

調查結果

(一) 整體結果

第一階段的「2006 電視節目欣賞指數調查」結果顯示，被評分的 99 個電視節目所獲得的總平均欣賞指數為 69.32 分，平均認知率（即評分人數 / 收看電視總人數）為 26.3%（見表一及表二）。本階段欣賞指數排名最高的 20 個節目順序為：

- 一. 星期二檔案 (無線 / 時事及公共事務)
- 二. 新聞透視 (無線 / 時事及公共事務)
- 三. 鏗鏘集 (港台 / 時事及公共事務)
- 四. 回首 2005 – 全球風雲 (亞視 / 時事及公共事務)
- 五. 賭海迷徒 (港台 / 資訊性)
- 六. 健康大道 (港台 / 資訊性)
- 七. 天下父母心 (港台 / 資訊性)
- 八. 新聞/財經/天氣報告 (無線 / 時事及公共事務)
- 九. 有線新聞 (有線 / 時事及公共事務)
- 十. 教育新增點 (有線 / 資訊性)
- 十一. 從香港出發 (亞視 / 娛樂性)
- 十二. 活得很滋味：一粒鐘真人蘇 (有線 / 娛樂性)
- 十三. 地球深度行 (亞視 / 娛樂性)
- 十四. 時事追擊 (亞視 / 時事及公共事務)
- 十五. 江山如畫 武夷山 (無線 / 娛樂性)
- 十六. Cable 早晨 (有線 / 時事及公共事務)
- 十七. 勝在有心人 (無線 / 資訊性)
- 十八. 有線財經 (有線 / 時事及公共事務)
- 十九. 頭條新聞 (港台 / 時事及公共事務)
- 二十. 創新世紀 (港台 / 資訊性)

當中由香港電台製作的佔 6 個、無線電視及有線製作的節目各佔 5 個，而 4 個則為亞洲電視製作。至於節目類型方面，「時事及公共事務」節目佔 10 個，「資訊」節目佔 6 個，而「娛樂」節目則佔 4 個。

表一：按欣賞指數排列

	電視節目名稱	播影次數	欣賞指數	標準誤差	評分人數/ 收看電視 總人數	類型*	比較 上一階段 欣賞指數
1	星期二檔案 (無線)	13	78.09	0.51	62.7%	1	-1.36
2	新聞透視 (無線)	13	77.63	0.46	73.3%	1	-1.75
3	鏗鏘集 (港台)	13	77.19	0.50	75.0%	1	+0.71
4	回首 2005 - 全球風雲 (亞視)**	1	76.68	1.28	10.4%	1	--
5	賭海迷徒 (港台)	6	76.64	0.59	49.2%	2	--
6	健康大道 (港台)	4	76.18	0.94	16.6%	2	+1.68
7	天下父母心 (港台)	4	75.96	0.90	25.4%	2	-2.17
8	新聞/財經/天氣報告 (無線)	#	75.78	0.46	85.1%	1	-0.72
9	有線新聞 (有線)	#	75.17	0.77	27.8%	1	-1.98
10	教育新增點 (有線)	13	75.13	2.85	1.8%	2	+2.14
11	從香港出發 (亞視)	4	75.02	0.89	26.9%	3	--
12	活得很滋味：一粒鐘真人蘇 (有線)	10	74.78	1.23	10.1%	3	--
13	地球深度行 (亞視)	4	74.35	1.25	15.0%	3	--
14	時事追擊 (亞視)	12	74.08	0.67	37.0%	1	-0.45
15	江山如畫 武夷山 (無線)	3	74.06	0.73	43.2%	3	+0.10
16	Cable 早晨 (有線)	65	73.78	1.38	8.8%	1	+0.01
17	勝在有心人 (無線)	6	73.66	0.84	30.1%	2	-2.51
18	有線財經 (有線)	62	73.46	1.35	9.7%	1	+0.16
19	頭條新聞 (港台)	5	73.41	0.62	69.3%	1	--
20	創新世紀 (港台)	6	73.34	1.85	6.1%	2	--
21	細說名城 (無線)	9	73.33	0.81	36.9%	3	--
22	與 CEO 對話 (港台)	4	73.19	1.12	14.9%	2	--
23	公務群英 (港台)	10	73.13	0.82	24.9%	2	--
24	我們都是父母 (有線)	65	73.07	1.71	6.7%	2	-0.21
25	香港早晨 (無線)	77	72.96	0.72	38.0%	1	+0.98
26	鐵血保鏢 (無線)	25	72.60	0.65	64.4%	3	--
27	味是故鄉濃 II (亞視)	11	72.52	0.88	32.1%	3	--
28	往事只能回味 - 劉家昌 (無線)**	1	72.46	1.19	24.4%	3	--
29	日日有食神 (無線)	11	72.45	0.59	65.7%	3	-2.22
30	新聞/財經/天氣報告 (亞視)	#	72.38	0.56	58.9%	1	-0.49
31	香港風華 II (亞視)	11	72.34	1.13	19.0%	2	-0.98
32	文化風情 (亞視)	13	72.33	1.31	14.3%	2	+2.58
33	亞洲早晨 (亞視)	78	72.27	1.01	22.6%	1	+1.48
34	女人多自在 3 (港台)	7	71.80	0.82	38.4%	2	--
35	「飛」常政經 (有線)	12	71.33	1.40	6.0%	1	+8.33
36	人間搜畫 (港台)	5	71.29	1.36	11.7%	2	--
37	財經透視 (無線)	13	71.27	0.72	41.0%	1	+0.74
38	識法代言人 (無線)	3	71.23	0.65	49.3%	3	-2.02

	電視節目名稱	播影次數	欣賞指數	標準誤差	評分人數/ 收看電視 總人數	類型*	比較 上一階段 欣賞指數
39	華爾街速遞 (有線)	62	71.21	1.78	5.1%	1	+4.63
40	山水傳奇 (港台)	6	71.00	0.91	32.5%	2	--
41	教學新思維 (亞視)	8	70.94	1.50	11.5%	2	-0.19
42	金錢世界 (亞視)	13	70.40	0.92	25.4%	1	-2.16
43	傳媒春秋 (港台)	9	70.38	0.83	33.7%	2	-1.89
44	樓盤傳真 (有線)	12	70.27	1.52	8.7%	2	-1.38
45	交易所直播室 (有線)	43	70.26	3.28	3.3%	1	--
46	「峰」山水起精讀班 (有線)	10	70.16	1.92	8.3%	3	--
47	財經即時睇 (有線)	62	70.09	1.86	4.7%	1	+0.02
48	大冒險家 (亞視)	16	69.92	1.34	13.4%	3	+1.25
49	慧眼商機 (亞視)	12	69.60	0.84	33.6%	2	+0.69
50	神州穿梭 (有線)	13	69.51	2.04	5.6%	2	-1.16
51	首作影畫 (港台)**	6	69.39	1.80	8.3%	2	--
52	愛 火花 (港台)	4	69.39	1.40	14.5%	3	--
53	有線娛樂新聞報導 (有線)	#	69.21	1.02	18.9%	3	-1.99
54	天幕下的戀人 (無線)	20	69.03	0.70	61.5%	3	--
55	活得很滋味 (有線)	90	68.90	1.69	10.6%	3	-5.55
56	內有愛犬 (無線)	6	68.76	1.32	22.0%	3	--
57	更上一層樓 (無線)	13	68.59	0.93	31.2%	2	-0.80
58	時事點睇 (有線)	13	68.18	2.30	4.8%	1	+2.83
59	休娛大腳板 (有線)	13	68.04	1.94	6.0%	2	-0.32
60	時事寬頻 (有線)	13	68.01	2.16	4.3%	1	-4.37
61	外匯先機 (有線)	20	67.89	5.02	1.6%	1	--
62	北望廣州 (亞視)	4	67.86	1.63	8.9%	2	--
63	施公奇案 (無線)	20	67.70	0.72	54.8%	3	--
64	放眼天下 (港台)	2	67.67	1.66	12.7%	2	-2.58
65	拉近文化 (有線)	13	67.63	1.84	4.6%	2	+2.73
66	開心老友記 (無線)	13	67.57	1.47	15.1%	2	+1.27
67	為食救兵(無線)	7	67.50	0.80	39.8%	3	--
68	香港刺針 (有線)	13	67.31	3.00	3.7%	1	-4.53
69	上網問功課 (港台)	13	67.30	2.05	7.0%	2	--
70	15/16 (無線)	5	67.20	0.82	54.4%	3	--
71	預算案評分 (有線)**	1	67.09	2.89	2.4%	1	--
72	名曲滿天星 / 之元宵金曲夜 (無線)	5	66.83	0.83	52.7%	3	-3.05
73	肥媽私房菜 (有線)	13	66.82	1.26	18.1%	3	-0.65
74	文化新領域 (無線)	12	66.02	1.89	8.8%	2	-4.17
75	謎情家族 (無線)	20	65.32	0.99	34.0%	3	--
76	曾 sir 下午茶 (亞視)	61	65.19	1.70	11.8%	2	--
77	全講風生水起 (無線)	6	65.07	1.07	28.7%	3	--
78	情陷夜中環 (亞視)	5	64.94	1.22	24.7%	3	-5.22

	電視節目名稱	播影次數	欣賞指數	標準誤差	評分人數/ 收看電視 總人數	類型*	比較 上一階段 欣賞指數
79	超級靚聲演鬥廳 (無線)	7	64.86	0.80	58.5%	3	--
80	方德與苗翠花 (亞視)	20	64.70	1.25	22.0%	3	--
81	文化廣場 (無線)	13	64.63	1.34	17.4%	2	-4.66
82	曾sir28騷 (亞視)	62	64.10	1.23	18.8%	2	--
83	慧珊時尚坊 (亞視)	65	63.93	1.03	29.0%	2	-0.19
84	都市閒情 (無線)	65	63.93	0.80	36.9%	2	+1.01
85	人生馬戲團 (無線)	10	63.86	0.73	67.0%	3	--
86	東張西望 (無線)	64	63.85	0.65	66.9%	3	-0.55
87	放學ICU (無線)	65	63.63	1.58	17.6%	3	+0.89
88	娛樂直播 (無線)	61	63.55	0.80	41.7%	3	+0.57
89	下午茶麼茶 (亞視)	63	63.32	1.14	23.8%	2	+2.55
90	笑口常開 (無線)	10	62.96	1.15	33.3%	3	--
91	至FIT男女 (有線)	13	62.90	2.75	4.4%	2	-3.58
92	喜有此理 (亞視)	64	62.38	1.16	31.5%	3	-1.35
93	亞洲電視兒童台 (亞視)	90	62.31	1.90	14.2%	3	-4.54
94	勁歌金曲 (無線)	13	62.10	0.77	59.5%	3	-2.81
95	數碼無限擊 (有線)	13	61.99	2.41	3.5%	2	-6.06
96	覆雨翻雲 (無線)	39	61.89	0.99	46.5%	3	--
97	創富早餐 (有線)	62	61.79	4.47	1.6%	1	-12.24
98	IQ 雙拼 (有線)	65	60.62	4.12	3.0%	3	-11.29
99	窩輪攻略 (有線)	20	58.84	5.35	2.0%	1	--
	總平均數		69.32	1.40	26.3%		

* 節目類型：1=時事及公共事務 2=資訊性 3=娛樂性

因數量眾多，新聞節目播影次數不予記錄

** 電視台各自提名的節目

表二：按認知率排列

	電視節目名稱	播影次數	欣賞指數	標準誤差	評分人數/ 收看電視 總人數	類型*	比較 上一階段 欣賞指數
1	新聞/財經/天氣報告 (無線)	#	75.78	0.46	85.1%	1	-0.72
2	鏗鏘集 (港台)	13	77.19	0.50	75.0%	1	+0.71
3	新聞透視 (無線)	13	77.63	0.46	73.3%	1	-1.75
4	頭條新聞 (港台)	5	73.41	0.62	69.3%	1	--
5	人生馬戲團 (無線)	10	63.86	0.73	67.0%	3	--
6	東張西望 (無線)	64	63.85	0.65	66.9%	3	-0.55
7	日日有食神 (無線)	11	72.45	0.59	65.7%	3	-2.22
8	鐵血保鏢 (無線)	25	72.60	0.65	64.4%	3	--
9	星期二檔案 (無線)	13	78.09	0.51	62.7%	1	-1.36
10	天幕下的戀人 (無線)	20	69.03	0.70	61.5%	3	--
11	勁歌金曲 (無線)	13	62.10	0.77	59.5%	3	-2.81
12	新聞/財經/天氣報告 (亞視)	#	72.38	0.56	58.9%	1	-0.49
13	超級靚聲演鬥廳 (無線)	7	64.86	0.80	58.5%	3	--
14	施公奇案 (無線)	20	67.70	0.72	54.8%	3	--
15	15/16 (無線)	5	67.20	0.82	54.4%	3	--
16	名曲滿天星 / 之元宵金曲夜 (無線)	5	66.83	0.83	52.7%	3	-3.05
17	識法代言人 (無線)	3	71.23	0.65	49.3%	3	-2.02
18	賭海迷徒 (港台)	6	76.64	0.59	49.2%	2	--
19	覆雨翻雲 (無線)	39	61.89	0.99	46.5%	3	--
20	江山如畫 武夷山 (無線)	3	74.06	0.73	43.2%	3	+0.10
21	娛樂直播 (無線)	61	63.55	0.80	41.7%	3	+0.57
22	財經透視 (無線)	13	71.27	0.72	41.0%	1	+0.74
23	為食救兵 (無線)	7	67.50	0.80	39.8%	3	--
24	女人多自在 3 (港台)	7	71.80	0.82	38.4%	2	--
25	香港早晨 (無線)	77	72.96	0.72	38.0%	1	+0.98
26	時事追擊 (亞視)	12	74.08	0.67	37.0%	1	-0.45
27	細說名城 (無線)	9	73.33	0.81	36.9%	3	--
28	都市閒情 (無線)	65	63.93	0.80	36.9%	2	+1.01
29	謎情家族 (無線)	20	65.32	0.99	34.0%	3	--
30	傳媒春秋 (港台)	9	70.38	0.83	33.7%	2	-1.89
31	慧眼商機 (亞視)	12	69.60	0.84	33.6%	2	+0.69
32	笑口常開 (無線)	10	62.96	1.15	33.3%	3	--
33	山水傳奇 (港台)	6	71.00	0.91	32.5%	2	--
34	味是故鄉濃 II (亞視)	11	72.52	0.88	32.1%	3	--
35	喜有此理 (亞視)	64	62.38	1.16	31.5%	3	-1.35
36	更上一層樓 (無線)	13	68.59	0.93	31.2%	2	-0.80
37	勝在有心人 (無線)	6	73.66	0.84	30.1%	2	-2.51
38	慧珊時尚坊 (亞視)	65	63.93	1.03	29.0%	2	-0.19

	電視節目名稱	播影 次數	欣賞 指數	標準 誤差	評分人數/ 收看電視 總人數	類型*	比較 上一階段 欣賞指數
39	全講風生水起 (無線)	6	65.07	1.07	28.7%	3	--
40	有線新聞 (有線)	#	75.17	0.77	27.8%	1	-1.98
41	從香港出發 (亞視)	4	75.02	0.89	26.9%	3	--
42	天下父母心 (港台)	4	75.96	0.90	25.4%	2	-2.17
43	金錢世界 (亞視)	13	70.40	0.92	25.4%	1	-2.16
44	公務群英 (港台)	10	73.13	0.82	24.9%	2	--
45	情陷夜中環 (亞視)	5	64.94	1.22	24.7%	3	-5.22
46	往事只能回味 – 劉家昌 (無線)**	1	72.46	1.19	24.4%	3	--
47	下午麼麼茶 (亞視)	63	63.32	1.14	23.8%	2	+2.55
48	亞洲早晨 (亞視)	78	72.27	1.01	22.6%	1	+1.48
49	內有愛犬 (無線)	6	68.76	1.32	22.0%	3	--
50	方德與苗翠花 (亞視)	20	64.70	1.25	22.0%	3	--
51	香港風華 II (亞視)	11	72.34	1.13	19.0%	2	-0.98
52	有線娛樂新聞報導 (有線)	#	69.21	1.02	18.9%	3	-1.99
53	曾 sir28 騷 (亞視)	62	64.10	1.23	18.8%	2	--
54	肥媽私房菜 (有線)	13	66.82	1.26	18.1%	3	-0.65
55	放學 ICU (無線)	65	63.63	1.58	17.6%	3	+0.89
56	文化廣場 (無線)	13	64.63	1.34	17.4%	2	-4.66
57	健康大道 (港台)	4	76.18	0.94	16.6%	2	+1.68
58	開心老友記 (無線)	13	67.57	1.47	15.1%	2	+1.27
59	地球深度行 (亞視)	4	74.35	1.25	15.0%	3	--
60	與 CEO 對話 (港台)	4	73.19	1.12	14.9%	2	--
61	愛 火花 (港台)	4	69.39	1.40	14.5%	3	--
62	文化風情 (亞視)	13	72.33	1.31	14.3%	2	+2.58
63	亞洲電視兒童台 (亞視)	90	62.31	1.90	14.2%	3	-4.54
64	大冒險家 (亞視)	16	69.92	1.34	13.4%	3	+1.25
65	放眼天下 (港台)	2	67.67	1.66	12.7%	2	-2.58
66	曾 sir 下午茶 (亞視)	61	65.19	1.70	11.8%	2	--
67	人間搜畫 (港台)	5	71.29	1.36	11.7%	2	--
68	教學新思維 (亞視)	8	70.94	1.50	11.5%	2	-0.19
69	活得很滋味 (有線)	90	68.90	1.69	10.6%	3	-5.55
70	回首 2005 – 全球風雲 (亞視)**	1	76.68	1.28	10.4%	1	--
71	活得很滋味：一粒鐘真人蘇 (有線)	10	74.78	1.23	10.1%	3	--
72	有線財經 (有線)	62	73.46	1.35	9.7%	1	+0.16
73	北望廣州 (亞視)	4	67.86	1.63	8.9%	2	--
74	Cable 早晨 (有線)	65	73.78	1.38	8.8%	1	+0.01
75	文化新領域 (無線)	12	66.02	1.89	8.8%	2	-4.17
76	樓盤傳真 (有線)	12	70.27	1.52	8.7%	2	-1.38
77	「峰」山水起精讀班 (有線)	10	70.16	1.92	8.3%	3	--
78	首作影畫 (港台)**	6	69.39	1.80	8.3%	2	--
79	上網問功課 (港台)	13	67.30	2.05	7.0%	2	--

	電視節目名稱	播影次數	欣賞指數	標準誤差	評分人數/ 收看電視 總人數	類型*	比較 上一階段 欣賞指數
80	我們都是父母 (有線)	65	73.07	1.71	6.7%	2	-0.21
81	創新世紀 (港台)	6	73.34	1.85	6.1%	2	--
82	「飛」常政經 (有線)	12	71.33	1.40	6.0%	1	+8.33
83	休娛大腳板 (有線)	13	68.04	1.94	6.0%	2	-0.32
84	神州穿梭 (有線)	13	69.51	2.04	5.6%	2	-1.16
85	華爾街速遞 (有線)	62	71.21	1.78	5.1%	1	+4.63
86	時事點睇 (有線)	13	68.18	2.30	4.8%	1	+2.83
87	財經即時睇 (有線)	62	70.09	1.86	4.7%	1	+0.02
88	拉近文化 (有線)	13	67.63	1.84	4.6%	2	+2.73
89	至FIT男女 (有線)	13	62.90	2.75	4.4%	2	-3.58
90	時事寬頻 (有線)	13	68.01	2.16	4.3%	1	-4.37
91	香港刺針 (有線)	13	67.31	3.00	3.7%	1	-4.53
92	數碼無限擊 (有線)	13	61.99	2.41	3.5%	2	-6.06
93	交易所直播室 (有線)	43	70.26	3.28	3.3%	1	--
94	IQ 雙拼 (有線)	65	60.62	4.12	3.0%	3	-11.29
95	預算案評分 (有線)**	1	67.09	2.89	2.4%	1	--
96	窩輪攻略 (有線)	20	58.84	5.35	2.0%	1	--
97	教育新增點 (有線)	13	75.13	2.85	1.8%	2	+2.14
98	外匯先機 (有線)	20	67.89	5.02	1.6%	1	--
99	創富早餐 (有線)	62	61.79	4.47	1.6%	1	-12.24
	總平均數		69.32	1.40	26.3%		

* 節目類型：1=時事及公共事務 2=資訊性 3=娛樂性

因數量眾多，新聞節目播影次數不予記錄

** 電視台各自提名的節目

表三：按欣賞指數升幅排列（由高至低）

	電視節目名稱	播影次數	欣賞指數	標準誤差	評分人數/ 收看電視 總人數	類型*	比較 上一階段 欣賞指數
1	「飛」常政經 (有線)	12	71.33	1.40	6.0%	1	+8.33
2	華爾街速遞 (有線)	62	71.21	1.78	5.1%	1	+4.63
3	時事點睇 (有線)	13	68.18	2.30	4.8%	1	+2.83
4	拉近文化 (有線)	13	67.63	1.84	4.6%	2	+2.73
5	文化風情 (亞視)	13	72.33	1.31	14.3%	2	+2.58
6	下午麼麼茶 (亞視)	63	63.32	1.14	23.8%	2	+2.55
7	教育新增點 (有線)	13	75.13	2.85	1.8%	2	+2.14
8	健康大道 (港台)	4	76.18	0.94	16.6%	2	+1.68
9	亞洲早晨 (亞視)	78	72.27	1.01	22.6%	1	+1.48
10	開心老友記 (無線)	13	67.57	1.47	15.1%	2	+1.27
11	大冒險家 (亞視)	16	69.92	1.34	13.4%	3	+1.25
12	都市閒情 (無線)	65	63.93	0.80	36.9%	2	+1.01
13	香港早晨 (無線)	77	72.96	0.72	38.0%	1	+0.98
14	放學 ICU (無線)	65	63.63	1.58	17.6%	3	+0.89
15	財經透視 (無線)	13	71.27	0.72	41.0%	1	+0.74
16	鏗鏘集 (港台)	13	77.19	0.50	75.0%	1	+0.71
17	慧眼商機 (亞視)	12	69.60	0.84	33.6%	2	+0.69
18	娛樂直播 (無線)	61	63.55	0.80	41.7%	3	+0.57
19	有線財經 (有線)	62	73.46	1.35	9.7%	1	+0.16
20	江山如畫 武夷山 (無線)	3	74.06	0.73	43.2%	3	+0.10
21	財經即時睇 (有線)	62	70.09	1.86	4.7%	1	+0.02
22	Cable 早晨 (有線)	65	73.78	1.38	8.8%	1	+0.01
23	慧珊時尚坊 (亞視)	65	63.93	1.03	29.0%	2	-0.19
24	教學新思維 (亞視)	8	70.94	1.50	11.5%	2	-0.19
25	我們都是父母 (有線)	65	73.07	1.71	6.7%	2	-0.21
26	休娛大腳板 (有線)	13	68.04	1.94	6.0%	2	-0.32
27	時事追擊 (亞視)	12	74.08	0.67	37.0%	1	-0.45
28	新聞/財經/天氣報告 (亞視)	#	72.38	0.56	58.9%	1	-0.49
29	東張西望 (無線)	64	63.85	0.65	66.9%	3	-0.55
30	肥媽私房菜 (有線)	13	66.82	1.26	18.1%	3	-0.65
31	新聞/財經/天氣報告 (無線)	#	75.78	0.46	85.1%	1	-0.72
32	更上一層樓 (無線)	13	68.59	0.93	31.2%	2	-0.80
33	香港風華 II (亞視)	11	72.34	1.13	19.0%	2	-0.98
34	神州穿梭 (有線)	13	69.51	2.04	5.6%	2	-1.16
35	喜有此理 (亞視)	64	62.38	1.16	31.5%	3	-1.35
36	星期二檔案 (無線)	13	78.09	0.51	62.7%	1	-1.36
37	樓盤傳真 (有線)	12	70.27	1.52	8.7%	2	-1.38
38	新聞透視 (無線)	13	77.63	0.46	73.3%	1	-1.75

	電視節目名稱	播影次數	欣賞指數	標準誤差	評分人數/ 收看電視 總人數	類型*	比較 上一階段 欣賞指數
39	傳媒春秋 (港台)	9	70.38	0.83	33.7%	2	-1.89
40	有線新聞 (有線)	#	75.17	0.77	27.8%	1	-1.98
41	有線娛樂新聞報導 (有線)	#	69.21	1.02	18.9%	3	-1.99
42	識法代言人 (無線)	3	71.23	0.65	49.3%	3	-2.02
43	金錢世界 (亞視)	13	70.40	0.92	25.4%	1	-2.16
44	天下父母心 (港台)	4	75.96	0.90	25.4%	2	-2.17
45	日日有食神 (無線)	11	72.45	0.59	65.7%	3	-2.22
46	勝在有心人 (無線)	6	73.66	0.84	30.1%	2	-2.51
47	放眼天下 (港台)	2	67.67	1.66	12.7%	2	-2.58
48	勁歌金曲 (無線)	13	62.10	0.77	59.5%	3	-2.81
49	名曲滿天星 / 之元宵金曲夜 (無線)	5	66.83	0.83	52.7%	3	-3.05
50	至 FIT 男女 (有線)	13	62.90	2.75	4.4%	2	-3.58
51	文化新領域 (無線)	12	66.02	1.89	8.8%	2	-4.17
52	時事寬頻 (有線)	13	68.01	2.16	4.3%	1	-4.37
53	香港刺針 (有線)	13	67.31	3.00	3.7%	1	-4.53
54	亞洲電視兒童台 (亞視)	90	62.31	1.90	14.2%	3	-4.54
55	文化廣場 (無線)	13	64.63	1.34	17.4%	2	-4.66
56	情陷夜中環 (亞視)	5	64.94	1.22	24.7%	3	-5.22
57	活得很滋味 (有線)	90	68.90	1.69	10.6%	3	-5.55
58	數碼無限擊 (有線)	13	61.99	2.41	3.5%	2	-6.06
59	IQ 雙拼 (有線)	65	60.62	4.12	3.0%	3	-11.29
60	創富早餐 (有線)	62	61.79	4.47	1.6%	1	-12.24
61	回首 2005 - 全球風雲 (亞視)**	1	76.68	1.28	10.4%	1	--
62	賭海迷徒 (港台)	6	76.64	0.59	49.2%	2	--
63	從香港出發 (亞視)	4	75.02	0.89	26.9%	3	--
64	活得很滋味：一粒鐘真人蘇 (有線)	10	74.78	1.23	10.1%	3	--
65	地球深度行 (亞視)	4	74.35	1.25	15.0%	3	--
66	頭條新聞 (港台)	5	73.41	0.62	69.3%	1	--
67	創新世紀 (港台)	6	73.34	1.85	6.1%	2	--
68	細說名城 (無線)	9	73.33	0.81	36.9%	3	--
69	與 CEO 對話 (港台)	4	73.19	1.12	14.9%	2	--
70	公務群英 (港台)	10	73.13	0.82	24.9%	2	--
71	鐵血保鏢 (無線)	25	72.60	0.65	64.4%	3	--
72	味是故鄉濃 II (亞視)	11	72.52	0.88	32.1%	3	--
73	往事只能回味 - 劉家昌 (無線)**	1	72.46	1.19	24.4%	3	--
74	女人多自在 3 (港台)	7	71.80	0.82	38.4%	2	--
75	人間搜畫 (港台)	5	71.29	1.36	11.7%	2	--
76	山水傳奇 (港台)	6	71.00	0.91	32.5%	2	--
77	交易所直播室 (有線)	43	70.26	3.28	3.3%	1	--
78	「峰」山水起精讀班 (有線)	10	70.16	1.92	8.3%	3	--

	電視節目名稱	播影次數	欣賞指數	標準誤差	評分人數/ 收看電視 總人數	類型*	比較 上一階段 欣賞指數
79	愛 火花 (港台)	4	69.39	1.40	14.5%	3	--
80	首作影畫 (港台)**	6	69.39	1.80	8.3%	2	--
81	天幕下的戀人 (無線)	20	69.03	0.70	61.5%	3	--
82	內有愛犬 (無線)	6	68.76	1.32	22.0%	3	--
83	外匯先機 (有線)	20	67.89	5.02	1.6%	1	--
84	北望廣州 (亞視)	4	67.86	1.63	8.9%	2	--
85	施公奇案 (無線)	20	67.70	0.72	54.8%	3	--
86	為食救兵(無線)	7	67.50	0.80	39.8%	3	--
87	上網問功課 (港台)	13	67.30	2.05	7.0%	2	--
88	15/16 (無線)	5	67.20	0.82	54.4%	3	--
89	預算案評分 (有線)**	1	67.09	2.89	2.4%	1	--
90	謎情家族 (無線)	20	65.32	0.99	34.0%	3	--
91	曾 sir 下午茶 (亞視)	61	65.19	1.70	11.8%	2	--
92	全講風生水起 (無線)	6	65.07	1.07	28.7%	3	--
93	超級靚聲演鬥廳 (無線)	7	64.86	0.80	58.5%	3	--
94	方德與苗翠花 (亞視)	20	64.70	1.25	22.0%	3	--
95	曾 sir28 騷 (亞視)	62	64.10	1.23	18.8%	2	--
96	人生馬戲團 (無線)	10	63.86	0.73	67.0%	3	--
97	笑口常開 (無線)	10	62.96	1.15	33.3%	3	--
98	覆雨翻雲 (無線)	39	61.89	0.99	46.5%	3	--
99	窩輪攻略 (有線)	20	58.84	5.35	2.0%	1	--
	總平均數		69.32	1.40	26.3%		

*節目類型：1=時事及公共事務 2=資訊性 3=娛樂性

#因數量眾多，新聞節目播影次數不予記錄

**電視台各自提名的節目

(二) 交叉分析結果

注意事項：由於整體樣本的各项數字是以節目為單位平均計算，而每個節目的人口變項比重不同，因此，各項整體樣本平均數字並不能由各個次樣本的平均數字簡單推算。

表四：按被訪者性別

	整體			性別					
				男			女		
	欣賞指數	標準誤差	認知率	欣賞指數	標準誤差	認知率	欣賞指數	標準誤差	認知率
1) 整體評分	69.32	1.40	26.3%	68.22	1.90	26.6%	70.33	2.04	26.0%
2) 節目類型									
時事及公共事務	71.41	1.75	26.3%	70.80	2.25	28.0%	71.99	2.62	24.8%
資訊性	69.44	1.43	17.6%	68.25	1.92	18.1%	70.58	2.11	17.2%
娛樂性	67.74	1.13	34.7%	66.38	1.63	34.0%	68.91	1.57	35.4%
3) 電視台									
香港電台	72.33	1.14	27.5%	71.56	1.49	28.5%	73.06	1.76	26.7%
亞洲電視	69.16	1.17	22.9%	67.88	1.60	25.2%	70.48	1.74	20.9%
有線電視	68.69	2.33	7.0%	67.86	3.08	7.1%	69.47	3.40	6.9%
無線電視	68.50	0.89	44.3%	67.13	1.29	43.2%	69.63	1.23	45.3%

表五：按被訪者年齡組別

	整體			年齡組別														
				9 - 19 歲			20 - 29 歲			30 - 39 歲			40 - 49 歲			50 歲或以上		
	欣賞指數	標準誤差	認知率	欣賞指數	標準誤差	認知率	欣賞指數	標準誤差	認知率	欣賞指數	標準誤差	認知率	欣賞指數	標準誤差	認知率	欣賞指數	標準誤差	認知率
1) 整體評分	69.32	1.40	26.3%	68.45	4.85	26.7%	65.75	3.79	27.5%	69.93	2.75	26.2%	69.87	2.83	27.0%	69.77	2.52	25.2%
2) 節目類型																		
時事及公共事務	71.41	1.75	26.3%	67.16	8.37	19.9%	69.31	4.63	25.9%	72.96	2.73	27.5%	70.50	3.37	29.0%	70.80	2.80	27.0%
資訊性	69.44	1.43	17.6%	67.79	4.33	16.4%	66.41	3.95	17.1%	70.65	2.94	17.0%	69.90	2.82	18.1%	70.32	2.68	18.4%
娛樂性	67.74	1.13	34.7%	70.01	2.87	41.4%	62.60	3.05	38.9%	67.11	2.59	34.2%	67.50	2.39	34.2%	68.51	2.17	30.6%
3) 電視台																		
香港電台	72.33	1.14	27.5%	71.49	3.17	27.4%	69.05	3.22	27.9%	73.38	2.40	26.5%	72.89	2.25	29.1%	73.52	2.10	26.9%
亞洲電視	69.16	1.17	22.9%	64.85	4.39	16.1%	63.91	3.62	17.9%	69.13	2.62	22.0%	70.02	2.52	23.6%	71.23	1.76	28.6%
有線電視	68.69	2.33	7.0%	67.38	9.49	4.8%	66.95	5.92	8.9%	70.98	4.01	6.8%	67.77	4.34	7.6%	66.79	4.21	6.8%
無線電視	68.50	0.89	44.3%	70.29	2.03	51.9%	64.35	2.39	49.6%	67.90	1.94	45.2%	67.96	1.96	44.6%	69.50	1.79	37.7%

表 六 : 按 被 訪 者 學 歷

	整體			學歷								
				小學或以下			中學及預科			專上或以上		
	欣賞指數	標準誤差	認知率	欣賞指數	標準誤差	認知率	欣賞指數	標準誤差	認知率	欣賞指數	標準誤差	認知率
1) 整體評分	69.32	1.40	26.3%	71.55	3.65	24.1%	69.14	1.83	26.5%	67.91	2.77	27.5%
2) 節目類型												
時事及公共事務	71.41	1.75	26.3%	70.96	4.92	21.9%	71.26	2.36	26.0%	71.99	3.14	30.6%
資訊性	69.44	1.43	17.6%	71.20	3.55	16.9%	69.15	1.88	17.3%	68.84	2.77	18.9%
娛樂性	67.74	1.13	34.7%	72.31	2.86	32.6%	67.63	1.42	35.9%	64.15	2.50	33.6%
3) 電視台												
香港電台	72.33	1.14	27.5%	73.00	3.13	25.0%	72.01	1.43	27.7%	72.45	2.39	29.1%
亞洲電視	69.16	1.17	22.9%	71.31	3.01	23.6%	68.90	1.54	22.3%	67.92	2.28	24.3%
有線電視	68.69	2.33	7.0%	69.66	5.80	5.2%	68.55	3.17	6.4%	68.12	4.44	9.9%
無線電視	68.50	0.89	44.3%	72.61	2.51	40.0%	68.40	1.09	45.9%	65.52	1.86	43.7%

表七：按被訪者職業

	整體			職業																	
				專業及 半專業人員			文職及服務 行業人員			勞動工人			學生			家庭主婦			其他		
	欣賞指數	標準誤差	認知率	欣賞指數	標準誤差	認知率	欣賞指數	標準誤差	認知率	欣賞指數	標準誤差	認知率	欣賞指數	標準誤差	認知率	欣賞指數	標準誤差	認知率	欣賞指數	標準誤差	認知率
1) 整體評分	69.32	1.40	26.3%	68.73	2.76	27.7%	67.96	3.02	25.6%	67.92	3.80	23.1%	67.41	3.97	27.7%	71.95	3.24	28.6%	70.50	3.47	24.0%
2) 節目類型																					
時事及公共事務	71.41	1.75	26.3%	70.60	2.63	31.1%	71.31	3.20	26.3%	64.42	3.52	24.5%	66.39	6.37	21.7%	73.55	3.77	27.8%	69.92	3.22	26.3%
資訊性	69.44	1.43	17.6%	69.54	2.69	18.6%	68.39	3.24	16.4%	68.35	4.08	14.9%	67.07	3.68	17.4%	71.71	3.53	20.6%	70.26	3.88	17.2%
娛樂性	67.74	1.13	34.7%	64.77	2.85	34.0%	65.18	2.69	34.1%	66.28	3.52	30.0%	68.47	2.57	42.0%	71.05	2.58	36.9%	69.22	3.16	29.1%
3) 電視台																					
香港電台	72.33	1.14	27.5%	73.25	2.43	29.8%	71.42	2.46	27.2%	69.33	3.89	23.8%	70.79	2.76	28.9%	74.48	2.76	29.6%	72.69	3.39	24.3%
亞洲電視	69.16	1.17	22.9%	68.80	2.56	25.5%	67.34	2.74	19.4%	69.82	3.72	22.8%	64.68	3.67	17.1%	73.33	2.56	25.9%	70.10	2.47	29.4%
有線電視	68.69	2.33	7.0%	66.74	3.81	9.1%	68.23	5.01	7.3%	63.53	4.13	6.1%	65.89	7.39	5.5%	70.01	5.28	7.9%	67.26	5.11	5.9%
無線電視	68.50	0.89	44.3%	66.11	2.09	43.8%	66.46	1.80	44.6%	65.57	3.30	37.4%	68.89	1.86	53.1%	71.44	2.18	47.5%	70.30	2.68	35.7%

(三) 時間序列分析

注意事項：由於各項全年平均數字是以節目為單位按年平均計算，而每個節目在季度調查出現的次數不同，因此，各項全年平均數字並不能由各個季度平均數字簡單推算。

表八：自1998年起時間序列分析 – 綜合數表（共三頁）

調查季度	1998全年		1999全年		2000全年		2001全年		2002全年	
樣本總數	6,231		9,334		9,148		8,865		8,989	
整體回應比率	50.2%		58.2%		63.9%		75.0%		70.1%	
	欣賞指數	認知率	欣賞指數	認知率	欣賞指數	認知率	欣賞指數	認知率	欣賞指數	認知率
1) 整體評分	70.6	35.7%	69.4	32.4%	70.1	27.4%	70.33	27.3%	70.09	25.8%
2) 節目類型										
時事及公共事務	72.4	36.9%	72.3	33.2%	72.2	26.5%	72.64	29.3%	72.39	30.3%
資訊性	71.8	30.2%	70.5	26.0%	71.5	21.6%	72.30	20.3%	71.33	20.0%
娛樂性	69.3	38.9%	67.7	36.4%	67.8	32.3%	67.99	32.5%	68.77	28.2%
3) 電視台										
香港電台	72.7	31.0%	73.1	31.0%	73.6	28.6%	73.75	24.2%	73.06	25.3%
亞洲電視	69.0	24.3%	68.7	29.5%	68.3	22.2%	68.43	21.7%	68.85	20.5%
有線電視	-	-	66.8	5.8%	67.3	5.2%	67.52	5.3%	67.75	4.9%
無線電視	70.3	43.3%	68.7	44.2%	70.8	43.8%	70.67	44.7%	70.05	42.7%

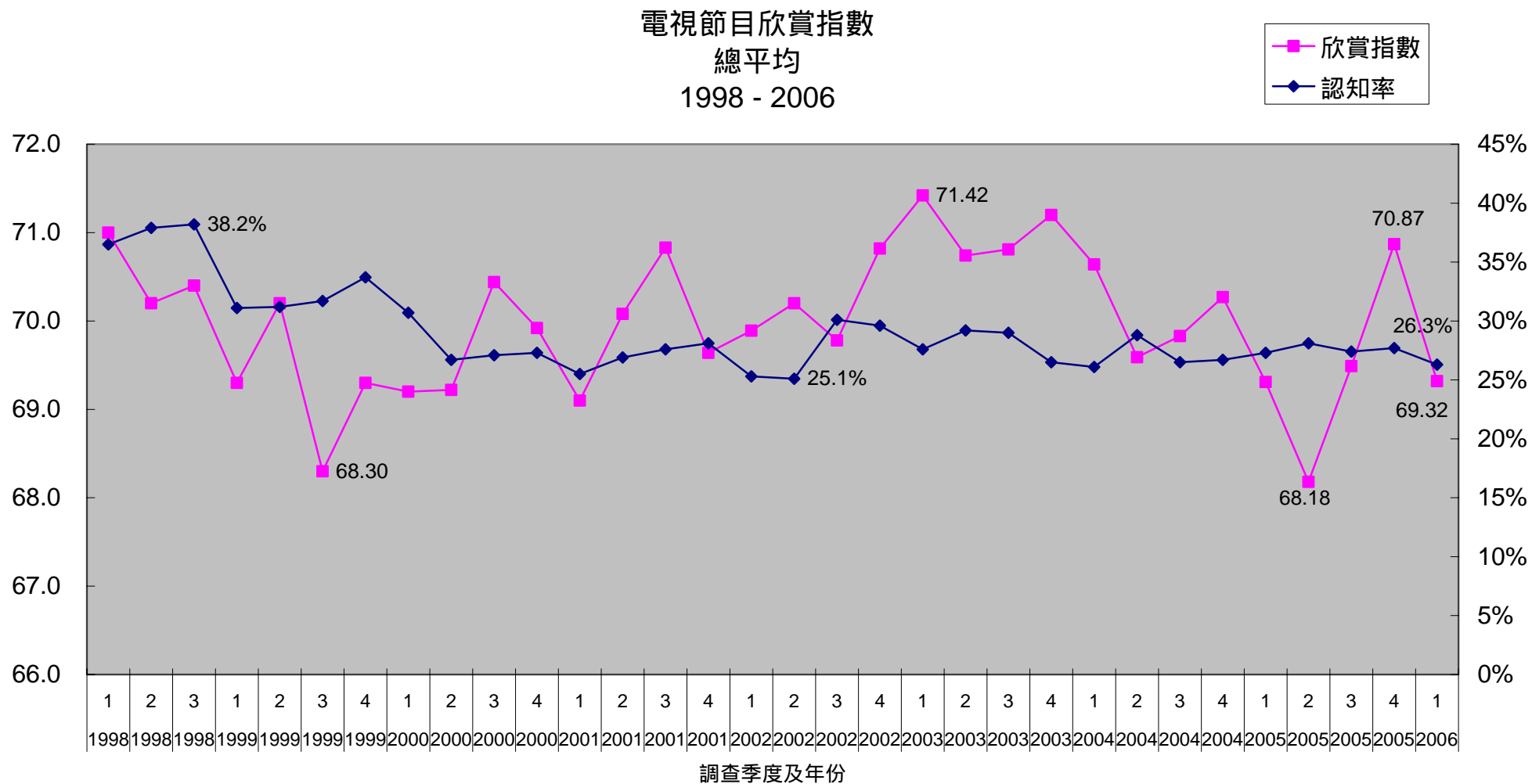
表八：自1998年起時間序列分析 – 綜合數表 (續上頁)

調查季度	2003年全年		2004年全年		2005年 第一季		2005年 第二季		2005年 第三季	
	欣賞指數	認知率	欣賞指數	認知率	欣賞指數	認知率	欣賞指數	認知率	欣賞指數	認知率
樣本總數	8,465		8,443		2,079		2,082		2,089	
整體回應比率	68.4%		67.2%		65.2%		63.5%		65.4%	
1) 整體評分	71.07	28.2%	69.95	26.1%	69.31	27.3%	68.18	28.1%	69.49	27.4%
2) 節目類型										
時事及公共事務	73.74	31.7%	73.10	29.8%	72.16	31.6%	71.23	27.3%	72.15	26.6%
資訊性	71.85	21.6%	71.54	19.3%	69.48	19.0%	68.04	18.6%	69.40	16.7%
娛樂性	69.71	33.0%	68.18	29.4%	67.18	36.2%	66.38	36.4%	67.98	36.9%
3) 電視台										
香港電台	73.88	27.8%	72.76	24.0%	72.48	25.3%	71.73	28.7%	72.56	29.7%
亞洲電視	71.20	22.7%	69.67	22.8%	70.02	24.8%	66.97	25.9%	67.55	23.7%
有線電視	69.32	6.4%	69.39	7.1%	67.83	6.8%	68.95	6.3%	70.84	6.2%
無線電視	70.17	40.4%	68.66	38.0%	67.86	47.5%	66.70	45.3%	68.17	48.0%

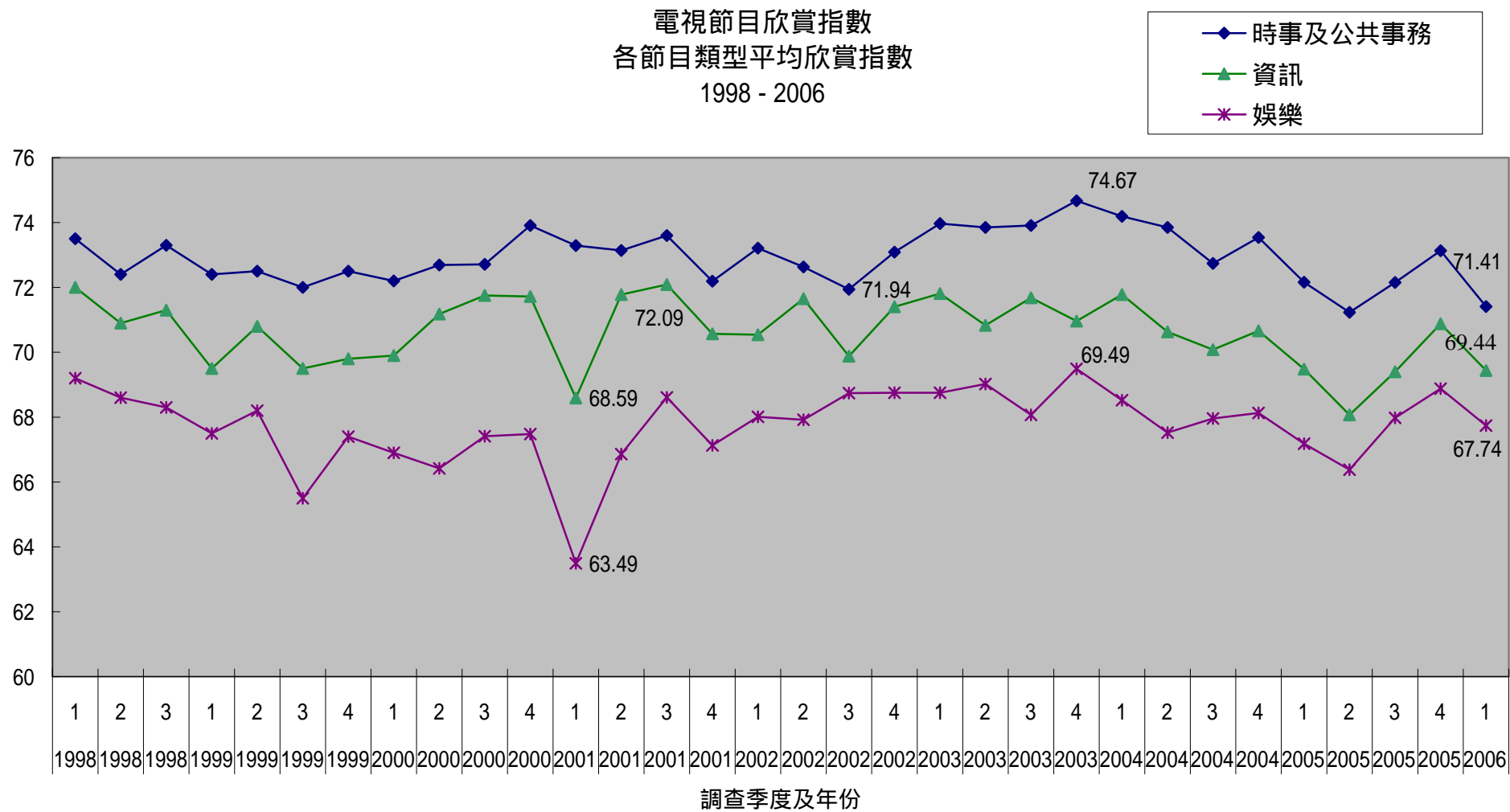
表八：自1998年起時間序列分析 – 綜合數表 (續上頁)

調查季度	2005年 第四季		2006年 第一季及最新變化			
	欣賞指數	認知率	欣賞指數	變化	認知率	變化
樣本總數	2,142		2,071			
整體回應比率	62.6%		64.0%			
1) 整體評分	70.87	27.7%	69.32	-1.55	26.3%	-1.4%
2) 節目類型						
時事及公共事務	73.13	27.0%	71.41	-1.72	26.3%	-0.7%
資訊性	70.88	17.9%	69.44	-1.44	17.6%	-0.3%
娛樂性	68.88	39.1%	67.74	-1.14	34.7%	-4.4%
3) 電視台						
香港電台	74.30	33.8%	72.33	-1.97	27.5%	-6.3%
亞洲電視	69.37	22.9%	69.16	-0.21	22.9%	--
有線電視	71.18	7.5%	68.69	-2.49	7.0%	-0.5%
無線電視	70.10	44.9%	68.50	-1.60	44.3%	-0.6%

圖一：時序分析 - 總平均欣賞指數及認知率



圖二：時序分析 – 各節目類型平均欣賞指數



圖三：時序分析 – 各電視台平均欣賞指數

