

調查結果

(一) 整體結果

第四階段的「2016 電視節目欣賞指數調查」結果顯示，被評分的 80 個非新聞財經報道節目所獲得的總平均欣賞指數*為 68.44 分，平均認知率(即評分人數／收看電視總人數)為 20.3% (見表一及表二)。以認知率 5% 或以上的非新聞財經報道節目計，本階段欣賞指數排名最高的 20 個節目順序為：

- 一. 2016 國際風雲大事回顧 (港台)
- 二. 鏗鏘集 (港台)**
- 三. 文革五十年 (有線)
- 四. 404 不存在的國落 (ViuTV)**
- 五. 我家在香港 II (港台)**
- 六. 警訊 (港台)**
- 七. 頭條新聞 (港台)**
- 八. 2016 國際大事回顧 (無綫)
- 九. 獅子山下 2016 (港台)
- 十. 大學問 (港台)
- 十一. 星期五檔案 (無綫)**
- 十二. 守護毛小孩 (ViuTV)
- 十三. 經緯線 (ViuTV)
- 十四. 小事大意義細說 5 分鐘 (有線)**
- 十五. 2016 財經大事回顧 (無綫)
- 十六. 一家 Travel 定 Trouble (港台)
- 十七. 2016 兩岸大事回顧 (無綫)
- 十八. 2016 香港大事回顧 (無綫)
- 十九. 新聞透視 (無綫)**
- 二十. 2016 香港政情大事回顧 (港台)

以上 20 個節目當中，香港電台製作的節目有 9 個，而由無綫電視、ViuTV 及有線電視製作的分別佔 6、3 及 2 個。以上 20 個節目的平均欣賞指數為 73.98 分，平均認知率為 29.5%。

* 自 2009 年開始，此節目總欣賞指數已不包括新聞財經報道的節目。

** 同樣為上一季度的廿大節目。

表一 a : 按欣賞指數排列 (認知率 5% 或以上的非新聞財經報道節目)

	電視節目名稱	欣賞指數	標準誤差	評分人數/ 收看電視 總人數	比較 上一階段 欣賞指數
1.	2016 國際風雲大事回顧(港台)	76.45	0.91	30.0%	--
2.	鏗鏘集(港台)	75.60	0.63	72.4%	+1.31
3.	文革五十年(有線)	75.53	2.52	5.4%	--
4.	404 不存在的國落(ViuTV)	75.23	2.08	6.0%	+1.53
5.	我家在香港 II(港台)	74.99	1.07	17.8%	+5.19
6.	警訊(港台)	74.82	0.67	60.5%	+1.69
7.	頭條新聞(港台)	74.64	0.70	65.6%	+2.95
8.	2016 國際大事回顧(無綫)	74.39	0.87	25.6%	--
9.	獅子山下 2016(港台)	74.09	0.83	32.3%	--
10.	大學問(港台)	73.87	1.47	12.6%	--
11.	星期五檔案(無綫)	73.57	0.60	61.9%	+2.47
12.	守護毛小孩(ViuTV)	73.47	1.97	8.5%	--
13.	經緯線(ViuTV)	73.25	1.84	6.5%	+4.31
14.	小事大意義細說 5 分鐘(有線)	73.15	2.22	5.2%	+0.55
15.	2016 財經大事回顧(無綫)	72.96	1.33	13.0%	--
16.	一家 Travel 定 Trouble(港台)	72.92	1.96	6.3%	--
17.	2016 兩岸大事回顧(無綫)	72.89	0.79	29.5%	--
18.	2016 香港大事回顧(無綫)	72.87	0.83	36.9%	--
19.	新聞透視(無綫)	72.61	0.60	70.4%	+0.33
20.	2016 香港政情大事回顧(港台)	72.26	0.92	24.1%	--
21.	至 FIT 男女(有線)	71.81	2.08	6.3%	-2.74
22.	脫獨工程(ViuTV)	71.52	1.57	9.3%	+6.28
23.	挑戰 1996(ViuTV)	71.45	2.05	6.4%	+1.71
24.	建築我城(ViuTV)	71.35	1.48	5.1%	--
25.	華人作家 II(港台)	70.90	1.28	14.1%	--
26.	香港故事(港台)	70.89	0.99	21.1%	+0.91
27.	學是學非(無綫)	70.50	0.63	77.3%	+3.08
28.	視點 31(港台)	69.51	1.48	15.4%	--
29.	議事論事(港台)	69.37	0.72	50.0%	+0.52
30.	寵物 ER(有線)	68.67	2.51	6.8%	-0.91
31.	樓盤傳真(有線)	68.58	1.35	13.6%	-0.68
32.	Harry 哥哥好鄰居(港台)	68.53	1.53	10.4%	--
33.	交易所直播室(有線)	68.46	2.38	7.0%	+2.84
34.	財經透視(無綫)	68.23	0.90	40.7%	+3.32
35.	大鳴大放(ViuTV)	67.85	1.73	7.1%	+5.30
36.	快樂長門人(無綫)	67.63	0.94	44.4%	+0.78
37.	愛·回家(無綫)	67.37	0.72	74.7%	-1.50
38.	三一如三(ViuTV)	67.37	1.83	9.3%	+0.34
39.	歡樂滿東華 2016(無綫)	67.35	1.08	36.9%	--
40.	晚吹一大一路(ViuTV)	67.31	1.39	15.2%	--

	電視節目名稱	欣賞指數	標準誤差	評分人數/ 收看電視 總人數	比較 上一階段 欣賞指數
41.	好好過日子(港台)	67.26	1.63	9.3%	--
42.	晚吹又要威又要戴頭盔(ViuTV)	66.71	1.46	22.5%	--
43.	星級會客室(有線)	66.34	2.06	7.3%	+3.33
44.	娛樂新聞(有線)	66.32	1.24	21.7%	+3.43
45.	有倉出租(港台)	66.26	0.99	24.7%	--
46.	晚吹總有一隻係左近(ViuTV)	65.85	1.56	15.7%	--
47.	旅行吊靴鬼(ViuTV)	65.35	1.72	11.2%	--
48.	Big Boys Club(無綫 J2)	64.93	1.15	26.2%	--
49.	為食情報局(有線)	64.83	2.28	6.1%	+5.62
50.	東張西望(無綫)	64.59	0.71	81.9%	+3.99
51.	Showtime 我主場(ViuTV)	64.51	1.80	8.1%	--
52.	娛樂新聞報道(無綫 J2)	63.27	0.99	39.4%	+4.00
53.	娛樂頭條(無綫)	62.31	0.85	49.0%	--
54.	巨輪 II(無綫)	61.88	0.91	55.5%	-4.09
55.	周日龍門陣(無綫)	61.62	1.68	14.8%	-0.95
56.	今日 VIP(無綫)	61.45	1.05	33.8%	--
57.	超級勁歌推介(無綫)	61.25	1.30	26.9%	+3.04
58.	晚吹咁咁聲·太好聽(ViuTV)	60.60	1.80	13.6%	--
59.	美選 D.n.A(ViuTV)	60.56	2.90	6.6%	--
60.	華爾街速遞(有線)	60.03	2.87	5.7%	-4.10
61.	晚吹真 PK(ViuTV)	57.90	2.00	13.7%	--
	平均數 (61個節目)	68.82	1.42	25.5%	
	總平均數 (80個節目)	68.44	1.82	20.3%	

表一 b：按欣賞指數排列（認知率低於 5% 的非新聞財經報道節目）

	電視節目名稱	欣賞指數	標準誤差	評分人數/ 收看電視 總人數	比較 上一階段 欣賞指數
1.	夜曲 13(ViuTV)	75.76	1.92	3.3%	--
2.	往事・並不如煙之情書(有線)	74.56	2.83	3.3%	--
3.	聖誕園林音樂會-聖誕狂想曲(港台)	72.12	2.85	5.0%*	--
4.	大學 Secrets(ViuTV)	70.71	2.64	2.8%	--
5.	Money Café(有線)	70.18	3.04	3.9%	+7.53
6.	有種信念，叫跑！(港台)	70.08	1.98	4.6%	--
7.	借宿一宵第 2 季(ViuTV)	69.79	2.35	4.0%	--
8.	正義同盟(有線)	69.40	3.35	4.7%	+4.83
9.	2016 娛圈點算(有線)	69.16	1.28	0.6%	--
10.	Sunday 有理講(有線)	68.06	4.80	2.9%	+0.02
11.	非常宅(港台)	67.33	2.61	4.0%	--
12.	開市埋位(有線)	66.96	2.61	4.5%	+4.80
13.	青春聯合體(港台)	64.48	2.86	3.4%	--
14.	娛樂 7 日鮮(有線)	64.34	4.98	1.5%	--
15.	娛樂熱辣辣(有線)	63.69	2.85	3.2%	+4.32
16.	拉近文化(有線)	63.59	2.59	4.5%	-11.68
17.	Tap & Go 拍住賞籌旗(ViuTV)	61.33	4.23	3.2%	--
18.	為食一周情報局(有線)	60.72	3.58	4.2%	--
19.	Y Angle(無綫)	55.09	5.43	2.6%	-2.87
	平均數 (19個節目)	67.23	3.09	3.5%	
	總平均數 (80個節目)	68.44	1.82	20.3%	

*以兩個小數位計，「聖誕園林音樂會 - 聖誕狂想曲」的認知率為4.99%。

表一 c : 按欣賞指數排列 (所有非新聞財經報道節目, 包括認知率低於 5% 的節目)

	電視節目名稱	欣賞指數	標準誤差	評分人數/ 收看电视 總人數	比較 上一階段 欣賞指數
1.	2016 國際風雲大事回顧(港台)	76.45	0.91	30.0%	--
2.	夜曲 13(ViuTV)	75.76	1.92	3.3%	--
3.	鏗鏘集(港台)	75.60	0.63	72.4%	+1.31
4.	文革五十年(有線)	75.53	2.52	5.4%	--
5.	404 不存在的國落(ViuTV)	75.23	2.08	6.0%	+1.53
6.	我家在香港 II(港台)	74.99	1.07	17.8%	+5.19
7.	警訊(港台)	74.82	0.67	60.5%	+1.69
8.	頭條新聞(港台)	74.64	0.70	65.6%	+2.95
9.	往事·並不如煙之情書(有線)	74.56	2.83	3.3%	--
10.	2016 國際大事回顧(無綫)	74.39	0.87	25.6%	--
11.	獅子山下 2016(港台)	74.09	0.83	32.3%	--
12.	大學問(港台)	73.87	1.47	12.6%	--
13.	星期五檔案(無綫)	73.57	0.60	61.9%	+2.47
14.	守護毛小孩(ViuTV)	73.47	1.97	8.5%	--
15.	經緯線(ViuTV)	73.25	1.84	6.5%	+4.31
16.	小事大意義細說 5 分鐘(有線)	73.15	2.22	5.2%	+0.55
17.	2016 財經大事回顧(無綫)	72.96	1.33	13.0%	--
18.	一家 Travel 定 Trouble(港台)	72.92	1.96	6.3%	--
19.	2016 兩岸大事回顧(無綫)	72.89	0.79	29.5%	--
20.	2016 香港大事回顧(無綫)	72.87	0.83	36.9%	--
21.	新聞透視(無綫)	72.61	0.60	70.4%	+0.33
22.	2016 香港政情大事回顧(港台)	72.26	0.92	24.1%	--
23.	聖誕園林音樂會-聖誕狂想曲(港台)	72.12	2.85	5.0%	--
24.	至 FIT 男女(有線)	71.81	2.08	6.3%	-2.74
25.	脫獨工程(ViuTV)	71.52	1.57	9.3%	+6.28
26.	挑戰 1996(ViuTV)	71.45	2.05	6.4%	+1.71
27.	建築我城(ViuTV)	71.35	1.48	5.1%	--
28.	華人作家 II(港台)	70.90	1.28	14.1%	--
29.	香港故事(港台)	70.89	0.99	21.1%	+0.91
30.	大學 Secrets(ViuTV)	70.71	2.64	2.8%	--
31.	學是學非(無綫)	70.50	0.63	77.3%	+3.08
32.	Money Café(有線)	70.18	3.04	3.9%	+7.53
33.	有種信念, 叫跑!(港台)	70.08	1.98	4.6%	--
34.	借宿一宵第 2 季(ViuTV)	69.79	2.35	4.0%	--
35.	視點 31(港台)	69.51	1.48	15.4%	--
36.	正義同盟(有線)	69.40	3.35	4.7%	+4.83
37.	議事論事(港台)	69.37	0.72	50.0%	+0.52
38.	2016 娛圈點算(有線)	69.16	1.28	0.6%	--
39.	寵物 ER(有線)	68.67	2.51	6.8%	-0.91
40.	樓盤傳真(有線)	68.58	1.35	13.6%	-0.68

	電視節目名稱	欣賞指數	標準誤差	評分人數/ 收看电视 總人數	比較 上一階段 欣賞指數
41.	Harry 哥哥好鄰居(港台)	68.53	1.53	10.4%	--
42.	交易所直播室(有線)	68.46	2.38	7.0%	+2.84
43.	財經透視(無綫)	68.23	0.90	40.7%	+3.32
44.	Sunday 有理講(有線)	68.06	4.80	2.9%	+0.02
45.	大鳴大放(ViuTV)	67.85	1.73	7.1%	+5.30
46.	快樂長門人(無綫)	67.63	0.94	44.4%	+0.78
47.	愛·回家(無綫)	67.37	0.72	74.7%	-1.50
48.	三一如三(ViuTV)	67.37	1.83	9.3%	+0.34
49.	歡樂滿東華 2016(無綫)	67.35	1.08	36.9%	--
50.	非常宅(港台)	67.33	2.61	4.0%	--
51.	晚吹一大一路(ViuTV)	67.31	1.39	15.2%	--
52.	好好過日子(港台)	67.26	1.63	9.3%	--
53.	開市埋位(有線)	66.96	2.61	4.5%	+4.80
54.	晚吹又要威又要戴頭盔(ViuTV)	66.71	1.46	22.5%	--
55.	星級會客室(有線)	66.34	2.06	7.3%	+3.33
56.	娛樂新聞(有線)	66.32	1.24	21.7%	+3.43
57.	有倉出租(港台)	66.26	0.99	24.7%	--
58.	晚吹總有一隻係左近(ViuTV)	65.85	1.56	15.7%	--
59.	旅行吊靴鬼(ViuTV)	65.35	1.72	11.2%	--
60.	Big Boys Club(無綫 J2)	64.93	1.15	26.2%	--
61.	為食情報局(有線)	64.83	2.28	6.1%	+5.62
62.	東張西望(無綫)	64.59	0.71	81.9%	+3.99
63.	Showtime 我主場(ViuTV)	64.51	1.80	8.1%	--
64.	青春聯合體(港台)	64.48	2.86	3.4%	--
65.	娛樂 7 日鮮(有線)	64.34	4.98	1.5%	--
66.	娛樂熱辣辣(有線)	63.69	2.85	3.2%	+4.32
67.	拉近文化(有線)	63.59	2.59	4.5%	-11.68
68.	娛樂新聞報道(無綫 J2)	63.27	0.99	39.4%	+4.00
69.	娛樂頭條(無綫)	62.31	0.85	49.0%	--
70.	巨輪 II(無綫)	61.88	0.91	55.5%	-4.09
71.	周日龍門陣(無綫)	61.62	1.68	14.8%	-0.95
72.	今日 VIP(無綫)	61.45	1.05	33.8%	--
73.	Tap & Go 拍住賞籌旗(ViuTV)	61.33	4.23	3.2%	--
74.	超級勁歌推介(無綫)	61.25	1.30	26.9%	+3.04
75.	為食一周情報局(有線)	60.72	3.58	4.2%	--
76.	晚吹啪啪聲·太好聽(ViuTV)	60.60	1.80	13.6%	--
77.	美選 D.n.A(ViuTV)	60.56	2.90	6.6%	--
78.	華爾街速遞(有線)	60.03	2.87	5.7%	-4.10
79.	晚吹真 PK(ViuTV)	57.90	2.00	13.7%	--
80.	Y Angle(無綫)	55.09	5.43	2.6%	-2.87
	總平均數 (80個節目)	68.44	1.82	20.3%	

表二：按認知率排列（非新聞財經報道節目）*

	電視節目名稱	欣賞指數	標準誤差	評分人數/ 收看電視 總人數	比較 上一階段 欣賞指數
1.	東張西望(無綫)	64.59	0.71	81.9%	+3.99
2.	學是學非(無綫)	70.50	0.63	77.3%	+3.08
3.	愛·回家(無綫)	67.37	0.72	74.7%	-1.50
4.	鏗鏘集(港台)*	75.60	0.63	72.4%	+1.31
5.	新聞透視(無綫)*	72.61	0.60	70.4%	+0.33
6.	頭條新聞(港台)*	74.64	0.70	65.6%	+2.95
7.	星期五檔案(無綫)*	73.57	0.60	61.9%	+2.47
8.	警訊(港台)*	74.82	0.67	60.5%	+1.69
9.	巨輪 II(無綫)	61.88	0.91	55.5%	-4.09
10.	議事論事(港台)	69.37	0.72	50.0%	+0.52
11.	娛樂頭條(無綫)	62.31	0.85	49.0%	--
12.	快樂長門人(無綫)	67.63	0.94	44.4%	+0.78
13.	財經透視(無綫)	68.23	0.90	40.7%	+3.32
14.	娛樂新聞報道(無綫 J2)	63.27	0.99	39.4%	+4.00
15.	2016 香港大事回顧(無綫)*	72.87	0.83	36.9%	--
16.	歡樂滿東華 2016(無綫)	67.35	1.08	36.9%	--
17.	今日 VIP(無綫)	61.45	1.05	33.8%	--
18.	獅子山下 2016(港台)*	74.09	0.83	32.3%	--
19.	2016 國際風雲大事回顧(港台)*	76.45	0.91	30.0%	--
20.	2016 兩岸大事回顧(無綫)*	72.89	0.79	29.5%	--
21.	超級勁歌推介(無綫)	61.25	1.30	26.9%	+3.04
22.	Big Boys Club(無綫 J2)	64.93	1.15	26.2%	--
23.	2016 國際大事回顧(無綫)	74.39	0.87	25.6%	--
24.	有倉出租(港台)	66.26	0.99	24.7%	--
25.	2016 香港政情大事回顧(港台)	72.26	0.92	24.1%	--
26.	晚吹又要威又要戴頭盔(ViuTV)	66.71	1.46	22.5%	--
27.	娛樂新聞(有線)	66.32	1.24	21.7%	+3.43
28.	香港故事(港台)	70.89	0.99	21.1%	+0.91
29.	我家在香港 II(港台)	74.99	1.07	17.8%	+5.19
30.	晚吹總有一隻係左近(ViuTV)	65.85	1.56	15.7%	--
31.	視點 31(港台)	69.51	1.48	15.4%	--
32.	晚吹一大一路(ViuTV)	67.31	1.39	15.2%	--
33.	周日龍門陣(無綫)	61.62	1.68	14.8%	-0.95
34.	華人作家 II(港台)	70.90	1.28	14.1%	--
35.	晚吹真 PK(ViuTV)	57.90	2.00	13.7%	--
36.	樓盤傳真(有線)	68.58	1.35	13.6%	-0.68
37.	晚吹啪啪聲·太好聽(ViuTV)	60.60	1.80	13.6%	--
38.	2016 財經大事回顧(無綫)	72.96	1.33	13.0%	--
39.	大學問(港台)	73.87	1.47	12.6%	--
40.	旅行吊靴鬼(ViuTV)	65.35	1.72	11.2%	--

	電視節目名稱	欣賞指數	標準誤差	評分人數/ 收看電視 總人數	比較 上一階段 欣賞指數
41.	Harry 哥哥好鄰居(港台)	68.53	1.53	10.4%	--
42.	好好過日子(港台)	67.26	1.63	9.3%	--
43.	三一如三(ViuTV)	67.37	1.83	9.3%	+0.34
44.	脫獨工程(ViuTV)	71.52	1.57	9.3%	+6.28
45.	守護毛小孩(ViuTV)	73.47	1.97	8.5%	--
46.	Showtime 我主場(ViuTV)	64.51	1.80	8.1%	--
47.	星級會客室(有線)	66.34	2.06	7.3%	+3.33
48.	大鳴大放(ViuTV)	67.85	1.73	7.1%	+5.30
49.	交易所直播室(有線)	68.46	2.38	7.0%	+2.84
50.	寵物 ER(有線)	68.67	2.51	6.8%	-0.91
51.	美選 D.n.A(ViuTV)	60.56	2.90	6.6%	--
52.	經緯線(ViuTV)	73.25	1.84	6.5%	+4.31
53.	挑戰 1996(ViuTV)	71.45	2.05	6.4%	+1.71
54.	一家 Travel 定 Trouble(港台)	72.92	1.96	6.3%	--
55.	至 FIT 男女(有線)	71.81	2.08	6.3%	-2.74
56.	為食情報局(有線)	64.83	2.28	6.1%	+5.62
57.	404 不存在的國落(ViuTV)	75.23	2.08	6.0%	+1.53
58.	華爾街速遞(有線)	60.03	2.87	5.7%	-4.10
59.	文革五十年(有線)	75.53	2.52	5.4%	--
60.	小事大意義細說 5 分鐘(有線)	73.15	2.22	5.2%	+0.55
61.	建築我城(ViuTV)	71.35	1.48	5.1%	--
62.	聖誕園林音樂會-聖誕狂想曲(港台)	72.12	2.85	5.0%	--
63.	正義同盟(有線)	69.40	3.35	4.7%	+4.83
64.	有種信念，叫跑！(港台)	70.08	1.98	4.6%	--
65.	拉近文化(有線)	63.59	2.59	4.5%	-11.68
66.	開市埋位(有線)	66.96	2.61	4.5%	+4.80
67.	為食一周情報局(有線)	60.72	3.58	4.2%	--
68.	借宿一宵第 2 季(ViuTV)	69.79	2.35	4.0%	--
69.	非常宅(港台)	67.33	2.61	4.0%	--
70.	Money Café(有線)	70.18	3.04	3.9%	+7.53
71.	青春聯合體(港台)	64.48	2.86	3.4%	--
72.	夜曲 13(ViuTV)	75.76	1.92	3.3%	--
73.	往事·並不如煙之情書(有線)	74.56	2.83	3.3%	--
74.	Tap & Go 拍住賞籌旗(ViuTV)	61.33	4.23	3.2%	--
75.	娛樂熱辣辣(有線)	63.69	2.85	3.2%	+4.32
76.	Sunday 有理講(有線)	68.06	4.80	2.9%	+0.02
77.	大學 Secrets(ViuTV)	70.71	2.64	2.8%	--
78.	Y Angle(無綫)	55.09	5.43	2.6%	-2.87
79.	娛樂 7 日鮮(有線)	64.34	4.98	1.5%	--
80.	2016 娛圈點算(有線)	69.16	1.28	0.6%	--
	總平均數 (80個節目)	68.44	1.82	20.3%	

* 同時為本季度欣賞指數最高的廿大節目(認知率5%或以上)之一。

表三：按欣賞指數升幅排列（非新聞財經報道節目；由高至低）

	電視節目名稱	欣賞指數	標準誤差	評分人數/ 收看电视 總人數	比較 上一階段 欣賞指數
1.	Money Café(有線)	70.18	3.04	3.9%	+7.53
2.	脫獨工程(ViuTV)	71.52	1.57	9.3%	+6.28
3.	為食情報局(有線)	64.83	2.28	6.1%	+5.62
4.	大鳴大放(ViuTV)	67.85	1.73	7.1%	+5.30
5.	我家在香港 II(港台)	74.99	1.07	17.8%	+5.19
6.	正義同盟(有線)	69.40	3.35	4.7%	+4.83
7.	開市埋位(有線)	66.96	2.61	4.5%	+4.80
8.	娛樂熱辣辣(有線)	63.69	2.85	3.2%	+4.32
9.	經緯線(ViuTV)	73.25	1.84	6.5%	+4.31
10.	娛樂新聞報道(無綫 J2)	63.27	0.99	39.4%	+4.00
11.	東張西望(無綫)	64.59	0.71	81.9%	+3.99
12.	娛樂新聞(有線)	66.32	1.24	21.7%	+3.43
13.	星級會客室(有線)	66.34	2.06	7.3%	+3.33
14.	財經透視(無綫)	68.23	0.90	40.7%	+3.32
15.	學是學非(無綫)	70.50	0.63	77.3%	+3.08
16.	超級勁歌推介(無綫)	61.25	1.30	26.9%	+3.04
17.	頭條新聞(港台)	74.64	0.70	65.6%	+2.95
18.	交易所直播室(有線)	68.46	2.38	7.0%	+2.84
19.	星期五檔案(無綫)	73.57	0.60	61.9%	+2.47
20.	挑戰 1996(ViuTV)	71.45	2.05	6.4%	+1.71
21.	警訊(港台)	74.82	0.67	60.5%	+1.69
22.	404 不存在的國落(ViuTV)	75.23	2.08	6.0%	+1.53
23.	鏗鏘集(港台)	75.60	0.63	72.4%	+1.31
24.	香港故事(港台)	70.89	0.99	21.1%	+0.91
25.	快樂長門人(無綫)	67.63	0.94	44.4%	+0.78
26.	小事大意義細說 5 分鐘(有線)	73.15	2.22	5.2%	+0.55
27.	議事論事(港台)	69.37	0.72	50.0%	+0.52
28.	三一如三(ViuTV)	67.37	1.83	9.3%	+0.34
29.	新聞透視(無綫)	72.61	0.60	70.4%	+0.33
30.	Sunday 有理講(有線)	68.06	4.80	2.9%	+0.02
31.	樓盤傳真(有線)	68.58	1.35	13.6%	-0.68
32.	寵物 ER(有線)	68.67	2.51	6.8%	-0.91
33.	周日龍門陣(無綫)	61.62	1.68	14.8%	-0.95
34.	愛·回家(無綫)	67.37	0.72	74.7%	-1.50
35.	至 FIT 男女(有線)	71.81	2.08	6.3%	-2.74
36.	Y Angle(無綫)	55.09	5.43	2.6%	-2.87
37.	巨輪 II(無綫)	61.88	0.91	55.5%	-4.09
38.	華爾街速遞(有線)	60.03	2.87	5.7%	-4.10
39.	拉近文化(有線)	63.59	2.59	4.5%	-11.68
40.	2016 國際風雲大事回顧(港台)	76.45	0.91	30.0%	--
41.	夜曲 13(ViuTV)	75.76	1.92	3.3%	--

	電視節目名稱	欣賞指數	標準誤差	評分人數/ 收看电视 總人數	比較 上一階段 欣賞指數
42.	文革五十年(有線)	75.53	2.52	5.4%	--
43.	往事·並不如煙之情書(有線)	74.56	2.83	3.3%	--
44.	2016 國際大事回顧(無綫)	74.39	0.87	25.6%	--
45.	獅子山下 2016(港台)	74.09	0.83	32.3%	--
46.	大學問(港台)	73.87	1.47	12.6%	--
47.	守護毛小孩(ViuTV)	73.47	1.97	8.5%	--
48.	2016 財經大事回顧(無綫)	72.96	1.33	13.0%	--
49.	一家 Travel 定 Trouble(港台)	72.92	1.96	6.3%	--
50.	2016 兩岸大事回顧(無綫)	72.89	0.79	29.5%	--
51.	2016 香港大事回顧(無綫)	72.87	0.83	36.9%	--
52.	2016 香港政情大事回顧(港台)	72.26	0.92	24.1%	--
53.	聖誕園林音樂會-聖誕狂想曲(港台)	72.12	2.85	5.0%	--
54.	建築我城(ViuTV)	71.35	1.48	5.1%	--
55.	華人作家 II(港台)	70.90	1.28	14.1%	--
56.	大學 Secrets(ViuTV)	70.71	2.64	2.8%	--
57.	有種信念，叫跑！(港台)	70.08	1.98	4.6%	--
58.	借宿一宵第 2 季(ViuTV)	69.79	2.35	4.0%	--
59.	視點 31(港台)	69.51	1.48	15.4%	--
60.	2016 娛圈點算(有線)	69.16	1.28	0.6%	--
61.	Harry 哥哥好鄰居(港台)	68.53	1.53	10.4%	--
62.	歡樂滿東華 2016(無綫)	67.35	1.08	36.9%	--
63.	非常宅(港台)	67.33	2.61	4.0%	--
64.	晚吹一大一路(ViuTV)	67.31	1.39	15.2%	--
65.	好好過日子(港台)	67.26	1.63	9.3%	--
66.	晚吹又要威又要戴頭盔(ViuTV)	66.71	1.46	22.5%	--
67.	有倉出租(港台)	66.26	0.99	24.7%	--
68.	晚吹總有一隻係左近(ViuTV)	65.85	1.56	15.7%	--
69.	旅行吊靴鬼(ViuTV)	65.35	1.72	11.2%	--
70.	Big Boys Club(無綫 J2)	64.93	1.15	26.2%	--
71.	Showtime 我主場(ViuTV)	64.51	1.80	8.1%	--
72.	青春聯合體(港台)	64.48	2.86	3.4%	--
73.	娛樂 7 日鮮(有線)	64.34	4.98	1.5%	--
74.	娛樂頭條(無綫)	62.31	0.85	49.0%	--
75.	今日 VIP(無綫)	61.45	1.05	33.8%	--
76.	Tap & Go 拍住賞籌旗(ViuTV)	61.33	4.23	3.2%	--
77.	為食一周情報局(有線)	60.72	3.58	4.2%	--
78.	晚吹啪啪聲·太好聽(ViuTV)	60.60	1.80	13.6%	--
79.	美選 D.n.A(ViuTV)	60.56	2.90	6.6%	--
80.	晚吹真 PK(ViuTV)	57.90	2.00	13.7%	--
	總平均數 (80個節目)	68.44	1.82	20.3%	

表四 新聞財經報道節目整體欣賞指數 (以收看者計^[1])

問題 (1):「無論你係過去既 3 個月有冇睇過 XX 電視製作既新聞、財經報道節目,請你以 0-100 分評價一下,整體黎講,你有幾欣賞呢 D 節目,0 分代表非常唔欣賞、100 分代表非常欣賞,50 分代表一半半。你會俾幾多分呢?」

問題 (2):「咁你係過去 3 個月有冇睇過 XX 電視製作既新聞、財經報道節目?」

	電視台	15W2 ^[4]	15W3	15W4	16W1	16W2	16W3	16W4	誤差 ^[2]	評分人數/ 收看電視 總人數	比較上一階段 欣賞指數
1	有線電視	67.82	67.40	66.26	67.52 ^[3]	69.32 ^[3]	67.27 ^[3]	68.54	+/-1.15	39.6%	+1.27 ^[3]
2	NOW 寬頻 電視	65.18	66.07	66.33	67.31	68.40	66.78 ^[3]	67.93	+/-1.17	34.6%	+1.15
3	無綫電視	65.38	64.24	63.22	62.45	64.24 ^[3]	66.46 ^[3]	65.08	+/-1.26	86.0%	-1.38 ^[3]
4	亞洲電視	57.17	58.79	58.06	60.58 ^[3]	-- ^[5]	--	--	--	--	--

[1] 於2009年第一階段的調查,「收看者」是指曾經收看至少一個在調查名單中有關電視台的新聞財經報道節目,此定義與過後的調查階段有所不同,敬請留意。

[2] 表中所有誤差數字以95%置信水平計算。95%置信水平,是指倘若以不同隨機樣本重複進行有關調查100次,則95次的結果會在正負誤差之內。

[3] 該等變化在相同加權方法下超過在95%置信水平的抽樣誤差,表示有關變化在統計學上表面成立。不過,數字變化在統計學上成立與否,並不同有關變化的實際用途和意義。

[4] 由於篇幅所限,只顯示自2015年第二階段及之後的調查結果。

[5] 由於亞洲電視於2016年第一季度後停播其新聞財經報導節目,因此調查於2016年第二季度開始撤除有關題目。

在本階段中,調查要求被訪者對不同電視台製作的新聞財經報道節目給予一個整體評分。結果顯示,以收看者計算,有線電視繼續排行第一位,整體評分為68.54分。NOW寬頻電視排名第二,整體評分為67.93分。無綫電視排名第三位,整體評分為65.08分。須要注意的是,由於亞洲電視於2016年4月2日起停播其新聞財經報導節目,因此調查於2016年第二季度開始撤除有關題目。

(二) 交叉分析結果

注意事項：由於整體樣本以及各人口變項次樣本的各项數字均是以節目為單位平均計算，而每個節目的人口變項及其評分人數的比重均有所不同，因此，各項整體樣本平均數字並不能由各個次樣本的平均數字簡單推算。換言之，整體樣本與各組別出現不同的平均分乃屬正常，甚至有機會超出各組別的平均分範圍。

表五：按被訪者性別

	整體			性別					
				男			女		
	欣賞指數	標準誤差	認知率	欣賞指數	標準誤差	認知率	欣賞指數	標準誤差	認知率
1) 整體評分*	68.44	1.82	20.3%	66.33	2.66	20.2%	70.17	2.49	20.3%
2) 電視台*									
香港電台	71.32	1.41	24.2%	69.86	2.08	24.4%	72.49	1.84	24.0%
ViuTV**	67.89	2.02	8.9%	66.72	2.73	9.9%	69.01	2.95	8.0%
有線電視	67.72	2.67	5.9%	64.04	4.20	6.0%	70.34	3.52	5.9%
無綫電視	66.84	1.17	42.1%	64.71	1.64	40.5%	68.85	1.63	43.4%

* 已撇除新聞財經報道的節目。

** 自2016年第二季度起，亞洲電視的節目由ViuTV節目取代。

表六：按被訪者年齡組別

	整體		年齡組別											
			9 - 19 歲		20 - 29 歲		30 - 39 歲		40 - 49 歲		50 - 59 歲		60 歲或以上	
	欣賞指數	誤差**	欣賞指數	誤差**	欣賞指數	誤差**	欣賞指數	誤差**	欣賞指數	誤差**	欣賞指數	誤差**	欣賞指數	誤差**
1) 整體評分*	68.44	1.82 20.3%	69.51	4.85 23.2%	68.11	3.29 21.4%	67.26	2.76 19.3%	70.01	3.71 19.7%	67.41	3.71 20.3%	67.57	4.54 20.0%
2) 電視台*														
香港電台	71.32	1.41 24.2%	73.28	3.43 25.9%	69.96	3.47 24.9%	71.33	3.03 20.3%	74.03	2.77 23.0%	70.30	2.88 24.6%	70.37	2.94 26.4%
ViuTV***	67.89	2.02 8.9%	70.14	5.11 9.6%	70.90	3.14 16.2%	68.95	3.27 10.4%	67.53	4.79 9.7%	63.78	5.43 7.0%	63.98	6.94 4.8%
有線電視	67.72	2.67 5.9%	63.53	7.75 7.5%	71.16	3.06 3.8%	64.86	2.85 4.1%	70.92	5.38 4.8%	69.04	4.08 7.3%	66.28	5.69 7.6%
無綫電視	66.84	1.17 42.1%	70.50	3.41 49.8%	60.72	3.48 40.8%	63.96	1.92 42.2%	67.57	1.91 41.1%	66.54	2.45 42.2%	69.65	2.60 41.1%

* 已撤除新聞財經報道的節目。** 為標準誤差。

*** 自2016年第二季度起，亞洲電視的節目由ViuTV節目取代。

表七：按被訪者學歷

	整體			學歷								
				小學或以下			中學及預科			專上或以上		
	欣賞指數	標準誤差	認知率	欣賞指數	標準誤差	認知率	欣賞指數	標準誤差	認知率	欣賞指數	標準誤差	認知率
1) 整體評分*	68.44	1.82	20.3%	70.09	3.96	20.5%	68.16	2.46	20.7%	67.86	3.10	19.4%
2) 電視台*												
香港電台	71.32	1.41	24.2%	70.12	2.99	25.0%	71.02	1.92	25.0%	72.91	2.66	22.2%
ViuTV**	67.89	2.02	8.9%	69.76	5.97	5.6%	66.92	2.88	8.5%	68.04	3.12	12.9%
有線電視	67.72	2.67	5.9%	67.90	4.95	7.4%	68.20	3.58	5.8%	68.26	4.17	4.8%
無綫電視	66.84	1.17	42.1%	72.58	1.94	44.0%	66.49	1.47	43.6%	62.20	2.30	37.7%

* 已撇除新聞財經報道的節目。

** 自2016年第二季度起，亞洲電視的節目由ViuTV節目取代。

表八：按被訪者職業

	整體			職業																	
				行政及專業人員			文職及服務行業人員			勞動工人			學生			家庭主婦			其他		
	欣賞指數	標準誤差	認知率	欣賞指數	標準誤差	認知率	欣賞指數	標準誤差	認知率	欣賞指數	標準誤差	認知率	欣賞指數	標準誤差	認知率	欣賞指數	標準誤差	認知率	欣賞指數	標準誤差	認知率
1) 整體評分*	68.44	1.82	20.3%	68.23	3.73	19.9%	68.35	3.17	20.5%	70.16	4.45	20.9%	69.99	4.62	22.6%	68.77	4.87	19.6%	66.33	4.80	19.3%
2) 電視台*																					
香港電台	71.32	1.41	24.2%	72.61	3.24	23.1%	70.44	2.71	23.0%	73.06	4.27	25.5%	73.38	3.10	26.0%	71.69	3.61	23.9%	68.81	3.26	25.0%
ViuTV**	67.89	2.02	8.9%	66.95	4.11	13.0%	69.11	3.59	10.6%	71.46	4.11	10.3%	71.05	4.37	11.1%	64.45	6.74	5.6%	63.24	5.85	5.4%
有線電視	67.72	2.67	5.9%	70.35	4.26	5.7%	68.93	4.49	5.8%	68.39	5.90	5.9%	66.82	8.13	6.5%	70.88	6.45	5.3%	64.50	6.62	6.5%
無綫電視	66.84	1.17	42.1%	63.03	3.29	37.6%	64.93	1.94	42.7%	67.79	3.42	41.7%	68.41	3.23	47.1%	68.05	2.43	43.8%	68.79	3.49	40.4%

* 已撇除新聞財經報道的節目。

** 自2016年第二季度起，亞洲電視的節目由ViuTV節目取代。

(三)時間序列分析

注意事項：由於各項全年平均數字是以節目為單位按年平均計算，而每個節目在季度調查出現的次數不同，因此，各項全年平均數字並不能由各個季度平均數字簡單推算。

表九：自2012年時間序列分析 – 綜合數表（共兩頁）

調查季度	2012年第四季***		2013年第一季		2013年第二季		2013年第三季		2013年第四季		2014年第一季	
樣本總數	2,039		2,096		2,130		2,031		2,072		2,032	
整體回應比率	65.9%		68.6%		67.3%		67.0%		65.9%		67.0%	
	欣賞指數	認知率	欣賞指數	認知率	欣賞指數	認知率	欣賞指數	認知率	欣賞指數	認知率	欣賞指數	認知率
1) 整體評分*	67.28	25.8%	66.48	24.6%	66.84	23.9%	67.01	23.8%	67.71	21.1%	66.21	22.8%
2) 前列節目評分**												
首二十位節目****	73.94	39.0%	73.47	40.0%	74.17	39.6%	73.83	33.3%	73.39	38.3%	71.72	35.1%
首十位節目****	75.84	50.7%	75.64	55.2%	75.83	46.0%	75.49	48.5%	75.29	45.3%	73.93	43.4%
首五位節目****	76.94	68.4%	76.55	58.1%	76.57	54.8%	76.34	38.5%	76.45	58.2%	75.31	51.5%

* 已撇除新聞財經報道的節目。自2010年起，調查節目名額基本上由各台平均分配（各佔20個），並以提名方法建立節目名單，個別電視台合資格的節目數量不足除外，敬請注意。

** 評分只計算認知率達5%或以上的非新聞財經報道的節目。

*** 由於篇幅所限，只顯示自2012年第四季及之後的調查結果。

**** 自2016年第二季度起，亞洲電視的節目由ViuTV節目取代。

表九：自2012年時間序列分析 – 綜合數表 (續上頁)

調查季度	2014年第二季		2014年第三季		2014年第四季		2015年第一季		2015年第二季		2015年第三季	
樣本總數	2,009		2,017		2,040		2,019		2,063		2,042	
整體回應比率	66.9%		65.7%		67.1%		64.8%		64.4%		63.8%	
	欣賞指數	認知率	欣賞指數	認知率	欣賞指數	認知率	欣賞指數	認知率	欣賞指數	認知率	欣賞指數	認知率
1) 整體評分*	66.28	21.5%	65.86	20.3%	66.40	21.5%	66.99	23.2%	65.80	20.5%	65.87	20.4%
2) 前列節目評分**												
首二十位節目***	72.13	35.0%	71.24	30.0%	71.29	31.9%	71.63	35.2%	71.60	28.0%	73.02	30.8%
首十位節目***	74.01	39.6%	72.38	39.1%	73.35	46.1%	73.31	50.0%	73.08	36.9%	74.10	33.0%
首五位節目***	74.78	31.8%	73.27	46.2%	74.71	50.8%	74.58	56.2%	74.08	42.6%	75.05	46.2%
調查季度	2015年第四季		2016年第一季		2016年第二季		2016年第三季		2016年第四季及最新變化			
樣本總數	2,039		2,015		2,019		2,010		2,035			
整體回應比率	64.8%		68.0%		73.5%		71.4%		69.1%			
	欣賞指數	認知率	欣賞指數	認知率	欣賞指數	認知率	欣賞指數	認知率	欣賞指數	變化	認知率	變化
1) 整體評分*	67.26	20.1%	65.83	23.8%	66.85	21.1%	67.01	22.2%	68.44	+1.43	20.3%	-1.9%
2) 前列節目評分**												
首二十位節目***	73.02	31.4%	70.84	35.2%	71.60	29.2%	71.92	31.5%	73.98	+2.06	29.5%	-2.0%
首十位節目***	74.51	40.8%	72.52	43.5%	72.87	39.1%	73.48	40.2%	74.96	+1.48	32.8%	-7.4%
首五位節目***	76.11	37.7%	73.39	45.6%	73.45	47.7%	74.15	35.2%	75.56	+1.41	26.3%	-8.9%

*已撤除新聞財經報道的節目。自2009年起，調查節目名額基本上由各台平均分配（各佔20個），並以提名方法建立節目名單，個別電視台合資格的節目數量不足除外，敬請注意。

** 評分只計算認知率達5%或以上的非新聞財經報道的節目。

***自2016年第二季度起，亞洲電視的節目由ViuTV節目取代。

表十：自2012年時間序列分析（按電視台分類）－綜合數表（共三頁）

調查季度	2012年第四季***		2013年第一季		2013年第二季		2013年第三季		2013年第四季	
樣本總數	2,039		2,096		2,130		2,031		2,072	
整體回應比率	65.9%		68.6%		67.3%		67.0%		65.9%	
	欣賞指數	認知率	欣賞指數	認知率	欣賞指數	認知率	欣賞指數	認知率	欣賞指數	認知率
1) 整體*										
香港電台	70.81	32.2%	71.02	33.6%	71.54	27.0%	72.40	28.9%	71.12	28.8%
ViuTV****	--	--	--	--	--	--	--	--	--	--
有線電視	68.48	7.6%	67.07	7.2%	65.12	7.5%	65.63	7.2%	67.01	7.3%
無綫電視	67.93	47.1%	66.99	44.3%	67.75	46.1%	67.20	46.1%	68.26	40.1%
2) 首十個節目**										
香港電台	73.96	42.6%	74.30	45.4%	74.25	40.4%	74.92	32.6%	73.85	35.7%
ViuTV****	--	--	--	--	--	--	--	--	--	--
有線電視	70.99	8.5%	68.21	9.4%	68.57	9.4%	67.62	8.0%	68.07	10.7%
無綫電視	71.96	57.9%	71.27	49.5%	72.40	51.8%	70.93	58.1%	72.21	49.4%
3) 首五個節目**										
香港電台	76.64	60.8%	76.15	53.5%	76.08	48.9%	76.34	38.5%	75.33	41.2%
ViuTV****	--	--	--	--	--	--	--	--	--	--
有線電視	72.68	8.1%	70.29	10.6%	70.25	7.2%	69.66	9.0%	69.96	8.8%
無綫電視	74.61	55.4%	74.19	53.9%	74.82	60.9%	73.83	55.0%	74.96	49.2%
4) 首三個節目**										
香港電台	77.58	67.4%	77.03	52.7%	76.56	48.2%	76.67	44.3%	76.00	57.6%
ViuTV****	--	--	--	--	--	--	--	--	--	--
有線電視	73.53	6.5%	71.28	9.4%	71.28	8.5%	71.07	9.0%	70.72	9.3%
無綫電視	75.52	63.0%	75.75	70.0%	75.80	62.3%	74.82	73.5%	76.38	63.1%

*已撤除新聞財經報道的節目。自2009年起，調查節目名額基本上由各台平均分配（各佔20個），並以提名方法建立節目名單，個別電視台合資格的節目數量不足除外，敬請注意。

** 評分只計算認知率達5%或以上的非新聞財經報道的節目。

*** 由於篇幅所限，只顯示自2012年第四季及之後的調查結果。****自2016年第二季度起，亞洲電視的節目由ViuTV節目取代。

表十：自 2012 年時間序列分析（按電視台分類）－綜合數表（續上頁）

調查季度	2014年第一季		2014年第二季		2014年第三季		2014年第四季		2015年第一季		2015年第二季	
樣本總數	2,032		2,009		2,017		2,040		2,019		2,063	
整體回應比率	67.0%		66.9%		65.7%		67.1%		64.8%		64.4%	
	欣賞指數	認知率	欣賞指數	認知率	欣賞指數	認知率	欣賞指數	認知率	欣賞指數	認知率	欣賞指數	認知率
1) 整體*												
香港電台	69.41	26.7%	69.69	25.9%	69.37	23.0%	68.20	24.9%	69.57	30.0%	69.09	24.3%
ViuTV***	--	--	--	--	--	--	--	--	--	--	--	--
有線電視	66.86	6.4%	65.87	6.8%	66.00	6.7%	65.66	6.6%	67.11	7.0%	67.01	6.7%
無綫電視	66.38	46.3%	65.64	42.5%	64.76	43.8%	66.53	44.1%	67.00	45.7%	64.73	42.9%
2) 首十個節目**												
香港電台	72.22	31.8%	72.99	38.0%	71.71	30.6%	70.42	36.5%	72.10	39.5%	71.52	29.8%
ViuTV***	--	--	--	--	--	--	--	--	--	--	--	--
有線電視	66.58	9.5%	66.64	10.3%	67.59	7.4%	66.86	9.4%	68.77	7.7%	69.15	8.1%
無綫電視	70.20	47.7%	69.17	50.7%	68.83	50.4%	69.89	46.5%	70.28	49.4%	68.08	46.5%
3) 首五個節目**												
香港電台	74.59	49.6%	74.23	43.5%	72.89	46.7%	73.21	45.5%	73.75	44.9%	72.83	41.2%
ViuTV***	--	--	--	--	--	--	--	--	--	--	--	--
有線電視	68.67	11.8%	68.61	7.3%	69.03	8.4%	68.64	8.0%	69.52	8.3%	72.07	8.4%
無綫電視	72.70	57.7%	71.17	55.2%	71.07	57.1%	72.84	52.5%	72.45	52.0%	70.92	51.7%
4) 首三個節目**												
香港電台	75.65	50.3%	74.64	39.4%	73.65	53.1%	74.11	55.1%	74.70	55.6%	73.89	62.6%
ViuTV***	--	--	--	--	--	--	--	--	--	--	--	--
有線電視	69.61	8.5%	69.34	8.5%	70.26	8.4%	69.43	8.4%	69.92	9.6%	73.17	9.4%
無綫電視	74.17	57.3%	72.12	48.4%	72.03	57.0%	74.56	50.5%	73.93	63.2%	72.63	64.3%

*已撤除新聞財經報道的節目。自 2009 年起，調查節目名額基本上由各台平均分配（各佔 20 個），並以提名方法建立節目名單，個別電視台合資格的節目數量不足除外，敬請注意。

** 評分只計算認知率達 5% 或以上的非新聞財經報道的節目。***自 2016 年第二季度起，亞洲電視的節目由 ViuTV 節目取代。

表十：自 2012 年時間序列分析（按電視台分類）－綜合數表（續上頁）

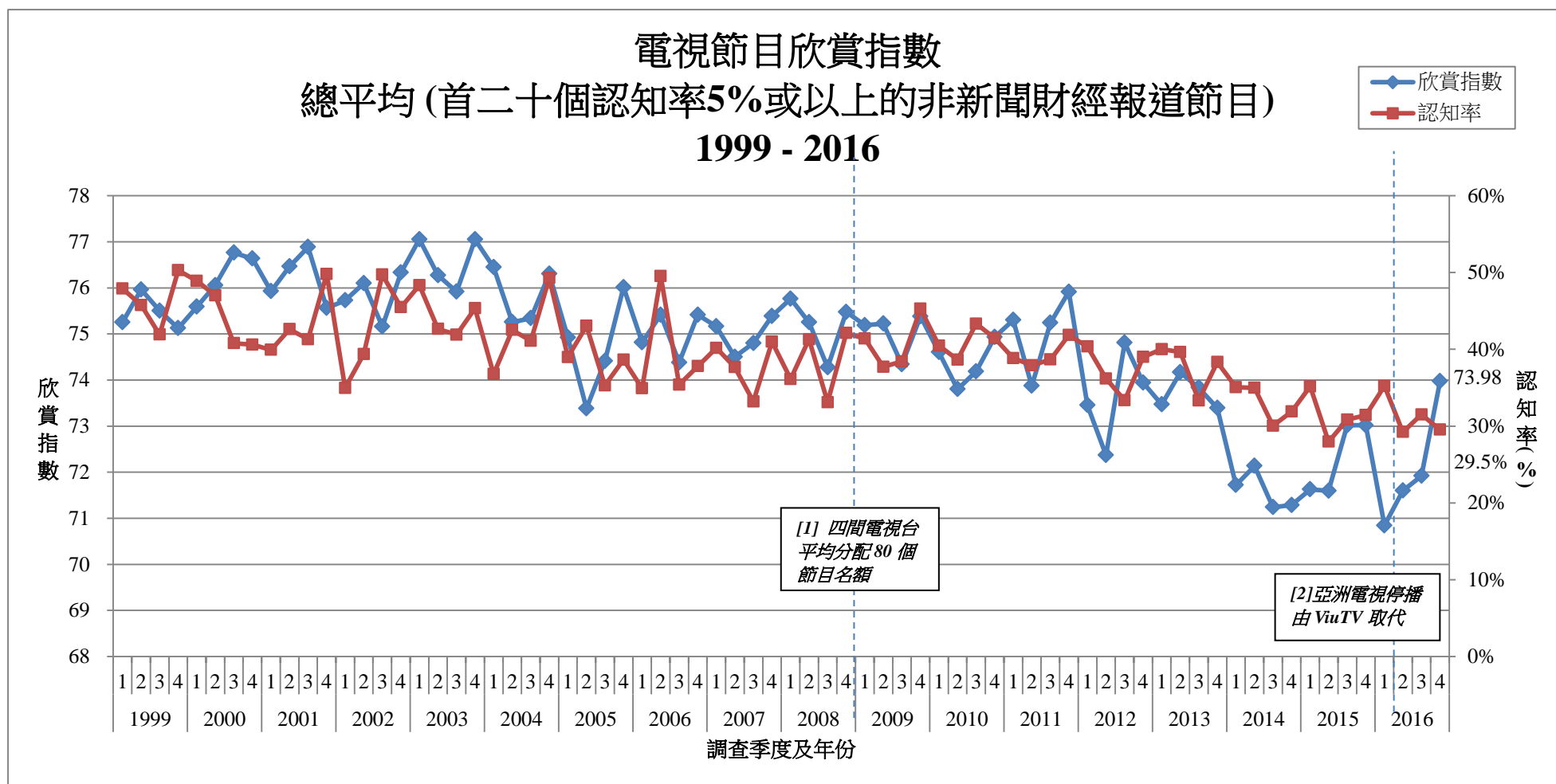
調查季度	2015年第三季		2015年第四季		2016年第一季		2016年第二季		2016年第三季		2016年第四季及最新變化			
樣本總數	2,042		2,039		2,015		2,019		2,010		2,035			
整體回應比率	63.8%		64.8%		68.0%		73.4%		71.4%		69.1%			
	欣賞指數	認知率	欣賞指數	認知率	欣賞指數	認知率	欣賞指數	認知率	欣賞指數	認知率	欣賞指數	變化	認知率	變化
1) 整體*														
香港電台	70.97	27.3%	69.92	25.0%	68.90	31.3%	68.27	23.8%	68.72	28.6%	71.32	+2.60	24.2%	-4.4%
ViuTV***	--	--	--	--	--	--	66.83	11.0%	67.00	8.2%	67.89	+0.89	8.9%	+0.7%
有線電視	66.65	6.6%	65.93	5.8%	66.85	6.3%	67.05	6.5%	66.82	7.0%	67.72	+0.90	5.9%	-1.1%
無綫電視	64.45	40.6%	66.95	42.0%	64.66	43.4%	65.24	43.0%	65.51	44.9%	66.84	+1.33	42.1%	-2.8%
2) 首十個節目**														
香港電台	73.77	32.9%	72.78	31.9%	71.83	39.4%	70.77	33.9%	71.66	39.3%	74.05	+2.39	33.6%	-5.7%
ViuTV***	--	--	--	--	--	--	69.16	15.4%	69.37	10.2%	70.55	+1.18	9.6%	-0.6%
有線電視	69.25	9.2%	67.36	7.8%	67.33	8.9%	68.75	9.3%	67.07	9.8%	68.37	+1.30	8.5%	-1.3%
無綫電視	69.51	43.9%	71.12	47.8%	67.84	46.5%	66.58	47.1%	69.37	55.5%	71.30	+1.93	47.5%	-8.0%
3) 首五個節目**														
香港電台	74.74	35.2%	74.65	42.6%	73.27	49.0%	72.39	37.3%	73.38	51.9%	75.30	+1.92	49.3%	-2.6%
ViuTV***	--	--	--	--	--	--	70.95	21.8%	70.72	9.1%	72.98	+2.26	7.3%	-1.8%
有線電視	71.51	8.7%	70.10	7.2%	69.47	9.4%	71.26	8.9%	70.32	8.8%	71.55	+1.23	7.5%	-1.3%
無綫電視	72.80	48.5%	73.92	53.8%	70.09	53.1%	69.04	57.2%	71.75	61.6%	73.34	+1.59	33.4%	-28.2%
4) 首三個節目**														
香港電台	75.28	46.7%	76.23	42.7%	74.05	52.7%	73.08	49.9%	74.02	44.9%	75.68	+1.66	40.1%	-4.8%
ViuTV***	--	--	--	--	--	--	72.03	23.5%	71.38	10.8%	73.98	+2.60	7.0%	-3.8%
有線電視	72.04	6.7%	71.75	5.4%	70.67	7.5%	72.04	8.4%	72.24	6.2%	73.50	+1.26	5.6%	-0.6%
無綫電視	73.40	53.1%	74.70	49.0%	71.48	59.4%	71.05	58.7%	72.93	62.4%	73.64	+0.71	33.5%	-28.9%

*已撤除新聞財經報道的節目。自 2009 年起，調查節目名額基本上由各台平均分配（各佔 20 個），並以提名方法建立節目名單，個別電視台合資格的節目數量不足除外，敬請注意。

** 評分只計算認知率達 5% 或以上的非新聞財經報道的節目。

***自 2016 年第二季度起，亞洲電視的節目由 ViuTV 節目取代。

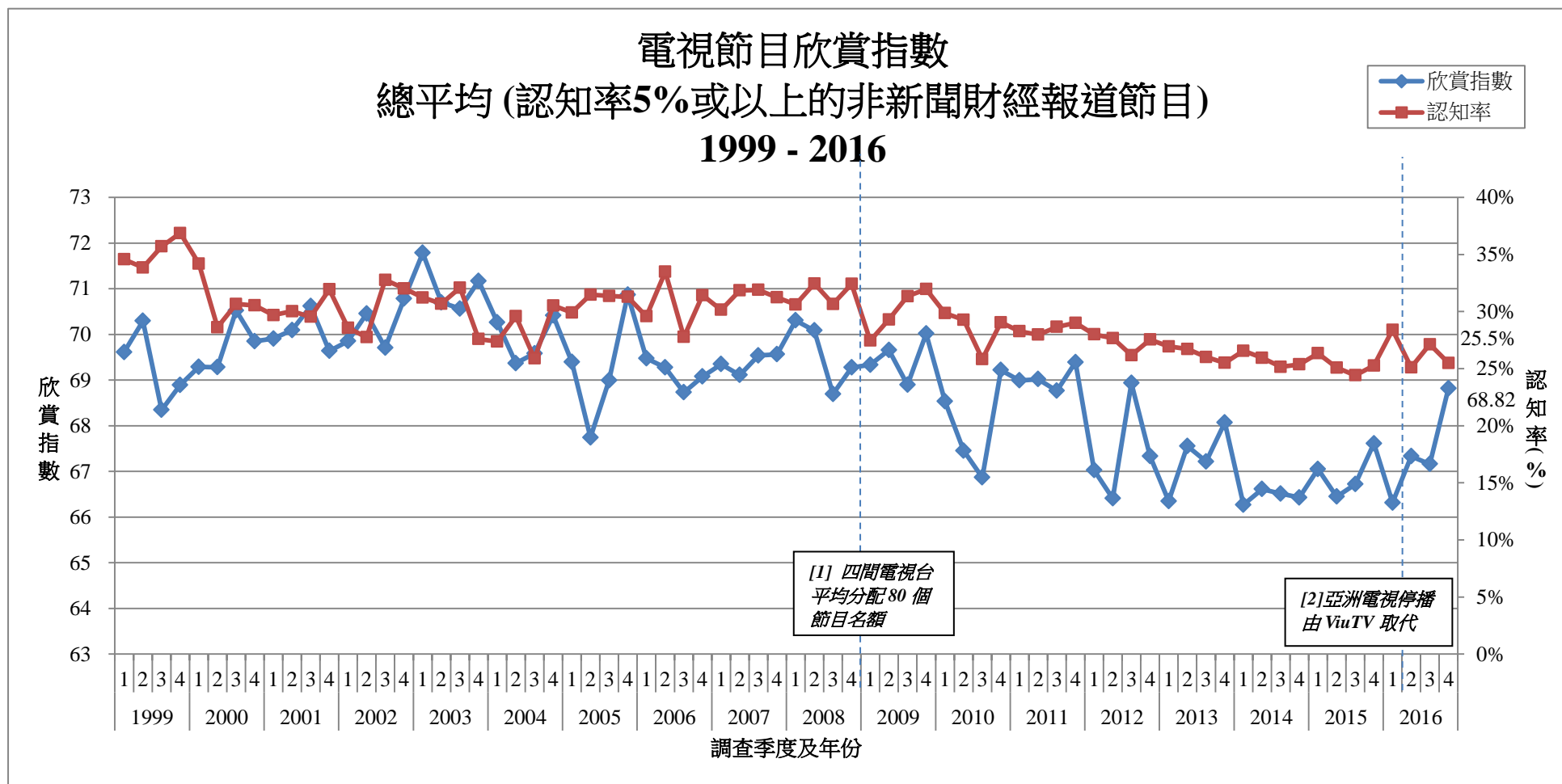
圖一：時序分析 - 總平均欣賞指數及認知率-- (首二十個認知率5%或以上的非新聞財經報道節目)



[1] 2009年開始，四間電視台各佔20個非新聞財經報道電視節目名額，方法沿用至今。由於2009年前的調查方法不同，因此結果不應直接比較。

[2] 自2016年第二季度起，亞洲電視的節目由ViuTV節目取代。

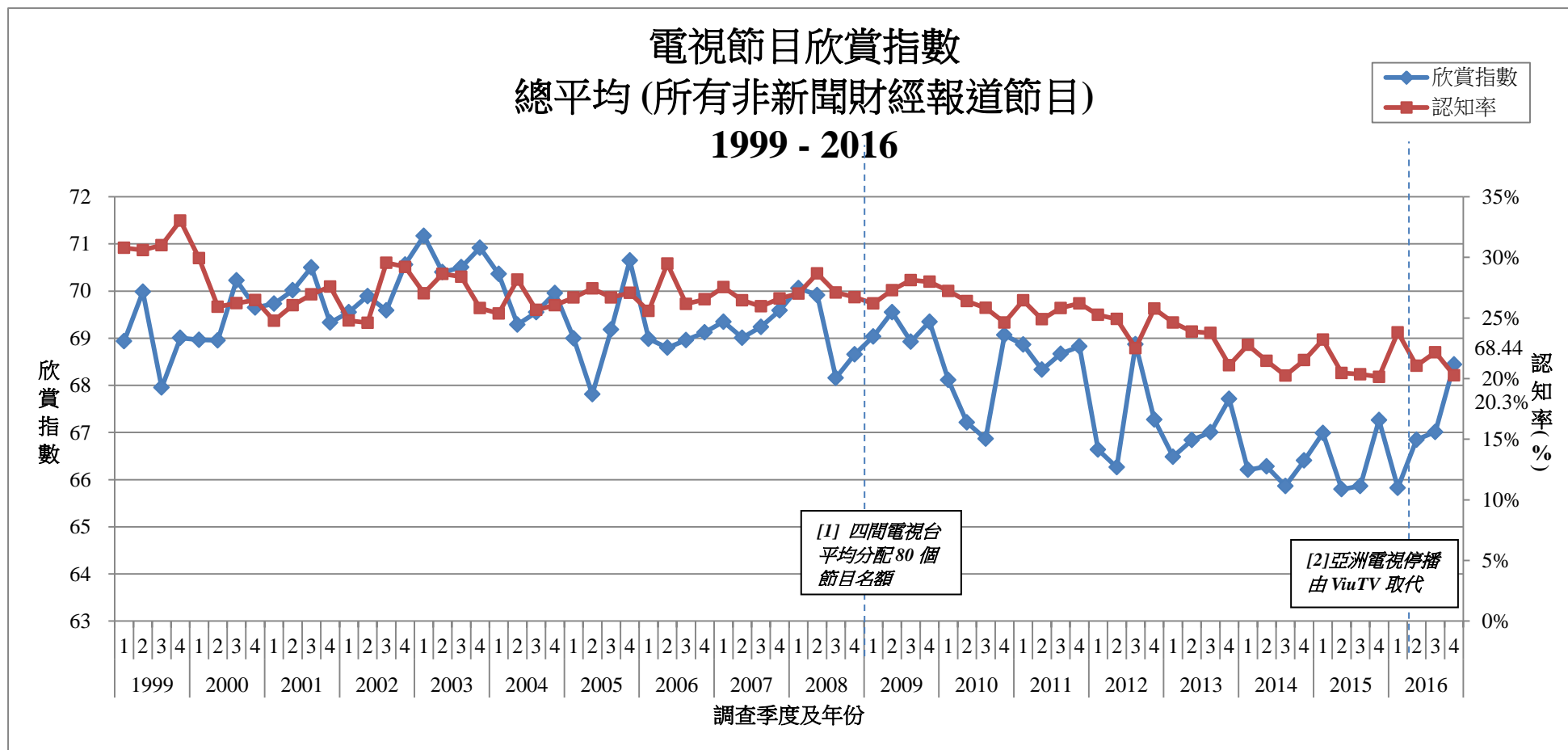
圖二：時序分析 - 總平均欣賞指數及認知率--（認知率5%或以上的非新聞財經報道節目）



[1] 2009年開始，四間電視台各佔20個非新聞財經報道電視節目名額，方法沿用至今。由於2009年前的調查方法不同，因此結果不應直接比較。

[2] 自2016年第二季度起，亞洲電視的節目由ViuTV節目取代。

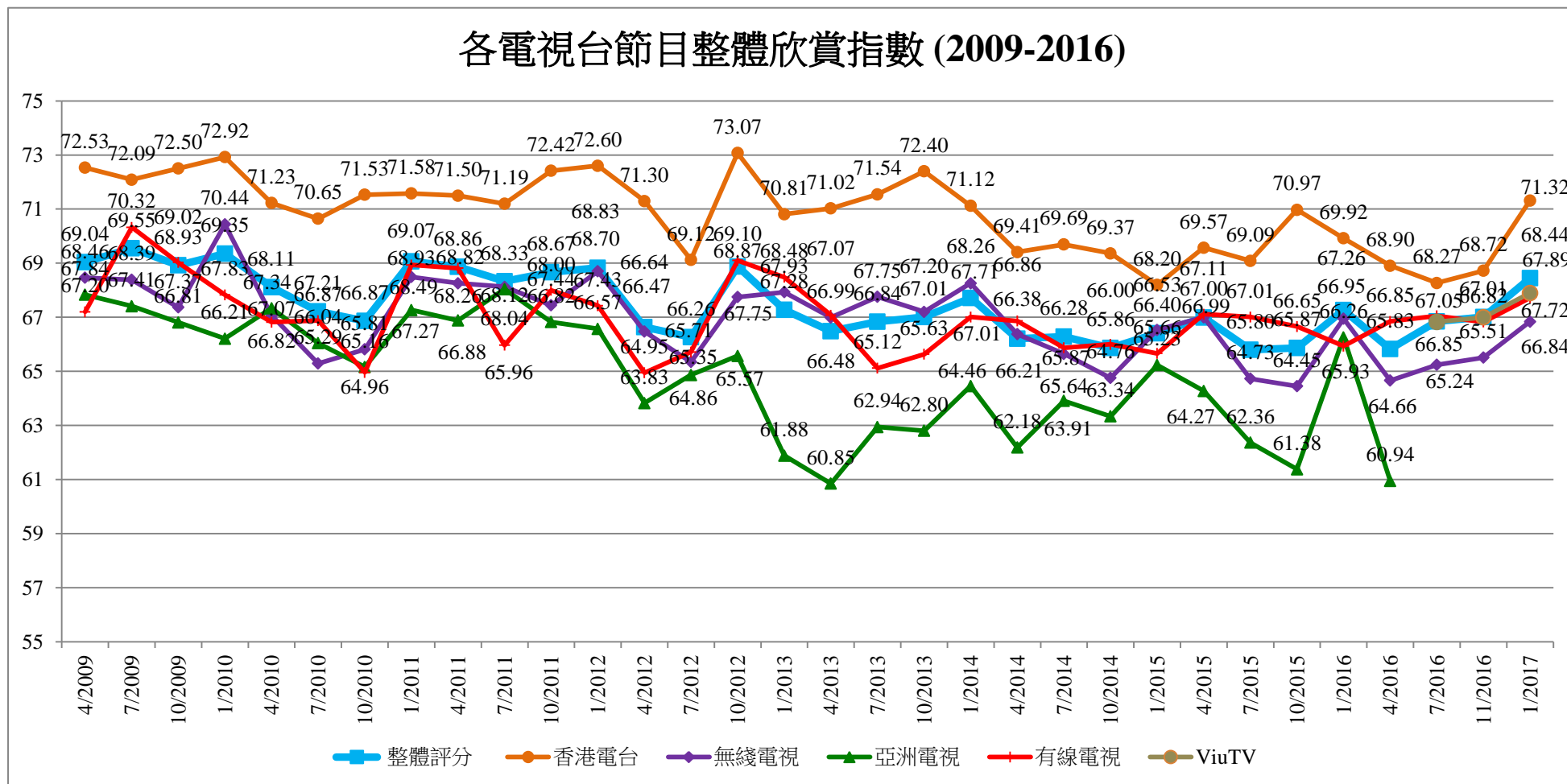
圖三：時序分析 - 總平均欣賞指數及認知率-- (所有非新聞財經報道節目)



[1] 2009年開始，四間電視台各佔20個非新聞財經報道電視節目名額，方法沿用至今。由於2009年前的調查方法不同，因此結果不應直接比較。

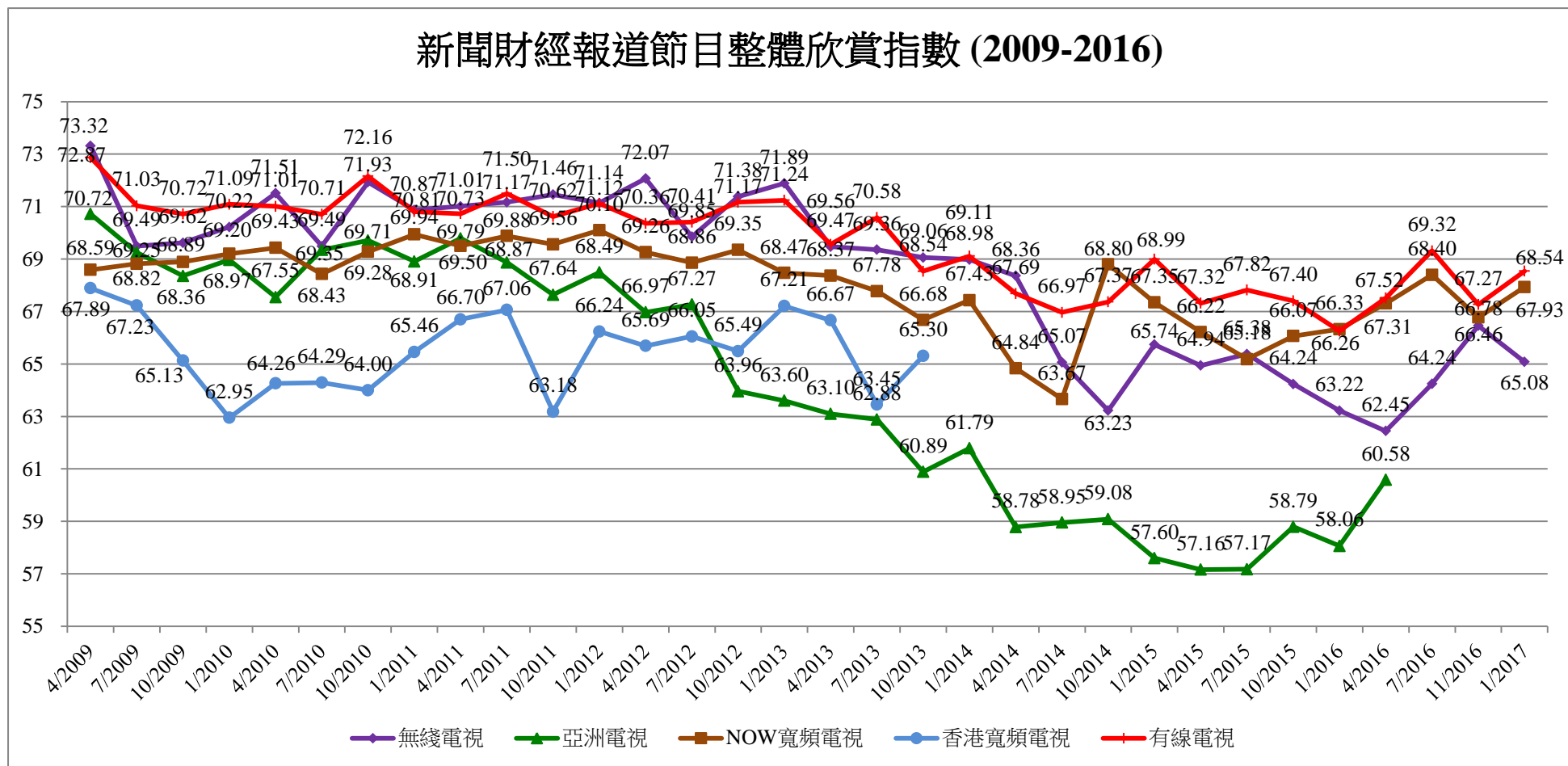
[2] 自2016年第二季度起，亞洲電視的節目由ViuTV節目取代。

圖四：時序分析 – 各電視台節目整體欣賞指數



*自2016年第二季度起，亞洲電視的節目由ViuTV節目取代。

圖五：時序分析 - 新聞財經報道節目整體欣賞指數



* 由於香港寬頻電視及亞洲電視分別在二零一三年第三季度和二零一六年第一季度後停播其新聞財經報導節目，因此調查亦相繼撤除有關題目。