

調查結果

(一) 整體結果

第三階段的「2016 電視節目欣賞指數調查」結果顯示，被評分的 80 個非新聞財經報道節目所獲得的總平均欣賞指數*為 67.01 分，平均認知率(即評分人數／收看電視總人數)為 22.2% (見表一及表二)。以認知率 5% 或以上的非新聞財經報道節目計，本階段欣賞指數排名最高的 20 個節目順序為：

- 一. 醫生與你 (港台)
- 二. 至 FIT 男女 (有線)**
- 三. 鏗鏘集 (港台)**
- 四. 404 不存在的國落 (ViuTV)
- 五. 今個夏天食平 D (無綫)
- 六. 人間有情 (港台)
- 七. 警訊 (港台)**
- 八. 城寨英雄 (無綫)
- 九. 小事大意義細說 5 分鐘 (有線)
- 十. 新聞透視 (無綫)**
- 十一. 頭條新聞 (港台)**
- 十二. 星期五檔案 (無綫)**
- 十三. 惜食地球人 (港台)
- 十四. 杏林在線 (ViuTV)
- 十五. 私隱何價 II (港台)
- 十六. 香港故事 (港台)**
- 十七. 暗中旅行 (ViuTV)
- 十八. 我家在香港 II (港台)
- 十九. Barter Game 價值連城 (ViuTV)
- 二十. 挑戰 1996 (ViuTV)

以上 20 個節目當中，香港電台製作的節目有 9 個，而由 ViuTV、無綫電視及有線電視製作的分別佔 5、4 及 2 個。以上 20 個節目的平均欣賞指數為 71.92 分，平均認知率為 31.5%。

* 自 2009 年開始，此節目總欣賞指數已不包括新聞財經報道的節目。

** 同樣為上一季度的廿大節目。

表一 a : 按欣賞指數排列 (認知率 5% 或以上的非新聞財經報道節目)

	電視節目名稱	欣賞指數	標準誤差	評分人數/ 收看電視 總人數	比較 上一階段 欣賞指數
1.	醫生與你(港台)	74.55	0.80	31.8%	--
2.	至 FIT 男女(有線)	74.54	2.05	7.6%	+3.58
3.	鏗鏘集(港台)	74.29	0.61	71.6%	-0.15
4.	404 不存在的國落(ViuTV)	73.70	2.10	7.7%	--
5.	今個夏天食平 D(無綫)	73.68	0.71	57.4%	--
6.	人間有情(港台)	73.23	0.89	31.2%	--
7.	警訊(港台)	73.13	0.74	59.8%	+0.44
8.	城寨英雄(無綫)	72.84	0.77	57.9%	--
9.	小事大意義細說 5 分鐘(有線)	72.60	1.60	5.4%	+1.42
10.	新聞透視(無綫)	72.28	0.57	71.9%	-0.26
11.	頭條新聞(港台)	71.69	0.79	65.1%	+2.43
12.	星期五檔案(無綫)	71.10	0.72	48.2%	-2.12
13.	惜食地球人(港台)	70.65	2.01	6.8%	--
14.	杏林在線(ViuTV)	70.47	1.52	12.7%	--
15.	私隱何價 II(港台)	70.42	1.36	17.3%	--
16.	香港故事(港台)	69.98	0.93	28.3%	-1.78
17.	暗中旅行(ViuTV)	69.96	1.54	11.9%	--
18.	我家在香港 II(港台)	69.80	1.04	24.1%	--
19.	Barter Game 價值連城(ViuTV)	69.75	1.68	8.3%	--
20.	挑戰 1996(ViuTV)	69.74	2.62	5.1%	--
21.	瑪嘉烈與大衛系列·綠豆(ViuTV)	69.59	1.66	17.1%	+0.41
22.	寵物 ER(有線)	69.58	2.31	5.6%	+0.61
23.	對不起標籤你(ViuTV)	69.42	1.73	13.4%	--
24.	樓盤傳真(有線)	69.26	1.19	15.7%	-1.67
25.	經緯線(ViuTV)	68.94	1.92	6.7%	+1.75
26.	愛·回家(無綫)	68.87	0.70	72.8%	+4.37
27.	議事論事(港台)	68.85	0.80	56.5%	-0.19
28.	好好過生活(港台)	68.24	1.49	14.0%	--
29.	開心老友記(無綫)	67.68	0.99	29.2%	--
30.	學是學非(無綫)	67.41	0.72	72.3%	+0.82
31.	全港大專生機械人大賽 2016-淨能量動世界 (港台)	67.30	1.23	15.0%	--
32.	我愛香港(無綫)	66.99	1.05	44.3%	--
33.	快樂長門人(無綫)	66.85	0.99	43.8%	+1.41
34.	綠豆中的大衛/瑪嘉烈/趙子龍 /Diamond(ViuTV)	66.83	1.60	13.7%	--
35.	早晨·早晨(港台)	66.82	2.14	7.0%	-2.28
36.	城市論壇(港台)	66.50	0.92	54.3%	--
37.	巨輪 II(無綫)	65.96	0.89	57.2%	--
38.	交易所直播室(有線)	65.62	1.93	9.6%	+2.81

	電視節目名稱	欣賞指數	標準誤差	評分人數/ 收看電視 總人數	比較 上一階段 欣賞指數
39.	他和牠的故事(港台)	65.49	1.87	11.3%	--
40.	安樂蝸(無綫 J2)	65.47	0.92	42.0%	--
41.	學嘢(ViuTV)	65.27	2.13	5.6%	--
42.	脫獨工程(ViuTV)	65.24	1.52	12.7%	--
43.	都市閒情(無綫)	64.99	0.78	49.5%	--
44.	財經透視(無綫)	64.91	0.84	45.6%	-2.49
45.	選戰 360°(港台)	64.83	1.58	12.5%	--
46.	正義同盟(有線)	64.58	2.57	5.4%	+4.73
47.	屢見耆工(ViuTV)	64.49	1.90	8.1%	-2.42
48.	財經即時睇(有線)	64.47	2.43	7.7%	--
49.	華爾街速遞(有線)	64.13	2.61	5.9%	+0.21
50.	阿美利堅無肉飯堂(ViuTV)	64.07	2.58	6.4%	--
51.	舞動全身(港台)	63.95	2.25	6.7%	--
52.	里約率先睇(無綫)	63.32	1.18	27.6%	+2.41
53.	星級會客室(有線)	63.01	2.18	9.9%	-4.37
54.	娛樂新聞(有線)	62.89	1.13	25.4%	-4.51
55.	2016 立法會選舉論壇(港台)	62.83	0.97	52.2%	--
56.	周日龍門陣(無綫)	62.57	1.74	14.4%	--
57.	東張西望(無綫)	60.60	0.77	81.1%	-0.93
58.	Come On Baby(ViuTV)	59.66	2.57	7.5%	--
59.	娛樂熱辣辣(有線)	59.37	2.35	5.7%	--
60.	娛樂新聞報道(無綫 J2)	59.26	1.11	39.8%	-2.43
61.	為食情報局(有線)	59.21	2.46	7.8%	-5.45
62.	文化廣場(無綫)	59.19	1.79	13.1%	--
63.	超級勁歌推介(無綫)	58.22	1.37	26.5%	--
	平均數 (63個節目)	67.16	1.47	27.1%	
	總平均數 (80個節目)	67.01	1.81	22.2%	

表一 b：按欣賞指數排列（認知率低於 5% 的非新聞財經報道節目）

	電視節目名稱	欣賞指數	標準誤差	評分人數/ 收看電視 總人數	比較 上一階段 欣賞指數
1.	激玩·釣娛台(有線)	78.10	3.68	1.8%	--
2.	拉近文化(有線)	75.27	3.02	3.7%	+7.70
3.	城市遊·棄(港台)	72.32	2.13	3.6%	--
4.	去日本識條鐵(有線)	72.07	2.71	3.2%	--
5.	綠豆前的我們(ViuTV)	70.08	2.47	4.9%	--
6.	Sunday 有理講(有線)	68.05	2.28	4.2%	-1.19
7.	三一如三(ViuTV)	67.03	3.12	4.8%	--
8.	的士 GO(ViuTV)	66.93	2.23	5.0%*	--
9.	粵港財富通(ViuTV)	66.54	2.61	3.6%	--
10.	猴年點算(有線)	66.53	5.51	1.7%	--
11.	Money Café(有線)	62.64	2.58	4.6%	+0.02
12.	大鳴大放(ViuTV)	62.56	2.39	4.7%	--
13.	伍姑娘真識食(有線)	62.41	2.11	5.0%*	-3.40
14.	開市埋位(有線)	62.16	3.76	3.1%	--
15.	網絡瘋人(ViuTV)	59.64	3.00	4.0%	--
16.	18 廿二大放送(港台)	59.50	4.07	3.6%	--
17.	Y Angle(無綫)	57.96	4.49	3.3%	--
	平均數 (17個節目)	66.64	3.07	3.8%	
	總平均數 (80個節目)	67.01	1.81	22.2%	

*以三個小數位計，「的士GO」和「伍姑娘真識食」的認知率分別為4.999%和4.980%。

表一 c : 按欣賞指數排列 (所有非新聞財經報道節目, 包括認知率低於 5%的節目)

	電視節目名稱	欣賞指數	標準誤差	評分人數/ 收看电视 總人數	比較 上一階段 欣賞指數
1.	激玩·釣娛台(有線)	78.10	3.68	1.8%	--
2.	拉近文化(有線)	75.27	3.02	3.7%	+7.70
3.	醫生與你(港台)	74.55	0.80	31.8%	--
4.	至 FIT 男女(有線)	74.54	2.05	7.6%	+3.58
5.	鏗鏘集(港台)	74.29	0.61	71.6%	-0.15
6.	404 不存在的國落(ViuTV)	73.70	2.10	7.7%	--
7.	今個夏天食平 D(無綫)	73.68	0.71	57.4%	--
8.	人間有情(港台)	73.23	0.89	31.2%	--
9.	警訊(港台)	73.13	0.74	59.8%	+0.44
10.	城寨英雄(無綫)	72.84	0.77	57.9%	--
11.	小事大意義細說 5 分鐘(有線)	72.60	1.60	5.4%	+1.42
12.	城市遊·棄(港台)	72.32	2.13	3.6%	--
13.	新聞透視(無綫)	72.28	0.57	71.9%	-0.26
14.	去日本識條鐵(有線)	72.07	2.71	3.2%	--
15.	頭條新聞(港台)	71.69	0.79	65.1%	+2.43
16.	星期五檔案(無綫)	71.10	0.72	48.2%	-2.12
17.	惜食地球人(港台)	70.65	2.01	6.8%	--
18.	杏林在線(ViuTV)	70.47	1.52	12.7%	--
19.	私隱何價 II(港台)	70.42	1.36	17.3%	--
20.	綠豆前的我們(ViuTV)	70.08	2.47	4.9%	--
21.	香港故事(港台)	69.98	0.93	28.3%	-1.78
22.	暗中旅行(ViuTV)	69.96	1.54	11.9%	--
23.	我家在香港 II(港台)	69.80	1.04	24.1%	--
24.	Barter Game 價值連城(ViuTV)	69.75	1.68	8.3%	--
25.	挑戰 1996(ViuTV)	69.74	2.62	5.1%	--
26.	瑪嘉烈與大衛系列·綠豆(ViuTV)	69.59	1.66	17.1%	+0.41
27.	寵物 ER(有線)	69.58	2.31	5.6%	+0.61
28.	對不起標籤你(ViuTV)	69.42	1.73	13.4%	--
29.	樓盤傳真(有線)	69.26	1.19	15.7%	-1.67
30.	經緯線(ViuTV)	68.94	1.92	6.7%	+1.75
31.	愛·回家(無綫)	68.87	0.70	72.8%	+4.37
32.	議事論事(港台)	68.85	0.80	56.5%	-0.19
33.	好好過生活(港台)	68.24	1.49	14.0%	--
34.	Sunday 有理講(有線)	68.05	2.28	4.2%	-1.19
35.	開心老友記(無綫)	67.68	0.99	29.2%	--
36.	學是學非(無綫)	67.41	0.72	72.3%	+0.82
37.	全港大專生機械人大賽 2016-淨能量動世界(港台)	67.30	1.23	15.0%	--
38.	三一如三(ViuTV)	67.03	3.12	4.8%	--
39.	我愛香港(無綫)	66.99	1.05	44.3%	--
40.	的士 GO(ViuTV)	66.93	2.23	5.0%	--
41.	快樂長門人(無綫)	66.85	0.99	43.8%	+1.41
42.	綠豆中的大衛/瑪嘉烈/趙子龍	66.83	1.60	13.7%	--

	電視節目名稱	欣賞指數	標準誤差	評分人數/ 收看電視 總人數	比較 上一階段 欣賞指數
	/Diamond(ViuTV)				
43.	早晨·早晨(港台)	66.82	2.14	7.0%	-2.28
44.	粵港財富通(ViuTV)	66.54	2.61	3.6%	--
45.	猴年點算(有線)	66.53	5.51	1.7%	--
46.	城市論壇(港台)	66.50	0.92	54.3%	--
47.	巨輪 II(無綫)	65.96	0.89	57.2%	--
48.	交易所直播室(有線)	65.62	1.93	9.6%	+2.81
49.	他和牠的故事(港台)	65.49	1.87	11.3%	--
50.	安樂蝸(無綫 J2)	65.47	0.92	42.0%	--
51.	學嘢(ViuTV)	65.27	2.13	5.6%	--
52.	脫獨工程(ViuTV)	65.24	1.52	12.7%	--
53.	都市閒情(無綫)	64.99	0.78	49.5%	--
54.	財經透視(無綫)	64.91	0.84	45.6%	-2.49
55.	選戰 360°(港台)	64.83	1.58	12.5%	--
56.	正義同盟(有線)	64.58	2.57	5.4%	+4.73
57.	屢見耆工(ViuTV)	64.49	1.90	8.1%	-2.42
58.	財經即時睇(有線)	64.47	2.43	7.7%	--
59.	華爾街速遞(有線)	64.13	2.61	5.9%	+0.21
60.	阿美利堅無肉飯堂(ViuTV)	64.07	2.58	6.4%	--
61.	舞動全身(港台)	63.95	2.25	6.7%	--
62.	里約率先睇(無綫)	63.32	1.18	27.6%	+2.41
63.	星級會客室(有線)	63.01	2.18	9.9%	-4.37
64.	娛樂新聞(有線)	62.89	1.13	25.4%	-4.51
65.	2016 立法會選舉論壇(港台)	62.83	0.97	52.2%	--
66.	Money Café(有線)	62.64	2.58	4.6%	+0.02
67.	周日龍門陣(無綫)	62.57	1.74	14.4%	--
68.	大鳴大放(ViuTV)	62.56	2.39	4.7%	--
69.	伍姑娘真識食(有線)	62.41	2.11	5.0%	-3.40
70.	開市埋位(有線)	62.16	3.76	3.1%	--
71.	東張西望(無綫)	60.60	0.77	81.1%	-0.93
72.	Come On Baby(ViuTV)	59.66	2.57	7.5%	--
73.	網絡瘋人(ViuTV)	59.64	3.00	4.0%	--
74.	18 廿二大放送(港台)	59.50	4.07	3.6%	--
75.	娛樂熱辣辣(有線)	59.37	2.35	5.7%	--
76.	娛樂新聞報道(無綫 J2)	59.26	1.11	39.8%	-2.43
77.	為食情報局(有線)	59.21	2.46	7.8%	-5.45
78.	文化廣場(無綫)	59.19	1.79	13.1%	--
79.	超級勁歌推介(無綫)	58.22	1.37	26.5%	--
80.	Y Angle(無綫)	57.96	4.49	3.3%	--
	總平均數 (80個節目)	67.01	1.81	22.2%	

表二：按認知率排列（非新聞財經報道節目）

	電視節目名稱	欣賞指數	標準誤差	評分人數/ 收看電視 總人數	比較 上一階段 欣賞指數
1.	東張西望(無綫)	60.60	0.77	81.1%	-0.93
2.	愛·回家(無綫)	68.87	0.70	72.8%	+4.37
3.	學是學非(無綫)	67.41	0.72	72.3%	+0.82
4.	鏗鏘集(港台)*	74.29	0.61	71.6%	-0.15
5.	新聞透視(無綫)*	72.28	0.57	71.9%	-0.26
6.	頭條新聞(港台)*	71.69	0.79	65.1%	+2.43
7.	警訊(港台)*	73.13	0.74	59.8%	+0.44
8.	城寨英雄(無綫)*	72.84	0.77	57.9%	--
9.	今個夏天食平 D(無綫)*	73.68	0.71	57.4%	--
10.	巨輪 II(無綫)	65.96	0.89	57.2%	--
11.	議事論事(港台)	68.85	0.80	56.5%	-0.19
12.	城市論壇(港台)	66.50	0.92	54.3%	--
13.	2016 立法會選舉論壇(港台)	62.83	0.97	52.2%	--
14.	都市閒情(無綫)	64.99	0.78	49.5%	--
15.	星期五檔案(無綫)*	71.10	0.72	48.2%	-2.12
16.	財經透視(無綫)	64.91	0.84	45.6%	-2.49
17.	我愛香港(無綫)	66.99	1.05	44.3%	--
18.	快樂長門人(無綫)	66.85	0.99	43.8%	+1.41
19.	安樂蝸(無綫 J2)	65.47	0.92	42.0%	--
20.	娛樂新聞報道(無綫 J2)	59.26	1.11	39.8%	-2.43
21.	醫生與你(港台)	74.55	0.80	31.8%	--
22.	人間有情(港台)	73.23	0.89	31.2%	--
23.	開心老友記(無綫)	67.68	0.99	29.2%	--
24.	香港故事(港台)	69.98	0.93	28.3%	-1.78
25.	里約率先睇(無綫)	63.32	1.18	27.6%	+2.41
26.	超級勁歌推介(無綫)	58.22	1.37	26.5%	--
27.	娛樂新聞(有線)	62.89	1.13	25.4%	-4.51
28.	我家在香港 II(港台)	69.80	1.04	24.1%	--
29.	私隱何價 II(港台)	70.42	1.36	17.3%	--
30.	瑪嘉烈與大衛系列·綠豆(ViuTV)	69.59	1.66	17.1%	+0.41
31.	樓盤傳真(有線)	69.26	1.19	15.7%	-1.67
32.	全港大專生機械人大賽 2016-淨能量動世界(港台)	67.30	1.23	15.0%	--
33.	周日龍門陣(無綫)	62.57	1.74	14.4%	--
34.	好好過生活(港台)	68.24	1.49	14.0%	--
35.	綠豆中的大衛/瑪嘉烈/趙子龍/Diamond(ViuTV)	66.83	1.60	13.7%	--
36.	對不起標籤你(ViuTV)	69.42	1.73	13.4%	--
37.	文化廣場(無綫)	59.19	1.79	13.1%	--
38.	脫獨工程(ViuTV)	65.24	1.52	12.7%	--
39.	選戰 360°(港台)	64.83	1.58	12.5%	--
40.	杏林在線(ViuTV)	70.47	1.52	12.7%	--
41.	暗中旅行(ViuTV)	69.96	1.54	11.9%	--
42.	他和牠的故事(港台)	65.49	1.87	11.3%	--

	電視節目名稱	欣賞指數	標準誤差	評分人數/ 收看電視 總人數	比較 上一階段 欣賞指數
43.	星級會客室(有線)	63.01	2.18	9.9%	-4.37
44.	交易所直播室(有線)	65.62	1.93	9.6%	+2.81
45.	屢見耆工(ViuTV)	64.49	1.90	8.1%	-2.42
46.	Barter Game 價值連城(ViuTV)	69.75	1.68	8.3%	--
47.	為食情報局(有線)	59.21	2.46	7.8%	-5.45
48.	財經即時睇(有線)	64.47	2.43	7.7%	--
49.	至 FIT 男女(有線)	74.54	2.05	7.6%	+3.58
50.	404 不存在的國落(ViuTV)	73.70	2.10	7.7%	--
51.	Come On Baby(ViuTV)	59.66	2.57	7.5%	--
52.	早晨·早晨(港台)	66.82	2.14	7.0%	-2.28
53.	經緯線(ViuTV)	68.94	1.92	6.7%	+1.75
54.	舞動全身(港台)	63.95	2.25	6.7%	--
55.	惜食地球人(港台)	70.65	2.01	6.8%	--
56.	阿美利堅無肉飯堂(ViuTV)	64.07	2.58	6.4%	--
57.	華爾街速遞(有線)	64.13	2.61	5.9%	+0.21
58.	學嘢(ViuTV)	65.27	2.13	5.6%	--
59.	寵物 ER(有線)	69.58	2.31	5.6%	+0.61
60.	娛樂熱辣辣(有線)	59.37	2.35	5.7%	--
61.	挑戰 1996(ViuTV)	69.74	2.62	5.1%	--
62.	正義同盟(有線)	64.58	2.57	5.4%	+4.73
63.	小事大意義細說 5 分鐘(有線)	72.60	1.60	5.4%	+1.42
64.	伍姑娘真識食(有線)	62.41	2.11	5.0%	-3.40
65.	的士 GO(ViuTV)	66.93	2.23	5.0%	--
66.	綠豆前的我們(ViuTV)	70.08	2.47	4.9%	--
67.	三一如三(ViuTV)	67.03	3.12	4.8%	--
68.	大鳴大放(ViuTV)	62.56	2.39	4.7%	--
69.	Money Café(有線)	62.64	2.58	4.6%	+0.02
70.	Sunday 有理講(有線)	68.05	2.28	4.2%	-1.19
71.	網絡瘋人(ViuTV)	59.64	3.00	4.0%	--
72.	18 廿二大放送(港台)	59.50	4.07	3.6%	--
73.	拉近文化(有線)	75.27	3.02	3.7%	+7.70
74.	粵港財富通(ViuTV)	66.54	2.61	3.6%	--
75.	城市遊·棄(港台)	72.32	2.13	3.6%	--
76.	Y Angle(無綫)	57.96	4.49	3.3%	--
77.	去日本識條鐵(有線)	72.07	2.71	3.2%	--
78.	開市埋位(有線)	62.16	3.76	3.1%	--
79.	激玩·釣娛台(有線)	78.10	3.68	1.8%	--
80.	猴年點算(有線)	66.53	5.51	1.7%	--
	總平均數 (80個節目)	67.01	1.81	22.2%	

* 同時為本季度欣賞指數最高的廿大節目之一。

表三：按欣賞指數升幅排列（非新聞財經報道節目；由高至低）

	電視節目名稱	欣賞指數	標準誤差	評分人數/ 收看电视 總人數	比較 上一階段 欣賞指數
1.	拉近文化(有線)	75.27	3.02	3.7%	+7.70
2.	正義同盟(有線)	64.58	2.57	5.4%	+4.73
3.	愛·回家(無綫)	68.87	0.70	72.8%	+4.37
4.	至 FIT 男女(有線)	74.54	2.05	7.6%	+3.58
5.	交易所直播室(有線)	65.62	1.93	9.6%	+2.81
6.	頭條新聞(港台)	71.69	0.79	65.1%	+2.43
7.	里約率先睇(無綫)	63.32	1.18	27.6%	+2.41
8.	經緯線(ViuTV)	68.94	1.92	6.7%	+1.75
9.	小事大意義細說 5 分鐘(有線)	72.60	1.60	5.4%	+1.42
10.	快樂長門人(無綫)	66.85	0.99	43.8%	+1.41
11.	學是學非(無綫)	67.41	0.72	72.3%	+0.82
12.	寵物 ER(有線)	69.58	2.31	5.6%	+0.61
13.	警訊(港台)	73.13	0.74	59.8%	+0.44
14.	瑪嘉烈與大衛系列·綠豆(ViuTV)	69.59	1.66	17.1%	+0.41
15.	華爾街速遞(有線)	64.13	2.61	5.9%	+0.21
16.	Money Café(有線)	62.64	2.58	4.6%	+0.02
17.	鏗鏘集(港台)	74.29	0.61	71.6%	-0.15
18.	議事論事(港台)	68.85	0.80	56.5%	-0.19
19.	新聞透視(無綫)	72.28	0.57	71.9%	-0.26
20.	東張西望(無綫)	60.60	0.77	81.1%	-0.93
21.	Sunday 有理講(有線)	68.05	2.28	4.2%	-1.19
22.	樓盤傳真(有線)	69.26	1.19	15.7%	-1.67
23.	香港故事(港台)	69.98	0.93	28.3%	-1.78
24.	星期五檔案(無綫)	71.10	0.72	48.2%	-2.12
25.	早晨·早晨(港台)	66.82	2.14	7.0%	-2.28
26.	屢見耆工(ViuTV)	64.49	1.90	8.1%	-2.42
27.	娛樂新聞報道(無綫 J2)	59.26	1.11	39.8%	-2.43
28.	財經透視(無綫)	64.91	0.84	45.6%	-2.49
29.	伍姑娘真識食(有線)	62.41	2.11	5.0%	-3.40
30.	星級會客室(有線)	63.01	2.18	9.9%	-4.37
31.	娛樂新聞(有線)	62.89	1.13	25.4%	-4.51
32.	為食情報局(有線)	59.21	2.46	7.8%	-5.45
33.	激玩·釣娛台(有線)	78.10	3.68	1.8%	--
34.	醫生與你(港台)	74.55	0.80	31.8%	--
35.	404 不存在的國落(ViuTV)	73.70	2.10	7.7%	--
36.	今個夏天食平 D(無綫)	73.68	0.71	57.4%	--
37.	人間有情(港台)	73.23	0.89	31.2%	--
38.	城寨英雄(無綫)	72.84	0.77	57.9%	--
39.	城市遊·棄(港台)	72.32	2.13	3.6%	--
40.	去日本識條鐵(有線)	72.07	2.71	3.2%	--
41.	惜食地球人(港台)	70.65	2.01	6.8%	--
42.	杏林在線(ViuTV)	70.47	1.52	12.7%	--
43.	私隱何價 II(港台)	70.42	1.36	17.3%	--

	電視節目名稱	欣賞指數	標準誤差	評分人數/ 收看電視 總人數	比較 上一階段 欣賞指數
44.	綠豆前的我們(ViuTV)	70.08	2.47	4.9%	--
45.	暗中旅行(ViuTV)	69.96	1.54	11.9%	--
46.	我家在香港 II(港台)	69.80	1.04	24.1%	--
47.	Barter Game 價值連城(ViuTV)	69.75	1.68	8.3%	--
48.	挑戰 1996(ViuTV)	69.74	2.62	5.1%	--
49.	對不起標籤你(ViuTV)	69.42	1.73	13.4%	--
50.	好好過生活(港台)	68.24	1.49	14.0%	--
51.	開心老友記(無綫)	67.68	0.99	29.2%	--
52.	全港大專生機械人大賽 2016-淨能量動世界(港台)	67.30	1.23	15.0%	--
53.	三一如三(ViuTV)	67.03	3.12	4.8%	--
54.	我愛香港(無綫)	66.99	1.05	44.3%	--
55.	的士 GO(ViuTV)	66.93	2.23	5.0%	--
56.	綠豆中的大衛/瑪嘉烈/趙子龍/Diamond(ViuTV)	66.83	1.60	13.7%	--
57.	粵港財富通(ViuTV)	66.54	2.61	3.6%	--
58.	猴年點算(有線)	66.53	5.51	1.7%	--
59.	城市論壇(港台)	66.50	0.92	54.3%	--
60.	巨輪 II(無綫)	65.96	0.89	57.2%	--
61.	他和牠的故事(港台)	65.49	1.87	11.3%	--
62.	安樂蝸(無綫 J2)	65.47	0.92	42.0%	--
63.	學嘢(ViuTV)	65.27	2.13	5.6%	--
64.	脫獨工程(ViuTV)	65.24	1.52	12.7%	--
65.	都市閒情(無綫)	64.99	0.78	49.5%	--
66.	選戰 360°(港台)	64.83	1.58	12.5%	--
67.	財經即時睇(有線)	64.47	2.43	7.7%	--
68.	阿美利堅無肉飯堂(ViuTV)	64.07	2.58	6.4%	--
69.	舞動全身(港台)	63.95	2.25	6.7%	--
70.	2016 立法會選舉論壇(港台)	62.83	0.97	52.2%	--
71.	周日龍門陣(無綫)	62.57	1.74	14.4%	--
72.	大鳴大放(ViuTV)	62.56	2.39	4.7%	--
73.	開市埋位(有線)	62.16	3.76	3.1%	--
74.	Come On Baby(ViuTV)	59.66	2.57	7.5%	--
75.	網絡瘋人(ViuTV)	59.64	3.00	4.0%	--
76.	18 廿二大放送(港台)	59.50	4.07	3.6%	--
77.	娛樂熱辣辣(有線)	59.37	2.35	5.7%	--
78.	文化廣場(無綫)	59.19	1.79	13.1%	--
79.	超級勁歌推介(無綫)	58.22	1.37	26.5%	--
80.	Y Angle(無綫)	57.96	4.49	3.3%	--
	總平均數 (80個節目)	67.01	1.81	22.2%	

表四 新聞財經報道節目整體欣賞指數（以收看者計^[1]）

問題 (1)：「無論你係過去既 3 個月有冇睇過 XX 電視製作既新聞、財經報道節目，請你以 0-100 分評價一下，整體黎講，你有幾欣賞呢 D 節目，0 分代表非常唔欣賞、100 分代表非常欣賞，50 分代表一半半。你會俾幾多分呢？」

問題 (2)：「咁你係過去 3 個月有冇睇過 XX 電視製作既新聞、財經報道節目？」

	電視台	15W1 ^[4]	15W2	15W3	15W4	16W1	16W2	16W3	誤差 ^[2]	評分人數/ 收看電視 總人數	比較上一階段 欣賞指數
1	有線電視	67.32 ^[3]	67.82	67.40	66.26	67.52 ^[3]	69.32 ^[3]	67.27	+/-1.13	47.3%	-2.05 ^[3]
2	NOW 寬頻 電視	66.22	65.18	66.07	66.33	67.31	68.40	66.78	+/-1.16	43.5%	-1.62 ^[3]
3	無綫電視	64.94	65.38	64.24	63.22	62.45	64.24 ^[3]	66.46	+/-1.52	61.2%	+2.22 ^[3]
4	亞洲電視	57.16	57.17	58.79	58.06	60.58 ^[3]	-- ^[5]	--	--	--	--

[1] 於2009年第一階段的調查，「收看者」是指曾經收看至少一個在調查名單中有關電視台的新聞財經報道節目，此定義與過後的調查階段有所不同，敬請留意。

[2] 表中所有誤差數字以95%置信水平計算。95%置信水平，是指倘若以不同隨機樣本重複進行有關調查100次，則95次的結果會在正負誤差之內。

[3] 該等變化在相同加權方法下超過在95%置信水平的抽樣誤差，表示有關變化在統計學上表面成立。不過，數字變化在統計學上成立與否，並不同有關變化的實際用途和意義。

[4] 由於篇幅所限，只顯示自2015年第一階段及之後的調查結果。

[5] 由於亞洲電視於2016年第一季度後停播其新聞財經報導節目，因此調查於2016年第二季度開始撤除有關題目。

在本階段中，調查要求被訪者對不同電視台製作的新聞財經報道節目給予一個整體評分。結果顯示，以收看者計算，有線電視繼續排行第一位，整體評分為67.27分。NOW寬頻電視排名第二，整體評分為66.78分。無綫電視排名第三位，整體評分為66.46分。須要注意的是，由於亞洲電視於2016年4月2日起停播其新聞財經報導節目，因此調查於2016年第二季度開始撤除有關題目。

(二) 交叉分析結果

注意事項：由於整體樣本的各项數字是以節目為單位平均計算，而每個節目的人口變項比重不同，因此，各項整體樣本平均數字並不能由各個次樣本的平均數字簡單推算。

表五：按被訪者性別

	整體			性別					
	欣賞指數	標準誤差	認知率	男			女		
欣賞指數				標準誤差	認知率	欣賞指數	標準誤差	認知率	
1) 整體評分*	67.01	1.81	22.2%	66.74	2.66	22.4%	67.04	2.30	22.0%
2) 電視台*									
香港電台	68.72	1.43	28.6%	68.60	2.09	29.6%	68.70	1.89	27.9%
ViuTV**	67.00	2.15	8.2%	67.48	3.01	9.8%	66.48	2.97	6.9%
有線電視	66.82	2.52	7.0%	67.37	3.75	7.5%	65.81	2.88	6.5%
無綫電視	65.51	1.15	44.9%	63.49	1.81	42.8%	67.17	1.44	46.7%

* 已撤除新聞財經報道的節目。

** 自2016年第二季度起，亞洲電視的節目由ViuTV節目取代。

表六：按被訪者年齡組別

	整體		年齡組別											
			9 - 19 歲		20 - 29 歲		30 - 39 歲		40 - 49 歲		50 - 59 歲		60 歲或以上	
	欣賞指數	誤差**	欣賞指數	誤差**	欣賞指數	誤差**	欣賞指數	誤差**	欣賞指數	誤差**	欣賞指數	誤差**	欣賞指數	誤差**
		認知率		認知率		認知率		認知率		認知率		認知率		認知率
1) 整體評分*	67.01	1.81 22.2%	69.34	4.10 25.5%	65.74	3.42 22.1%	66.44	3.47 22.6%	66.89	3.56 22.5%	65.08	4.83 22.5%	66.00	4.27 20.3%
2) 電視台*														
香港電台	68.72	1.43 28.6%	70.11	3.89 28.3%	68.51	2.47 26.5%	71.78	2.73 28.9%	69.48	3.25 29.3%	66.61	3.13 30.2%	66.88	3.28 28.7%
ViuTV***	67.00	2.15 8.2%	72.22	4.35 10.2%	70.79	3.31 13.4%	66.84	4.16 11.2%	63.16	5.06 7.4%	64.90	6.76 6.3%	61.10	6.44 4.5%
有線電視	66.82	2.52 7.0%	65.22	5.28 10.2%	64.41	4.97 4.8%	63.17	4.79 5.5%	69.02	3.84 7.0%	66.12	6.23 7.2%	66.35	5.54 7.7%
無綫電視	65.51	1.15 44.9%	69.73	2.96 53.1%	59.13	3.08 43.8%	63.63	2.32 44.8%	65.91	2.09 46.4%	62.75	3.26 46.3%	69.66	1.81 40.5%

* 已撇除新聞財經報道的節目。 ** 為標準誤差。

*** 自2016年第二季度起，亞洲電視的節目由ViuTV節目取代。

表七：按被訪者學歷

	整體			學歷								
				小學或以下			中學及預科			專上或以上		
	欣賞指數	標準誤差	認知率	欣賞指數	標準誤差	認知率	欣賞指數	標準誤差	認知率	欣賞指數	標準誤差	認知率
1) 整體評分*	67.01	1.81	22.2%	66.32	4.52	21.0%	67.36	2.53	22.4%	66.09	3.08	22.9%
2) 電視台*												
香港電台	68.72	1.43	28.6%	66.43	3.33	27.3%	68.44	2.00	29.4%	70.59	2.42	28.5%
ViuTV**	67.00	2.15	8.2%	66.47	6.48	4.5%	66.13	3.34	7.2%	68.16	3.01	13.6%
有線電視	66.82	2.52	7.0%	63.47	5.66	7.0%	68.54	3.34	6.9%	65.51	4.72	6.7%
無綫電視	65.51	1.15	44.9%	68.90	2.59	45.0%	66.32	1.44	46.3%	60.11	2.17	42.6%

* 已撇除新聞財經報道的節目。

** 自2016年第二季度起，亞洲電視的節目由ViuTV節目取代。

表八：按被訪者職業

	整體			職業																	
				行政及專業人員			文職及服務行業人員			勞動工人			學生			家庭主婦			其他		
	欣賞指數	標準誤差	認知率	欣賞指數	標準誤差	認知率	欣賞指數	標準誤差	認知率	欣賞指數	標準誤差	認知率	欣賞指數	標準誤差	認知率	欣賞指數	標準誤差	認知率	欣賞指數	標準誤差	認知率
1) 整體評分*	67.01	1.81	22.2%	66.78	3.61	22.9%	65.87	3.76	21.9%	60.71	4.82	21.0%	69.21	3.41	24.9%	67.89	4.40	21.9%	65.98	4.39	20.7%
2) 電視台*																					
香港電台	68.72	1.43	28.6%	70.88	3.21	28.5%	68.33	2.67	27.2%	66.57	4.23	29.7%	71.19	3.22	28.4%	68.49	3.02	29.1%	66.20	3.30	29.8%
ViuTV**	67.00	2.15	8.2%	67.62	3.53	12.8%	67.68	4.68	8.2%	55.78	6.67	7.4%	72.55	3.16	12.2%	67.08	5.81	4.9%	61.98	6.28	5.2%
有線電視	66.82	2.52	7.0%	67.36	5.15	8.7%	64.52	5.11	6.1%	54.90	4.91	4.2%	66.65	4.58	7.6%	67.77	6.63	5.8%	67.72	5.28	7.2%
無綫電視	65.51	1.15	44.9%	61.25	2.56	41.4%	62.83	2.70	46.2%	64.35	3.51	42.7%	66.64	2.67	51.4%	68.20	2.26	47.8%	68.03	2.68	40.5%

* 已撇除新聞財經報道的節目。

** 自2016年第二季度起，亞洲電視的節目由ViuTV節目取代。

(三)時間序列分析

注意事項：由於各項全年平均數字是以節目為單位按年平均計算，而每個節目在季度調查出現的次數不同，因此，各項全年平均數字並不能由各個季度平均數字簡單推算。

表九：自2012年時間序列分析 – 綜合數表（共兩頁）

調查季度	2012年第三季***		2012年第四季		2013年第一季		2013年第二季		2013年第三季		2013年第四季	
樣本總數	2,063		2,039		2,096		2,130		2,031		2,072	
整體回應比率	68.8%		65.9%		68.6%		67.3%		67.0%		65.9%	
	欣賞指數	認知率	欣賞指數	認知率	欣賞指數	認知率	欣賞指數	認知率	欣賞指數	認知率	欣賞指數	認知率
1) 整體評分*	68.87	22.5%	67.28	25.8%	66.48	24.6%	66.84	23.9%	67.01	23.8%	67.71	21.1%
2) 前列節目評分**												
首二十位節目****	74.81	33.3%	73.94	39.0%	73.47	40.0%	74.17	39.6%	73.83	33.3%	73.39	38.3%
首十位節目****	76.76	42.6%	75.84	50.7%	75.64	55.2%	75.83	46.0%	75.49	48.5%	75.29	45.3%
首五位節目****	77.53	58.1%	76.94	68.4%	76.55	58.1%	76.57	54.8%	76.34	38.5%	76.45	58.2%

* 已撇除新聞財經報道的節目。自2010年起，調查節目名額基本上由各台平均分配（各佔20個），並以提名方法建立節目名單，個別電視台合資格的節目數量不足除外，敬請注意。

** 評分只計算認知率達5%或以上的非新聞財經報道的節目。

*** 由於篇幅所限，只顯示自2012年第三季及之後的調查結果。

**** 自2016年第二季度起，亞洲電視的節目由ViuTV節目取代。

表九：自2012年時間序列分析 – 綜合數表 (續上頁)

調查季度	2014年第一季		2014年第二季		2014年第三季		2014年第四季		2015年第一季		2015年第二季	
樣本總數	2,032		2,009		2,017		2,040		2,019		2,063	
整體回應比率	67.0%		66.9%		65.7%		67.1%		64.8%		64.4%	
	欣賞指數	認知率	欣賞指數	認知率	欣賞指數	認知率	欣賞指數	認知率	欣賞指數	認知率	欣賞指數	認知率
1) 整體評分*	66.21	22.8%	66.28	21.5%	65.86	20.3%	66.40	21.5%	66.99	23.2%	65.80	20.5%
2) 前列節目評分**												
首二十位節目***	71.72	35.1%	72.13	35.0%	71.24	30.0%	71.29	31.9%	71.63	35.2%	71.60	28.0%
首十位節目***	73.93	43.4%	74.01	39.6%	72.38	39.1%	73.35	46.1%	73.31	50.0%	73.08	36.9%
首五位節目***	75.31	51.5%	74.78	31.8%	73.27	46.2%	74.71	50.8%	74.58	56.2%	74.08	42.6%
調查季度	2015年第三季		2015年第四季		2016年第一季		2016年第二季		2016年第三季及最新變化			
樣本總數	2,042		2,039		2,015		2,019		2,010			
整體回應比率	63.8%		64.8%		68.0%		73.5%		71.4%			
	欣賞指數	認知率	欣賞指數	認知率	欣賞指數	認知率	欣賞指數	認知率	欣賞指數	變化	認知率	變化
1) 整體評分*	65.87	20.4%	67.26	20.1%	65.83	23.8%	66.85	21.1%	67.01	+0.16	22.2%	+1.1%
2) 前列節目評分**												
首二十位節目***	73.02	30.8%	73.02	31.4%	70.84	35.2%	71.60	29.2%	71.92	+0.32	31.5%	+2.3%
首十位節目***	74.10	33.0%	74.51	40.8%	72.52	43.5%	72.87	39.1%	73.48	+0.61	40.2%	+1.1%
首五位節目***	75.05	46.2%	76.11	37.7%	73.39	45.6%	73.45	47.7%	74.15	+0.70	35.2%	-12.5%

*已撤除新聞財經報道的節目。自2009年起，調查節目名額基本上由各台平均分配（各佔20個），並以提名方法建立節目名單，個別電視台合資格的節目數量不足除外，敬請注意。

** 評分只計算認知率達5%或以上的非新聞財經報道的節目。

***自2016年第二季度起，亞洲電視的節目由ViuTV節目取代。

表十：自2012年時間序列分析（按電視台分類）－綜合數表（共三頁）

調查季度	2012年第三季***		2012年第四季		2013年第一季		2013年第二季		2013年第三季	
樣本總數	2,063		2,039		2,096		2,130		2,031	
整體回應比率	68.8%		65.9%		68.6%		67.3%		67.0%	
	欣賞指數	認知率	欣賞指數	認知率	欣賞指數	認知率	欣賞指數	認知率	欣賞指數	認知率
1) 整體*										
香港電台	73.07	29.6%	70.81	32.2%	71.02	33.6%	71.54	27.0%	72.40	28.9%
ViuTV****	--	--	--	--	--	--	--	--	--	--
有線電視	69.10	7.2%	68.48	7.6%	67.07	7.2%	65.12	7.5%	65.63	7.2%
無綫電視	67.75	41.1%	67.93	47.1%	66.99	44.3%	67.75	46.1%	67.20	46.1%
2) 首十個節目**										
香港電台	76.55	36.3%	73.96	42.6%	74.30	45.4%	74.25	40.4%	74.92	32.6%
ViuTV****	--	--	--	--	--	--	--	--	--	--
有線電視	69.43	9.5%	70.99	8.5%	68.21	9.4%	68.57	9.4%	67.62	8.0%
無綫電視	70.94	45.3%	71.96	57.9%	71.27	49.5%	72.40	51.8%	70.93	58.1%
3) 首五個節目**										
香港電台	77.53	58.1%	76.64	60.8%	76.15	53.5%	76.08	48.9%	76.34	38.5%
ViuTV****	--	--	--	--	--	--	--	--	--	--
有線電視	70.99	9.0%	72.68	8.1%	70.29	10.6%	70.25	7.2%	69.66	9.0%
無綫電視	72.59	53.3%	74.61	55.4%	74.19	53.9%	74.82	60.9%	73.83	55.0%
4) 首三個節目**										
香港電台	78.07	61.6%	77.58	67.4%	77.03	52.7%	76.56	48.2%	76.67	44.3%
ViuTV****	--	--	--	--	--	--	--	--	--	--
有線電視	71.82	10.0%	73.53	6.5%	71.28	9.4%	71.28	8.5%	71.07	9.0%
無綫電視	73.53	65.7%	75.52	63.0%	75.75	70.0%	75.80	62.3%	74.82	73.5%

*已撤除新聞財經報導的節目。自2009年起，調查節目名額基本上由各台平均分配（各佔20個），並以提名方法建立節目名單，個別電視台合資格的節目數量不足除外，敬請注意。

** 評分只計算認知率達5%或以上的非新聞財經報導的節目。

*** 由於篇幅所限，只顯示自2012年第三季及之後的調查結果。****自2016年第二季度起，亞洲電視的節目由ViuTV節目取代。

表十：自 2012 年時間序列分析（按電視台分類）－綜合數表（續上頁）

調查季度	2013年第四季		2014年第一季		2014年第二季		2014年第三季		2014年第四季		2015年第一季	
樣本總數	2,072		2,032		2,009		2,017		2,040		2,019	
整體回應比率	65.9%		67.0%		66.9%		65.7%		67.1%		64.8%	
	欣賞指數	認知率	欣賞指數	認知率	欣賞指數	認知率	欣賞指數	認知率	欣賞指數	認知率	欣賞指數	認知率
1) 整體*												
香港電台	71.12	28.8%	69.41	26.7%	69.69	25.9%	69.37	23.0%	68.20	24.9%	69.57	30.0%
ViuTV***	--	--	--	--	--	--	--	--	--	--	--	--
有線電視	67.01	7.3%	66.86	6.4%	65.87	6.8%	66.00	6.7%	65.66	6.6%	67.11	7.0%
無綫電視	68.26	40.1%	66.38	46.3%	65.64	42.5%	64.76	43.8%	66.53	44.1%	67.00	45.7%
2) 首十個節目**												
香港電台	73.85	35.7%	72.22	31.8%	72.99	38.0%	71.71	30.6%	70.42	36.5%	72.10	39.5%
ViuTV***	--	--	--	--	--	--	--	--	--	--	--	--
有線電視	68.07	10.7%	66.58	9.5%	66.64	10.3%	67.59	7.4%	66.86	9.4%	68.77	7.7%
無綫電視	72.21	49.4%	70.20	47.7%	69.17	50.7%	68.83	50.4%	69.89	46.5%	70.28	49.4%
3) 首五個節目**												
香港電台	75.33	41.2%	74.59	49.6%	74.23	43.5%	72.89	46.7%	73.21	45.5%	73.75	44.9%
ViuTV***	--	--	--	--	--	--	--	--	--	--	--	--
有線電視	69.96	8.8%	68.67	11.8%	68.61	7.3%	69.03	8.4%	68.64	8.0%	69.52	8.3%
無綫電視	74.96	49.2%	72.70	57.7%	71.17	55.2%	71.07	57.1%	72.84	52.5%	72.45	52.0%
4) 首三個節目**												
香港電台	76.00	57.6%	75.65	50.3%	74.64	39.4%	73.65	53.1%	74.11	55.1%	74.70	55.6%
ViuTV***	--	--	--	--	--	--	--	--	--	--	--	--
有線電視	70.72	9.3%	69.61	8.5%	69.34	8.5%	70.26	8.4%	69.43	8.4%	69.92	9.6%
無綫電視	76.38	63.1%	74.17	57.3%	72.12	48.4%	72.03	57.0%	74.56	50.5%	73.93	63.2%

*已撤除新聞財經報道的節目。自 2009 年起，調查節目名額基本上由各台平均分配（各佔 20 個），並以提名方法建立節目名單，個別電視台合資格的節目數量不足除外，敬請注意。

** 評分只計算認知率達 5% 或以上的非新聞財經報道的節目。***自 2016 年第二季度起，亞洲電視的節目由 ViuTV 節目取代。

表十：自 2012 年時間序列分析（按電視台分類）－綜合數表（續上頁）

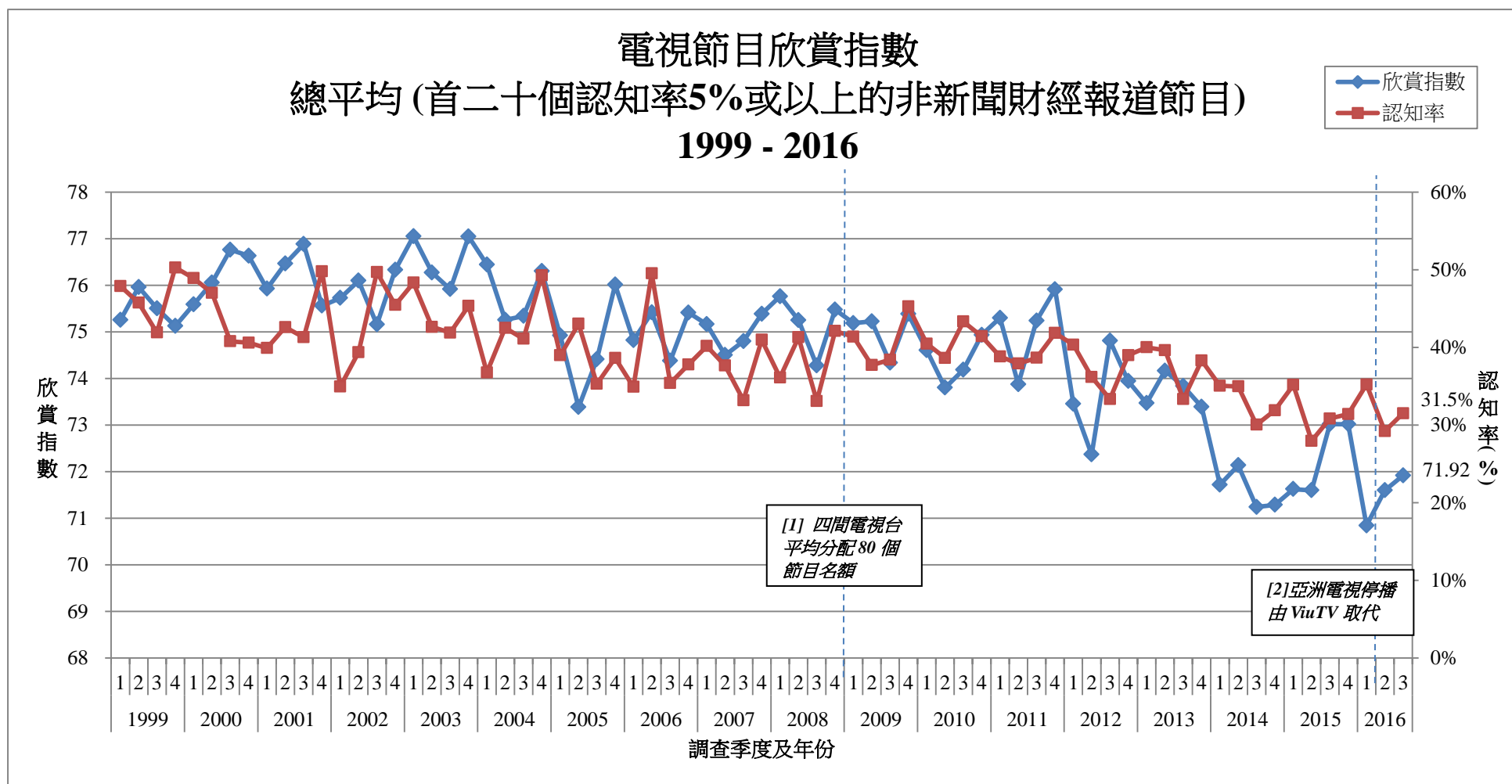
調查季度	2015年第二季		2015年第三季		2015年第四季		2016年第一季		2016年第二季		2016年第三季及最新變化			
樣本總數	2,063		2,042		2,039		2,015		2,019		2,010			
整體回應比率	64.4%		63.8%		64.8%		68.0%		73.4%		71.4%			
	欣賞指數	認知率	欣賞指數	認知率	欣賞指數	認知率	欣賞指數	認知率	欣賞指數	認知率	欣賞指數	變化	認知率	變化
1) 整體*														
香港電台	69.09	24.3%	70.97	27.3%	69.92	25.0%	68.90	31.3%	68.27	23.8%	68.72	+0.45	28.6%	+4.8%
ViuTV***	--	--	--	--	--	--	--	--	66.83	11.0%	67.00	+0.17	8.2%	-2.8%
有線電視	67.01	6.7%	66.65	6.6%	65.93	5.8%	66.85	6.3%	67.05	6.5%	66.82	-0.23	7.0%	+0.5%
無綫電視	64.73	42.9%	64.45	40.6%	66.95	42.0%	64.66	43.4%	65.24	43.0%	65.51	+0.27	44.9%	+1.9%
2) 首十個節目**														
香港電台	71.52	29.8%	73.77	32.9%	72.78	31.9%	71.83	39.4%	70.77	33.9%	71.66	+0.89	39.3%	+5.4%
ViuTV***	--	--	--	--	--	--	--	--	69.16	15.4%	69.37	+0.21	10.2%	-5.2%
有線電視	69.15	8.1%	69.25	9.2%	67.36	7.8%	67.33	8.9%	68.75	9.3%	67.07	-1.68	9.8%	+0.5%
無綫電視	68.08	46.5%	69.51	43.9%	71.12	47.8%	67.84	46.5%	66.58	47.1%	69.37	+2.79	55.5%	+8.4%
3) 首五個節目**														
香港電台	72.83	41.2%	74.74	35.2%	74.65	42.6%	73.27	49.0%	72.39	37.3%	73.38	+0.99	51.9%	+14.6%
ViuTV***	--	--	--	--	--	--	--	--	70.95	21.8%	70.72	-0.23	9.1%	-12.7%
有線電視	72.07	8.4%	71.51	8.7%	70.10	7.2%	69.47	9.4%	71.26	8.9%	70.32	-0.94	8.8%	-0.1%
無綫電視	70.92	51.7%	72.80	48.5%	73.92	53.8%	70.09	53.1%	69.04	57.2%	71.75	+2.71	61.6%	+4.4%
4) 首三個節目**														
香港電台	73.89	62.6%	75.28	46.7%	76.23	42.7%	74.05	52.7%	73.08	49.9%	74.02	+0.94	44.9%	-5.0%
ViuTV***	--	--	--	--	--	--	--	--	72.03	23.5%	71.38	-0.65	10.8%	-12.7%
有線電視	73.17	9.4%	72.04	6.7%	71.75	5.4%	70.67	7.5%	72.04	8.4%	72.24	+0.20	6.2%	-2.2%
無綫電視	72.63	64.3%	73.40	53.1%	74.70	49.0%	71.48	59.4%	71.05	58.7%	72.93	+1.88	62.4%	+3.7%

*已撤除新聞財經報道的節目。自 2009 年起，調查節目名額基本上由各台平均分配（各佔 20 個），並以提名方法建立節目名單，個別電視台合資格的節目數量不足除外，敬請注意。

** 評分只計算認知率達 5% 或以上的非新聞財經報道的節目。

***自 2016 年第二季度起，亞洲電視的節目由 ViuTV 節目取代。

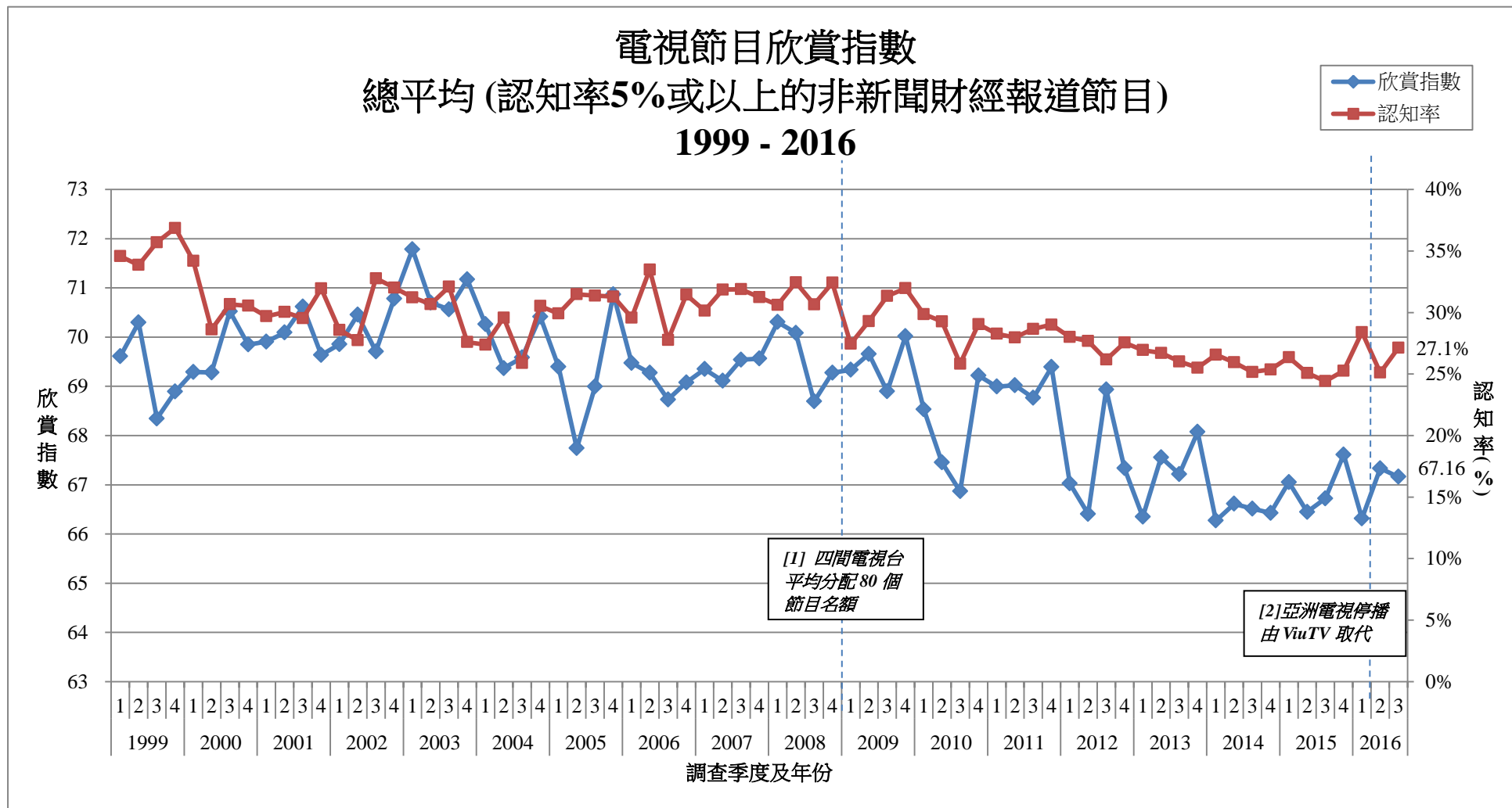
圖一：時序分析 - 總平均欣賞指數及認知率-- (首二十個認知率5%或以上的非新聞財經報道節目)



[1] 2009年開始，四間電視台各佔20個非新聞財經報道電視節目名額，方法沿用至今。由於2009年前的調查方法不同，因此結果不應直接比較。

[2] 自2016年第二季度起，亞洲電視的節目由ViuTV節目取代。

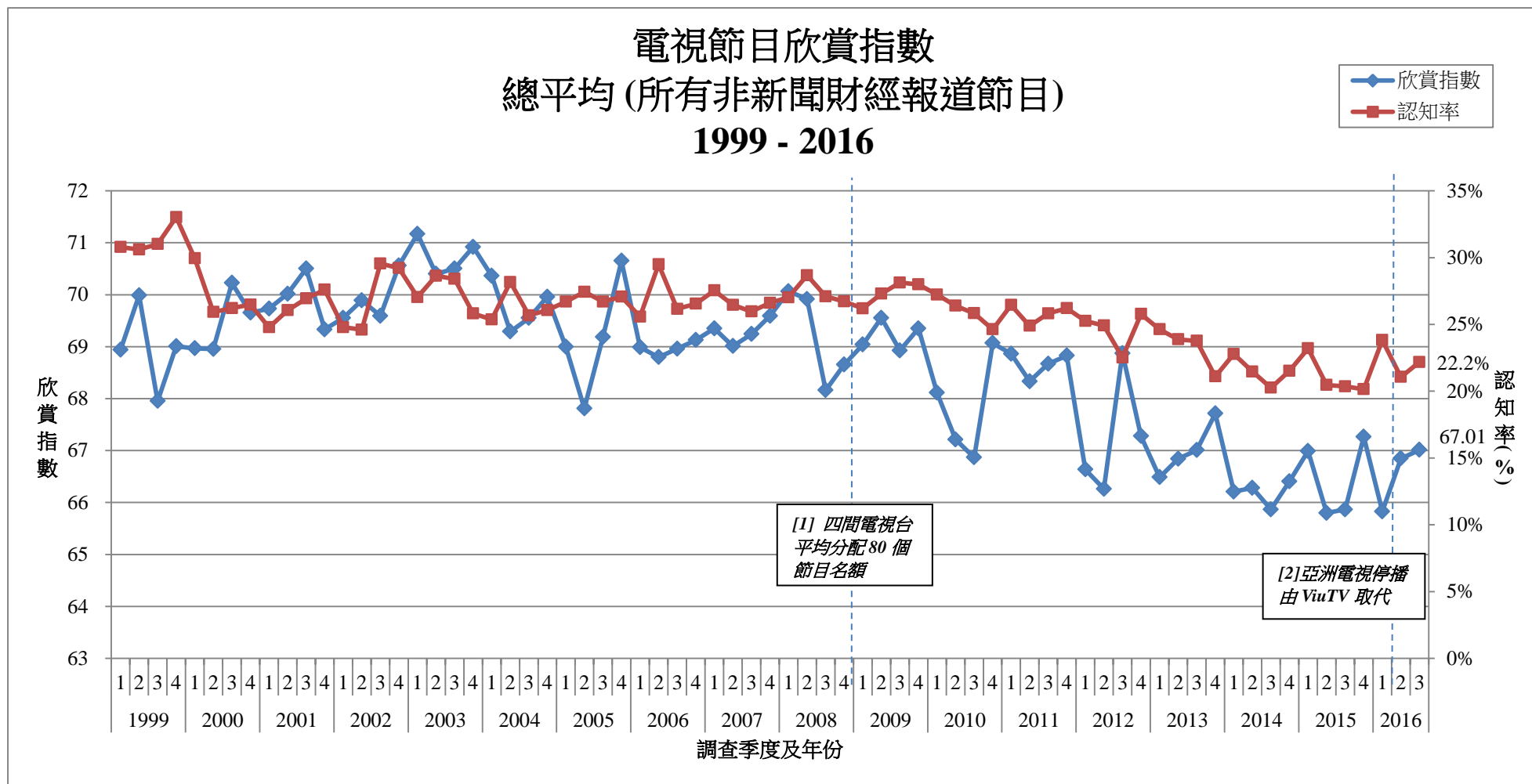
圖二：時序分析 - 總平均欣賞指數及認知率--（認知率5%或以上的非新聞財經報道節目）



[1] 2009年開始，四間電視台各佔20個非新聞財經報道電視節目名額，方法沿用至今。由於2009年前的調查方法不同，因此結果不應直接比較。

[2] 自2016年第二季度起，亞洲電視的節目由ViuTV節目取代。

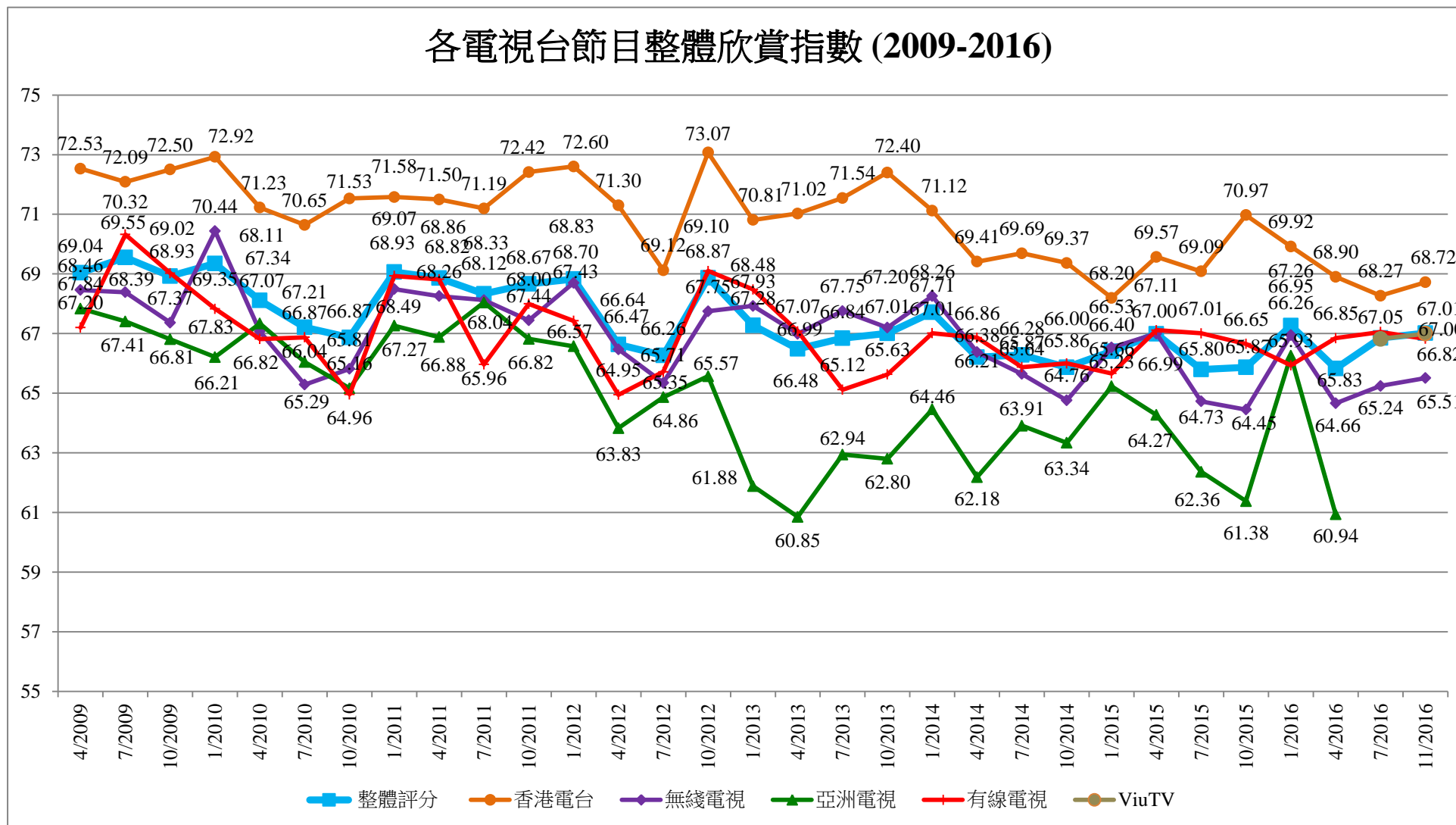
圖三：時序分析 - 總平均欣賞指數及認知率-- (所有非新聞財經報道節目)



[1] 2009年開始，四間電視台各佔20個非新聞財經報道電視節目名額，方法沿用至今。由於2009年前的調查方法不同，因此結果不應直接比較。

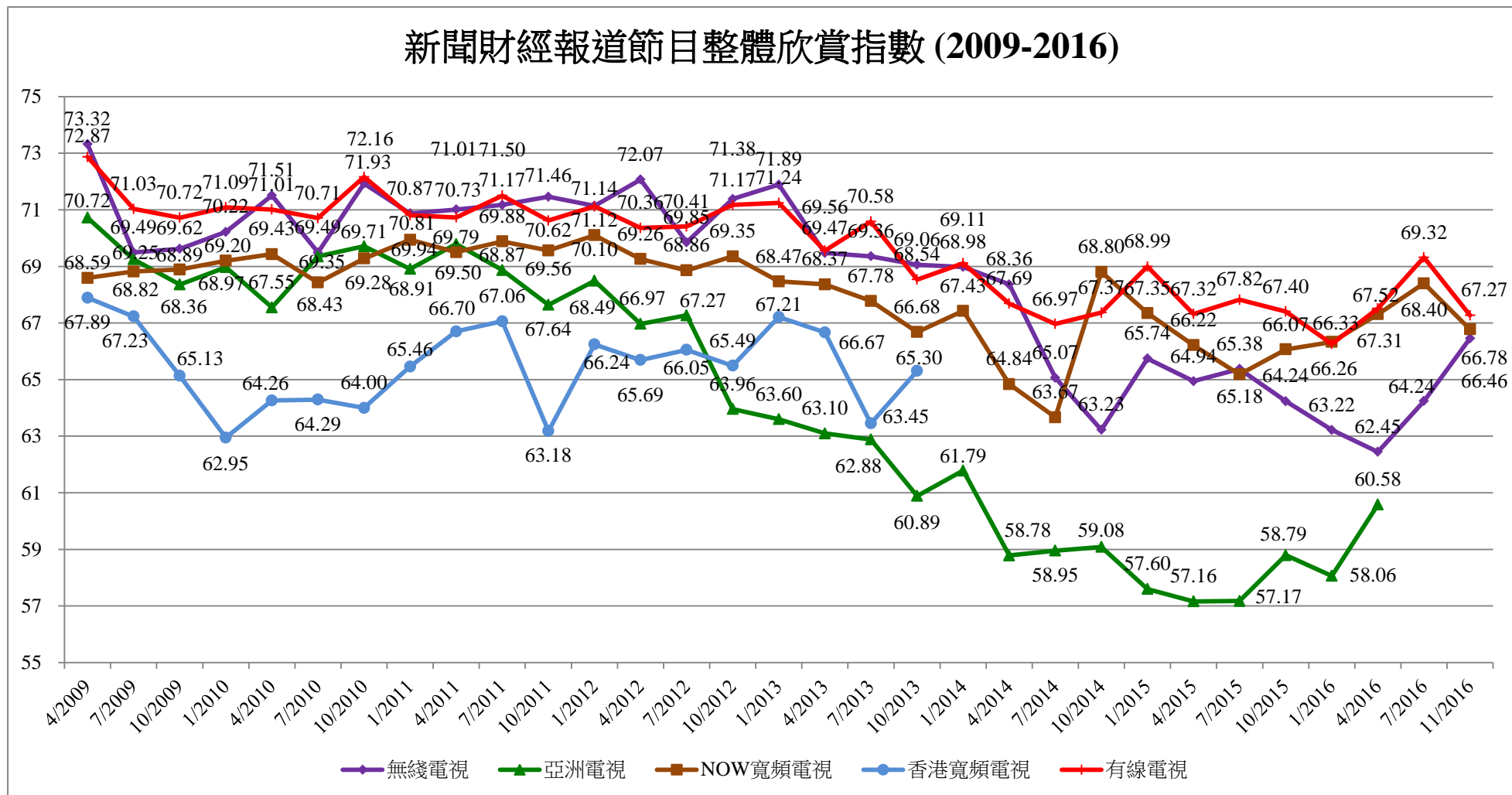
[2] 自2016年第二季度起，亞洲電視的節目由ViuTV節目取代。

圖四：時序分析 – 各電視台節目整體欣賞指數



*自2016年第二季度起，亞洲電視的節目由ViuTV節目取代。

圖五：時序分析 - 新聞財經報道節目整體欣賞指數



* 由於香港寬頻電視及亞洲電視分別在二零一三年第三季度和二零一六年第一季度後停播其新聞財經報導節目，因此調查亦相繼撤除有關題目。