

## 調查結果

### (一) 整體結果

第一階段的「2015 電視節目欣賞指數調查」結果顯示，被評分的 80 個非新聞財經報道節目所獲得的總平均欣賞指數\*為 66.99 分，平均認知率（即評分人數／收看電視總人數）為 23.2%（見表一及表二）。以認知率 5%或以上的非新聞財經報道節目計，本階段欣賞指數排名最高的 20 個節目順序為：

- 一. 鏗鏘集 (港台)
- 二. 你健康嗎? (無綫)
- 三. 賭海迷徒 2015 (港台)
- 四. 警訊 (港台)
- 五. 星期日/二檔案 (無綫)
- 六. 新聞透視 (無綫)
- 七. 香港故事 (港台)
- 八. 總有出頭天 2 (港台)
- 九. 學是學非 (無綫)
- 十. 文化長河—古都行 (港台)
- 十一. 一家人 (港台)
- 十二. 小店大廚 2015 (有線)
- 十三. 視點 31 (港台)
- 十四. 頭條新聞 (港台)
- 十五. 議事論事 (港台)
- 十六. 交易所直播室 (有線)
- 十七. 回首 2014—財經要覽 (亞視)
- 十八. 樓盤傳真 (有線)
- 十九. 中國故事 (港台)
- 二十. 三個噏神自由行 (有線)

以上 20 個節目當中，香港電台製作的節目有 11 個，而由無綫電視、有線電視及亞洲電視製作的分別佔 4、4 及 1 個。以上 20 個節目的平均欣賞指數為 71.63 分，平均認知率為 35.2%。

\* 自 2009 年開始，此節目總欣賞指數已不包括新聞財經報道的節目。

表一 a : 按欣賞指數排列 (認知率 5%或以上的非新聞財經報道節目)

	電視節目名稱	欣賞指數	標準誤差	評分人數/ 收看電視 總人數	比較 上一階段 欣賞指數
1.	鏗鏘集(港台)	75.63	0.55	73.9%	+0.16
2.	你健康嗎?(無綫)	75.07	0.75	48.1%	--
3.	賭海迷徒 2015(港台)	74.49	0.73	36.6%	--
4.	警訊(港台)	73.97	0.70	56.2%	+1.51
5.	星期日/二檔案(無綫)	73.74	0.53	66.4%	+1.24
6.	新聞透視(無綫)	72.97	0.55	75.2%	-0.57
7.	香港故事(港台)	72.55	0.93	25.2%	--
8.	總有出頭天 2(港台)	72.09	0.74	32.4%	--
9.	學是學非(無綫)	71.31	0.66	62.4%	--
10.	文化長河—古都行(港台)	71.25	1.00	23.3%	--
11.	一家人(港台)	70.74	1.26	13.7%	--
12.	小店大廚 2015(有線)	70.23	1.98	6.3%	--
13.	視點 31(港台)	70.15	1.49	10.0%	--
14.	頭條新聞(港台)	70.14	0.80	64.9%	--
15.	議事論事(港台)	70.00	0.73	58.4%	+1.74
16.	交易所直播室(有線)	69.93	1.81	9.1%	+2.85
17.	回首 2014—財經要覽(亞視)	69.67	2.34	5.7%	--
18.	樓盤傳真(有線)	69.60	1.71	13.5%	+1.00
19.	中國故事(港台)	69.49	1.35	15.8%	--
20.	三個噏神自由行(有線)	69.49	2.00	6.2%	--
21.	猩猩補習班(無綫)	69.18	2.35	7.9%	--
22.	安樂蝸(無綫 J2)	69.09	0.83	37.8%	--
23.	時事追擊(亞視)	68.68	1.21	20.4%	--
24.	寵物 ER(有線)	68.36	2.48	6.2%	--
25.	羊年人人行好運(有線)	68.36	2.22	7.4%	--
26.	羊年賀歲煙花匯演(無綫)	68.26	0.95	41.8%	--
27.	至 FIT 男女(有線)	68.25	1.67	6.7%	-0.83
28.	周日不講理(有線)	68.11	2.23	5.3%	+0.35
29.	屢見奇工(無綫)	68.11	1.11	22.6%	--
30.	華爾街速遞(有線)	68.03	1.99	6.1%	+0.19
31.	財經透視(無綫)	67.72	0.74	50.1%	-0.05
32.	愛·回家(無綫)	67.38	0.70	82.1%	--
33.	財經即時睇(有線)	67.32	1.92	10.1%	--
34.	得意洋洋迎新春(亞視)	67.07	2.88	5.9%	--
35.	回到未來錢(港台)	67.03	1.19	25.4%	--
36.	國際財經視野(亞視)	66.79	1.73	14.3%	--
37.	嶺南文化之旅(亞視)	66.58	1.51	15.8%	--
38.	城市論壇(港台)	66.41	0.85	53.5%	-1.43
39.	第 37 屆十大中文金曲頒獎音樂會(港台)	66.32	1.15	27.7%	--
40.	星級會客室(有線)	66.31	1.78	8.8%	+1.57

	電視節目名稱	欣賞指數	標準誤差	評分人數/ 收看電視 總人數	比較 上一階段 欣賞指數
41.	四大紅伶賀羊年(亞視)	<b>66.11</b>	2.72	5.1%	--
42.	2015 國泰航空新春國際匯演之夜(無綫)	<b>66.05</b>	1.29	20.8%	--
43.	永遠懷念您邱德根先生(亞視)	<b>65.88</b>	1.88	14.0%	--
44.	快樂長門人(無綫)	<b>65.57</b>	1.07	40.2%	--
45.	7:00 娛樂新聞(有線)	<b>65.43</b>	1.36	18.4%	--
46.	臨界點(港台)	<b>65.41</b>	1.56	9.1%	--
47.	理財博客之投資多面睇(亞視)	<b>65.39</b>	1.78	13.5%	--
48.	藝坊星期天(港台)	<b>65.22</b>	1.93	7.4%	-1.86
49.	ATV 這一家(亞視)	<b>64.90</b>	2.81	5.9%	--
50.	讀上癮(無綫 J2)	<b>64.77</b>	1.12	27.1%	-1.38
51.	明星愛廚房(無綫)	<b>64.35</b>	0.81	60.8%	--
52.	娛樂新聞報道(無綫 J2)	<b>64.31</b>	0.87	40.2%	--
53.	萬眾同心撐亞視(亞視)	<b>64.24</b>	1.94	13.7%	--
54.	四個女仔三個 BAR(無綫)	<b>64.11</b>	0.80	57.3%	--
55.	為食情報局(有線)	<b>64.07</b>	2.81	5.5%	+1.63
56.	自遊自在食住行(亞視)	<b>63.35</b>	2.16	9.9%	-2.91
57.	都市閒情(無綫)	<b>63.04</b>	0.89	43.5%	-0.72
58.	左右紅藍綠(港台)	<b>62.54</b>	0.93	39.5%	+0.79
59.	娛樂頭條(無綫)	<b>62.14</b>	0.89	49.1%	-2.64
60.	好想藝術(港台)	<b>62.12</b>	1.41	22.0%	-1.62
61.	把酒當歌(亞視)	<b>62.06</b>	1.43	22.4%	+1.58
62.	Money Café(有線)	<b>62.04</b>	3.40	5.6%	-1.18
63.	衝線(無綫)	<b>62.03</b>	0.97	43.6%	--
64.	理財博客之即市錦囊(亞視)	<b>61.95</b>	2.02	9.5%	--
65.	十二生肖財來運起(亞視)	<b>61.74</b>	2.65	7.5%	--
66.	我愛下午茶(亞視)	<b>61.55</b>	2.22	9.0%	--
67.	李居明妙論天下(亞視)	<b>61.00</b>	2.08	12.6%	--
68.	流行首爾(無綫)	<b>60.79</b>	1.08	37.9%	--
69.	ATV2015 人氣春晚明天會更好(亞視)	<b>58.54</b>	3.03	7.7%	--
	<b>平均數 (69個節目)</b>	<b>67.05</b>	<b>1.51</b>	<b>26.3%</b>	
	<b>總平均數 (80個節目)</b>	<b>66.99</b>	<b>1.72</b>	<b>23.2%</b>	

表一 b : 按欣賞指數排列 (認知率低於 5% 的非新聞財經報道節目)

	電視節目名稱	欣賞指數	標準誤差	評分人數/ 收看電視 總人數	比較 上一階段 欣賞指數
1.	死神九問(港台)	<b>77.96</b>	2.37	2.7%	--
2.	開市埋位(有線)	<b>72.54</b>	2.21	4.2%	+8.52
3.	小事大意義細說 5 分鐘(有線)	<b>70.23</b>	2.76	4.9%	-0.39
4.	青春聯合體(港台)	<b>67.90</b>	3.30	2.3%	+5.70
5.	拉近文化(有線)	<b>67.87</b>	2.02	3.8%	+1.19
6.	我們這一班(亞視)	<b>65.58</b>	3.06	4.0%	+0.84
7.	N+1 次遊泰國(有線)	<b>63.70</b>	2.99	4.4%	--
8.	燦神友共情(亞視)	<b>62.36</b>	5.68	1.2%	--
9.	搖擺天使梁安琪(亞視)	<b>62.00</b>	3.65	3.7%	--
10.	娛樂熱辣辣(有線)	<b>61.87</b>	2.63	3.2%	--
11.	30 分鐘我係梁齊昕(有線)	<b>60.54</b>	3.00	3.9%	--
	平均數 (11 個節目)	<b>66.60</b>	3.06	3.5%	
	總平均數 (80 個節目)	<b>66.99</b>	1.72	23.2%	

表一 c：按欣賞指數排列（所有非新聞財經報道節目，包括認知率低於 5%的節目）

	電視節目名稱	欣賞指數	標準誤差	評分人數/ 收看電視 總人數	比較 上一階段 欣賞指數
1.	死神九間(港台)	<b>77.96</b>	2.37	2.7%	--
2.	鏗鏘集(港台)	<b>75.63</b>	0.55	73.9%	+0.16
3.	你健康嗎?(無綫)	<b>75.07</b>	0.75	48.1%	--
4.	賭海迷徒 2015(港台)	<b>74.49</b>	0.73	36.6%	--
5.	警訊(港台)	<b>73.97</b>	0.70	56.2%	+1.51
6.	星期日/二檔案(無綫)	<b>73.74</b>	0.53	66.4%	+1.24
7.	新聞透視(無綫)	<b>72.97</b>	0.55	75.2%	-0.57
8.	香港故事(港台)	<b>72.55</b>	0.93	25.2%	--
9.	開市埋位(有線)	<b>72.54</b>	2.21	4.2%	+8.52
10.	總有出頭天 2(港台)	<b>72.09</b>	0.74	32.4%	--
11.	學是學非(無綫)	<b>71.31</b>	0.66	62.4%	--
12.	文化長河—古都行(港台)	<b>71.25</b>	1.00	23.3%	--
13.	一家人(港台)	<b>70.74</b>	1.26	13.7%	--
14.	小事大意義細說 5 分鐘(有線)	<b>70.23</b>	2.76	4.9%	-0.39
15.	小店大廚 2015(有線)	<b>70.23</b>	1.98	6.3%	--
16.	視點 31(港台)	<b>70.15</b>	1.49	10.0%	--
17.	頭條新聞(港台)	<b>70.14</b>	0.80	64.9%	--
18.	議事論事(港台)	<b>70.00</b>	0.73	58.4%	+1.74
19.	交易所直播室(有線)	<b>69.93</b>	1.81	9.1%	+2.85
20.	回首 2014—財經要覽(亞視)	<b>69.67</b>	2.34	5.7%	--
21.	樓盤傳真(有線)	<b>69.60</b>	1.71	13.5%	+1.00
22.	中國故事(港台)	<b>69.49</b>	1.35	15.8%	--
23.	三個噏神自由行(有線)	<b>69.49</b>	2.00	6.2%	--
24.	猩猩補習班(無綫)	<b>69.18</b>	2.35	7.9%	--
25.	安樂蝸(無綫 J2)	<b>69.09</b>	0.83	37.8%	--
26.	時事追擊(亞視)	<b>68.68</b>	1.21	20.4%	--
27.	寵物 ER(有線)	<b>68.36</b>	2.48	6.2%	--
28.	羊年人人行好運(有線)	<b>68.36</b>	2.22	7.4%	--
29.	羊年賀歲煙花匯演(無綫)	<b>68.26</b>	0.95	41.8%	--
30.	至 FIT 男女(有線)	<b>68.25</b>	1.67	6.7%	-0.83
31.	周日不講理(有線)	<b>68.11</b>	2.23	5.3%	+0.35
32.	屢見奇工(無綫)	<b>68.11</b>	1.11	22.6%	--
33.	華爾街速遞(有線)	<b>68.03</b>	1.99	6.1%	+0.19
34.	青春聯合體(港台)	<b>67.90</b>	3.30	2.3%	+5.70
35.	拉近文化(有線)	<b>67.87</b>	2.02	3.8%	+1.19
36.	財經透視(無綫)	<b>67.72</b>	0.74	50.1%	-0.05
37.	愛·回家(無綫)	<b>67.38</b>	0.70	82.1%	--
38.	財經即時睇(有線)	<b>67.32</b>	1.92	10.1%	--
39.	得意洋洋迎新春(亞視)	<b>67.07</b>	2.88	5.9%	--
40.	回到未來錢(港台)	<b>67.03</b>	1.19	25.4%	--

	電視節目名稱	欣賞指數	標準誤差	評分人數/ 收看電視 總人數	比較 上一階段 欣賞指數
41.	國際財經視野(亞視)	<b>66.79</b>	1.73	14.3%	--
42.	嶺南文化之旅(亞視)	<b>66.58</b>	1.51	15.8%	--
43.	城市論壇(港台)	<b>66.41</b>	0.85	53.5%	-1.43
44.	第 37 屆十大中文金曲頒獎音樂會(港台)	<b>66.32</b>	1.15	27.7%	--
45.	星級會客室(有線)	<b>66.31</b>	1.78	8.8%	+1.57
46.	四大紅伶賀羊年(亞視)	<b>66.11</b>	2.72	5.1%	--
47.	2015 國泰航空新春國際匯演之夜(無綫)	<b>66.05</b>	1.29	20.8%	--
48.	永遠懷念您邱德根先生(亞視)	<b>65.88</b>	1.88	14.0%	--
49.	我們這一班(亞視)	<b>65.58</b>	3.06	4.0%	+0.84
50.	快樂長門人(無綫)	<b>65.57</b>	1.07	40.2%	--
51.	7:00 娛樂新聞(有線)	<b>65.43</b>	1.36	18.4%	--
52.	臨界點(港台)	<b>65.41</b>	1.56	9.1%	--
53.	理財博客之投資多面睇(亞視)	<b>65.39</b>	1.78	13.5%	--
54.	藝坊星期天(港台)	<b>65.22</b>	1.93	7.4%	-1.86
55.	ATV 這一家(亞視)	<b>64.90</b>	2.81	5.9%	--
56.	讀上癮(無綫 J2)	<b>64.77</b>	1.12	27.1%	-1.38
57.	明星愛廚房(無綫)	<b>64.35</b>	0.81	60.8%	--
58.	娛樂新聞報道(無綫 J2)	<b>64.31</b>	0.87	40.2%	--
59.	萬眾同心撐亞視(亞視)	<b>64.24</b>	1.94	13.7%	--
60.	四個女仔三個 BAR(無綫)	<b>64.11</b>	0.80	57.3%	--
61.	為食情報局(有線)	<b>64.07</b>	2.81	5.5%	+1.63
62.	N+1 次遊泰國(有線)	<b>63.70</b>	2.99	4.4%	--
63.	自遊自在食住行(亞視)	<b>63.35</b>	2.16	9.9%	-2.91
64.	都市閒情(無綫)	<b>63.04</b>	0.89	43.5%	-0.72
65.	左右紅藍綠(港台)	<b>62.54</b>	0.93	39.5%	+0.79
66.	燦神友共情(亞視)	<b>62.36</b>	5.68	1.2%	--
67.	娛樂頭條(無綫)	<b>62.14</b>	0.89	49.1%	-2.64
68.	好想藝術(港台)	<b>62.12</b>	1.41	22.0%	-1.62
69.	把酒當歌(亞視)	<b>62.06</b>	1.43	22.4%	+1.58
70.	Money Café(有線)	<b>62.04</b>	3.40	5.6%	-1.18
71.	衝線(無綫)	<b>62.03</b>	0.97	43.6%	--
72.	搖擺天使梁安琪(亞視)	<b>62.00</b>	3.65	3.7%	--
73.	理財博客之即市錦囊(亞視)	<b>61.95</b>	2.02	9.5%	--
74.	娛樂熱辣辣(有線)	<b>61.87</b>	2.63	3.2%	--
75.	十二生肖財來運起(亞視)	<b>61.74</b>	2.65	7.5%	--
76.	我愛下午茶(亞視)	<b>61.55</b>	2.22	9.0%	--
77.	李居明妙論天下(亞視)	<b>61.00</b>	2.08	12.6%	--
78.	流行首爾(無綫)	<b>60.79</b>	1.08	37.9%	--
79.	30 分鐘我係梁齊昕(有線)	<b>60.54</b>	3.00	3.9%	--
80.	ATV2015 人氣春晚明天會更好(亞視)	<b>58.54</b>	3.03	7.7%	--
	<b>總平均數 (80個節目)</b>	<b>66.99</b>	<b>1.72</b>	<b>23.2%</b>	

表二：按認知率排列（非新聞財經報道節目）

	電視節目名稱	欣賞指數	標準誤差	評分人數/ 收看電視 總人數	比較 上一階段 欣賞指數
1.	愛·回家(無綫)	67.38	0.70	82.1%	--
2.	新聞透視(無綫)	72.97	0.55	75.2%	-0.57
3.	鏗鏘集(港台)	75.63	0.55	73.9%	+0.16
4.	星期日/二檔案(無綫)	73.74	0.53	66.4%	+1.24
5.	頭條新聞(港台)	70.14	0.80	64.9%	--
6.	學是學非(無綫)	71.31	0.66	62.4%	--
7.	明星愛廚房(無綫)	64.35	0.81	60.8%	--
8.	議事論事(港台)	70.00	0.73	58.4%	+1.74
9.	四個女仔三個 BAR(無綫)	64.11	0.80	57.3%	--
10.	警訊(港台)	73.97	0.70	56.2%	+1.51
11.	城市論壇(港台)	66.41	0.85	53.5%	-1.43
12.	財經透視(無綫)	67.72	0.74	50.1%	-0.05
13.	娛樂頭條(無綫)	62.14	0.89	49.1%	-2.64
14.	你健康嗎?(無綫)	75.07	0.75	48.1%	--
15.	衝線(無綫)	62.03	0.97	43.6%	--
16.	都市閒情(無綫)	63.04	0.89	43.5%	-0.72
17.	羊年賀歲煙花匯演(無綫)	68.26	0.95	41.8%	--
18.	快樂長門人(無綫)	65.57	1.07	40.2%	--
19.	娛樂新聞報道(無綫 J2)	64.31	0.87	40.2%	--
20.	左右紅藍綠(港台)	62.54	0.93	39.5%	+0.79
21.	流行首爾(無綫)	60.79	1.08	37.9%	--
22.	安樂蝸(無綫 J2)	69.09	0.83	37.8%	--
23.	賭海迷徒 2015(港台)	74.49	0.73	36.6%	--
24.	總有出頭天 2(港台)	72.09	0.74	32.4%	--
25.	第 37 屆十大中文金曲頒獎音樂會(港台)	66.32	1.15	27.7%	--
26.	讀上癮(無綫 J2)	64.77	1.12	27.1%	-1.38
27.	回到未來錢(港台)	67.03	1.19	25.4%	--
28.	香港故事(港台)	72.55	0.93	25.2%	--
29.	文化長河—古都行(港台)	71.25	1.00	23.3%	--
30.	屢見奇工(無綫)	68.11	1.11	22.6%	--
31.	把酒當歌(亞視)	62.06	1.43	22.4%	+1.58
32.	好想藝術(港台)	62.12	1.41	22.0%	-1.62
33.	2015 國泰航空新春國際匯演之夜(無綫)	66.05	1.29	20.8%	--
34.	時事追擊(亞視)	68.68	1.21	20.4%	--
35.	7:00 娛樂新聞(有線)	65.43	1.36	18.4%	--
36.	中國故事(港台)	69.49	1.35	15.8%	--
37.	嶺南文化之旅(亞視)	66.58	1.51	15.8%	--
38.	國際財經視野(亞視)	66.79	1.73	14.3%	--
39.	永遠懷念您邱德根先生(亞視)	65.88	1.88	14.0%	--
40.	萬眾同心撐亞視(亞視)	64.24	1.94	13.7%	--

	電視節目名稱	欣賞指數	標準誤差	評分人數/ 收看電視 總人數	比較 上一階段 欣賞指數
41.	一家人(港台)	<b>70.74</b>	1.26	13.7%	--
42.	理財博客之投資多面睇(亞視)	<b>65.39</b>	1.78	13.5%	--
43.	樓盤傳真(有線)	<b>69.60</b>	1.71	13.5%	+1.00
44.	李居明妙論天下(亞視)	<b>61.00</b>	2.08	12.6%	--
45.	財經即時睇(有線)	<b>67.32</b>	1.92	10.1%	--
46.	視點 31(港台)	<b>70.15</b>	1.49	10.0%	--
47.	自遊自在食住行(亞視)	<b>63.35</b>	2.16	9.9%	-2.91
48.	理財博客之即市錦囊(亞視)	<b>61.95</b>	2.02	9.5%	--
49.	交易所直播室(有線)	<b>69.93</b>	1.81	9.1%	+2.85
50.	臨界點(港台)	<b>65.41</b>	1.56	9.1%	--
51.	我愛下午茶(亞視)	<b>61.55</b>	2.22	9.0%	--
52.	星級會客室(有線)	<b>66.31</b>	1.78	8.8%	+1.57
53.	猩猩補習班(無綫)	<b>69.18</b>	2.35	7.9%	--
54.	ATV2015 人氣春晚明天會更好(亞視)	<b>58.54</b>	3.03	7.7%	--
55.	十二生肖財來運起(亞視)	<b>61.74</b>	2.65	7.5%	--
56.	羊年人行好運(有線)	<b>68.36</b>	2.22	7.4%	--
57.	藝坊星期天(港台)	<b>65.22</b>	1.93	7.4%	-1.86
58.	至 FIT 男女(有線)	<b>68.25</b>	1.67	6.7%	-0.83
59.	小店大廚 2015(有線)	<b>70.23</b>	1.98	6.3%	--
60.	寵物 ER(有線)	<b>68.36</b>	2.48	6.2%	--
61.	三個噏神自由行(有線)	<b>69.49</b>	2.00	6.2%	--
62.	華爾街速遞(有線)	<b>68.03</b>	1.99	6.1%	+0.19
63.	得意洋洋迎新春(亞視)	<b>67.07</b>	2.88	5.9%	--
64.	ATV 這一家(亞視)	<b>64.90</b>	2.81	5.9%	--
65.	回首 2014-財經要覽(亞視)	<b>69.67</b>	2.34	5.7%	--
66.	Money Café(有線)	<b>62.04</b>	3.40	5.6%	-1.18
67.	為食情報局(有線)	<b>64.07</b>	2.81	5.5%	+1.63
68.	周日不講理(有線)	<b>68.11</b>	2.23	5.3%	+0.35
69.	四大紅伶賀羊年(亞視)	<b>66.11</b>	2.72	5.1%	--
70.	小事大意義細說 5 分鐘(有線)	<b>70.23</b>	2.76	4.9%	-0.39
71.	N+1 次遊泰國(有線)	<b>63.70</b>	2.99	4.4%	--
72.	開市埋位(有線)	<b>72.54</b>	2.21	4.2%	+8.52
73.	我們這一班(亞視)	<b>65.58</b>	3.06	4.0%	+0.84
74.	30 分鐘我係梁齊昕(有線)	<b>60.54</b>	3.00	3.9%	--
75.	拉近文化(有線)	<b>67.87</b>	2.02	3.8%	+1.19
76.	搖擺天使梁安琪(亞視)	<b>62.00</b>	3.65	3.7%	--
77.	娛樂熱辣辣(有線)	<b>61.87</b>	2.63	3.2%	--
78.	死神九問(港台)	<b>77.96</b>	2.37	2.7%	--
79.	青春聯合體(港台)	<b>67.90</b>	3.30	2.3%	+5.70
80.	燦神友共情(亞視)	<b>62.36</b>	5.68	1.2%	--
	<b>總平均數 (80個節目)</b>	<b>66.99</b>	<b>1.72</b>	<b>23.2%</b>	



表三：按欣賞指數升幅排列（非新聞財經報道節目；由高至低）

	電視節目名稱	欣賞指數	標準誤差	評分人數/ 收看電視 總人數	比較 上一階段 欣賞指數
1.	開市埋位(有線)	<b>72.54</b>	2.21	4.2%	+8.52
2.	青春聯合體(港台)	<b>67.90</b>	3.30	2.3%	+5.70
3.	交易所直播室(有線)	<b>69.93</b>	1.81	9.1%	+2.85
4.	議事論事(港台)	<b>70.00</b>	0.73	58.4%	+1.74
5.	為食情報局(有線)	<b>64.07</b>	2.81	5.5%	+1.63
6.	把酒當歌(亞視)	<b>62.06</b>	1.43	22.4%	+1.58
7.	星級會客室(有線)	<b>66.31</b>	1.78	8.8%	+1.57
8.	警訊(港台)	<b>73.97</b>	0.70	56.2%	+1.51
9.	星期日/二檔案(無綫)	<b>73.74</b>	0.53	66.4%	+1.24
10.	拉近文化(有線)	<b>67.87</b>	2.02	3.8%	+1.19
11.	樓盤傳真(有線)	<b>69.60</b>	1.71	13.5%	+1.00
12.	我們這一班(亞視)	<b>65.58</b>	3.06	4.0%	+0.84
13.	左右紅藍綠(港台)	<b>62.54</b>	0.93	39.5%	+0.79
14.	周日不講理(有線)	<b>68.11</b>	2.23	5.3%	+0.35
15.	華爾街速遞(有線)	<b>68.03</b>	1.99	6.1%	+0.19
16.	鏗鏘集(港台)	<b>75.63</b>	0.55	73.9%	+0.16
17.	財經透視(無綫)	<b>67.72</b>	0.74	50.1%	-0.05
18.	小事大意義細說 5 分鐘(有線)	<b>70.23</b>	2.76	4.9%	-0.39
19.	新聞透視(無綫)	<b>72.97</b>	0.55	75.2%	-0.57
20.	都市閒情(無綫)	<b>63.04</b>	0.89	43.5%	-0.72
21.	至 FIT 男女(有線)	<b>68.25</b>	1.67	6.7%	-0.83
22.	Money Café(有線)	<b>62.04</b>	3.40	5.6%	-1.18
23.	讀上癮(無綫 J2)	<b>64.77</b>	1.12	27.1%	-1.38
24.	城市論壇(港台)	<b>66.41</b>	0.85	53.5%	-1.43
25.	好想藝術(港台)	<b>62.12</b>	1.41	22.0%	-1.62
26.	藝坊星期天(港台)	<b>65.22</b>	1.93	7.4%	-1.86
27.	娛樂頭條(無綫)	<b>62.14</b>	0.89	49.1%	-2.64
28.	自遊自在食住行(亞視)	<b>63.35</b>	2.16	9.9%	-2.91
29.	死神九間(港台)	<b>77.96</b>	2.37	2.7%	--
30.	你健康嗎?(無綫)	<b>75.07</b>	0.75	48.1%	--
31.	賭海迷徒 2015(港台)	<b>74.49</b>	0.73	36.6%	--
32.	香港故事(港台)	<b>72.55</b>	0.93	25.2%	--
33.	總有出頭天 2(港台)	<b>72.09</b>	0.74	32.4%	--
34.	學是學非(無綫)	<b>71.31</b>	0.66	62.4%	--
35.	文化長河—古都行(港台)	<b>71.25</b>	1.00	23.3%	--
36.	一家人(港台)	<b>70.74</b>	1.26	13.7%	--
37.	小店大廚 2015(有線)	<b>70.23</b>	1.98	6.3%	--
38.	視點 31(港台)	<b>70.15</b>	1.49	10.0%	--
39.	頭條新聞(港台)	<b>70.14</b>	0.80	64.9%	--
40.	回首 2014—財經要覽(亞視)	<b>69.67</b>	2.34	5.7%	--

	電視節目名稱	欣賞指數	標準誤差	評分人數/ 收看電視 總人數	比較 上一階段 欣賞指數
41.	中國故事(港台)	<b>69.49</b>	1.35	15.8%	--
42.	三個嗰神自由行(有線)	<b>69.49</b>	2.00	6.2%	--
43.	猩猩補習班(無綫)	<b>69.18</b>	2.35	7.9%	--
44.	安樂蝸(無綫 J2)	<b>69.09</b>	0.83	37.8%	--
45.	時事追擊(亞視)	<b>68.68</b>	1.21	20.4%	--
46.	寵物 ER(有線)	<b>68.36</b>	2.48	6.2%	--
47.	羊年人人行好運(有線)	<b>68.36</b>	2.22	7.4%	--
48.	羊年賀歲煙花匯演(無綫)	<b>68.26</b>	0.95	41.8%	--
49.	屢見奇工(無綫)	<b>68.11</b>	1.11	22.6%	--
50.	愛·回家(無綫)	<b>67.38</b>	0.70	82.1%	--
51.	財經即時睇(有線)	<b>67.32</b>	1.92	10.1%	--
52.	得意洋洋迎新春(亞視)	<b>67.07</b>	2.88	5.9%	--
53.	回到未來錢(港台)	<b>67.03</b>	1.19	25.4%	--
54.	國際財經視野(亞視)	<b>66.79</b>	1.73	14.3%	--
55.	嶺南文化之旅(亞視)	<b>66.58</b>	1.51	15.8%	--
56.	第 37 屆十大中文金曲頒獎音樂會(港台)	<b>66.32</b>	1.15	27.7%	--
57.	四大紅伶賀羊年(亞視)	<b>66.11</b>	2.72	5.1%	--
58.	2015 國泰航空新春國際匯演之夜(無綫)	<b>66.05</b>	1.29	20.8%	--
59.	永遠懷念您邱德根先生(亞視)	<b>65.88</b>	1.88	14.0%	--
60.	快樂長門人(無綫)	<b>65.57</b>	1.07	40.2%	--
61.	7:00 娛樂新聞(有線)	<b>65.43</b>	1.36	18.4%	--
62.	臨界點(港台)	<b>65.41</b>	1.56	9.1%	--
63.	理財博客之投資多面睇(亞視)	<b>65.39</b>	1.78	13.5%	--
64.	ATV 這一家(亞視)	<b>64.90</b>	2.81	5.9%	--
65.	明星愛廚房(無綫)	<b>64.35</b>	0.81	60.8%	--
66.	娛樂新聞報道(無綫 J2)	<b>64.31</b>	0.87	40.2%	--
67.	萬眾同心撐亞視(亞視)	<b>64.24</b>	1.94	13.7%	--
68.	四個女仔三個 BAR(無綫)	<b>64.11</b>	0.80	57.3%	--
69.	N+1 次遊泰國(有線)	<b>63.70</b>	2.99	4.4%	--
70.	燦神友共情(亞視)	<b>62.36</b>	5.68	1.2%	--
71.	衝線(無綫)	<b>62.03</b>	0.97	43.6%	--
72.	搖擺天使梁安琪(亞視)	<b>62.00</b>	3.65	3.7%	--
73.	理財博客之即市錦囊(亞視)	<b>61.95</b>	2.02	9.5%	--
74.	娛樂熱辣辣(有線)	<b>61.87</b>	2.63	3.2%	--
75.	十二生肖財來運起(亞視)	<b>61.74</b>	2.65	7.5%	--
76.	我愛下午茶(亞視)	<b>61.55</b>	2.22	9.0%	--
77.	李居明妙論天下(亞視)	<b>61.00</b>	2.08	12.6%	--
78.	流行首爾(無綫)	<b>60.79</b>	1.08	37.9%	--
79.	30 分鐘我係梁齊昕(有線)	<b>60.54</b>	3.00	3.9%	--
80.	ATV2015 人氣春晚明天會更好(亞視)	<b>58.54</b>	3.03	7.7%	--
	<b>總平均數 (80個節目)</b>	<b>66.99</b>	<b>1.72</b>	<b>23.2%</b>	

表四 新聞財經報道節目整體欣賞指數（以收看者計<sup>[1]</sup>）

問題 (1)：「無論你係過去既3個月有冇睇過XX電視製作既新聞、財經報道節目，請你以0-100分評價一下，整體黎講，你有幾欣賞呢D節目，0分代表非常唔欣賞、100分代表非常欣賞，50分代表一半半。你會俾幾多分呢？」

問題 (2)：「咁你係過去3個月有冇睇過XX電視製作既新聞、財經報道節目？」

	電視台	13W3 <sup>[4]</sup>	13W4	14W1	14W2	14W3	14W4	15W1	誤差 <sup>[2]</sup>	評分人數/收看電視總人數	比較上一階段欣賞指數
1	有線電視	68.54	69.11	67.69 <sup>[3][6]</sup>	66.97	67.37	68.99 <sup>[3]</sup>	<b>67.32</b>	+/-1.08	45.5%	-1.67
2	NOW 寬頻電視	66.68	67.43	64.84 <sup>[3][6]</sup>	63.67	68.80 <sup>[3]</sup>	67.35 <sup>[3]</sup>	<b>66.22</b>	+/-1.31	31.8%	-1.13
3	無綫電視	69.06	68.98	68.36	65.07 <sup>[3]</sup>	63.23 <sup>[3]</sup>	65.74 <sup>[3]</sup>	<b>64.94</b>	+/-1.18	88.6%	-0.80
4	亞洲電視	60.89	61.79	58.78 <sup>[3][6]</sup>	58.95	59.08	57.60	<b>57.16</b>	+/-2.00	43.9%	-0.44
5	香港寬頻電視	65.30 <sup>[5]</sup>	--	--	--	--	--	--	--	--	--

[1] 於09年第一階段的調查，「收看者」是指曾經收看至少一個在調查名單中有關電視台的新聞財經報道節目，此定義與過後的調查階段有所不同，敬請留意。

[2] 表中所有誤差數字以95%置信水平計算。95%置信水平，是指倘若以不同隨機樣本重複進行有關調查100次，則95次的結果會在正負誤差之內。

[3] 該等變化在相同加權方法下超過在95%置信水平的抽樣誤差，表示有關變化在統計學上表面成立。不過，數字變化在統計學上成立與否，並不同有關變化的實際用途和意義。

[4] 由於篇幅所限，只顯示自2013年第三階段及之後的調查結果。

[5] 由於香港寬頻電視自2013年9月1日起暫停廣播其新聞報導節目，所以有關2013年第三階段調查之數字只反映香港寬頻電視於2013年7月至8月之結果，亦不應與其他數字直接比較。

[6] 由於民研計劃在2014年引入「反覆多重加權法」處理數據，交接期間，各項數字變化的差異是否超過抽樣誤差，是基於同類加權方法處理後的結果計算。本數表所載2014年第一階段所得數據與2013年第四階段所得數據的比較，有標記者表示使用兩種不同加權方法同類比較後，有關變化都表面成立。

在本階段中，調查要求被訪者對不同電視台製作的新聞財經報道節目給予一個整體評分。結果顯示，以收看者計算，有線電視繼續排行第一位，整體評分為67.32分。NOW寬頻電視排名第二，整體評分為66.22分。無綫電視繼續排名第三位，整體評分為64.94分，而亞洲電視所得的整體評分在本階段仍然排行第四位，只有57.16分。

## (二) 交叉分析結果

注意事項：由於整體樣本的各项數字是以節目為單位平均計算，而每個節目的人口變項比重不同，因此，各项整體樣本平均數字並不能由各個次樣本的平均數字簡單推算。

表五：按被訪者性別

	整體			性別					
				男			女		
	欣賞指數	標準誤差	認知率	欣賞指數	標準誤差	認知率	欣賞指數	標準誤差	認知率
<b>1) 整體評分*</b>	66.99	1.72	23.2%	65.22	2.47	22.5%	68.40	2.29	23.8%
<b>2) 電視台*</b>									
香港電台	69.57	1.25	30.0%	68.96	1.77	30.0%	70.04	1.74	30.0%
有線電視	67.11	2.25	7.0%	65.25	3.43	6.8%	68.38	2.94	7.2%
無綫電視	67.00	0.95	45.7%	64.95	1.53	42.8%	68.63	1.17	48.2%
亞洲電視	64.27	2.44	10.1%	61.72	3.18	10.3%	66.56	3.30	9.9%

\* 已撇除新聞財經報道的節目。

表六：按被訪者年齡組別

	整體		年齡組別											
			9 - 19 歲		20 - 29 歲		30 - 39 歲		40 - 49 歲		50 - 59 歲		60 歲或以上	
	欣賞指數	誤差**	欣賞指數	誤差**	欣賞指數	誤差**	欣賞指數	誤差**	欣賞指數	誤差**	欣賞指數	誤差**	欣賞指數	誤差**
		認知率		認知率		認知率		認知率		認知率		認知率		認知率
<b>1) 整體評分*</b>	66.99	1.72 23.2%	68.49	4.82 25.5%	62.76	4.12 21.1%	67.45	3.69 21.4%	65.75	3.93 21.6%	65.71	3.73 25.1%	67.64	2.98 24.6%
<b>2) 電視台*</b>														
香港電台	69.57	1.25 30.0%	73.65	3.19 32.7%	69.52	2.59 28.8%	71.90	2.27 27.3%	68.90	2.63 28.1%	68.30	2.57 31.6%	67.78	2.56 31.7%
有線電視	67.11	2.25 7.0%	66.67	5.83 7.4%	67.26	3.48 5.6%	69.22	4.39 5.5%	66.25	5.51 5.4%	63.89	4.95 8.1%	67.00	4.16 8.7%
無綫電視	67.00	0.95 45.7%	70.45	2.71 54.3%	61.48	2.31 45.4%	67.02	2.01 47.3%	67.45	2.01 46.1%	65.89	2.30 46.7%	68.11	2.17 40.3%
亞洲電視	64.27	2.44 10.1%	62.79	7.82 7.6%	52.26	8.29 4.5%	61.66	5.65 5.2%	60.53	5.49 7.0%	64.77	5.10 13.9%	67.67	3.04 17.7%

\* 已撇除新聞財經報道的節目。

\*\* 為標準誤差。

表七：按被訪者學歷

	整體			學歷								
	欣賞指數	標準誤差	認知率	小學或以下			中學及預科			專上或以上		
欣賞指數				標準誤差	認知率	欣賞指數	標準誤差	認知率	欣賞指數	標準誤差	認知率	
<b>1) 整體評分*</b>	66.99	1.72	23.2%	69.18	3.26	24.0%	66.73	2.17	23.9%	63.72	4.29	21.3%
<b>3) 電視台*</b>												
香港電台	69.57	1.25	30.0%	68.97	2.75	28.8%	69.12	1.62	31.6%	70.45	2.23	28.2%
有線電視	67.11	2.25	7.0%	68.42	4.77	8.4%	66.47	2.77	6.6%	67.42	3.87	6.4%
無綫電視	67.00	0.95	45.7%	69.84	2.21	43.7%	67.54	1.20	47.4%	63.06	1.89	44.7%
亞洲電視	64.27	2.44	10.1%	69.49	3.29	15.0%	63.78	3.09	10.0%	53.93	9.18	5.9%

\* 已撇除新聞財經報道的節目。

表八：按被訪者職業

	整體			職業																	
				行政及專業人員			文職及服務行業人員			勞動工人			學生			家庭主婦			其他		
	欣賞指數	標準誤差	認知率	欣賞指數	標準誤差	認知率	欣賞指數	標準誤差	認知率	欣賞指數	標準誤差	認知率	欣賞指數	標準誤差	認知率	欣賞指數	標準誤差	認知率	欣賞指數	標準誤差	認知率
1) 整體評分*	66.99	1.72	23.2%	64.82	4.04	21.6%	67.77	3.51	22.4%	66.66	4.29	20.3%	67.63	4.93	24.7%	69.46	3.48	24.3%	65.77	3.29	24.9%
2) 電視台*																					
香港電台	69.57	1.25	30.0%	69.56	3.26	27.7%	70.09	2.75	29.1%	69.89	3.32	28.8%	72.65	2.88	31.9%	69.85	2.85	30.7%	67.13	2.37	31.7%
有線電視	67.11	2.25	7.0%	68.04	3.95	7.5%	68.35	4.29	5.9%	66.86	5.72	3.7%	70.51	6.12	7.3%	66.92	4.54	6.9%	64.80	4.87	8.9%
無綫電視	67.00	0.95	45.7%	64.51	2.10	44.4%	68.00	1.79	46.4%	65.48	3.15	40.1%	67.38	2.42	53.1%	70.17	2.24	49.3%	65.01	2.21	41.7%
亞洲電視	64.27	2.44	10.1%	57.18	6.84	6.9%	64.64	5.23	8.2%	64.31	5.16	8.7%	59.83	8.34	6.8%	70.90	4.29	10.3%	66.12	3.73	17.4%

\* 已撇除新聞財經報道的節目。

## (三)時間序列分析

注意事項：由於各項全年平均數字是以節目為單位按年平均計算，而每個節目在季度調查出現的次數不同，因此，各項全年平均數字並不能由各個季度平均數字簡單推算。

表九：自2008年時間序列分析 – 綜合數表（共兩頁）

調查季度	2008年全年***		2009年全年		2010年全年		2011年全年		2012年第一季		2012年第二季	
樣本總數	8,472		8,441		8,455		8,381		2,109		2,076	
整體回應比率	68.2%		70.4%		68.4%		69.5%		67.7%		69.0%	
	欣賞指數	欣賞指數	欣賞指數	認知率	欣賞指數	認知率	欣賞指數	認知率	欣賞指數	認知率	欣賞指數	認知率
<b>1) 整體評分*</b>	68.86	68.86%	69.31	28.5%	67.41	23.0%	66.84	23.64%	66.64	25.3%	66.26	24.9%
<b>2) 前列節目評分**</b>												
首二十位節目	75.30	75.30%	76.80	44.5%	76.39	43.6%	76.74	45.9%	73.45	40.4%	72.37	36.2%
首十位節目	76.57	76.57%	77.67	52.4%	77.15	56.0%	77.50	50.7%	76.00	57.8%	74.34	48.7%
首五位節目	77.33	77.33%	78.47	58.8%	77.64	54.4%	77.77	46.2%	77.34	62.4%	75.99	63.4%

\* 已撇除新聞財經報道的節目。為方便比較，2009年之前的數據已作出相應調整，因此與過往發表的結果有所不同。此外，自2009年起，調查節目名額基本上由各台平均分配（各佔20個），並以提名方法建立節目名單，個別電視台合資格的節目數量不足除外，敬請注意。

\*\* 評分只計算認知率達5%或以上的非新聞財經報道的節目。

\*\*\* 由於篇幅所限，只顯示自2008年全年及之後的調查結果。



表九：自2008年時間序列分析 – 綜合數表 (續上頁)

調查季度	2012年第三季		2012年第四季		2013年第一季		2013年第二季		2013年第三季		2013年第四季	
樣本總數	2,063		2,039		2,096		2,130		2,031		2,072	
整體回應比率	68.8%		65.9%		68.6%		67.3%		67.0%		65.9%	
	欣賞指數	認知率	欣賞指數	認知率	欣賞指數	認知率	欣賞指數	認知率	欣賞指數	認知率	欣賞指數	認知率
1) 整體評分*	68.87	22.5%	67.28	25.8%	66.48	24.6%	66.84	23.9%	67.01	23.8%	67.71	21.1%
2) 前列節目評分**												
首二十位節目	74.81	33.3%	73.94	39.0%	73.47	40.0%	74.17	39.6%	73.83	33.3%	73.39	38.3%
首十位節目	76.76	42.6%	75.84	50.7%	75.64	55.2%	75.83	46.0%	75.49	48.5%	75.29	45.3%
首五位節目	77.53	58.1%	76.94	68.4%	76.55	58.1%	76.57	54.8%	76.34	38.5%	76.45	58.2%
調查季度	2014年第一季		2014年第二季		2014年第三季		2014年第四季		2015年第一季及最新變化			
樣本總數	2,032		2,009		2,017		2,040		2,019			
整體回應比率	67.0%		66.9%		65.7%		67.1%		64.8%			
	欣賞指數	認知率	欣賞指數	認知率	欣賞指數	認知率	欣賞指數	認知率	欣賞指數	變化	認知率	變化
1) 整體評分*	66.21	22.8%	66.28	21.5%	65.86	20.3%	66.40	21.5%	66.99	+0.59	23.2%	+1.7%
2) 前列節目評分**												
首二十位節目	71.72	35.1%	72.13	35.0%	71.24	30.0%	71.29	31.9%	71.63	+0.34	35.2%	+3.3%
首十位節目	73.93	43.4%	74.01	39.6%	72.38	39.1%	73.35	46.1%	73.31	-0.04	50.0%	+3.9%
首五位節目	75.31	51.5%	74.78	31.8%	73.27	46.2%	74.71	50.8%	74.58	-0.13	56.2%	+5.4%

\* 已撤除新聞財經報道的節目。為方便比較，2009年之前的數據已作出相應調整，因此與過往發表的結果有所不同。此外，自2009年起，調查節目名額基本上由各台平均分配（各佔20個），並以提名方法建立節目名單，個別電視台合資格的節目數量不足除外，敬請注意。 \*\* 評分只計算認知率達5%或以上的非新聞財經報道的節目。\*\*\* 由於篇幅所限，只顯示自2008年全年及之後的調查結果。

表十：自 2008 年時間序列分析（按電視台分類）－綜合數表（共三頁）

調查季度	2008年全年***		2009年全年		2010年全年		2011年全年		2012年第一季	
樣本總數	8,472		8,441		8,455		8,381		2,109	
整體回應比率	68.2%		70.4%		68.4%		69.5%		67.7%	
	欣賞指數	認知率	欣賞指數	認知率	欣賞指數	認知率	欣賞指數	認知率	欣賞指數	認知率
<b>1) 整體*</b>										
香港電台	71.55	28.1%	72.08	27.5%	70.82	26.0%	71.39	24.7%	71.30	33.6%
有線電視	67.89	6.5%	68.91	9.7%	66.57	6.4%	67.27	6.5%	64.95	7.4%
無綫電視	68.20	48.6%	68.37	48.9%	65.99	45.2%	68.41	46.4%	66.47	44.2%
亞洲電視	67.78	16.4%	66.99	17.2%	65.77	13.3%	66.49	15.8%	63.83	15.8%
<b>2) 首十個節目**</b>										
香港電台	76.91	42.9%	76.99	39.2%	76.84	42.3%	77.25	41.2%	74.97	45.2%
有線電視	72.72	10.2%	71.86	8.0%	72.06	6.9%	72.23	7.8%	67.12	9.3%
無綫電視	76.85	49.2%	76.18	54.5%	74.78	55.4%	75.25	56.6%	70.15	53.9%
亞洲電視	73.82	21.4%	73.10	17.1%	72.86	20.8%	73.55	25.5%	67.01	21.7%
<b>3) 首五個節目**</b>										
香港電台	77.86	47.1%	77.72	40.8%	77.49	48.6%	77.77	46.2%	77.03	55.6%
有線電視	73.50	11.0%	72.85	7.5%	74.04	6.5%	73.89	6.6%	68.85	9.2%
無綫電視	78.48	64.0%	77.55	61.8%	76.57	63.0%	76.72	59.4%	73.14	58.1%
亞洲電視	74.66	26.9%	74.13	20.1%	74.57	21.8%	74.66	27.3%	69.22	21.8%
<b>4) 首三個節目**</b>										
香港電台	78.15	58.1%	78.11	48.3%	77.84	54.0%	77.82	43.8%	78.09	56.5%
有線電視	73.81	12.3%	73.49	6.7%	75.33	3.7%	74.53	6.6%	69.78	9.8%
無綫電視	78.96	62.7%	78.27	76.1%	77.07	66.7%	77.19	70.9%	75.52	70.4%
亞洲電視	75.07	28.9%	74.46	19.1%	75.08	22.3%	75.34	30.9%	70.01	21.1%

\* 已撇除新聞財經報道的節目。為方便比較，2009年之前的數據已作出相應調整，因此與過往發表的結果有所不同。此外，自2009年起，調查節目名額基本上由各台平均分配（各佔20個），並以提名方法建立節目名單，個別電視台合資格的節目數量不足除外，敬請注意。 \*\* 評分只計算認知率達5%或以上的非新聞財經報道的節目。\*\*\* 由於篇幅所限，只顯示自2008年全年及之後的調查結果。

表十：自 2008 年時間序列分析（按電視台分類）－綜合數表（續上頁）

調查季度	2012年第二季		2012年第三季		2012年第四季		2013年第一季		2013年第二季		2013年第三季	
樣本總數	2,076		2,063		2,039		2,096		2,130		2,031	
整體回應比率	69.0%		68.8%		65.9%		68.6%		67.3%		67.0%	
	欣賞指數	認知率	欣賞指數	認知率	欣賞指數	認知率	欣賞指數	認知率	欣賞指數	認知率	欣賞指數	認知率
<b>1) 整體*</b>												
香港電台	69.12	26.4%	73.07	29.6%	70.81	32.2%	71.02	33.6%	71.54	27.0%	72.40	28.9%
有線電視	65.71	7.6%	69.10	7.2%	68.48	7.6%	67.07	7.2%	65.12	7.5%	65.63	7.2%
無綫電視	65.35	45.9%	67.75	41.1%	67.93	47.1%	66.99	44.3%	67.75	46.1%	67.20	46.1%
亞洲電視	64.86	19.8%	65.57	12.1%	61.88	16.1%	60.85	13.4%	62.94	14.8%	62.80	12.8%
<b>2) 首十個節目**</b>												
香港電台	72.66	35.9%	76.55	36.3%	73.96	42.6%	74.30	45.4%	74.25	40.4%	74.92	32.6%
有線電視	67.83	9.6%	69.43	9.5%	70.99	8.5%	68.21	9.4%	68.57	9.4%	67.62	8.0%
無綫電視	69.05	42.7%	70.94	45.3%	71.96	57.9%	71.27	49.5%	72.40	51.8%	70.93	58.1%
亞洲電視	67.47	21.5%	67.90	14.0%	66.06	18.9%	65.97	14.6%	68.31	17.4%	66.51	11.3%
<b>3) 首五個節目**</b>												
香港電台	74.78	49.3%	77.53	58.1%	76.64	60.8%	76.15	53.5%	76.08	48.9%	76.34	38.5%
有線電視	70.40	10.3%	70.99	9.0%	72.68	8.1%	70.29	10.6%	70.25	7.2%	69.66	9.0%
無綫電視	72.20	63.4%	72.59	53.3%	74.61	55.4%	74.19	53.9%	74.82	60.9%	73.83	55.0%
亞洲電視	69.92	19.4%	70.03	13.4%	69.28	21.7%	69.81	14.5%	71.69	16.2%	68.24	13.2%
<b>4) 首三個節目**</b>												
香港電台	75.52	54.1%	78.07	61.6%	77.58	67.4%	77.03	52.7%	76.56	48.2%	76.67	44.3%
有線電視	71.05	10.4%	71.82	10.0%	73.53	6.5%	71.28	9.4%	71.28	8.5%	71.07	9.0%
無綫電視	74.54	73.7%	73.53	65.7%	75.52	63.0%	75.75	70.0%	75.80	62.3%	74.82	73.5%
亞洲電視	71.03	21.8%	71.35	14.2%	71.38	26.3%	70.35	16.8%	73.66	14.8%	68.51	11.9%

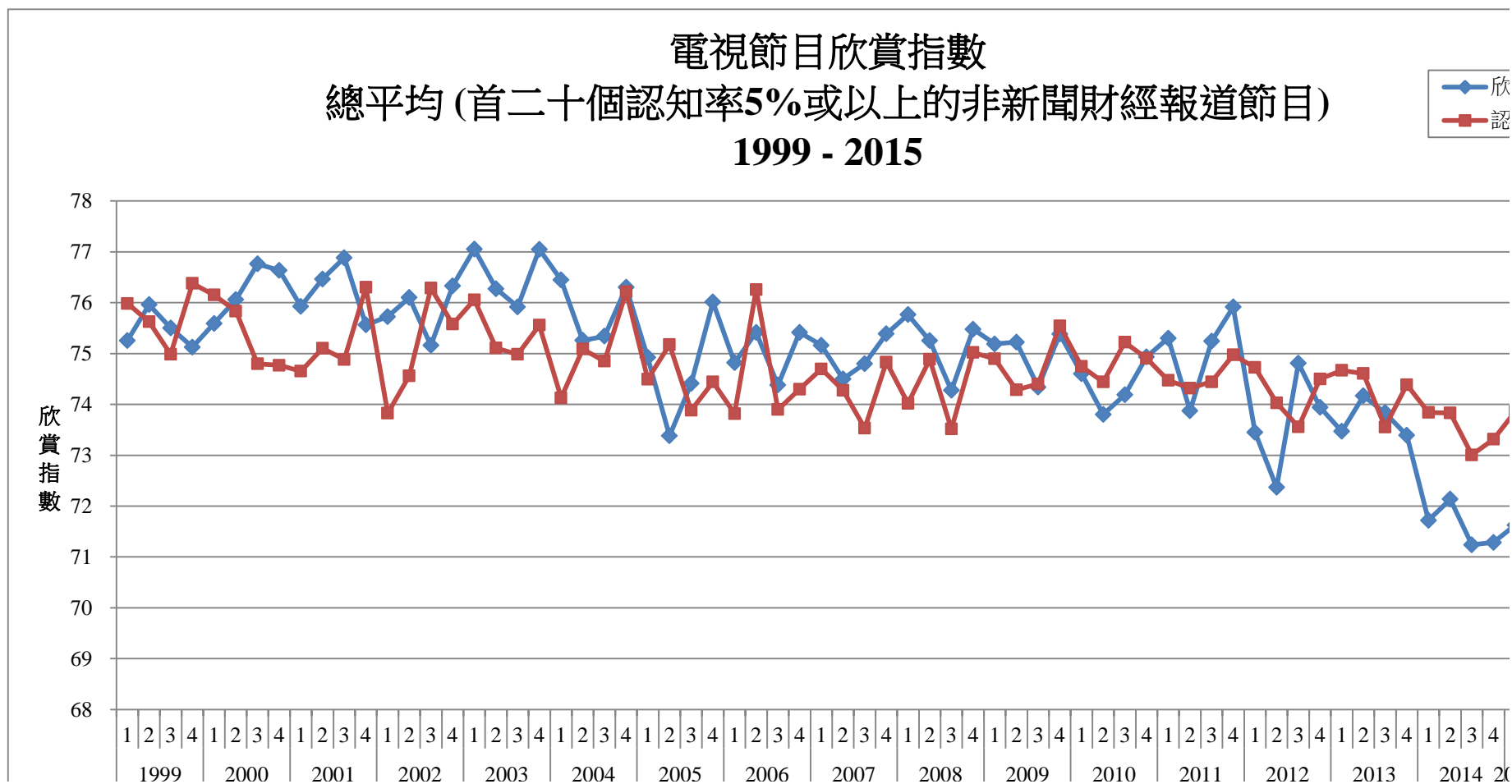
\* 已撤除新聞財經報道的節目。為方便比較，2009 年之前的數據已作出相應調整，因此與過往發表的結果有所不同。此外，自 2009 年起，調查節目名額基本上由各台平均分配（各佔 20 個），並以提名方法建立節目名單，個別電視台合資格的節目數量不足除外，敬請注意。 \*\* 評分只計算認知率達 5% 或以上的非新聞財經報道的節目。

表十：自 2008 年時間序列分析（按電視台分類）－綜合數表（續上頁）

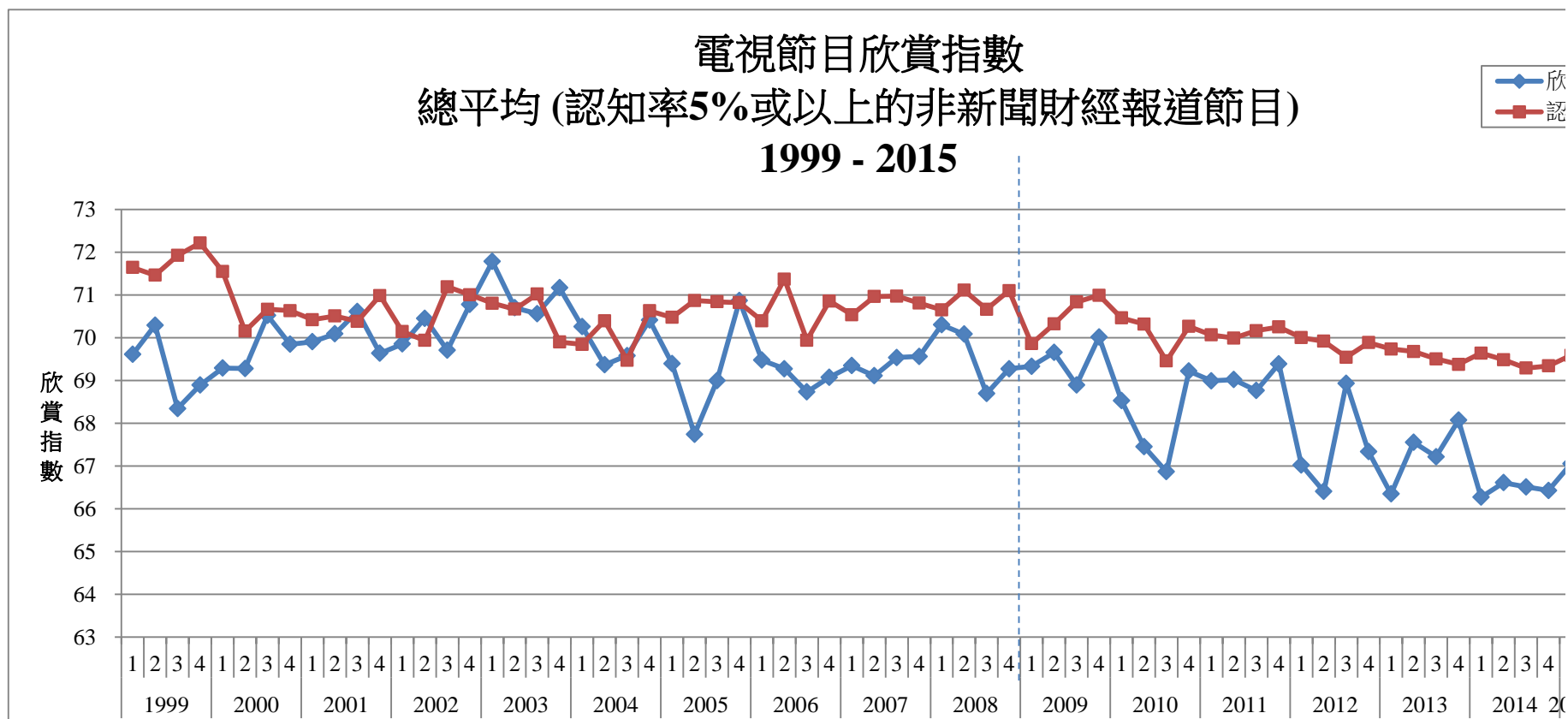
調查季度	2013年第四季		2014年第一季		2014年第二季		2014年第三季		2014年第四季		2015年第一季及最新變化			
樣本總數	2,072		2,032		2,009		2,017		2,040		2,019			
整體回應比率	65.9%		67.0%		66.9%		65.7%		67.1%		64.8%			
	欣賞指數	認知率	欣賞指數	認知率	欣賞指數	認知率	欣賞指數	認知率	欣賞指數	認知率	欣賞指數	變化	認知率	變化
<b>1) 整體*</b>														
香港電台	71.12	28.8%	69.41	26.7%	69.69	25.9%	69.37	23.0%	68.20	24.9%	<b>69.57</b>	<b>+1.37</b>	<b>30.0%</b>	<b>+5.1%</b>
有線電視	67.01	7.3%	66.86	6.4%	65.87	6.8%	66.00	6.7%	65.66	6.6%	<b>67.11</b>	<b>+1.45</b>	<b>7.0%</b>	<b>+0.4%</b>
無綫電視	68.26	40.1%	66.38	46.3%	65.64	42.5%	64.76	43.8%	66.53	44.1%	<b>67.00</b>	<b>+0.47</b>	<b>45.7%</b>	<b>+1.6%</b>
亞洲電視	64.46	8.2%	62.18	11.7%	63.91	10.7%	63.34	7.5%	65.23	10.4%	<b>64.27</b>	<b>-0.96</b>	<b>10.1%</b>	<b>-0.3%</b>
<b>2) 首十個節目**</b>														
香港電台	73.85	35.7%	72.22	31.8%	72.99	38.0%	71.71	30.6%	70.42	36.5%	<b>72.10</b>	<b>+1.68</b>	<b>39.5%</b>	<b>+3.0%</b>
有線電視	68.07	10.7%	66.58	9.5%	66.64	10.3%	67.59	7.4%	66.86	9.4%	<b>68.77</b>	<b>+1.91</b>	<b>7.7%</b>	<b>-1.7%</b>
無綫電視	72.21	49.4%	70.20	47.7%	69.17	50.7%	68.83	50.4%	69.89	46.5%	<b>70.28</b>	<b>+0.39</b>	<b>49.4%</b>	<b>+2.9%</b>
亞洲電視	66.19	11.0%	65.60	12.2%	67.90	10.9%	64.77	9.7%	68.33	11.2%	<b>66.53</b>	<b>-1.8</b>	<b>11.4%</b>	<b>+0.2%</b>
<b>3) 首五個節目**</b>														
香港電台	75.33	41.2%	74.59	49.6%	74.23	43.5%	72.89	46.7%	73.21	45.5%	<b>73.75</b>	<b>+0.54</b>	<b>44.9%</b>	<b>-0.6%</b>
有線電視	69.96	8.8%	68.67	11.8%	68.61	7.3%	69.03	8.4%	68.64	8.0%	<b>69.52</b>	<b>+0.88</b>	<b>8.3%</b>	<b>+0.3%</b>
無綫電視	74.96	49.2%	72.70	57.7%	71.17	55.2%	71.07	57.1%	72.84	52.5%	<b>72.45</b>	<b>-0.39</b>	<b>52.0%</b>	<b>-0.5%</b>
亞洲電視	67.90	13.4%	67.55	12.2%	70.48	11.7%	67.67	9.9%	70.09	12.1%	<b>67.76</b>	<b>-2.33</b>	<b>12.4%</b>	<b>+0.3%</b>
<b>4) 首三個節目**</b>														
香港電台	76.00	57.6%	75.65	50.3%	74.64	39.4%	73.65	53.1%	74.11	55.1%	<b>74.70</b>	<b>+0.59</b>	<b>55.6%</b>	<b>+0.5%</b>
有線電視	70.72	9.3%	69.61	8.5%	69.34	8.5%	70.26	8.4%	69.43	8.4%	<b>69.92</b>	<b>+0.49</b>	<b>9.6%</b>	<b>+1.2%</b>
無綫電視	76.38	63.1%	74.17	57.3%	72.12	48.4%	72.03	57.0%	74.56	50.5%	<b>73.93</b>	<b>-0.63</b>	<b>63.2%</b>	<b>+12.7%</b>
亞洲電視	68.72	14.7%	69.15	11.0%	72.33	10.0%	68.93	10.7%	70.33	13.3%	<b>68.47</b>	<b>-1.86</b>	<b>10.7%</b>	<b>-2.6%</b>

\* 已撤除新聞財經報道的節目。為方便比較，2009年之前的數據已作出相應調整，因此與過往發表的結果有所不同。此外，自2009年起，調查節目名額基本上由各台平均分配（各佔20個），並以提名方法建立節目名單，個別電視台合資格的節目數量不足除外，敬請注意。 \*\* 評分只計算認知率達5%或以上的非新聞財經報道的節目。

圖一：時序分析 - 總平均欣賞指數及認知率-- (首二十個認知率5%或以上的非新聞財經報道節目)

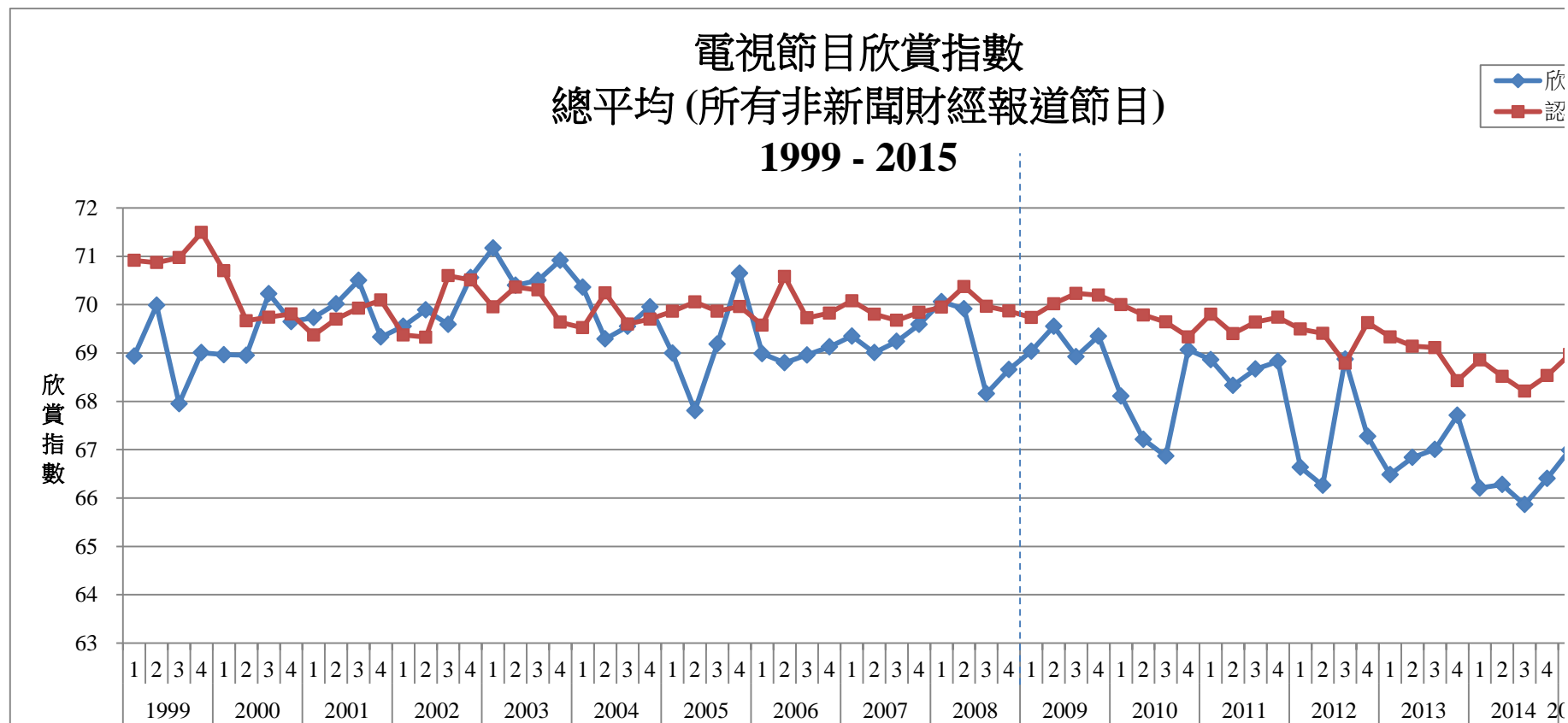


圖二：時序分析 - 總平均欣賞指數及認知率--（認知率5%或以上的非新聞財經報道節目）



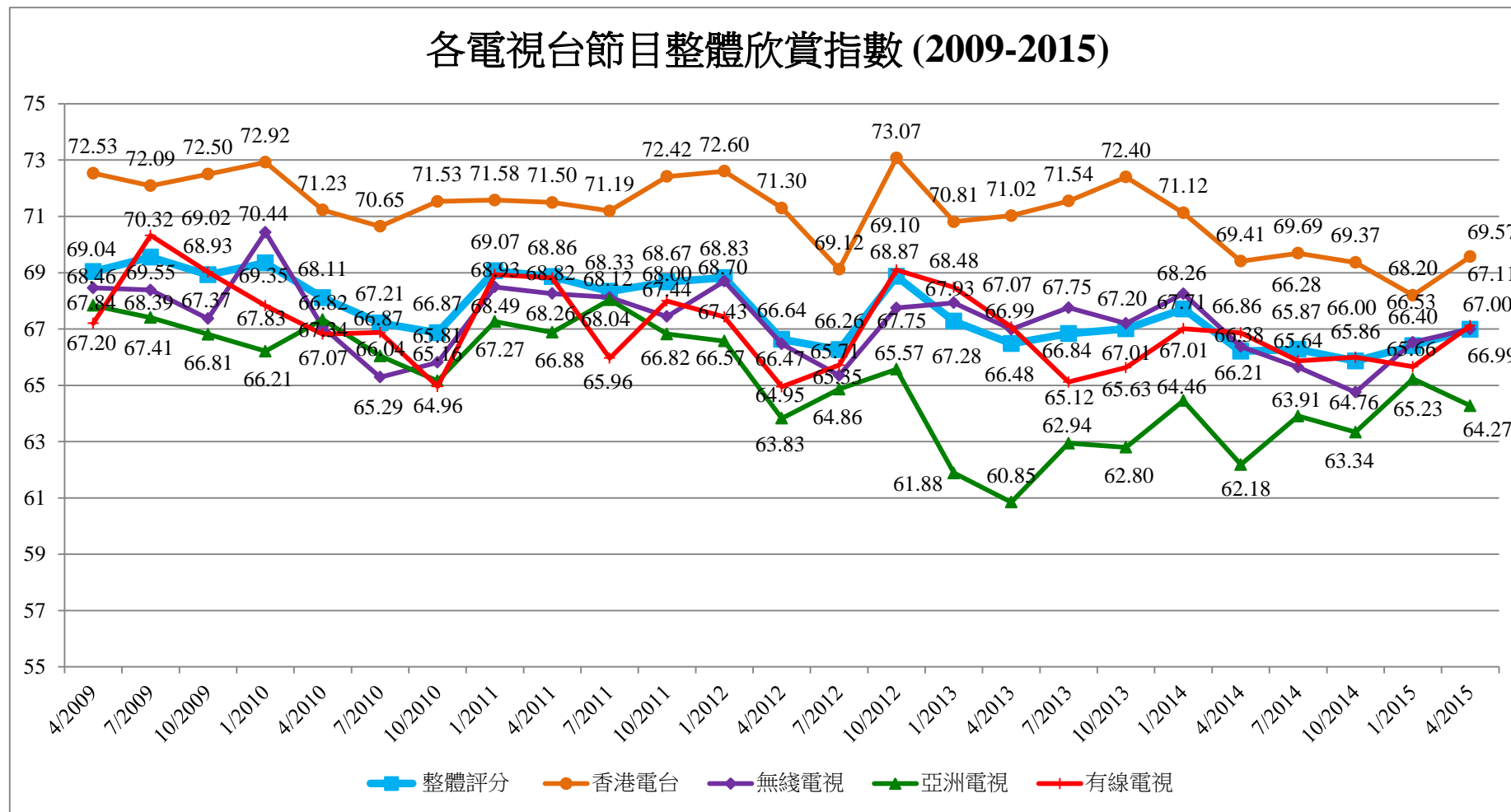
# 2009年開始，四間電視台各佔20個非新聞財經報道電視節目名額，方法沿用至今。由於2009年前的調查方法不同，因此結果不應直接比較。

圖三：時序分析 - 總平均欣賞指數及認知率--（所有非新聞財經報道節目）



# 2009年開始，四間電視台各佔20個非新聞財經報道電視節目名額，方法沿用至今。由於2009年前的調查方法不同，因此結果不應直接比較。

圖四：時序分析 – 各電視台節目整體欣賞指數





圖五：時序分析 - 新聞財經報道節目整體欣賞指數

