

## 調查結果

### (一) 整體結果

第四階段的「2013 電視節目欣賞指數調查」結果顯示，被評分的 80 個非新聞財經報道節目所獲得的總平均欣賞指數\*為 67.71 分，平均認知率（即評分人數／收看電視總人數）為 21.1%（見表一及表二）。以認知率 5%或以上的非新聞財經報道節目計，本階段欣賞指數排名最高的 20 個節目順序為：

- 一. 守護生命的故事 (無綫)
- 二. 鏗鏘集 (港台)
- 三. 星期日/二檔案 (無綫)
- 四. 警訊 (港台)
- 五. 窮富翁大作戰 III (港台)
- 六. 新聞透視 (無綫)
- 七. 有能者·聘之 (港台)
- 八. 香港故事 (港台)
- 九. 2013 兩岸大事回顧 (無綫)
- 十. 2013 香港政情大事回顧 (港台)
- 十一. 文化長河-萬里行 (港台)
- 十二. 頭條新聞 (港台)
- 十三. 樓盤傳真 (有線)
- 十四. 塔斯曼尼亞的日與夜 (無綫 J2)
- 十五. 回首 2013 系列 (亞視)
- 十六. 愛·回家 (無綫)
- 十七. 天人合一 (港台)
- 十八. 功夫傳奇 III 之決戰邊疆 (港台)
- 十九. 至 FIT 男女 (有線)
- 二十. 議事論事 (港台)

以上 20 個節目當中，香港電台製作的節目有 11 個，而由無綫電視、有線電視及亞洲電視製作的分別佔 6、2 及 1 個。以上 20 個節目的平均欣賞指數為 73.39 分，平均認知率為 38.3%。

\* 自 2009 年開始，此節目總欣賞指數已不包括新聞財經報道的節目。

表一 a : 按欣賞指數排列 (認知率 5%或以上的非新聞財經報道節目)

	電視節目名稱	欣賞指數	標準誤差	評分人數/ 收看電視 總人數	比較 上一階段 欣賞指數
1.	守護生命的故事(無綫)	<b>78.39</b>	0.69	50.0%	--
2.	鏗鏘集(港台)	<b>76.51</b>	0.52	74.4%	-0.42
3.	星期日/二檔案(無綫)	<b>75.87</b>	0.53	68.0%	+0.54
4.	警訊(港台)	<b>75.81</b>	0.61	55.4%	+2.23
5.	窮富翁大作戰 III(港台)	<b>75.69</b>	0.76	43.0%	--
6.	新聞透視(無綫)	<b>74.87</b>	0.52	71.4%	-0.14
7.	有能者·聘之(港台)	<b>74.33</b>	2.11	5.1%	--
8.	香港故事(港台)	<b>74.28</b>	0.81	28.3%	+1.97
9.	2013 兩岸大事回顧(無綫)	<b>73.73</b>	0.83	34.2%	--
10.	2013 香港政情大事回顧(港台)	<b>73.46</b>	0.98	23.1%	--
11.	文化長河-萬里行(港台)	<b>73.41</b>	1.14	21.2%	--
12.	頭條新聞(港台)	<b>73.19</b>	0.70	68.4%	--
13.	樓盤傳真(有線)	<b>72.14</b>	1.30	13.2%	+0.81
14.	塔斯曼尼亞的日與夜(無綫 J2)	<b>71.97</b>	1.01	22.4%	-0.98
15.	回首 2013 系列(亞視)	<b>71.06</b>	2.13	7.6%	--
16.	愛·回家(無綫)	<b>70.99</b>	0.63	78.6%	+0.79
17.	天人合一(港台)	<b>70.93</b>	1.50	11.1%	--
18.	功夫傳奇 III 之決戰邊疆(港台)	<b>70.89</b>	0.92	26.5%	--
19.	至 FIT 男女(有線)	<b>70.17</b>	1.63	8.8%	+2.72
20.	議事論事(港台)	<b>70.16</b>	0.65	55.7%	-0.25
21.	聖誕園林音樂會－海濱隨想曲(港台)	<b>70.10</b>	2.12	6.2%	--
22.	體育的風采(港台)	<b>69.89</b>	1.14	18.6%	-0.57
23.	拉近文化(有線)	<b>69.86</b>	2.08	6.0%	+4.51
24.	上網問功課(港台)	<b>69.74</b>	2.70	5.4%	--
25.	關懷社企顯愛心(無綫)	<b>69.44</b>	1.59	14.7%	--
26.	星期六主場(港台)	<b>69.39</b>	1.22	21.0%	+1.18
27.	飲食男女(無綫 J2)	<b>69.35</b>	0.93	30.5%	--
28.	Money Café(有線)	<b>69.21</b>	2.07	6.0%	+4.96
29.	My 盛 Lady(無綫)	<b>69.10</b>	0.78	61.3%	--
30.	好想藝術(港台)	<b>68.96</b>	1.37	12.1%	+3.19
31.	城市論壇(港台)	<b>68.47</b>	0.75	55.5%	-0.52
32.	巨輪(無綫)	<b>68.43</b>	0.73	62.9%	--
33.	食德好·潮食男女(有線)	<b>68.41</b>	1.53	10.0%	--
34.	街頭魔法王(無綫)	<b>68.38</b>	1.12	31.5%	--
35.	小事大意義細說 5 分鐘(有線)	<b>68.35</b>	2.91	5.9%	-2.86
36.	ATV2013 感動香港(亞視)	<b>67.74</b>	1.33	21.7%	--
37.	星夢傳奇(無綫)	<b>67.59</b>	0.84	53.5%	--
38.	財經透視(無綫)	<b>67.44</b>	0.71	48.7%	-1.74
39.	ATV2013 感動香港年度人物頒獎禮(亞視)	<b>67.35</b>	1.60	14.9%	--
40.	放學 ICU(無綫)	<b>67.05</b>	1.44	18.9%	--

	電視節目名稱	欣賞指數	標準誤差	評分人數/ 收看電視 總人數	比較 上一階段 欣賞指數
41.	華爾街速遞(有線)	<b>67.04</b>	1.51	8.0%	-0.19
42.	星動亞洲(亞視)	<b>66.80</b>	1.81	9.4%	+2.91
43.	法外風雲(無綫)	<b>66.66</b>	1.00	30.5%	--
44.	ATV2013 亞洲小姐競選總決賽(亞視)	<b>66.57</b>	1.79	13.4%	--
45.	BB 日記(亞視)	<b>66.27</b>	2.70	6.8%	--
46.	左右紅藍綠(港台)	<b>66.10</b>	0.88	35.0%	-2.35
47.	活在牆上(港台)	<b>66.08</b>	2.48	6.2%	--
48.	廣東清遠逍遙遊(亞視)	<b>65.62</b>	2.17	7.7%	--
49.	娛樂新聞(有線)	<b>65.44</b>	0.97	26.8%	+2.65
50.	交易所直播室(有線)	<b>65.31</b>	1.96	10.2%	-2.32
51.	星級會客室(有線)	<b>64.75</b>	1.46	12.2%	+4.54
52.	暢遊廣東 144 小時(亞視)	<b>64.22</b>	2.59	7.1%	--
53.	都市閒情(無綫)	<b>64.02</b>	0.83	42.1%	+0.33
54.	ATV2013 亞洲小姐大中華區頒獎禮(亞視)	<b>63.52</b>	1.93	12.2%	--
55.	品味珠三角 3(亞視)	<b>62.75</b>	2.11	9.3%	+0.78
56.	娛樂新聞報道(無綫 J2)	<b>62.57</b>	0.98	39.1%	-1.14
57.	與星光同行(亞視)	<b>61.26</b>	2.27	10.4%	-0.34
58.	泉州詠春體驗之旅(亞視)	<b>61.10</b>	2.78	6.3%	--
59.	ATV2013 亞洲先生競選(亞視)	<b>59.97</b>	2.54	7.9%	--
60.	色香味主播室(有線)	<b>58.87</b>	2.51	6.7%	--
61.	Miss Asia 25 週年美麗印記(亞視)	<b>57.96</b>	3.11	5.2%	--
62.	今日 VIP(無綫)	<b>57.88</b>	1.03	34.0%	--
63.	360°(無綫)	<b>57.27</b>	3.42	5.1%	--
64.	我要上 ATV 春晚(亞視)	<b>56.49</b>	2.70	9.3%	--
	<b>平均數 (64個節目)</b>	<b>68.07</b>	<b>1.51</b>	<b>25.5%</b>	
	<b>總平均數 (80個節目)</b>	<b>67.71</b>	<b>1.89</b>	<b>21.1%</b>	

表一 b : 按欣賞指數排列 (認知率低於 5% 的非新聞財經報道節目)

	電視節目名稱	欣賞指數	標準誤差	評分人數/ 收看電視 總人數	比較 上一階段 欣賞指數
1.	還看 2013 系列(有線)	<b>74.95</b>	2.21	3.9%	--
2.	開市埋位(有線)	<b>73.92</b>	2.29	3.7%	+7.33
3.	親子唔易做-角色大冒險(有線)	<b>69.22</b>	2.46	4.0%	--
4.	周日不講理(有線)	<b>69.15</b>	2.33	3.8%	-1.10
5.	BB 駕到(亞視)	<b>68.59</b>	4.11	3.5%	--
6.	玄途有樓住(有線)	<b>68.55</b>	2.43	4.4%	--
7.	天縱奇裁(亞視)	<b>68.53</b>	7.37	1.1%	--
8.	Miss Asia 25 週年瑰麗巡迴(亞視)	<b>67.47</b>	3.43	3.9%	--
9.	Miss Asia 25 週年炫美無疆界(亞視)	<b>65.37</b>	3.41	2.7%	--
10.	藝坊星期天(港台)	<b>65.07</b>	2.31	4.5%	--
11.	知識大轉移(無綫)	<b>64.13</b>	2.21	4.9%	--
12.	星二代捱世界(有線)	<b>63.90</b>	3.52	3.9%	+9.74
13.	蔣怡的前 4 後 6(有線)	<b>61.56</b>	3.41	3.5%	--
14.	今日 iCity(亞視)	<b>60.49</b>	3.48	3.1%	--
15.	我來自八大派(有線)	<b>59.93</b>	5.05	1.3%	--
16.	美少女的奇幻漂流(有線)	<b>59.50</b>	4.58	3.4%	--
	<b>平均數 (16個節目)</b>	<b>66.27</b>	<b>3.41</b>	<b>3.5%</b>	
	<b>總平均數 (80個節目)</b>	<b>67.71</b>	<b>1.89</b>	<b>21.1%</b>	

表一 c：按欣賞指數排列（所有非新聞財經報道節目，包括認知率低於 5%的節目）

	電視節目名稱	欣賞指數	標準誤差	評分人數/ 收看電視 總人數	比較 上一階段 欣賞指數
1.	守護生命的故事(無綫)	<b>78.39</b>	0.69	50.0%	--
2.	鏗鏘集(港台)	<b>76.51</b>	0.52	74.4%	-0.42
3.	星期日/二檔案(無綫)	<b>75.87</b>	0.53	68.0%	+0.54
4.	警訊(港台)	<b>75.81</b>	0.61	55.4%	+2.23
5.	窮富翁大作戰 III(港台)	<b>75.69</b>	0.76	43.0%	--
6.	還看 2013 系列(有線)	<b>74.95</b>	2.21	3.9%	--
7.	新聞透視(無綫)	<b>74.87</b>	0.52	71.4%	-0.14
8.	有能者·聘之(港台)	<b>74.33</b>	2.11	5.1%	--
9.	香港故事(港台)	<b>74.28</b>	0.81	28.3%	+1.97
10.	開市埋位(有線)	<b>73.92</b>	2.29	3.7%	+7.33
11.	2013 兩岸大事回顧(無綫)	<b>73.73</b>	0.83	34.2%	--
12.	2013 香港政情大事回顧(港台)	<b>73.46</b>	0.98	23.1%	--
13.	文化長河-萬里行(港台)	<b>73.41</b>	1.14	21.2%	--
14.	頭條新聞(港台)	<b>73.19</b>	0.70	68.4%	--
15.	樓盤傳真(有線)	<b>72.14</b>	1.30	13.2%	+0.81
16.	塔斯曼尼亞的日與夜(無綫 J2)	<b>71.97</b>	1.01	22.4%	-0.98
17.	回首 2013 系列(亞視)	<b>71.06</b>	2.13	7.6%	--
18.	愛·回家(無綫)	<b>70.99</b>	0.63	78.6%	+0.79
19.	天人合一(港台)	<b>70.93</b>	1.50	11.1%	--
20.	功夫傳奇 III 之決戰邊疆(港台)	<b>70.89</b>	0.92	26.5%	--
21.	至 FIT 男女(有線)	<b>70.17</b>	1.63	8.8%	+2.72
22.	議事論事(港台)	<b>70.16</b>	0.65	55.7%	-0.25
23.	聖誕園林音樂會-海濱隨想曲(港台)	<b>70.10</b>	2.12	6.2%	--
24.	體育的風采(港台)	<b>69.89</b>	1.14	18.6%	-0.57
25.	拉近文化(有線)	<b>69.86</b>	2.08	6.0%	+4.51
26.	上網問功課(港台)	<b>69.74</b>	2.70	5.4%	--
27.	關懷社企顯愛心(無綫)	<b>69.44</b>	1.59	14.7%	--
28.	星期六主場(港台)	<b>69.39</b>	1.22	21.0%	+1.18
29.	飲食男女(無綫 J2)	<b>69.35</b>	0.93	30.5%	--
30.	親子唔易做-角色大冒險(有線)	<b>69.22</b>	2.46	4.0%	--
31.	Money Café(有線)	<b>69.21</b>	2.07	6.0%	+4.96
32.	周日不講理(有線)	<b>69.15</b>	2.33	3.8%	-1.10
33.	My 盛 Lady(無綫)	<b>69.10</b>	0.78	61.3%	--
34.	好想藝術(港台)	<b>68.96</b>	1.37	12.1%	+3.19
35.	BB 駕到(亞視)	<b>68.59</b>	4.11	3.5%	--
36.	玄途有樓住(有線)	<b>68.55</b>	2.43	4.4%	--
37.	天縱奇裁(亞視)	<b>68.53</b>	7.37	1.1%	--
38.	城市論壇(港台)	<b>68.47</b>	0.75	55.5%	-0.52
39.	巨輪(無綫)	<b>68.43</b>	0.73	62.9%	--
40.	食德好·潮食男女(有線)	<b>68.41</b>	1.53	10.0%	--

	電視節目名稱	欣賞指數	標準誤差	評分人數/ 收看電視 總人數	比較 上一階段 欣賞指數
41.	街頭魔法王(無綫)	68.38	1.12	31.5%	--
42.	小事大意義細說 5 分鐘(有線)	68.35	2.91	5.9%	-2.86
43.	ATV2013 感動香港(亞視)	67.74	1.33	21.7%	--
44.	星夢傳奇(無綫)	67.59	0.84	53.5%	--
45.	Miss Asia 25 週年瑰麗巡迴(亞視)	67.47	3.43	3.9%	--
46.	財經透視(無綫)	67.44	0.71	48.7%	-1.74
47.	ATV2013 感動香港年度人物頒獎禮(亞視)	67.35	1.60	14.9%	--
48.	放學 ICU(無綫)	67.05	1.44	18.9%	--
49.	華爾街速遞(有線)	67.04	1.51	8.0%	-0.19
50.	星動亞洲(亞視)	66.80	1.81	9.4%	+2.91
51.	法外風雲(無綫)	66.66	1.00	30.5%	--
52.	ATV2013 亞洲小姐競選總決賽(亞視)	66.57	1.79	13.4%	--
53.	BB 日記(亞視)	66.27	2.70	6.8%	--
54.	左右紅藍綠(港台)	66.10	0.88	35.0%	-2.35
55.	活在牆上(港台)	66.08	2.48	6.2%	--
56.	廣東清遠逍遙遊(亞視)	65.62	2.17	7.7%	--
57.	娛樂新聞(有線)	65.44	0.97	26.8%	+2.65
58.	Miss Asia 25 週年炫美無疆界(亞視)	65.37	3.41	2.7%	--
59.	交易所直播室(有線)	65.31	1.96	10.2%	-2.32
60.	藝坊星期天(港台)	65.07	2.31	4.5%	--
61.	星級會客室(有線)	64.75	1.46	12.2%	+4.54
62.	暢遊廣東 144 小時(亞視)	64.22	2.59	7.1%	--
63.	知識大轉移(無綫)	64.13	2.21	4.9%	--
64.	都市閒情(無綫)	64.02	0.83	42.1%	+0.33
65.	星二代捱世界(有線)	63.90	3.52	3.9%	+9.74
66.	ATV2013 亞洲小姐大中華區頒獎禮(亞視)	63.52	1.93	12.2%	--
67.	品味珠三角 3(亞視)	62.75	2.11	9.3%	+0.78
68.	娛樂新聞報道(無綫 J2)	62.57	0.98	39.1%	-1.14
69.	蔣怡的前 4 後 6(有線)	61.56	3.41	3.5%	--
70.	與星光同行(亞視)	61.26	2.27	10.4%	-0.34
71.	泉州詠春體驗之旅(亞視)	61.10	2.78	6.3%	--
72.	今日 iCity(亞視)	60.49	3.48	3.1%	--
73.	ATV2013 亞洲先生競選(亞視)	59.97	2.54	7.9%	--
74.	我來自八大派(有線)	59.93	5.05	1.3%	--
75.	美少女的奇幻漂流(有線)	59.50	4.58	3.4%	--
76.	色香味主播室(有線)	58.87	2.51	6.7%	--
77.	Miss Asia 25 週年美麗印記(亞視)	57.96	3.11	5.2%	--
78.	今日 VIP(無綫)	57.88	1.03	34.0%	--
79.	360°(無綫)	57.27	3.42	5.1%	--
80.	我要上 ATV 春晚(亞視)	56.49	2.70	9.3%	--
	<b>總平均數 (80個節目)</b>	<b>67.71</b>	<b>1.89</b>	<b>21.1%</b>	

表二：按認知率排列（非新聞財經報道節目）

	電視節目名稱	欣賞指數	標準誤差	評分人數/ 收看電視 總人數	比較 上一階段 欣賞指數
1.	愛·回家(無綫)	70.99	0.63	78.6%	+0.79
2.	鏗鏘集(港台)	76.51	0.52	74.4%	-0.42
3.	新聞透視(無綫)	74.87	0.52	71.4%	-0.14
4.	頭條新聞(港台)	73.19	0.70	68.4%	--
5.	星期日/二檔案(無綫)	75.87	0.53	68.0%	+0.54
6.	巨輪(無綫)	68.43	0.73	62.9%	--
7.	My 盛 Lady(無綫)	69.10	0.78	61.3%	--
8.	議事論事(港台)	70.16	0.65	55.7%	-0.25
9.	城市論壇(港台)	68.47	0.75	55.5%	-0.52
10.	警訊(港台)	75.81	0.61	55.4%	+2.23
11.	星夢傳奇(無綫)	67.59	0.84	53.5%	--
12.	守護生命的故事(無綫)	78.39	0.69	50.0%	--
13.	財經透視(無綫)	67.44	0.71	48.7%	-1.74
14.	窮富翁大作戰 III(港台)	75.69	0.76	43.0%	--
15.	都市閒情(無綫)	64.02	0.83	42.1%	+0.33
16.	娛樂新聞報道(無綫 J2)	62.57	0.98	39.1%	-1.14
17.	左右紅藍綠(港台)	66.10	0.88	35.0%	-2.35
18.	2013 兩岸大事回顧(無綫)	73.73	0.83	34.2%	--
19.	今日 VIP(無綫)	57.88	1.03	34.0%	--
20.	街頭魔法王(無綫)	68.38	1.12	31.5%	--
21.	法外風雲(無綫)	66.66	1.00	30.5%	--
22.	飲食男女(無綫 J2)	69.35	0.93	30.5%	--
23.	香港故事(港台)	74.28	0.81	28.3%	+1.97
24.	娛樂新聞(有線)	65.44	0.97	26.8%	+2.65
25.	功夫傳奇 III 之決戰邊疆(港台)	70.89	0.92	26.5%	--
26.	2013 香港政情大事回顧(港台)	73.46	0.98	23.1%	--
27.	塔斯曼尼亞的日與夜(無綫 J2)	71.97	1.01	22.4%	-0.98
28.	ATV2013 感動香港(亞視)	67.74	1.33	21.7%	--
29.	文化長河-萬里行(港台)	73.41	1.14	21.2%	--
30.	星期六主場(港台)	69.39	1.22	21.0%	+1.18
31.	放學 ICU(無綫)	67.05	1.44	18.9%	--
32.	體育的風采(港台)	69.89	1.14	18.6%	-0.57
33.	ATV2013 感動香港年度人物頒獎禮(亞視)	67.35	1.60	14.9%	--
34.	關懷社企顯愛心(無綫)	69.44	1.59	14.7%	--
35.	ATV2013 亞洲小姐競選總決賽(亞視)	66.57	1.79	13.4%	--
36.	樓盤傳真(有線)	72.14	1.30	13.2%	+0.81
37.	星級會客室(有線)	64.75	1.46	12.2%	+4.54
38.	ATV2013 亞洲小姐大中華區頒獎禮(亞視)	63.52	1.93	12.2%	--
39.	好想藝術(港台)	68.96	1.37	12.1%	+3.19
40.	天人合一(港台)	70.93	1.50	11.1%	--

	電視節目名稱	欣賞指數	標準誤差	評分人數/ 收看電視 總人數	比較 上一階段 欣賞指數
41.	與星光同行(亞視)	61.26	2.27	10.4%	-0.34
42.	交易所直播室(有線)	65.31	1.96	10.2%	-2.32
43.	食德好·潮食男女(有線)	68.41	1.53	10.0%	--
44.	星動亞洲(亞視)	66.80	1.81	9.4%	+2.91
45.	品味珠三角 3(亞視)	62.75	2.11	9.3%	+0.78
46.	我要上 ATV 春晚(亞視)	56.49	2.70	9.3%	--
47.	至 FIT 男女(有線)	70.17	1.63	8.8%	+2.72
48.	華爾街速遞(有線)	67.04	1.51	8.0%	-0.19
49.	ATV2013 亞洲先生競選(亞視)	59.97	2.54	7.9%	--
50.	廣東清遠逍遙遊(亞視)	65.62	2.17	7.7%	--
51.	回首 2013 系列(亞視)	71.06	2.13	7.6%	--
52.	暢遊廣東 144 小時(亞視)	64.22	2.59	7.1%	--
53.	BB 日記(亞視)	66.27	2.70	6.8%	--
54.	色香味主播室(有線)	58.87	2.51	6.7%	--
55.	泉州詠春體驗之旅(亞視)	61.10	2.78	6.3%	--
56.	活在牆上(港台)	66.08	2.48	6.2%	--
57.	聖誕園林音樂會－海濱隨想曲(港台)	70.10	2.12	6.2%	--
58.	拉近文化(有線)	69.86	2.08	6.0%	+4.51
59.	Money Café(有線)	69.21	2.07	6.0%	+4.96
60.	小事大意義細說 5 分鐘(有線)	68.35	2.91	5.9%	-2.86
61.	上網問功課(港台)	69.74	2.70	5.4%	--
62.	Miss Asia 25 週年美麗印記(亞視)	57.96	3.11	5.2%	--
63.	360°(無綫)	57.27	3.42	5.1%	--
64.	有能者·聘之(港台)	74.33	2.11	5.1%	--
65.	知識大轉移(無綫)	64.13	2.21	4.9%	--
66.	藝坊星期天(港台)	65.07	2.31	4.5%	--
67.	玄途有樓住(有線)	68.55	2.43	4.4%	--
68.	親子唔易做-角色大冒險(有線)	69.22	2.46	4.0%	--
69.	Miss Asia 25 週年瑰麗巡迴(亞視)	67.47	3.43	3.9%	--
70.	星二代捱世界(有線)	63.90	3.52	3.9%	+9.74
71.	還看 2013 系列(有線)	74.95	2.21	3.9%	--
72.	周日不講理(有線)	69.15	2.33	3.8%	-1.10
73.	開市埋位(有線)	73.92	2.29	3.7%	+7.33
74.	蔣怡的前 4 後 6(有線)	61.56	3.41	3.5%	--
75.	BB 駕到(亞視)	68.59	4.11	3.5%	--
76.	美少女的奇幻漂流(有線)	59.50	4.58	3.4%	--
77.	今日 iCity(亞視)	60.49	3.48	3.1%	--
78.	Miss Asia 25 週年炫美無疆界(亞視)	65.37	3.41	2.7%	--
79.	我來自八大派(有線)	59.93	5.05	1.3%	--
80.	天縱奇裁(亞視)	68.53	7.37	1.1%	--
	<b>總平均數 (80個節目)</b>	<b>67.71</b>	<b>1.89</b>	<b>21.1%</b>	



表三：按欣賞指數升幅排列（非新聞財經報道節目；由高至低）

	電視節目名稱	欣賞指數	標準誤差	評分人數/ 收看電視 總人數	比較 上一階段 欣賞指數
1.	星二代捱世界(有線)	63.90	3.52	3.9%	+9.74
2.	開市埋位(有線)	73.92	2.29	3.7%	+7.33
3.	Money Café(有線)	69.21	2.07	6.0%	+4.96
4.	星級會客室(有線)	64.75	1.46	12.2%	+4.54
5.	拉近文化(有線)	69.86	2.08	6.0%	+4.51
6.	好想藝術(港台)	68.96	1.37	12.1%	+3.19
7.	星動亞洲(亞視)	66.80	1.81	9.4%	+2.91
8.	至 FIT 男女(有線)	70.17	1.63	8.8%	+2.72
9.	娛樂新聞(有線)	65.44	0.97	26.8%	+2.65
10.	警訊(港台)	75.81	0.61	55.4%	+2.23
11.	香港故事(港台)	74.28	0.81	28.3%	+1.97
12.	星期六主場(港台)	69.39	1.22	21.0%	+1.18
13.	樓盤傳真(有線)	72.14	1.30	13.2%	+0.81
14.	愛·回家(無綫)	70.99	0.63	78.6%	+0.79
15.	品味珠三角 3(亞視)	62.75	2.11	9.3%	+0.78
16.	星期日/二檔案(無綫)	75.87	0.53	68.0%	+0.54
17.	都市閒情(無綫)	64.02	0.83	42.1%	+0.33
18.	新聞透視(無綫)	74.87	0.52	71.4%	-0.14
19.	華爾街速遞(有線)	67.04	1.51	8.0%	-0.19
20.	議事論事(港台)	70.16	0.65	55.7%	-0.25
21.	與星光同行(亞視)	61.26	2.27	10.4%	-0.34
22.	鏗鏘集(港台)	76.51	0.52	74.4%	-0.42
23.	城市論壇(港台)	68.47	0.75	55.5%	-0.52
24.	體育的風采(港台)	69.89	1.14	18.6%	-0.57
25.	塔斯曼尼亞的日與夜(無綫 J2)	71.97	1.01	22.4%	-0.98
26.	周日不講理(有線)	69.15	2.33	3.8%	-1.10
27.	娛樂新聞報道(無綫 J2)	62.57	0.98	39.1%	-1.14
28.	財經透視(無綫)	67.44	0.71	48.7%	-1.74
29.	交易所直播室(有線)	65.31	1.96	10.2%	-2.32
30.	左右紅藍綠(港台)	66.10	0.88	35.0%	-2.35
31.	小事大意義細說 5 分鐘(有線)	68.35	2.91	5.9%	-2.86
32.	守護生命的故事(無綫)	78.39	0.69	50.0%	--
33.	窮富翁大作戰 III(港台)	75.69	0.76	43.0%	--
34.	還看 2013 系列(有線)	74.95	2.21	3.9%	--
35.	有能者·聘之(港台)	74.33	2.11	5.1%	--
36.	2013 兩岸大事回顧(無綫)	73.73	0.83	34.2%	--
37.	2013 香港政情大事回顧(港台)	73.46	0.98	23.1%	--
38.	文化長河-萬里行(港台)	73.41	1.14	21.2%	--
39.	頭條新聞(港台)	73.19	0.70	68.4%	--
40.	回首 2013 系列(亞視)	71.06	2.13	7.6%	--

	電視節目名稱	欣賞指數	標準誤差	評分人數/ 收看電視 總人數	比較 上一階段 欣賞指數
41.	天人合一(港台)	70.93	1.50	11.1%	--
42.	功夫傳奇 III 之決戰邊疆(港台)	70.89	0.92	26.5%	--
43.	聖誕園林音樂會－海濱隨想曲(港台)	70.10	2.12	6.2%	--
44.	上網問功課(港台)	69.74	2.70	5.4%	--
45.	關懷社企顯愛心(無綫)	69.44	1.59	14.7%	--
46.	飲食男女(無綫 J2)	69.35	0.93	30.5%	--
47.	親子唔易做-角色大冒險(有線)	69.22	2.46	4.0%	--
48.	My 盛 Lady(無綫)	69.10	0.78	61.3%	--
49.	BB 駕到(亞視)	68.59	4.11	3.5%	--
50.	玄途有樓住(有線)	68.55	2.43	4.4%	--
51.	天縱奇裁(亞視)	68.53	7.37	1.1%	--
52.	巨輪(無綫)	68.43	0.73	62.9%	--
53.	食德好·潮食男女(有線)	68.41	1.53	10.0%	--
54.	街頭魔法王(無綫)	68.38	1.12	31.5%	--
55.	ATV2013 感動香港(亞視)	67.74	1.33	21.7%	--
56.	星夢傳奇(無綫)	67.59	0.84	53.5%	--
57.	Miss Asia 25 週年瑰麗巡迴(亞視)	67.47	3.43	3.9%	--
58.	ATV2013 感動香港年度人物頒獎禮(亞視)	67.35	1.60	14.9%	--
59.	放學 ICU(無綫)	67.05	1.44	18.9%	--
60.	法外風雲(無綫)	66.66	1.00	30.5%	--
61.	ATV2013 亞洲小姐競選總決賽(亞視)	66.57	1.79	13.4%	--
62.	BB 日記(亞視)	66.27	2.70	6.8%	--
63.	活在牆上(港台)	66.08	2.48	6.2%	--
64.	廣東清遠逍遙遊(亞視)	65.62	2.17	7.7%	--
65.	MissAsia25 週年炫美無疆界(亞視)	65.37	3.41	2.7%	--
66.	藝坊星期天(港台)	65.07	2.31	4.5%	--
67.	暢遊廣東 144 小時(亞視)	64.22	2.59	7.1%	--
68.	知識大轉移(無綫)	64.13	2.21	4.9%	--
69.	ATV2013 亞洲小姐大中華區頒獎禮(亞視)	63.52	1.93	12.2%	--
70.	蔣怡的前 4 後 6(有線)	61.56	3.41	3.5%	--
71.	泉州詠春體驗之旅(亞視)	61.10	2.78	6.3%	--
72.	今日 iCity(亞視)	60.49	3.48	3.1%	--
73.	ATV2013 亞洲先生競選(亞視)	59.97	2.54	7.9%	--
74.	我來自八大派(有線)	59.93	5.05	1.3%	--
75.	美少女的奇幻漂流(有線)	59.50	4.58	3.4%	--
76.	色香味主播室(有線)	58.87	2.51	6.7%	--
77.	Miss Asia 25 週年美麗印記(亞視)	57.96	3.11	5.2%	--
78.	今日 VIP(無綫)	57.88	1.03	34.0%	--
79.	360°(無綫)	57.27	3.42	5.1%	--
80.	我要上 ATV 春晚(亞視)	56.49	2.70	9.3%	--
	<b>總平均數 (80個節目)</b>	<b>67.71</b>	<b>1.89</b>	<b>21.1%</b>	

表四 新聞財經報道節目整體欣賞指數（以收看者計<sup>[1]</sup>）

問題 (1)：「無論你係過去既3個月有冇睇過XX電視製作既新聞、財經報道節目，請你以0-100分評價一下，整體黎講，你有幾欣賞呢D節目，0分代表非常唔欣賞、100代表非常欣賞，50分代表一半半。你會俾幾多分呢？」

問題 (2)：「咁你係過去3個月有冇睇過XX電視製作既新聞、財經報道節目？」

電視台	<sup>[4]</sup> 12W2	12W3	12W4	13W1	13W2	13W3	13W4	誤差 <sup>[2]</sup>	評分人數/收看電視總人數	比較上一階段欣賞指數
1 有線電視	70.41	71.17	71.24	69.56 <sup>[3]</sup>	70.58 <sup>[3]</sup>	68.54	<b>69.11</b>	+/-1.00	<b>46.3%</b>	<b>+0.57</b>
2 無綫電視	69.85 <sup>[3]</sup>	71.38 <sup>[3]</sup>	71.89	69.47 <sup>[3]</sup>	69.36	69.06	<b>68.98</b>	+/-1.09	<b>89.6%</b>	<b>-0.08</b>
3 NOW 寬頻電視	68.86	69.35	68.47	68.37	67.78	66.68	<b>67.43</b>	+/-1.35	<b>26.0%</b>	<b>+0.75</b>
4 亞洲電視	67.27	63.96 <sup>[3]</sup>	63.60	63.10	62.88	60.89	<b>61.79</b>	+/-1.82	<b>48.3%</b>	<b>+0.90</b>
5 香港寬頻電視	66.05	65.49	67.21	66.67	63.45 <sup>[3]</sup>	65.30 <sup>[5]</sup>	--	--	--	--

[1] 於09年第一階段的調查，「收看者」是指曾經收看至少一個在調查名單中有關電視台的新聞財經報道節目，此定義與過後的調查階段有所不同，敬請留意。

[2] 表中所有誤差數字以95%置信水平計算。95%置信水平，是指倘若以不同隨機樣本重複進行有關調查100次，則95次的結果會在正負誤差之內。

[3] 該等變化超過在95%置信水平的抽樣誤差，表示有關變化在統計學上表面成立。不過，數字變化在統計學上成立與否，並不等同有關變化的實際用途和意義。

[4] 由於篇幅所限，只顯示自12年第二階段及之後的調查結果。

[5] 由於香港寬頻電視自2013年9月1日起暫停廣播其新聞報導節目，所以有關2013年第三階段調查之數字只反映香港寬頻電視於2013年7月至8月之結果，亦不應與其他數字直接比較。

在本階段中，調查要求被訪者對不同電視台製作的新聞財經報道節目給予一個整體評分。結果顯示，以收看者計算，有線電視重上第一位，整體評分為69.11分，排名第二的無綫電視得68.98分。NOW寬頻電視排行第三位，得67.43分，而亞洲電視所得的整體評分在本階段仍然排行第四位，只有61.79分。須要注意的，是由於香港寬頻電視自2013年9月1日起暫停廣播其新聞財經報導節目，所以有關2013年第三階段調查之數字只反映香港寬頻電視於2013年7月至8月之結果，亦不應與其他數字直接比較。而2013年第四階段起亦正式終止該台新聞財經報導節目的調查。

(二) 交叉分析結果

注意事項：由於整體樣本的各项數字是以節目為單位平均計算，而每個節目的人口變項比重不同，因此，各项整體樣本平均數字並不能由各個次樣本的平均數字簡單推算。

表五：按被訪者性別

	整體			性別					
				男			女		
	欣賞指數	標準誤差	認知率	欣賞指數	標準誤差	認知率	欣賞指數	標準誤差	認知率
<b>1) 整體評分*</b>	67.71	1.89	21.1%	64.67	2.83	20.9%	70.32	2.46	21.2%
<b>2) 電視台*</b>									
香港電台	71.12	1.28	28.8%	68.95	1.88	29.8%	72.89	1.62	28.0%
無綫電視	68.26	1.09	40.1%	65.47	1.75	37.6%	70.25	1.35	42.2%
有線電視	67.01	2.41	7.3%	64.79	3.14	7.9%	69.11	3.59	6.8%
亞洲電視	64.46	2.77	8.2%	59.50	4.55	8.5%	69.04	3.30	7.9%

\* 已撇除新聞財經報道的節目。

表六：按被訪者年齡組別

	整體		年齡組別											
			9 - 19 歲		20 - 29 歲		30 - 39 歲		40 - 49 歲		50 - 59 歲		60 歲或以上	
	欣賞指數	誤差**	欣賞指數	誤差**	欣賞指數	誤差**	欣賞指數	誤差**	欣賞指數	誤差**	欣賞指數	誤差**	欣賞指數	誤差**
		認知率		認知率		認知率		認知率		認知率		認知率		認知率
1) 整體評分*	67.71	1.89 21.1%	66.06	5.06 23.7%	66.32	4.57 20.0%	65.00	4.53 20.2%	68.80	4.67 20.2%	66.29	4.37 21.1%	70.18	3.25 22.0%
2) 電視台*														
香港電台	71.12	1.28 28.8%	70.74	4.44 33.8%	71.93	2.73 29.5%	70.83	2.91 27.0%	71.11	2.97 26.9%	70.61	3.03 28.7%	71.24	2.68 29.2%
無綫電視	68.26	1.09 40.1%	68.45	2.64 47.8%	66.82	2.27 41.9%	65.53	3.01 40.8%	68.71	2.78 40.3%	68.76	2.42 39.0%	70.96	2.09 35.4%
有線電視	67.01	2.41 7.3%	61.76	6.57 6.6%	66.24	5.17 4.7%	65.48	4.96 7.8%	69.12	5.49 7.6%	63.42	5.80 7.5%	69.25	4.41 8.7%
亞洲電視	64.46	2.77 8.2%	56.69	6.07 6.7%	53.66	7.66 4.0%	58.17	7.23 5.2%	62.80	7.23 6.1%	62.38	6.24 9.0%	69.27	3.79 14.8%

\* 已撇除新聞財經報道的節目。

\*\* 為標準誤差。

表七：按被訪者學歷

	整體			學歷								
	欣賞指數	標準誤差	認知率	小學或以下			中學及預科			專上或以上		
欣賞指數				標準誤差	認知率	欣賞指數	標準誤差	認知率	欣賞指數	標準誤差	認知率	
<b>1) 整體評分*</b>	67.71	1.89	21.1%	68.80	5.20	21.6%	67.43	2.65	22.2%	66.96	3.04	19.5%
<b>3) 電視台*</b>												
香港電台	71.12	1.28	28.8%	70.52	3.91	27.1%	70.87	1.76	29.9%	71.37	2.33	28.3%
無綫電視	68.26	1.09	40.1%	71.76	2.53	38.1%	68.94	1.49	42.2%	65.54	2.03	38.4%
有線電視	67.01	2.41	7.3%	63.49	9.47	6.8%	66.80	3.42	8.2%	68.52	3.30	6.3%
亞洲電視	64.46	2.77	8.2%	69.46	4.90	14.4%	63.09	3.93	8.4%	62.42	4.49	5.2%

\* 已撇除新聞財經報道的節目。

表八：按被訪者職業

	整體			職業																	
				行政及專業人員			文職及服務行業人員			勞動工人			學生			家庭主婦			其他		
	欣賞指數	標準誤差	認知率	欣賞指數	標準誤差	認知率	欣賞指數	標準誤差	認知率	欣賞指數	標準誤差	認知率	欣賞指數	標準誤差	認知率	欣賞指數	標準誤差	認知率	欣賞指數	標準誤差	認知率
1) 整體評分*	67.71	1.89	21.1%	64.24	4.04	19.8%	65.88	4.55	19.8%	63.05	6.69	20.1%	66.46	4.48	23.1%	70.90	3.80	22.1%	68.85	3.67	22.2%
2) 電視台*																					
香港電台	71.12	1.28	28.8%	71.08	2.92	27.8%	71.09	2.98	26.7%	67.34	6.39	27.7%	71.22	3.36	34.0%	71.77	2.85	28.1%	70.82	2.97	29.6%
無綫電視	68.26	1.09	40.1%	65.82	2.10	38.5%	65.66	2.76	39.5%	66.70	4.56	36.8%	68.92	2.77	46.7%	71.14	2.28	44.2%	68.90	2.39	36.0%
有線電視	67.01	2.41	7.3%	67.29	4.06	7.4%	67.02	4.62	7.4%	45.00	6.54	6.4%	60.98	5.36	5.7%	71.13	5.09	7.6%	67.26	5.24	8.6%
亞洲電視	64.46	2.77	8.2%	52.75	7.08	5.4%	56.45	7.60	5.6%	60.57	7.95	9.3%	58.07	5.97	5.9%	69.57	4.99	8.7%	68.41	4.09	14.4%

\* 已撇除新聞財經報道的節目。

(三)時間序列分析

注意事項：由於各項全年平均數字是以節目為單位按年平均計算，而每個節目在季度調查出現的次數不同，因此，各項全年平均數字並不能由各個季度平均數字簡單推算。

表九：自2003年時間序列分析 – 綜合數表（共兩頁）

調查季度	2003年全年***		2004年全年		2005年全年		2006年全年		2007年全年		2008年全年	
樣本總數	8,465		8,443		8,392		8,418		8,635		8,472	
整體回應比率	68.4%		67.2%		64.2%		61.9%		67.3%		68.2%	
	欣賞指數	認知率	欣賞指數	認知率	欣賞指數	認知率	欣賞指數	欣賞指數	欣賞指數	認知率	欣賞指數	認知率
											68.86	68.86
<b>1) 整體評分*</b>	70.94	28.0%	69.81	25.7%	69.57	28.5%	68.80	27.6%	69.22	26.4%		
<b>2) 前列節目評分**</b>											75.30	75.30
首二十位節目	77.80	45.9%	77.66	44.5%	76.42	43.6%	76.87	46.0%	76.73	47.3%	76.57	76.57
首十位節目	78.65	59.2%	78.65	55.4%	77.64	45.5%	77.78	49.2%	78.00	63.2%	77.33	77.33
首五位節目	79.15	68.3%	79.06	60.2%	78.34	41.6%	78.53	60.0%	78.95	66.4%		

\* 已撇除新聞財經報道的節目。為方便比較，2009年之前的數據已作出相應調整，因此與過往發表的結果有所不同。此外，自2009年起，調查節目名額基本上由各台平均分配（各佔20個），並以提名方法建立節目名單，個別電視台合資格的節目數量不足除外，敬請注意。

\*\* 評分只計算認知率達5%或以上的非新聞財經報道的節目。

\*\*\* 由於篇幅所限，只顯示自2003年全年及之後的調查結果。



表九：自2003年時間序列分析 – 綜合數表 (續上頁)

調查季度	2009年全年		2010年全年		2011年全年		2012年第一季		2012年第二季		2012年第三季	
樣本總數	8,441		8,455		8,381		2,109		2,076		2,063	
整體回應比率	70.4%		68.4%		69.5%		67.7%		69.0%		68.8%	
	欣賞指數	認知率	欣賞指數	認知率	欣賞指數	認知率	欣賞指數	認知率	欣賞指數	認知率	欣賞指數	認知率
1) 整體評分*	69.31	28.5%	67.41	23.0%	66.84	23.64%	66.64	25.3%	66.26	24.9%	68.87	22.5%
2) 前列節目評分**												
首二十位節目	76.80	44.5%	76.39	43.6%	76.74	45.9%	73.45	40.4%	72.37	36.2%	74.81	33.3%
首十位節目	77.67	52.4%	77.15	56.0%	77.50	50.7%	76.00	57.8%	74.34	48.7%	76.76	42.6%
首五位節目	78.47	58.8%	77.64	54.4%	77.77	46.2%	77.34	62.4%	75.99	63.4%	77.53	58.1%
調查季度	2012年第四季		2013年第一季		2013年第二季		2013年第三季		2013年第四季及最新變化			
樣本總數	2,039		2,096		2,130		2,031		2,072			
整體回應比率	65.9%		68.6%		67.3%		67.0%		65.9%			
	欣賞指數	認知率	欣賞指數	認知率	欣賞指數	認知率	欣賞指數	認知率	欣賞指數	變化	認知率	變化
1) 整體評分*	67.28	25.8%	66.48	24.6%	66.84	23.9%	67.01	23.8%	67.71	+0.70	21.1%	-2.7%
2) 前列節目評分**												
首二十位節目	73.94	39.0%	73.47	40.0%	74.17	39.6%	73.83	33.3%	73.39	-0.44	38.3%	+5.0%
首十位節目	75.84	50.7%	75.64	55.2%	75.83	46.0%	75.49	48.5%	75.29	-0.20	45.3%	-3.2%
首五位節目	76.94	68.4%	76.55	58.1%	76.57	54.8%	76.34	38.5%	76.45	+0.11	58.2%	+19.7%

\* 已撤除新聞財經報道的節目。為方便比較，2009年之前的數據已作出相應調整，因此與過往發表的結果有所不同。此外，自2009年起，調查節目名額基本上由各台平均分配（各佔20個），並以提名方法建立節目名單，個別電視台合資格的節目數量不足除外，敬請注意。 \*\* 評分只計算認知率達5%或以上的非新聞財經報道的節目。\*\*\* 由於篇幅所限，只顯示自2003年全年及之後的調查結果。

表十：自 2003 年時間序列分析（按電視台分類）－綜合數表（共三頁）

調查季度	2003年全年***		2004年全年		2005年全年		2006年全年		2007年全年	
樣本總數	8,465		8,443		8,392		8,418		8,635	
整體回應比率	68.4%		67.2%		64.2%		61.9%		67.3%	
	欣賞指數	認知率	欣賞指數	認知率	欣賞指數	認知率	欣賞指數	認知率	欣賞指數	認知率
<b>1) 整體*</b>										
香港電台	73.88	27.8%	72.76	24.0%	72.44	22.8%	72.10	27.7%	72.31	26.7%
無綫電視	70.04	39.8%	68.52	37.4%	67.99	46.7%	68.19	45.1%	68.85	45.4%
有線電視	68.76	5.8%	68.98	6.4%	69.65	5.6%	68.15	5.6%	69.10	5.6%
亞洲電視	71.07	21.7%	69.51	21.9%	68.25	21.8%	67.36	16.7%	67.09	17.0%
<b>2) 首十個節目**</b>										
香港電台	77.59	52.1%	77.33	42.3%	75.83	38.6%	76.68	44.0%	76.35	40.7%
無綫電視	77.55	55.4%	77.07	58.2%	76.24	55.6%	76.45	51.6%	77.06	57.0%
有線電視	72.10	6.7%	71.68	7.2%	72.30	9.7%	71.30	7.4%	71.92	9.5%
亞洲電視	75.99	30.8%	74.21	30.7%	73.50	27.1%	73.49	22.0%	72.74	19.7%
<b>3) 首五個節目**</b>										
香港電台	78.35	53.4%	78.02	52.2%	76.73	42.8%	77.19	48.7%	77.43	48.0%
無綫電視	78.95	65.0%	78.69	59.3%	77.81	55.3%	78.36	60.3%	78.55	71.5%
有線電視	73.71	7.5%	73.15	6.7%	74.43	8.3%	72.70	8.4%	72.94	9.4%
亞洲電視	76.79	24.2%	75.54	35.9%	74.94	28.5%	74.62	21.8%	73.56	22.7%
<b>4) 首三個節目**</b>										
香港電台	78.68	61.9%	78.44	54.0%	77.43	52.4%	77.38	46.3%	78.00	46.2%
無綫電視	79.23	68.7%	78.89	70.6%	78.54	56.1%	79.27	65.7%	79.12	71.7%
有線電視	74.74	8.7%	74.34	6.6%	75.06	8.5%	73.23	10.1%	73.18	10.4%
亞洲電視	77.01	17.7%	76.57	36.1%	75.82	25.6%	75.31	25.9%	73.73	16.1%

\* 已撇除新聞財經報道的節目。為方便比較，2009 年之前的數據已作出相應調整，因此與過往發表的結果有所不同。此外，自 2009 年起，調查節目名額基本上由各台平均分配（各佔 20 個），並以提名方法建立節目名單，個別電視台合資格的節目數量不足除外，敬請注意。 \*\* 評分只計算認知率達 5% 或以上的非新聞財經報道的節目。\*\*\* 由於篇幅所限，只顯示自 2003 年全年及之後的調查結果。# 有線電視於 2001 年只有 9 個非新聞財經報道節目之認知率為 5% 或以上，因此首十位的平均欣賞指數及認知率皆以該 9 個節目計算。

表十：自 2003 年時間序列分析（按電視台分類）－綜合數表（續上頁）

調查季度	2008年全年		2009年全年		2010年全年		2011年全年		2012年第一季		2012年第二季	
樣本總數	8,472		8,441		8,455		8,381		2,109		2,076	
整體回應比率	68.2%		70.4%		68.4%		69.5%		67.7%		69.0%	
	欣賞指數	欣賞指數	欣賞指數	認知率	欣賞指數	認知率	欣賞指數	認知率	欣賞指數	認知率	欣賞指數	認知率
<b>1) 整體*</b>												
香港電台	71.55	28.1%	72.08	27.5%	70.82	26.0%	71.39	24.7%	71.30	33.6%	69.12	26.4%
無綫電視	68.20	48.6%	68.37	48.9%	65.99	45.2%	68.41	46.4%	66.47	44.2%	65.35	45.9%
有線電視	67.89	6.5%	68.91	9.7%	66.57	6.4%	67.27	6.5%	64.95	7.4%	65.71	7.6%
亞洲電視	67.78	16.4%	66.99	17.2%	65.77	13.3%	66.49	15.8%	63.83	15.8%	64.86	19.8%
<b>2) 首十個節目**</b>												
香港電台	76.91	42.9%	76.99	39.2%	76.84	42.3%	77.25	41.2%	74.97	45.2%	72.66	35.9%
無綫電視	76.85	49.2%	76.18	54.5%	74.78	55.4%	75.25	56.6%	70.15	53.9%	69.05	42.7%
有線電視	72.72	10.2%	71.86	8.0%	72.06	6.9%	72.23	7.8%	67.12	9.3%	67.83	9.6%
亞洲電視	73.82	21.4%	73.10	17.1%	72.86	20.8%	73.55	25.5%	67.01	21.7%	67.47	21.5%
<b>3) 首五個節目**</b>												
香港電台	77.86	47.1%	77.72	40.8%	77.49	48.6%	77.77	46.2%	77.03	55.6%	74.78	49.3%
無綫電視	78.48	64.0%	77.55	61.8%	76.57	63.0%	76.72	59.4%	73.14	58.1%	72.20	63.4%
有線電視	73.50	11.0%	72.85	7.5%	74.04	6.5%	73.89	6.6%	68.85	9.2%	70.40	10.3%
亞洲電視	74.66	26.9%	74.13	20.1%	74.57	21.8%	74.66	27.3%	69.22	21.8%	69.92	19.4%
<b>4) 首三個節目**</b>												
香港電台	78.15	58.1%	78.11	48.3%	77.84	54.0%	77.82	43.8%	78.09	56.5%	75.52	54.1%
無綫電視	78.96	62.7%	78.27	76.1%	77.07	66.7%	77.19	70.9%	75.52	70.4%	74.54	73.7%
有線電視	73.81	12.3%	73.49	6.7%	75.33	3.7%	74.53	6.6%	69.78	9.8%	71.05	10.4%
亞洲電視	75.07	28.9%	74.46	19.1%	75.08	22.3%	75.34	30.9%	70.01	21.1%	71.03	21.8%

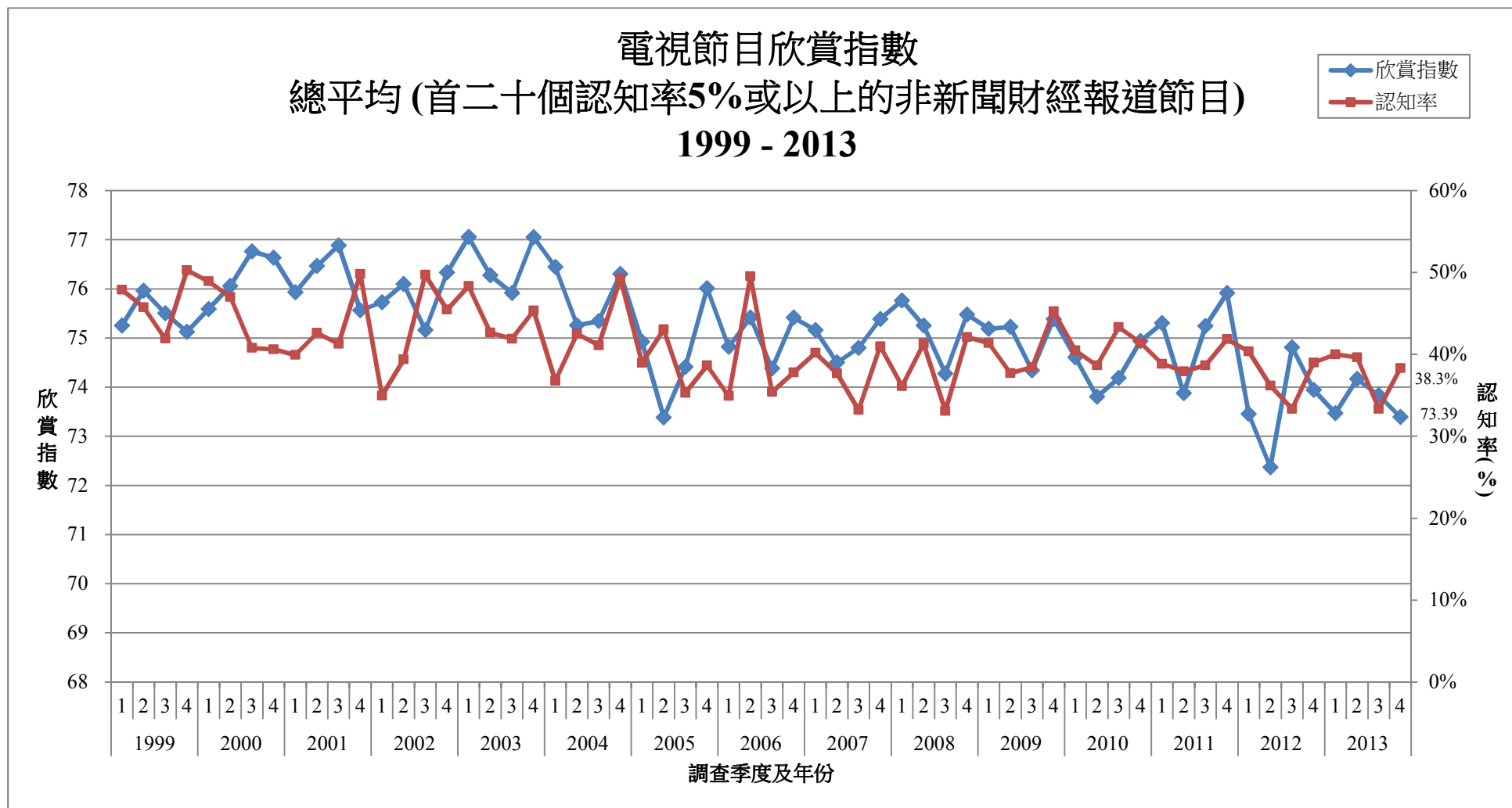
\* 已撇除新聞財經報道的節目。為方便比較，2009 年之前的數據已作出相應調整，因此與過往發表的結果有所不同。此外，自 2009 年起，調查節目名額基本上由各台平均分配（各佔 20 個），並以提名方法建立節目名單，個別電視台合資格的節目數量不足除外，敬請注意。  
 \*\* 評分只計算認知率達 5% 或以上的非新聞財經報道的節目。

表十：自 2003 年時間序列分析（按電視台分類）－ 綜合數表（續上頁）

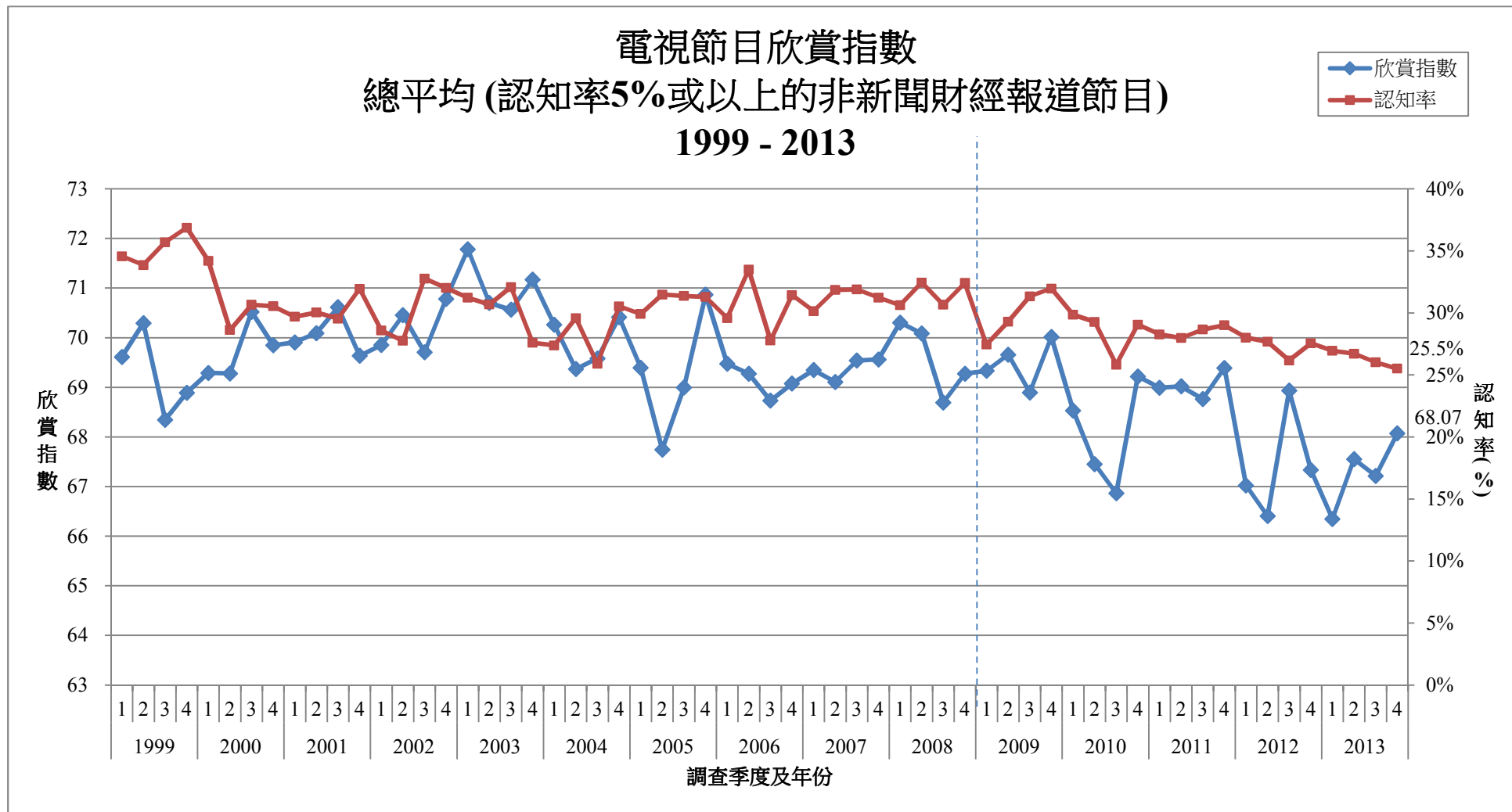
調查季度	2012年第三季		2012年第四季		2013年第一季		2013年第二季		2013年第三季		2013年第四季及最新變化			
樣本總數	2,063		2,039		2,096		2,130		2,031		2,072			
整體回應比率	68.8%		65.9%		68.6%		67.3%		67.0%		65.9%			
	欣賞指數	認知率	欣賞指數	認知率	欣賞指數	認知率	欣賞指數	認知率	欣賞指數	認知率	欣賞指數	變化	認知率	變化
<b>1) 整體*</b>														
香港電台	73.07	29.6%	70.81	32.2%	71.02	33.6%	71.54	27.0%	72.40	28.9%	71.12	-1.28	28.8%	-0.1%
無綫電視	67.75	41.1%	67.93	47.1%	66.99	44.3%	67.75	46.1%	67.20	46.1%	68.26	+1.06	40.1%	-6.0%
有線電視	69.10	7.2%	68.48	7.6%	67.07	7.2%	65.12	7.5%	65.63	7.2%	67.01	+1.38	7.3%	+0.1%
亞洲電視	65.57	12.1%	61.88	16.1%	60.85	13.4%	62.94	14.8%	62.80	12.8%	64.46	+1.66	8.2%	-4.6%
<b>2) 首十個節目**</b>														
香港電台	76.55	36.3%	73.96	42.6%	74.30	45.4%	74.25	40.4%	74.92	32.6%	73.85	-1.07	35.7%	+3.1%
無綫電視	70.94	45.3%	71.96	57.9%	71.27	49.5%	72.40	51.8%	70.93	58.1%	72.21	+1.28	49.4%	-8.7%
有線電視	69.43	9.5%	70.99	8.5%	68.21	9.4%	68.57	9.4%	67.62	8.0%	68.07	+0.45	10.7%	+2.7%
亞洲電視	67.90	14.0%	66.06	18.9%	65.97	14.6%	68.31	17.4%	66.51	11.3%	66.19	-0.32	11.0%	-0.3%
<b>3) 首五個節目**</b>														
香港電台	77.53	58.1%	76.64	60.8%	76.15	53.5%	76.08	48.9%	76.34	38.5%	75.33	-1.01	41.2%	+2.7%
無綫電視	72.59	53.3%	74.61	55.4%	74.19	53.9%	74.82	60.9%	73.83	55.0%	74.96	+1.13	49.2%	-5.8%
有線電視	70.99	9.0%	72.68	8.1%	70.29	10.6%	70.25	7.2%	69.66	9.0%	69.96	+0.30	8.8%	-0.2%
亞洲電視	70.03	13.4%	69.28	21.7%	69.81	14.5%	71.69	16.2%	68.24	13.2%	67.90	-0.34	13.4%	+0.2%
<b>4) 首三個節目**</b>														
香港電台	78.07	61.6%	77.58	67.4%	77.03	52.7%	76.56	48.2%	76.67	44.3%	76.00	-0.67	57.6%	+13.3%
無綫電視	73.53	65.7%	75.52	63.0%	75.75	70.0%	75.80	62.3%	74.82	73.5%	76.38	+1.56	63.1%	-10.4%
有線電視	71.82	10.0%	73.53	6.5%	71.28	9.4%	71.28	8.5%	71.07	9.0%	70.72	-0.35	9.3%	+0.3%
亞洲電視	71.35	14.2%	71.38	26.3%	70.35	16.8%	73.66	14.8%	68.51	11.9%	68.72	+0.21	14.7%	+2.8%

\* 已撤除新聞財經報道的節目。為方便比較，2009 年之前的數據已作出相應調整，因此與過往發表的結果有所不同。此外，自 2009 年起，調查節目名額基本上由各台平均分配（各佔 20 個），並以提名方法建立節目名單，個別電視台合資格的節目數量不足除外，敬請注意。 \*\* 評分只計算認知率達 5% 或以上的非新聞財經報道的節目。

圖一：時序分析 - 總平均欣賞指數及認知率-- (首二十個認知率 5%或以上的非新聞財經報道節目)

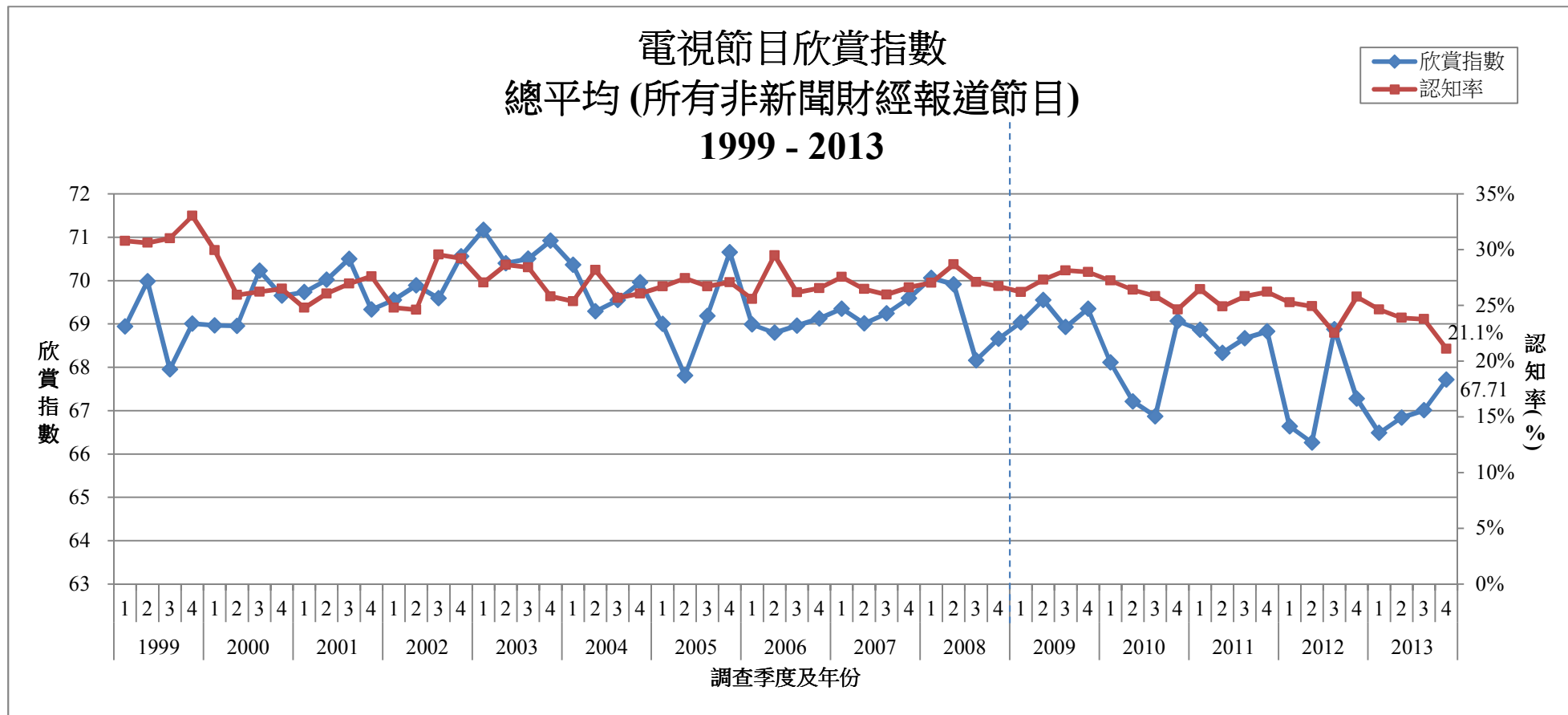


圖二：時序分析 - 總平均欣賞指數及認知率-- (認知率5%或以上的非新聞財經報道節目)



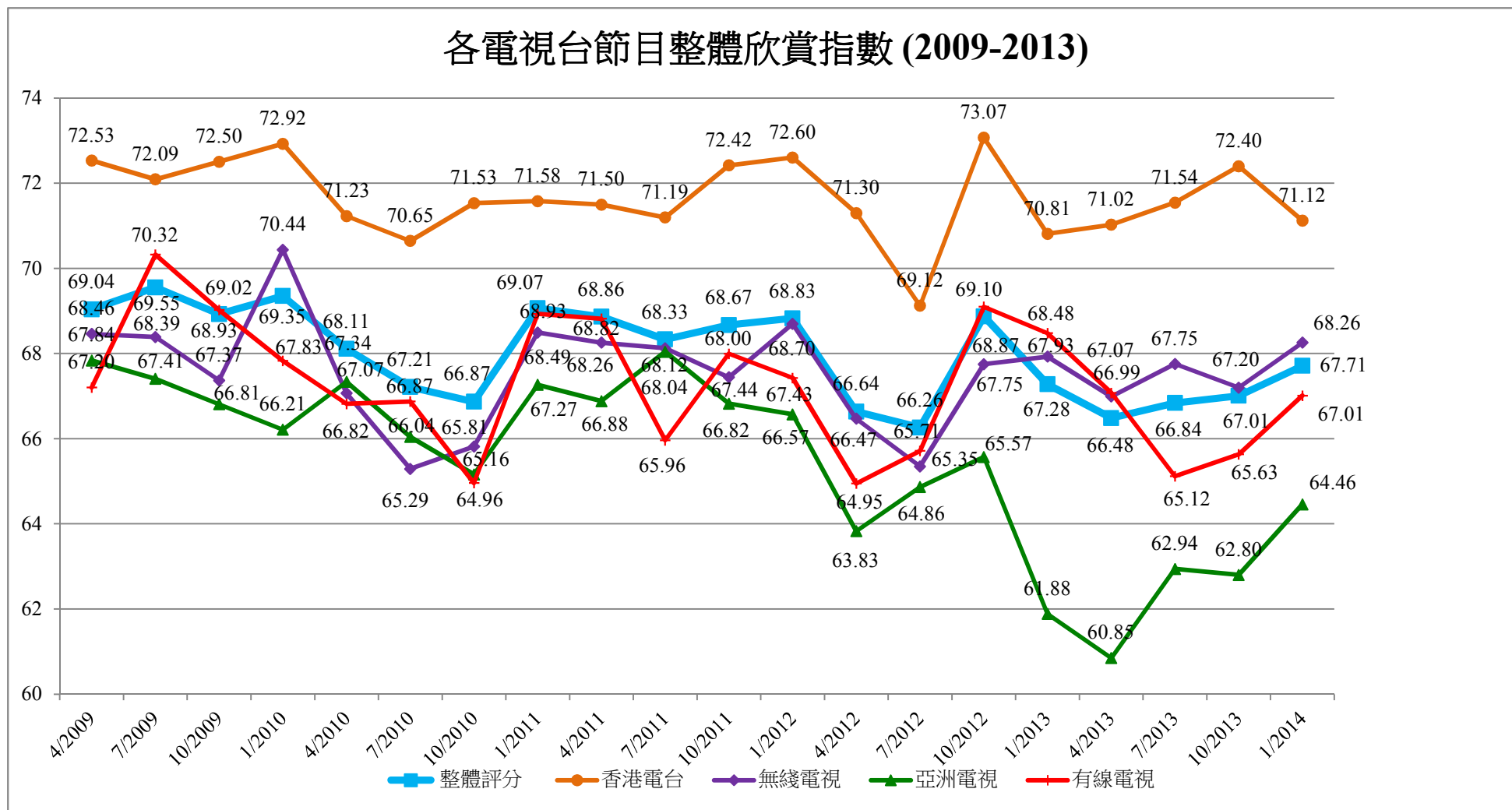
# 2009年開始，四間電視台各佔20個非新聞財經報道電視節目名額，方法沿用至今。由於2009年前的調查方法不同，因此結果不應直接比較。

圖三：時序分析 - 總平均欣賞指數及認知率--（所有非新聞財經報道節目）



# 2009年開始，四間電視台各佔20個非新聞財經報道電視節目名額，方法沿用至今。由於2009年前的調查方法不同，因此結果不應直接比較。

圖四：時序分析 – 各電視台節目整體欣賞指數





圖五：時序分析 - 新聞財經報道節目整體欣賞指數

