

調查結果

(一) 整體結果

第三階段的「2013 電視節目欣賞指數調查」結果顯示，被評分的 80 個非新聞財經報道節目所獲得的總平均欣賞指數*為 67.01 分，平均認知率（即評分人數／收看電視總人數）為 23.8%（見表一及表二）。以認知率 5%或以上的非新聞財經報道節目計，本階段欣賞指數排名最高的 20 個節目順序為：

- 一. 鏗鏘集 (港台)
- 二. 天下父母心 (港台)
- 三. 毒海論浮生 (港台)
- 四. 海底交易 (港台)
- 五. 沒有牆的世界 IV (港台)
- 六. 星期日/二檔案 (無綫)
- 七. 申訴 (港台)
- 八. 新聞透視 (無綫)
- 九. 衝上雲霄 II (無綫)
- 十. 警訊 (港台)
- 十一. 童夢童心 (港台)
- 十二. 塔斯曼尼亞的日與夜 (無綫 J2)
- 十三. 中國故事 (港台)
- 十四. 反斗普通話 (港台)
- 十五. 人文風景 (港台)
- 十六. 香港故事 (港台)
- 十七. 代代接班人(無綫)
- 十八. 樓盤傳真 (有線)
- 十九. 小事大意義細說 5 分鐘 (有線)
- 二十. 漫遊百科 (港台)

以上 20 個節目當中，香港電台製作的節目有 13 個，而由無綫電視及有線電視製作的分別佔 5 及 2 個。以上 20 個節目的平均欣賞指數為 73.83 分，平均認知率為 33.3%。

* 自 2009 年開始，此節目總欣賞指數已不包括新聞財經報道的節目。

表一 a : 按欣賞指數排列 (認知率 5%或以上的非新聞財經報道節目)

| | 電視節目名稱 | 欣賞指數 | 標準誤差 | 評分人數/ 收看電視 總人數 | 比較 上一階段 欣賞指數 |
|-----|----------------------------|--------------|------|----------------------|--------------------|
| 1. | 鏗鏘集(港台) | 76.93 | 0.48 | 73.2% | -0.31 |
| 2. | 天下父母心(港台) | 76.67 | 0.98 | 24.9% | -- |
| 3. | 毒海論浮生(港台) | 76.39 | 0.69 | 35.0% | -- |
| 4. | 海底交易(港台) | 76.04 | 0.94 | 22.6% | -- |
| 5. | 沒有牆的世界 IV(港台) | 75.66 | 0.73 | 36.8% | -- |
| 6. | 星期日/二檔案(無綫) | 75.33 | 0.50 | 66.4% | -1.74 |
| 7. | 申訴(港台) | 75.13 | 0.93 | 19.3% | -- |
| 8. | 新聞透視(無綫) | 75.00 | 0.49 | 78.2% | -0.56 |
| 9. | 衝上雲霄 II(無綫) | 74.13 | 0.64 | 75.9% | -- |
| 10. | 警訊(港台) | 73.58 | 0.68 | 53.0% | -2.54 |
| 11. | 童夢童心(港台) | 73.51 | 1.13 | 12.9% | -- |
| 12. | 塔斯曼尼亞的日與夜(無綫 J2) | 72.95 | 0.81 | 30.5% | -- |
| 13. | 中國故事(港台) | 72.72 | 1.58 | 11.3% | -- |
| 14. | 反斗普通話(港台) | 72.61 | 0.84 | 37.2% | -- |
| 15. | 人文風景(港台) | 72.33 | 1.97 | 6.3% | -- |
| 16. | 香港故事(港台) | 72.31 | 0.81 | 33.2% | -- |
| 17. | 代代接班人(無綫) | 71.75 | 1.02 | 23.7% | -- |
| 18. | 樓盤傳真(有線) | 71.33 | 1.30 | 14.2% | +0.46 |
| 19. | 小事大意義細說 5 分鐘(有線) | 71.21 | 2.07 | 6.2% | -2.32 |
| 20. | 漫遊百科(港台) | 71.11 | 2.13 | 5.8% | -- |
| 21. | 快樂地球(有線) | 70.66 | 1.69 | 6.5% | +2.21 |
| 22. | 體育的風采(港台) | 70.46 | 1.05 | 20.4% | -- |
| 23. | 議事論事(港台) | 70.41 | 0.65 | 51.1% | -0.61 |
| 24. | 愛·回家(無綫) | 70.20 | 0.62 | 77.1% | -2.58 |
| 25. | 財經透視(無綫) | 69.18 | 0.66 | 52.3% | +0.51 |
| 26. | 香港脊髓損傷基金會八周年慈善籌款晚會 (亞視) | 69.06 | 3.19 | 5.6% | -- |
| 27. | 城市論壇(港台) | 68.98 | 0.67 | 58.0% | +0.66 |
| 28. | 左右紅藍綠(港台) | 68.45 | 0.91 | 32.3% | -- |
| 29. | Hot Topic/時事追擊(亞視) | 68.34 | 1.50 | 15.1% | -2.17 |
| 30. | 星期五/六主場(港台) | 68.20 | 1.09 | 26.1% | -- |
| 31. | 傳奇 40 年-李小龍(亞視) | 68.14 | 1.56 | 14.9% | -- |
| 32. | 國家級非物質文化遺產孟蘭勝會(亞視) | 68.12 | 1.66 | 10.2% | -- |
| 33. | 安樂蝸(無綫 J2) | 67.75 | 0.78 | 42.3% | +0.22 |
| 34. | 交易所直播室(有線) | 67.63 | 1.79 | 9.6% | +0.90 |
| 35. | ATV2013 感動香港每週人物推選(亞視) | 67.57 | 1.38 | 20.4% | -0.84 |
| 36. | 至 FIT 男女(有線) | 67.46 | 2.11 | 8.3% | -0.67 |
| 37. | 國際財經視野(亞視) | 67.37 | 1.59 | 13.6% | -1.68 |
| 38. | 華爾街速遞(有線) | 67.23 | 2.12 | 6.8% | +0.29 |
| 39. | 財經即時睇(有線) | 66.90 | 1.89 | 11.0% | +0.04 |
| 40. | 千奇百趣玩 FREE D(無綫) | 66.79 | 0.80 | 49.2% | -- |

| | 電視節目名稱 | 欣賞指數 | 標準誤差 | 評分人數/ 收看電視 總人數 | 比較 上一階段 欣賞指數 |
|-----|----------------------------------|--------------|------|----------------------|--------------------|
| 41. | 東張西望(無綫) | 66.20 | 0.63 | 85.3% | -0.05 |
| 42. | 好想藝術(港台) | 65.77 | 1.37 | 15.6% | -- |
| 43. | 文化廣場(無綫) | 65.57 | 1.25 | 14.2% | -- |
| 44. | 拉近文化(有線) | 65.34 | 2.22 | 6.1% | -3.62 |
| 45. | 通識小學堂(亞視) | 65.09 | 1.77 | 12.1% | -- |
| 46. | 度身訂造旅行團(無綫) | 65.04 | 0.89 | 42.0% | -- |
| 47. | 情逆三世緣(無綫) | 64.39 | 0.73 | 59.4% | -- |
| 48. | 傑出潮商系列(亞視) | 64.30 | 2.20 | 7.2% | -- |
| 49. | Money Café(有線) | 64.25 | 2.39 | 5.1% | -0.88 |
| 50. | 今日觀點(有線) | 64.19 | 2.26 | 5.7% | +3.51 |
| 51. | 星動亞洲(亞視) | 63.89 | 2.44 | 6.1% | +5.96 |
| 52. | 娛樂新聞報道(無綫 J2) | 63.70 | 0.86 | 38.7% | -0.85 |
| 53. | 都市閒情(無綫) | 63.69 | 0.81 | 41.0% | -- |
| 54. | 手牽手慶回歸獻愛心系列活動啟動禮(亞視) | 63.17 | 2.82 | 7.3% | -- |
| 55. | 娛樂頭條(無綫) | 63.09 | 0.88 | 46.0% | -- |
| 56. | 快樂長門人(無綫) | 63.05 | 1.02 | 41.2% | -1.21 |
| 57. | 怪談(有線) | 63.05 | 1.96 | 8.4% | +1.58 |
| 58. | 文化新領域(無綫) | 62.96 | 1.57 | 12.6% | -2.65 |
| 59. | 金錢世界(亞視) | 62.85 | 1.46 | 18.9% | -2.17 |
| 60. | 娛樂新聞(有線) | 62.79 | 1.27 | 20.1% | -3.00 |
| 61. | 高志森微博(亞視) | 62.57 | 1.22 | 25.7% | +1.63 |
| 62. | 品味珠三角 3(亞視) | 61.97 | 2.05 | 10.9% | -- |
| 63. | 激優一族(無綫) | 61.91 | 1.42 | 15.5% | -- |
| 64. | 與星光同行(亞視) | 61.60 | 2.01 | 12.5% | -3.01 |
| 65. | 音樂工房(無綫 J2) | 61.30 | 0.99 | 30.7% | +0.86 |
| 66. | 星級會客室(有線) | 60.21 | 1.68 | 12.4% | -2.13 |
| 67. | 把酒當歌(亞視) | 59.43 | 1.34 | 25.5% | -3.83 |
| 68. | 微播天下(亞視) | 57.42 | 1.63 | 19.3% | -2.41 |
| 69. | ATV 亞洲小姐競選 25 週年之亞姐百人 II (亞視) | 57.27 | 2.46 | 9.6% | +3.51 |
| 70. | 亞洲大學堂(亞視) | 56.22 | 2.59 | 7.0% | +1.37 |
| 71. | 亞洲政策組-港人不能治港?(亞視) | 56.01 | 2.60 | 8.1% | -1.89 |
| 72. | ATV2013 亞洲小姐華北賽區總決賽(亞視) | 55.60 | 3.60 | 5.7% | -0.31 |
| | | | | | |
| | 平均數 (72個節目) | 67.22 | 1.43 | 26.0% | |
| | 總平均數 (80個節目) | 67.01 | 1.63 | 23.8% | |

表一 b : 按欣賞指數排列 (認知率低於 5% 的非新聞財經報道節目)

| | 電視節目名稱 | 欣賞指數 | 標準誤差 | 評分人數/ 收看電視 總人數 | 比較 上一階段 欣賞指數 |
|----|--------------------|--------------|------|----------------------|--------------------|
| 1. | 燃眉時刻(港台) | 70.70 | 2.92 | 3.9% | -- |
| 2. | 周日不講理(有線) | 70.24 | 2.31 | 4.3% | +7.65 |
| 3. | 繼續寵愛(有線) | 67.32 | 3.04 | 4.3% | -- |
| 4. | 開市埋位(有線) | 66.60 | 3.15 | 3.2% | -2.85 |
| 5. | 食德好·林一峰 X 孖人廚房(有線) | 65.09 | 2.43 | 4.3% | +1.10 |
| 6. | 掃毒大家庭(有線) | 64.04 | 3.95 | 3.4% | +4.78 |
| 7. | 1 級重案-大查犯(有線) | 62.89 | 4.09 | 2.9% | -- |
| 8. | 星二代捱世界(有線) | 54.17 | 5.67 | 1.8% | -- |
| | | | | | |
| | 平均數 (8個節目) | 65.13 | 3.45 | 3.5% | |
| | 總平均數 (80個節目) | 67.01 | 1.63 | 23.8% | |

表一 c：按欣賞指數排列（所有非新聞財經報道節目，包括認知率低於 5%的節目）

| | 電視節目名稱 | 欣賞指數 | 標準誤差 | 評分人數/ 收看電視 總人數 | 比較 上一階段 欣賞指數 |
|-----|----------------------------|--------------|------|----------------------|--------------------|
| 1. | 鏗鏘集(港台) | 76.93 | 0.48 | 73.2% | -0.31 |
| 2. | 天下父母心(港台) | 76.67 | 0.98 | 24.9% | -- |
| 3. | 毒海論浮生(港台) | 76.39 | 0.69 | 35.0% | -- |
| 4. | 海底交易(港台) | 76.04 | 0.94 | 22.6% | -- |
| 5. | 沒有牆的世界 IV(港台) | 75.66 | 0.73 | 36.8% | -- |
| 6. | 星期日/二檔案(無綫) | 75.33 | 0.50 | 66.4% | -1.74 |
| 7. | 申訴(港台) | 75.13 | 0.93 | 19.3% | -- |
| 8. | 新聞透視(無綫) | 75.00 | 0.49 | 78.2% | -0.56 |
| 9. | 衝上雲霄 II(無綫) | 74.13 | 0.64 | 75.9% | -- |
| 10. | 警訊(港台) | 73.58 | 0.68 | 53.0% | -2.54 |
| 11. | 童夢童心(港台) | 73.51 | 1.13 | 12.9% | -- |
| 12. | 塔斯曼尼亞的日與夜(無綫 J2) | 72.95 | 0.81 | 30.5% | -- |
| 13. | 中國故事(港台) | 72.72 | 1.58 | 11.3% | -- |
| 14. | 反斗普通話(港台) | 72.61 | 0.84 | 37.2% | -- |
| 15. | 人文風景(港台) | 72.33 | 1.97 | 6.3% | -- |
| 16. | 香港故事(港台) | 72.31 | 0.81 | 33.2% | -- |
| 17. | 代代接班人(無綫) | 71.75 | 1.02 | 23.7% | -- |
| 18. | 樓盤傳真(有線) | 71.33 | 1.30 | 14.2% | +0.46 |
| 19. | 小事大意義細說 5 分鐘(有線) | 71.21 | 2.07 | 6.2% | -2.32 |
| 20. | 漫遊百科(港台) | 71.11 | 2.13 | 5.8% | -- |
| 21. | 燃眉時刻(港台) | 70.70 | 2.92 | 3.9% | -- |
| 22. | 快樂地球(有線) | 70.66 | 1.69 | 6.5% | +2.21 |
| 23. | 體育的風采(港台) | 70.46 | 1.05 | 20.4% | -- |
| 24. | 議事論事(港台) | 70.41 | 0.65 | 51.1% | -0.61 |
| 25. | 周日不講理(有線) | 70.24 | 2.31 | 4.3% | +7.65 |
| 26. | 愛·回家(無綫) | 70.20 | 0.62 | 77.1% | -2.58 |
| 27. | 財經透視(無綫) | 69.18 | 0.66 | 52.3% | +0.51 |
| 28. | 香港脊髓損傷基金會八周年慈善籌款晚會 (亞視) | 69.06 | 3.19 | 5.6% | -- |
| 29. | 城市論壇(港台) | 68.98 | 0.67 | 58.0% | +0.66 |
| 30. | 左右紅藍綠(港台) | 68.45 | 0.91 | 32.3% | -- |
| 31. | Hot Topic/時事追擊(亞視) | 68.34 | 1.50 | 15.1% | -2.17 |
| 32. | 星期五/六主場(港台) | 68.20 | 1.09 | 26.1% | -- |
| 33. | 傳奇 40 年-李小龍(亞視) | 68.14 | 1.56 | 14.9% | -- |
| 34. | 國家級非物質文化遺產孟蘭勝會(亞視) | 68.12 | 1.66 | 10.2% | -- |
| 35. | 安樂蝸(無綫 J2) | 67.75 | 0.78 | 42.3% | +0.22 |
| 36. | 交易所直播室(有線) | 67.63 | 1.79 | 9.6% | +0.90 |
| 37. | ATV2013 感動香港每週人物推選(亞視) | 67.57 | 1.38 | 20.4% | -0.84 |
| 38. | 至 FIT 男女(有線) | 67.46 | 2.11 | 8.3% | -0.67 |
| 39. | 國際財經視野(亞視) | 67.37 | 1.59 | 13.6% | -1.68 |
| 40. | 繼續寵愛(有線) | 67.32 | 3.04 | 4.3% | -- |

| | 電視節目名稱 | 欣賞指數 | 標準誤差 | 評分人數/ 收看電視 總人數 | 比較 上一階段 欣賞指數 |
|-----|----------------------------------|--------------|-------------|----------------------|--------------------|
| 41. | 華爾街速遞(有線) | 67.23 | 2.12 | 6.8% | +0.29 |
| 42. | 財經即時睇(有線) | 66.90 | 1.89 | 11.0% | +0.04 |
| 43. | 千奇百趣玩 FREE D(無綫) | 66.79 | 0.80 | 49.2% | -- |
| 44. | 開市埋位(有線) | 66.60 | 3.15 | 3.2% | -2.85 |
| 45. | 東張西望(無綫) | 66.20 | 0.63 | 85.3% | -0.05 |
| 46. | 好想藝術(港台) | 65.77 | 1.37 | 15.6% | -- |
| 47. | 文化廣場(無綫) | 65.57 | 1.25 | 14.2% | -- |
| 48. | 拉近文化(有線) | 65.34 | 2.22 | 6.1% | -3.62 |
| 49. | 通識小學堂(亞視) | 65.09 | 1.77 | 12.1% | -- |
| 50. | 食德好·林一峰 X 孖人廚房(有線) | 65.09 | 2.43 | 4.3% | +1.10 |
| 51. | 度身訂造旅行團(無綫) | 65.04 | 0.89 | 42.0% | -- |
| 52. | 情逆三世緣(無綫) | 64.39 | 0.73 | 59.4% | -- |
| 53. | 傑出潮商系列(亞視) | 64.30 | 2.20 | 7.2% | -- |
| 54. | Money Café(有線) | 64.25 | 2.39 | 5.1% | -0.88 |
| 55. | 今日觀點(有線) | 64.19 | 2.26 | 5.7% | +3.51 |
| 56. | 掃毒大家庭(有線) | 64.04 | 3.95 | 3.4% | +4.78 |
| 57. | 星動亞洲(亞視) | 63.89 | 2.44 | 6.1% | +5.96 |
| 58. | 娛樂新聞報道(無綫 J2) | 63.70 | 0.86 | 38.7% | -0.85 |
| 59. | 都市閒情(無綫) | 63.69 | 0.81 | 41.0% | -- |
| 60. | 手牽手慶回歸獻愛心系列活動啟動禮(亞視) | 63.17 | 2.82 | 7.3% | -- |
| 61. | 娛樂頭條(無綫) | 63.09 | 0.88 | 46.0% | -- |
| 62. | 快樂長門人(無綫) | 63.05 | 1.02 | 41.2% | -1.21 |
| 63. | 怪談(有線) | 63.05 | 1.96 | 8.4% | +1.58 |
| 64. | 文化新領域(無綫) | 62.96 | 1.57 | 12.6% | -2.65 |
| 65. | 1 級重案-大查犯(有線) | 62.89 | 4.09 | 2.9% | -- |
| 66. | 金錢世界(亞視) | 62.85 | 1.46 | 18.9% | -2.17 |
| 67. | 娛樂新聞(有線) | 62.79 | 1.27 | 20.1% | -3.00 |
| 68. | 高志森微博(亞視) | 62.57 | 1.22 | 25.7% | +1.63 |
| 69. | 品味珠三角 3(亞視) | 61.97 | 2.05 | 10.9% | -- |
| 70. | 激優一族(無綫) | 61.91 | 1.42 | 15.5% | -- |
| 71. | 與星光同行(亞視) | 61.60 | 2.01 | 12.5% | -3.01 |
| 72. | 音樂工房(無綫 J2) | 61.30 | 0.99 | 30.7% | +0.86 |
| 73. | 星級會客室(有線) | 60.21 | 1.68 | 12.4% | -2.13 |
| 74. | 把酒當歌(亞視) | 59.43 | 1.34 | 25.5% | -3.83 |
| 75. | 微播天下(亞視) | 57.42 | 1.63 | 19.3% | -2.41 |
| 76. | ATV 亞洲小姐競選 25 週年之亞姐百人 II (亞視) | 57.27 | 2.46 | 9.6% | +3.51 |
| 77. | 亞洲大學堂(亞視) | 56.22 | 2.59 | 7.0% | +1.37 |
| 78. | 亞洲政策組-港人不能治港?(亞視) | 56.01 | 2.60 | 8.1% | -1.89 |
| 79. | ATV2013 亞洲小姐華北賽區總決賽(亞視) | 55.60 | 3.60 | 5.7% | -- |
| 80. | 星二代捱世界(有線) | 54.17 | 5.67 | 1.8% | -- |
| | 總平均數 (80個節目) | 67.01 | 1.63 | 23.8% | |

表二：按認知率排列（非新聞財經報道節目）

| | 電視節目名稱 | 欣賞指數 | 標準誤差 | 評分人數/ 收看電視 總人數 | 比較 上一階段 欣賞指數 |
|-----|------------------------|-------|------|----------------------|--------------------|
| 1. | 東張西望(無綫) | 66.20 | 0.63 | 85.3% | -0.05 |
| 2. | 新聞透視(無綫) | 75.00 | 0.49 | 78.2% | -0.56 |
| 3. | 愛·回家(無綫) | 70.20 | 0.62 | 77.1% | -2.58 |
| 4. | 衝上雲霄 II(無綫) | 74.13 | 0.64 | 75.9% | -- |
| 5. | 鏗鏘集(港台) | 76.93 | 0.48 | 73.2% | -0.31 |
| 6. | 星期日/二檔案(無綫) | 75.33 | 0.50 | 66.4% | -1.74 |
| 7. | 情逆三世緣(無綫) | 64.39 | 0.73 | 59.4% | -- |
| 8. | 城市論壇(港台) | 68.98 | 0.67 | 58.0% | +0.66 |
| 9. | 警訊(港台) | 73.58 | 0.68 | 53.0% | -2.54 |
| 10. | 財經透視(無綫) | 69.18 | 0.66 | 52.3% | +0.51 |
| 11. | 議事論事(港台) | 70.41 | 0.65 | 51.1% | -0.61 |
| 12. | 千奇百趣玩 FREE D(無綫) | 66.79 | 0.80 | 49.2% | -- |
| 13. | 娛樂頭條(無綫) | 63.09 | 0.88 | 46.0% | -- |
| 14. | 安樂蝸(無綫 J2) | 67.75 | 0.78 | 42.3% | +0.22 |
| 15. | 度身訂造旅行團(無綫) | 65.04 | 0.89 | 42.0% | -- |
| 16. | 快樂長門人(無綫) | 63.05 | 1.02 | 41.2% | -1.21 |
| 17. | 都市閒情(無綫) | 63.69 | 0.81 | 41.0% | -- |
| 18. | 娛樂新聞報道(無綫 J2) | 63.70 | 0.86 | 38.7% | -0.85 |
| 19. | 反斗普通話(港台) | 72.61 | 0.84 | 37.2% | -- |
| 20. | 沒有牆的世界 IV(港台) | 75.66 | 0.73 | 36.8% | -- |
| 21. | 毒海論浮生(港台) | 76.39 | 0.69 | 35.0% | -- |
| 22. | 香港故事(港台) | 72.31 | 0.81 | 33.2% | -- |
| 23. | 左右紅藍綠(港台) | 68.45 | 0.91 | 32.3% | -- |
| 24. | 音樂工房(無綫 J2) | 61.30 | 0.99 | 30.7% | +0.86 |
| 25. | 塔斯曼尼亞的日與夜(無綫 J2) | 72.95 | 0.81 | 30.5% | -- |
| 26. | 星期五/六主場(港台) | 68.20 | 1.09 | 26.1% | -- |
| 27. | 高志森微博(亞視) | 62.57 | 1.22 | 25.7% | +1.63 |
| 28. | 把酒當歌(亞視) | 59.43 | 1.34 | 25.5% | -3.83 |
| 29. | 天下父母心(港台) | 76.67 | 0.98 | 24.9% | -- |
| 30. | 代代接班人(無綫) | 71.75 | 1.02 | 23.7% | -- |
| 31. | 海底交易(港台) | 76.04 | 0.94 | 22.6% | -- |
| 32. | ATV2013 感動香港每週人物推選(亞視) | 67.57 | 1.38 | 20.4% | -0.84 |
| 33. | 體育的風采(港台) | 70.46 | 1.05 | 20.4% | -- |
| 34. | 娛樂新聞(有線) | 62.79 | 1.27 | 20.1% | -3.00 |
| 35. | 申訴(港台) | 75.13 | 0.93 | 19.3% | -- |
| 36. | 微播天下(亞視) | 57.42 | 1.63 | 19.3% | -2.41 |
| 37. | 金錢世界(亞視) | 62.85 | 1.46 | 18.9% | -2.17 |
| 38. | 好想藝術(港台) | 65.77 | 1.37 | 15.6% | -- |
| 39. | 激優一族(無綫) | 61.91 | 1.42 | 15.5% | -- |
| 40. | Hot Topic/時事追擊(亞視) | 68.34 | 1.50 | 15.1% | -2.17 |

| | 電視節目名稱 | 欣賞指數 | 標準誤差 | 評分人數/ 收看電視 總人數 | 比較 上一階段 欣賞指數 |
|-----|-------------------------------|--------------|-------------|----------------------|--------------------|
| 41. | 傳奇 40 年-李小龍(亞視) | 68.14 | 1.56 | 14.9% | -- |
| 42. | 樓盤傳真(有線) | 71.33 | 1.30 | 14.2% | +0.46 |
| 43. | 文化廣場(無綫) | 65.57 | 1.25 | 14.2% | -- |
| 44. | 國際財經視野(亞視) | 67.37 | 1.59 | 13.6% | -1.68 |
| 45. | 童夢童心(港台) | 73.51 | 1.13 | 12.9% | -- |
| 46. | 文化新領域(無綫) | 62.96 | 1.57 | 12.6% | -2.65 |
| 47. | 與星光同行(亞視) | 61.60 | 2.01 | 12.5% | -3.01 |
| 48. | 星級會客室(有線) | 60.21 | 1.68 | 12.4% | -2.13 |
| 49. | 通識小學堂(亞視) | 65.09 | 1.77 | 12.1% | -- |
| 50. | 中國故事(港台) | 72.72 | 1.58 | 11.3% | -- |
| 51. | 財經即時睇(有線) | 66.90 | 1.89 | 11.0% | +0.04 |
| 52. | 品味珠三角 3(亞視) | 61.97 | 2.05 | 10.9% | -- |
| 53. | 國家級非物質文化遺產孟蘭勝會(亞視) | 68.12 | 1.66 | 10.2% | -- |
| 54. | ATV 亞洲小姐競選 25 週年之亞姐百人 II (亞視) | 57.27 | 2.46 | 9.6% | +3.51 |
| 55. | 交易所直播室(有線) | 67.63 | 1.79 | 9.6% | +0.90 |
| 56. | 怪談(有線) | 63.05 | 1.96 | 8.4% | +1.58 |
| 57. | 至 FIT 男女(有線) | 67.46 | 2.11 | 8.3% | -0.67 |
| 58. | 亞洲政策組-港人不能治港?(亞視) | 56.01 | 2.60 | 8.1% | -1.89 |
| 59. | 手牽手慶回歸獻愛心系列活動啟動禮(亞視) | 63.17 | 2.82 | 7.3% | -- |
| 60. | 傑出潮商系列(亞視) | 64.30 | 2.20 | 7.2% | -- |
| 61. | 亞洲大學堂(亞視) | 56.22 | 2.59 | 7.0% | +1.37 |
| 62. | 華爾街速遞(有線) | 67.23 | 2.12 | 6.8% | +0.29 |
| 63. | 快樂地球(有線) | 70.66 | 1.69 | 6.5% | +2.21 |
| 64. | 人文風景(港台) | 72.33 | 1.97 | 6.3% | -- |
| 65. | 小事大意義細說 5 分鐘(有線) | 71.21 | 2.07 | 6.2% | -2.32 |
| 66. | 拉近文化(有線) | 65.34 | 2.22 | 6.1% | -3.62 |
| 67. | 星動亞洲(亞視) | 63.89 | 2.44 | 6.1% | +5.96 |
| 68. | 漫遊百科(港台) | 71.11 | 2.13 | 5.8% | -- |
| 69. | 今日觀點(有線) | 64.19 | 2.26 | 5.7% | +3.51 |
| 70. | ATV2013 亞洲小姐華北賽區總決賽(亞視) | 55.60 | 3.60 | 5.7% | -- |
| 71. | 香港脊髓損傷基金會八周年慈善籌款晚會 (亞視) | 69.06 | 3.19 | 5.6% | -- |
| 72. | Money Café(有線) | 64.25 | 2.39 | 5.1% | -0.88 |
| 73. | 食德好·林一峰 X 孖人廚房(有線) | 65.09 | 2.43 | 4.3% | +1.10 |
| 74. | 繼續寵愛(有線) | 67.32 | 3.04 | 4.3% | -- |
| 75. | 周日不講理(有線) | 70.24 | 2.31 | 4.3% | +7.65 |
| 76. | 燃眉時刻(港台) | 70.70 | 2.92 | 3.9% | -- |
| 77. | 掃毒大家庭(有線) | 64.04 | 3.95 | 3.4% | +4.78 |
| 78. | 開市埋位(有線) | 66.60 | 3.15 | 3.2% | -2.85 |
| 79. | 1 級重案-大查犯(有線) | 62.89 | 4.09 | 2.9% | -- |
| 80. | 星二代捱世界(有線) | 54.17 | 5.67 | 1.8% | -- |
| | 總平均數 (80 個節目) | 67.01 | 1.63 | 23.8% | |

表三：按欣賞指數升幅排列（非新聞財經報道節目；由高至低）

| | 電視節目名稱 | 欣賞指數 | 標準誤差 | 評分人數/ 收看電視 總人數 | 比較 上一階段 欣賞指數 |
|-----|-------------------------------|--------------|------|----------------------|--------------------|
| 1. | 周日不講理(有線) | 70.24 | 2.31 | 4.3% | +7.65 |
| 2. | 星動亞洲(亞視) | 63.89 | 2.44 | 6.1% | +5.96 |
| 3. | 掃毒大家庭(有線) | 64.04 | 3.95 | 3.4% | +4.78 |
| 4. | ATV 亞洲小姐競選 25 週年之亞姐百人 II (亞視) | 57.27 | 2.46 | 9.6% | +3.51 |
| 5. | 今日觀點(有線) | 64.19 | 2.26 | 5.7% | +3.51 |
| 6. | 快樂地球(有線) | 70.66 | 1.69 | 6.5% | +2.21 |
| 7. | 高志森微博(亞視) | 62.57 | 1.22 | 25.7% | +1.63 |
| 8. | 怪談(有線) | 63.05 | 1.96 | 8.4% | +1.58 |
| 9. | 亞洲大學堂(亞視) | 56.22 | 2.59 | 7.0% | +1.37 |
| 10. | 食德好·林一峰 X 孖人廚房(有線) | 65.09 | 2.43 | 4.3% | +1.10 |
| 11. | 交易所直播室(有線) | 67.63 | 1.79 | 9.6% | +0.90 |
| 12. | 音樂工房(無綫 J2) | 61.30 | 0.99 | 30.7% | +0.86 |
| 13. | 城市論壇(港台) | 68.98 | 0.67 | 58.0% | +0.66 |
| 14. | 財經透視(無綫) | 69.18 | 0.66 | 52.3% | +0.51 |
| 15. | 樓盤傳真(有線) | 71.33 | 1.30 | 14.2% | +0.46 |
| 16. | 華爾街速遞(有線) | 67.23 | 2.12 | 6.8% | +0.29 |
| 17. | 安樂蝸(無綫 J2) | 67.75 | 0.78 | 42.3% | +0.22 |
| 18. | 財經即時睇(有線) | 66.90 | 1.89 | 11.0% | +0.04 |
| 19. | 東張西望(無綫) | 66.20 | 0.63 | 85.3% | -0.05 |
| 20. | 鏗鏘集(港台) | 76.93 | 0.48 | 73.2% | -0.31 |
| 21. | 新聞透視(無綫) | 75.00 | 0.49 | 78.2% | -0.56 |
| 22. | 議事論事(港台) | 70.41 | 0.65 | 51.1% | -0.61 |
| 23. | 至 FIT 男女(有線) | 67.46 | 2.11 | 8.3% | -0.67 |
| 24. | ATV2013 感動香港每週人物推選(亞視) | 67.57 | 1.38 | 20.4% | -0.84 |
| 25. | 娛樂新聞報道(無綫 J2) | 63.70 | 0.86 | 38.7% | -0.85 |
| 26. | Money Café(有線) | 64.25 | 2.39 | 5.1% | -0.88 |
| 27. | 快樂長門人(無綫) | 63.05 | 1.02 | 41.2% | -1.21 |
| 28. | 國際財經視野(亞視) | 67.37 | 1.59 | 13.6% | -1.68 |
| 29. | 星期日/二檔案(無綫) | 75.33 | 0.50 | 66.4% | -1.74 |
| 30. | 亞洲政策組-港人不能治港?(亞視) | 56.01 | 2.60 | 8.1% | -1.89 |
| 31. | 星級會客室(有線) | 60.21 | 1.68 | 12.4% | -2.13 |
| 32. | 金錢世界(亞視) | 62.85 | 1.46 | 18.9% | -2.17 |
| 33. | Hot Topic/時事追擊(亞視) | 68.34 | 1.50 | 15.1% | -2.17 |
| 34. | 小事大意義細說 5 分鐘(有線) | 71.21 | 2.07 | 6.2% | -2.32 |
| 35. | 微播天下(亞視) | 57.42 | 1.63 | 19.3% | -2.41 |
| 36. | 警訊(港台) | 73.58 | 0.68 | 53.0% | -2.54 |
| 37. | 愛·回家(無綫) | 70.20 | 0.62 | 77.1% | -2.58 |
| 38. | 文化新領域(無綫) | 62.96 | 1.57 | 12.6% | -2.65 |
| 39. | 開市埋位(有線) | 66.60 | 3.15 | 3.2% | -2.85 |
| 40. | 娛樂新聞(有線) | 62.79 | 1.27 | 20.1% | -3.00 |

| | 電視節目名稱 | 欣賞指數 | 標準誤差 | 評分人數/ 收看電視 總人數 | 比較 上一階段 欣賞指數 |
|-----|----------------------------|--------------|-------------|----------------------|--------------------|
| 41. | 與星光同行(亞視) | 61.60 | 2.01 | 12.5% | -3.01 |
| 42. | 拉近文化(有線) | 65.34 | 2.22 | 6.1% | -3.62 |
| 43. | 把酒當歌(亞視) | 59.43 | 1.34 | 25.5% | -3.83 |
| 44. | 天下父母心(港台) | 76.67 | 0.98 | 24.9% | -- |
| 45. | 毒海論浮生(港台) | 76.39 | 0.69 | 35.0% | -- |
| 46. | 海底交易(港台) | 76.04 | 0.94 | 22.6% | -- |
| 47. | 沒有牆的世界 IV(港台) | 75.66 | 0.73 | 36.8% | -- |
| 48. | 申訴(港台) | 75.13 | 0.93 | 19.3% | -- |
| 49. | 衝上雲霄 II(無綫) | 74.13 | 0.64 | 75.9% | -- |
| 50. | 童夢童心(港台) | 73.51 | 1.13 | 12.9% | -- |
| 51. | 塔斯曼尼亞的日與夜(無綫 J2) | 72.95 | 0.81 | 30.5% | -- |
| 52. | 中國故事(港台) | 72.72 | 1.58 | 11.3% | -- |
| 53. | 反斗普通話(港台) | 72.61 | 0.84 | 37.2% | -- |
| 54. | 人文風景(港台) | 72.33 | 1.97 | 6.3% | -- |
| 55. | 香港故事(港台) | 72.31 | 0.81 | 33.2% | -- |
| 56. | 代代接班人(無綫) | 71.75 | 1.02 | 23.7% | -- |
| 57. | 漫遊百科(港台) | 71.11 | 2.13 | 5.8% | -- |
| 58. | 燃眉時刻(港台) | 70.70 | 2.92 | 3.9% | -- |
| 59. | 體育的風采(港台) | 70.46 | 1.05 | 20.4% | -- |
| 60. | 香港脊髓損傷基金會八周年慈善籌款晚會 (亞視) | 69.06 | 3.19 | 5.6% | -- |
| 61. | 左右紅藍綠(港台) | 68.45 | 0.91 | 32.3% | -- |
| 62. | 星期五/六主場(港台) | 68.20 | 1.09 | 26.1% | -- |
| 63. | 傳奇 40 年-李小龍(亞視) | 68.14 | 1.56 | 14.9% | -- |
| 64. | 國家級非物質文化遺產孟蘭勝會(亞視) | 68.12 | 1.66 | 10.2% | -- |
| 65. | 繼續寵愛(有線) | 67.32 | 3.04 | 4.3% | -- |
| 66. | 千奇百趣玩 FREE D(無綫) | 66.79 | 0.80 | 49.2% | -- |
| 67. | 好想藝術(港台) | 65.77 | 1.37 | 15.6% | -- |
| 68. | 文化廣場(無綫) | 65.57 | 1.25 | 14.2% | -- |
| 69. | 通識小學堂(亞視) | 65.09 | 1.77 | 12.1% | -- |
| 70. | 度身訂造旅行團(無綫) | 65.04 | 0.89 | 42.0% | -- |
| 71. | 情逆三世緣(無綫) | 64.39 | 0.73 | 59.4% | -- |
| 72. | 傑出潮商系列(亞視) | 64.30 | 2.20 | 7.2% | -- |
| 73. | 都市閒情(無綫) | 63.69 | 0.81 | 41.0% | -- |
| 74. | 手牽手慶回歸獻愛心系列活動啟動禮(亞視) | 63.17 | 2.82 | 7.3% | -- |
| 75. | 娛樂頭條(無綫) | 63.09 | 0.88 | 46.0% | -- |
| 76. | 1 級重案-大查犯(有線) | 62.89 | 4.09 | 2.9% | -- |
| 77. | 品味珠三角 3(亞視) | 61.97 | 2.05 | 10.9% | -- |
| 78. | 激優一族(無綫) | 61.91 | 1.42 | 15.5% | -- |
| 79. | ATV2013 亞洲小姐華北賽區總決賽(亞視) | 55.60 | 3.60 | 5.7% | -- |
| 80. | 星二代捱世界(有線) | 54.17 | 5.67 | 1.8% | -- |
| | 總平均數 (80個節目) | 67.01 | 1.63 | 23.8% | |

表四 新聞財經報道節目整體欣賞指數（以收看者計^[1]）

問題 (1)：「無論你係過去既3個月有冇睇過XX電視製作既新聞、財經報道節目，請你以0-100分評價一下，整體黎講，你有幾欣賞呢D節目，0分代表非常唔欣賞、100代表非常欣賞，50分代表一半半。你會俾幾多分呢？」

問題 (2)：「咁你係過去3個月有冇睇過XX電視製作既新聞、財經報道節目？」

| | 電視台 | ^[4] 12W1 | 12W2 | 12W3 | 12W4 | 13W1 | 13W2 | 13W3 | 誤差 ^[2] | 評分人數/收看電視總人數 | 比較上一階段欣賞指數 |
|---|----------|----------------------|----------------------|----------------------|-------|----------------------|----------------------|----------------------------|-------------------|--------------|----------------------------|
| 1 | 無綫電視 | 72.07 ^[3] | 69.85 ^[3] | 71.38 ^[3] | 71.89 | 69.47 ^[3] | 69.36 | 69.06 | +/-1.01 | 89.4% | -0.30 |
| 2 | 有線電視 | 70.36 | 70.41 | 71.17 | 71.24 | 69.56 ^[3] | 70.58 ^[3] | 68.54 | +/-1.02 | 42.3% | -2.04^[3] |
| 3 | NOW 寬頻電視 | 69.26 | 68.86 | 69.35 | 68.47 | 68.37 | 67.78 | 66.68 | +/-1.22 | 28.5% | -1.10 |
| 4 | 香港寬頻電視 | 65.69 | 66.05 | 65.49 | 67.21 | 66.67 | 63.45 ^[3] | 65.30^[5] | +/-1.89 | 12.7% | +1.85 |
| 5 | 亞洲電視 | 66.97 ^[3] | 67.27 | 63.96 ^[3] | 63.60 | 63.10 | 62.88 | 60.89 | +/-1.75 | 53.6% | -1.99^[3] |

[1] 於09年第一階段的調查，「收看者」是指曾經收看至少一個在調查名單中有關電視台的新聞財經報道節目，此定義與過後的調查階段有所不同，敬請留意。

[2] 表中所有誤差數字以95%置信水平計算。95%置信水平，是指倘若以不同隨機樣本重複進行有關調查100次，則95次的結果會在正負誤差之內。

[3] 該等變化超過在95%置信水平的抽樣誤差，表示有關變化在統計學上表面成立。不過，數字變化在統計學上成立與否，並不等同有關變化的實際用途和意義。

[4] 由於篇幅所限，只顯示自12年第一階段及之後的調查結果。

[5] 由於香港寬頻電視自2013年9月1日起暫停廣播其新聞報導節目，所以有關2013年第三階段調查之數字只反映香港寬頻電視於2013年7月至8月之結果，亦不應與其他數字直接比較。

在本階段中，調查要求被訪者對不同電視台製作的新聞財經報道節目給予一個整體評分。結果顯示，以收看者計算，無綫電視重上第一位，整體評分為69.06分，排名第二的有線電視得68.54分。NOW寬頻電視與香港寬頻電視分別排第三及第四位，並得66.68及65.30分，而亞洲電視所得的整體評分在本階段仍然排行第五位，只有60.89分。須要注意的，是由於香港寬頻電視自2013年9月1日起暫停廣播其新聞報導節目，所以有關2013年第三階段調查之數字只反映香港寬頻電視於2013年7月至8月之結果，亦不應與其他數字直接比較。

(二) 交叉分析結果

注意事項：由於整體樣本的各项數字是以節目為單位平均計算，而每個節目的人口變項比重不同，因此，各项整體樣本平均數字並不能由各個次樣本的平均數字簡單推算。

表五：按被訪者性別

| | 整體 | | | 性別 | | | | | |
|-----------------|-------|------|-------|-------|------|-------|-------|------|-------|
| | | | | 男 | | | 女 | | |
| | 欣賞指數 | 標準誤差 | 認知率 | 欣賞指數 | 標準誤差 | 認知率 | 欣賞指數 | 標準誤差 | 認知率 |
| 1) 整體評分* | 67.01 | 1.63 | 23.8% | 66.13 | 2.34 | 23.9% | 67.80 | 2.27 | 23.6% |
| 2) 電視台* | | | | | | | | | |
| 香港電台 | 72.40 | 1.13 | 28.9% | 72.18 | 1.63 | 29.2% | 72.52 | 1.57 | 28.7% |
| 無綫電視 | 67.20 | 0.87 | 46.1% | 65.69 | 1.29 | 44.8% | 68.44 | 1.16 | 47.2% |
| 有線電視 | 65.63 | 2.47 | 7.2% | 65.70 | 3.48 | 7.6% | 65.86 | 3.38 | 6.9% |
| 亞洲電視 | 62.80 | 2.05 | 12.8% | 60.94 | 2.95 | 14.1% | 64.37 | 2.97 | 11.6% |

* 已撇除新聞財經報道的節目。

表六：按被訪者年齡組別

| | 整體 | | 年齡組別 | | | | | | | | | | | |
|-----------------|-------|---------------|----------|---------------|-----------|---------------|-----------|---------------|-----------|---------------|-----------|---------------|---------|---------------|
| | | | 9 - 19 歲 | | 20 - 29 歲 | | 30 - 39 歲 | | 40 - 49 歲 | | 50 - 59 歲 | | 60 歲或以上 | |
| | 欣賞指數 | 誤差** | 欣賞指數 | 誤差** | 欣賞指數 | 誤差** | 欣賞指數 | 誤差** | 欣賞指數 | 誤差** | 欣賞指數 | 誤差** | 欣賞指數 | 誤差** |
| | | 認知率 | | 認知率 | | 認知率 | | 認知率 | | 認知率 | | 認知率 | | 認知率 |
| 1) 整體評分* | 67.01 | 1.63 23.8% | 64.69 | 5.80 25.6% | 62.65 | 4.07 23.0% | 69.01 | 4.30 22.5% | 65.15 | 4.08 22.9% | 66.41 | 3.36 25.0% | 68.77 | 3.08 24.1% |
| 2) 電視台* | | | | | | | | | | | | | | |
| 香港電台 | 72.40 | 1.13 28.9% | 71.90 | 3.79 33.8% | 71.32 | 3.32 28.9% | 74.38 | 2.98 25.8% | 73.18 | 2.57 27.9% | 72.36 | 2.36 30.1% | 71.89 | 2.33 29.2% |
| 無綫電視 | 67.20 | 0.87 46.1% | 68.27 | 2.97 53.7% | 65.27 | 2.29 49.8% | 67.27 | 1.88 49.7% | 66.30 | 2.04 46.3% | 67.11 | 2.20 43.9% | 68.74 | 2.14 38.1% |
| 有線電視 | 65.63 | 2.47 7.2% | 60.06 | 6.35 6.0% | 60.60 | 5.58 6.2% | 65.89 | 4.18 6.9% | 63.86 | 5.55 7.2% | 63.74 | 4.54 9.5% | 67.98 | 5.18 7.4% |
| 亞洲電視 | 62.80 | 2.05 12.8% | 55.30 | 9.81 8.9% | 47.16 | 4.68 7.0% | 65.03 | 7.93 7.8% | 57.27 | 6.14 10.2% | 62.44 | 4.34 16.4% | 66.46 | 2.66 21.6% |

* 已撇除新聞財經報道的節目。

** 為標準誤差。

表七：按被訪者學歷

| | 整體 | | | 學歷 | | | | | | | | |
|-----------------|-------|------|-------|-------|------|-------|-------|------|-------|-------|------|-------|
| | 欣賞指數 | 標準誤差 | 認知率 | 小學或以下 | | | 中學及預科 | | | 專上或以上 | | |
| 欣賞指數 | | | | 標準誤差 | 認知率 | 欣賞指數 | 標準誤差 | 認知率 | 欣賞指數 | 標準誤差 | 認知率 | |
| 1) 整體評分* | 67.01 | 1.63 | 23.8% | 69.39 | 4.87 | 21.8% | 66.98 | 2.24 | 25.2% | 65.65 | 2.82 | 22.6% |
| 3) 電視台* | | | | | | | | | | | | |
| 香港電台 | 72.40 | 1.13 | 28.9% | 72.02 | 3.50 | 25.9% | 71.75 | 1.67 | 30.8% | 73.67 | 1.50 | 27.7% |
| 無綫電視 | 67.20 | 0.87 | 46.1% | 71.01 | 2.68 | 39.6% | 67.78 | 1.21 | 47.9% | 65.07 | 1.36 | 46.1% |
| 有線電視 | 65.63 | 2.47 | 7.2% | 67.90 | 9.15 | 5.4% | 65.05 | 3.38 | 8.0% | 66.79 | 3.43 | 7.0% |
| 亞洲電視 | 62.80 | 2.05 | 12.8% | 66.65 | 4.16 | 16.4% | 63.35 | 2.71 | 14.2% | 57.07 | 4.99 | 9.7% |

* 已撇除新聞財經報道的節目。

表八：按被訪者職業

| | 整體 | | | 職業 | | | | | | | | | | | | | | | | | |
|----------|-------|------|-------|---------|------|-------|-----------|------|-------|-------|------|-------|-------|------|-------|-------|------|-------|-------|------|-------|
| | | | | 行政及專業人員 | | | 文職及服務行業人員 | | | 勞動工人 | | | 學生 | | | 家庭主婦 | | | 其他 | | |
| | 欣賞指數 | 標準誤差 | 認知率 | 欣賞指數 | 標準誤差 | 認知率 | 欣賞指數 | 標準誤差 | 認知率 | 欣賞指數 | 標準誤差 | 認知率 | 欣賞指數 | 標準誤差 | 認知率 | 欣賞指數 | 標準誤差 | 認知率 | 欣賞指數 | 標準誤差 | 認知率 |
| 1) 整體評分* | 67.01 | 1.63 | 23.8% | 65.04 | 3.58 | 23.4% | 67.52 | 4.18 | 22.9% | 67.90 | 5.43 | 21.3% | 63.48 | 5.52 | 24.7% | 68.32 | 3.60 | 25.0% | 67.71 | 3.25 | 24.6% |
| 2) 電視台* | | | | | | | | | | | | | | | | | | | | | |
| 香港電台 | 72.40 | 1.13 | 28.9% | 74.12 | 1.94 | 27.4% | 72.83 | 2.92 | 28.9% | 73.23 | 3.32 | 25.4% | 70.27 | 3.75 | 32.8% | 71.48 | 2.95 | 28.8% | 72.15 | 2.30 | 30.0% |
| 無綫電視 | 67.20 | 0.87 | 46.1% | 63.99 | 1.73 | 47.2% | 67.21 | 2.07 | 46.7% | 68.47 | 2.83 | 42.6% | 68.01 | 2.42 | 52.3% | 69.01 | 2.14 | 48.5% | 67.56 | 2.29 | 39.0% |
| 有線電視 | 65.63 | 2.47 | 7.2% | 65.43 | 4.20 | 8.4% | 67.76 | 5.80 | 6.6% | 61.42 | 8.60 | 4.8% | 58.21 | 6.23 | 5.5% | 65.79 | 5.27 | 8.1% | 65.95 | 5.35 | 8.4% |
| 亞洲電視 | 62.80 | 2.05 | 12.8% | 56.62 | 6.45 | 10.6% | 62.28 | 5.94 | 9.4% | 65.08 | 6.71 | 12.4% | 54.28 | 9.42 | 8.1% | 67.00 | 4.03 | 14.4% | 65.18 | 3.05 | 21.0% |

* 已撇除新聞財經報道的節目。

(三)時間序列分析

注意事項：由於各項全年平均數字是以節目為單位按年平均計算，而每個節目在季度調查出現的次數不同，因此，各項全年平均數字並不能由各個季度平均數字簡單推算。

表九：自2002年時間序列分析 – 綜合數表（共兩頁）

| 調查季度 | 2002全年*** | | 2003年全年 | | 2004年全年 | | 2005年全年 | | 2006年全年 | | 2007年全年 | |
|--------------------|-----------|-------|---------|-------|---------|-------|---------|-------|---------|-------|---------|-------|
| | 欣賞指數 | 認知率 | 欣賞指數 | 認知率 | 欣賞指數 | 認知率 | 欣賞指數 | 認知率 | 欣賞指數 | 欣賞指數 | 欣賞指數 | 認知率 |
| 樣本總數 | 8,989 | | 8,465 | | 8,443 | | 8,392 | | 8,418 | | 8,635 | |
| 整體回應比率 | 70.1% | | 68.4% | | 67.2% | | 64.2% | | 61.9% | | 67.3% | |
| 1) 整體評分* | 69.96 | 25.6% | 70.94 | 28.0% | 69.81 | 25.7% | 69.57 | 28.5% | 68.80 | 27.6% | 69.22 | 26.4% |
| 2) 前列節目評分** | | | | | | | | | | | | |
| 首二十位節目 | 77.53 | 42.1% | 77.80 | 45.9% | 77.66 | 44.5% | 76.42 | 43.6% | 76.87 | 46.0% | 76.73 | 47.3% |
| 首十位節目 | 78.73 | 47.7% | 78.65 | 59.2% | 78.65 | 55.4% | 77.64 | 45.5% | 77.78 | 49.2% | 78.00 | 63.2% |
| 首五位節目 | 79.36 | 60.2% | 79.15 | 68.3% | 79.06 | 60.2% | 78.34 | 41.6% | 78.53 | 60.0% | 78.95 | 66.4% |

* 已撇除新聞財經報道的節目。為方便比較，2009年之前的數據已作出相應調整，因此與過往發表的結果有所不同。此外，自2009年起，調查節目名額基本上由各台平均分配（各佔20個），並以提名方法建立節目名單，個別電視台合資格的節目數量不足除外，敬請注意。

** 評分只計算認知率達5%或以上的非新聞財經報道的節目。

*** 由於篇幅所限，只顯示自2002年全年及之後的調查結果。

表九：自2002年時間序列分析 – 綜合數表（續上頁）

| 調查季度 | 2008年全年 | | 2009年全年 | | 2010年全年 | | 2011年全年 | | 2012年第一季 | | 2012年第二季 | |
|-------------|----------|-------|----------|-------|----------|-------|----------|--------|---------------|-------|----------|--------|
| 樣本總數 | 8,472 | | 8,441 | | 8,455 | | 8,381 | | 2,109 | | 2,076 | |
| 整體回應比率 | 68.2% | | 70.4% | | 68.4% | | 69.5% | | 67.7% | | 69.0% | |
| | 欣賞指數 | 認知率 | 欣賞指數 | 認知率 | 欣賞指數 | 認知率 | 欣賞指數 | 認知率 | 欣賞指數 | 認知率 | 欣賞指數 | 認知率 |
| 1) 整體評分* | 68.86 | 68.86 | 69.31 | 28.5% | 67.41 | 23.0% | 66.84 | 23.64% | 66.64 | 25.3% | 66.26 | 24.9% |
| 2) 前列節目評分** | | | | | | | | | | | | |
| 首二十位節目 | 75.30 | 75.30 | 76.80 | 44.5% | 76.39 | 43.6% | 76.74 | 45.9% | 73.45 | 40.4% | 72.37 | 36.2% |
| 首十位節目 | 76.57 | 76.57 | 77.67 | 52.4% | 77.15 | 56.0% | 77.50 | 50.7% | 76.00 | 57.8% | 74.34 | 48.7% |
| 首五位節目 | 77.33 | 77.33 | 78.47 | 58.8% | 77.64 | 54.4% | 77.77 | 46.2% | 77.34 | 62.4% | 75.99 | 63.4% |
| 調查季度 | 2012年第三季 | | 2012年第四季 | | 2013年第一季 | | 2013年第二季 | | 2013年第三季及最新變化 | | | |
| 樣本總數 | 2,063 | | 2,039 | | 2,096 | | 2,130 | | 2,031 | | | |
| 整體回應比率 | 68.8% | | 65.9% | | 68.6% | | 67.3% | | 67.0% | | | |
| | 欣賞指數 | 認知率 | 欣賞指數 | 認知率 | 欣賞指數 | 認知率 | 欣賞指數 | 認知率 | 欣賞指數 | 變化 | 認知率 | 變化 |
| 1) 整體評分* | 68.87 | 22.5% | 67.28 | 25.8% | 66.48 | 24.6% | 66.84 | 23.9% | 67.01 | +0.17 | 23.8% | -0.1% |
| 2) 前列節目評分** | | | | | | | | | | | | |
| 首二十位節目 | 74.81 | 33.3% | 73.94 | 39.0% | 73.47 | 40.0% | 74.17 | 39.6% | 73.83 | -0.34 | 33.3% | -6.3% |
| 首十位節目 | 76.76 | 42.6% | 75.84 | 50.7% | 75.64 | 55.2% | 75.83 | 46.0% | 75.49 | -0.34 | 48.5% | +2.5% |
| 首五位節目 | 77.53 | 58.1% | 76.94 | 68.4% | 76.55 | 58.1% | 76.57 | 54.8% | 76.34 | -0.23 | 38.5% | -16.3% |

* 已撤除新聞財經報道的節目。為方便比較，2009年之前的數據已作出相應調整，因此與過往發表的結果有所不同。此外，自2009年起，調查節目名額基本上由各台平均分配（各佔20個），並以提名方法建立節目名單，個別電視台合資格的節目數量不足除外，敬請注意。 ** 評分只計算認知率達5%或以上的非新聞財經報道的節目。*** 由於篇幅所限，只顯示自2002年全年及之後的調查結果。

表十：自 2002 年時間序列分析（按電視台分類）－綜合數表（共三頁）

| 調查季度 | 2002 全年*** | | 2003 年全年 | | 2004 年全年 | | 2005 年全年 | | 2006 年全年 | |
|-------------------|------------|-------|----------|-------|----------|-------|----------|-------|----------|-------|
| 樣本總數 | 8,989 | | 8,465 | | 8,443 | | 8,392 | | 8,418 | |
| 整體回應比率 | 70.1% | | 68.4% | | 67.2% | | 64.2% | | 61.9% | |
| | 欣賞指數 | 認知率 | 欣賞指數 | 認知率 | 欣賞指數 | 認知率 | 欣賞指數 | 認知率 | 欣賞指數 | 認知率 |
| 1) 整體* | | | | | | | | | | |
| 香港電台 | 73.06 | 25.3% | 73.88 | 27.8% | 72.76 | 24.0% | 72.44 | 22.8% | 72.10 | 27.7% |
| 無綫電視 | 69.94 | 42.1% | 70.04 | 39.8% | 68.52 | 37.4% | 67.99 | 46.7% | 68.19 | 45.1% |
| 有線電視 | 67.23 | 4.3% | 68.76 | 5.8% | 68.98 | 6.4% | 69.65 | 5.6% | 68.15 | 5.6% |
| 亞洲電視 | 68.70 | 19.7% | 71.07 | 21.7% | 69.51 | 21.9% | 68.25 | 21.8% | 67.36 | 16.7% |
| 2) 首十個節目** | | | | | | | | | | |
| 香港電台 | 77.56 | 44.2% | 77.59 | 52.1% | 77.33 | 42.3% | 75.83 | 38.6% | 76.68 | 44.0% |
| 無綫電視 | 76.03 | 55.3% | 77.55 | 55.4% | 77.07 | 58.2% | 76.24 | 55.6% | 76.45 | 51.6% |
| 有線電視 | 68.92 | 6.5% | 72.10 | 6.7% | 71.68 | 7.2% | 72.30 | 9.7% | 71.30 | 7.4% |
| 亞洲電視 | 75.49 | 24.6% | 75.99 | 30.8% | 74.21 | 30.7% | 73.50 | 27.1% | 73.49 | 22.0% |
| 3) 首五個節目** | | | | | | | | | | |
| 香港電台 | 78.48 | 51.3% | 78.35 | 53.4% | 78.02 | 52.2% | 76.73 | 42.8% | 77.19 | 48.7% |
| 無綫電視 | 77.37 | 53.8% | 78.95 | 65.0% | 78.69 | 59.3% | 77.81 | 55.3% | 78.36 | 60.3% |
| 有線電視 | 71.71 | 5.9% | 73.71 | 7.5% | 73.15 | 6.7% | 74.43 | 8.3% | 72.70 | 8.4% |
| 亞洲電視 | 77.23 | 24.3% | 76.79 | 24.2% | 75.54 | 35.9% | 74.94 | 28.5% | 74.62 | 21.8% |
| 4) 首三個節目** | | | | | | | | | | |
| 香港電台 | 78.81 | 58.1% | 78.68 | 61.9% | 78.44 | 54.0% | 77.43 | 52.4% | 77.38 | 46.3% |
| 無綫電視 | 78.58 | 52.4% | 79.23 | 68.7% | 78.89 | 70.6% | 78.54 | 56.1% | 79.27 | 65.7% |
| 有線電視 | 72.64 | 6.1% | 74.74 | 8.7% | 74.34 | 6.6% | 75.06 | 8.5% | 73.23 | 10.1% |
| 亞洲電視 | 78.50 | 23.6% | 77.01 | 17.7% | 76.57 | 36.1% | 75.82 | 25.6% | 75.31 | 25.9% |

* 已撇除新聞財經報道的節目。為方便比較，2009 年之前的數據已作出相應調整，因此與過往發表的結果有所不同。此外，自 2009 年起，調查節目名額基本上由各台平均分配（各佔 20 個），並以提名方法建立節目名單，個別電視台合資格的節目數量不足除外，敬請注意。 ** 評分只計算認知率達 5% 或以上的非新聞財經報道的節目。*** 由於篇幅所限，只顯示自 2002 年全年及之後的調查結果。# 有線電視於 2001 年只有 9 個非新聞財經報道節目之認知率為 5% 或以上，因此首十位的平均欣賞指數及認知率皆以該 9 個節目計算。

表十：自 2002 年時間序列分析（按電視台分類）－綜合數表（續上頁）

| 調查季度 | 2007年全年 | | 2008年全年 | | 2009年全年 | | 2010年全年 | | 2011全年 | | 2012年第一季 | |
|-------------------|---------|-------|---------|-------|---------|-------|---------|-------|--------|-------|----------|-------|
| 樣本總數 | 8,635 | | 8,472 | | 8,441 | | 8,455 | | 8,381 | | 2,109 | |
| 整體回應比率 | 67.3% | | 68.2% | | 70.4% | | 68.4% | | 69.5% | | 67.7% | |
| | 欣賞指數 | 認知率 | 欣賞指數 | 欣賞指數 | 欣賞指數 | 認知率 | 欣賞指數 | 認知率 | 欣賞指數 | 認知率 | 欣賞指數 | 認知率 |
| 1) 整體* | | | | | | | | | | | | |
| 香港電台 | 72.31 | 26.7% | 71.55 | 28.1% | 72.08 | 27.5% | 70.82 | 26.0% | 71.39 | 24.7% | 71.30 | 33.6% |
| 無綫電視 | 68.85 | 45.4% | 68.20 | 48.6% | 68.37 | 48.9% | 65.99 | 45.2% | 68.41 | 46.4% | 66.47 | 44.2% |
| 有線電視 | 69.10 | 5.6% | 67.89 | 6.5% | 68.91 | 9.7% | 66.57 | 6.4% | 67.27 | 6.5% | 64.95 | 7.4% |
| 亞洲電視 | 67.09 | 17.0% | 67.78 | 16.4% | 66.99 | 17.2% | 65.77 | 13.3% | 66.49 | 15.8% | 63.83 | 15.8% |
| 2) 首十個節目** | | | | | | | | | | | | |
| 香港電台 | 76.35 | 40.7% | 76.91 | 42.9% | 76.99 | 39.2% | 76.84 | 42.3% | 77.25 | 41.2% | 74.97 | 45.2% |
| 無綫電視 | 77.06 | 57.0% | 76.85 | 49.2% | 76.18 | 54.5% | 74.78 | 55.4% | 75.25 | 56.6% | 70.15 | 53.9% |
| 有線電視 | 71.92 | 9.5% | 72.72 | 10.2% | 71.86 | 8.0% | 72.06 | 6.9% | 72.23 | 7.8% | 67.12 | 9.3% |
| 亞洲電視 | 72.74 | 19.7% | 73.82 | 21.4% | 73.10 | 17.1% | 72.86 | 20.8% | 73.55 | 25.5% | 67.01 | 21.7% |
| 3) 首五個節目** | | | | | | | | | | | | |
| 香港電台 | 77.43 | 48.0% | 77.86 | 47.1% | 77.72 | 40.8% | 77.49 | 48.6% | 77.77 | 46.2% | 77.03 | 55.6% |
| 無綫電視 | 78.55 | 71.5% | 78.48 | 64.0% | 77.55 | 61.8% | 76.57 | 63.0% | 76.72 | 59.4% | 73.14 | 58.1% |
| 有線電視 | 72.94 | 9.4% | 73.50 | 11.0% | 72.85 | 7.5% | 74.04 | 6.5% | 73.89 | 6.6% | 68.85 | 9.2% |
| 亞洲電視 | 73.56 | 22.7% | 74.66 | 26.9% | 74.13 | 20.1% | 74.57 | 21.8% | 74.66 | 27.3% | 69.22 | 21.8% |
| 4) 首三個節目** | | | | | | | | | | | | |
| 香港電台 | 78.00 | 46.2% | 78.15 | 58.1% | 78.11 | 48.3% | 77.84 | 54.0% | 77.82 | 43.8% | 78.09 | 56.5% |
| 無綫電視 | 79.12 | 71.7% | 78.96 | 62.7% | 78.27 | 76.1% | 77.07 | 66.7% | 77.19 | 70.9% | 75.52 | 70.4% |
| 有線電視 | 73.18 | 10.4% | 73.81 | 12.3% | 73.49 | 6.7% | 75.33 | 3.7% | 74.53 | 6.6% | 69.78 | 9.8% |
| 亞洲電視 | 73.73 | 16.1% | 75.07 | 28.9% | 74.46 | 19.1% | 75.08 | 22.3% | 75.34 | 30.9% | 70.01 | 21.1% |

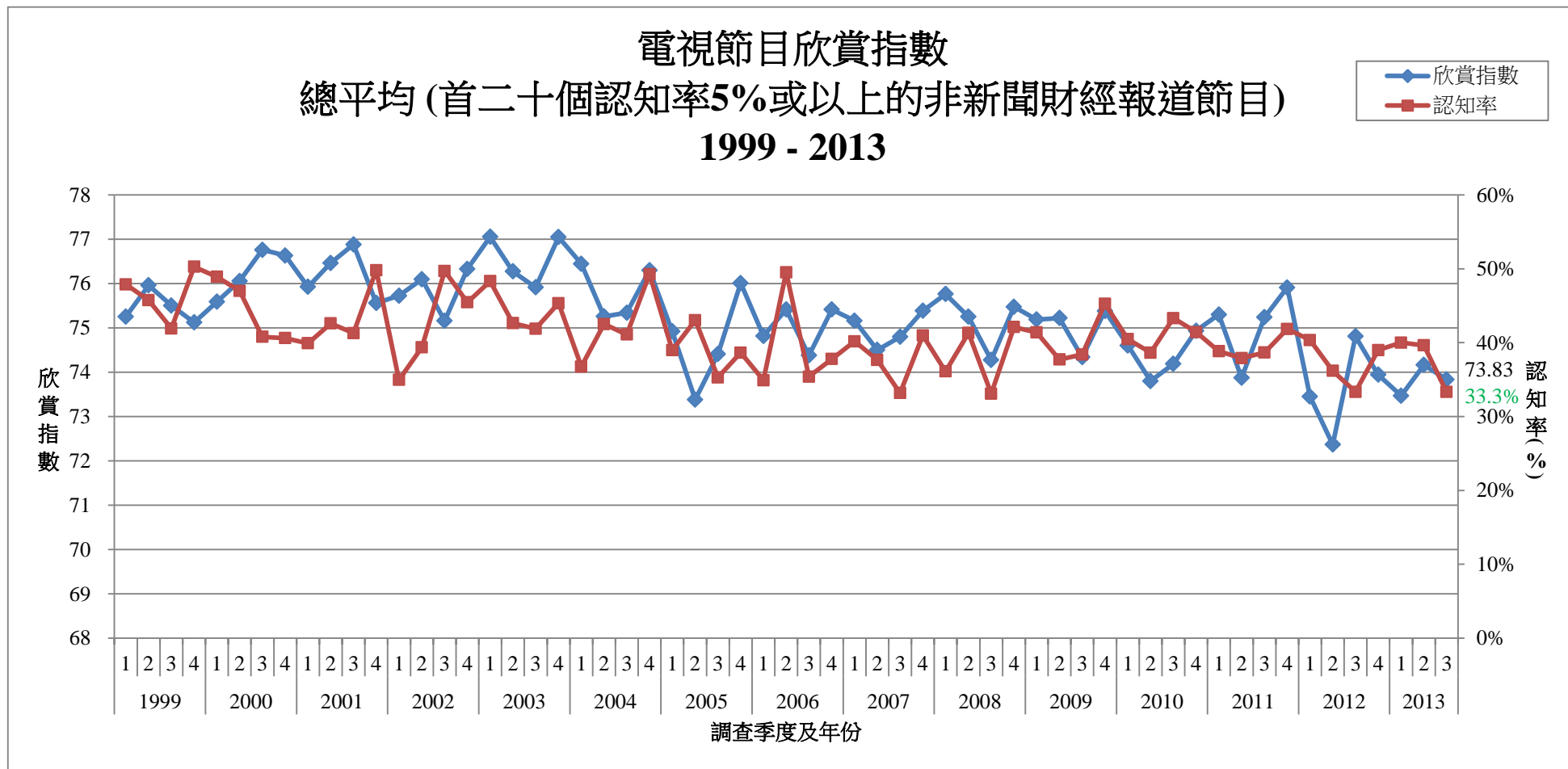
* 已撇除新聞財經報道的節目。為方便比較，2009 年之前的數據已作出相應調整，因此與過往發表的結果有所不同。此外，自 2009 年起，調查節目名額基本上由各台平均分配（各佔 20 個），並以提名方法建立節目名單，個別電視台合資格的節目數量不足除外，敬請注意。 ** 評分只計算認知率達 5% 或以上的非新聞財經報道的節目。

表十：自 2002 年時間序列分析（按電視台分類）－綜合數表（續上頁）

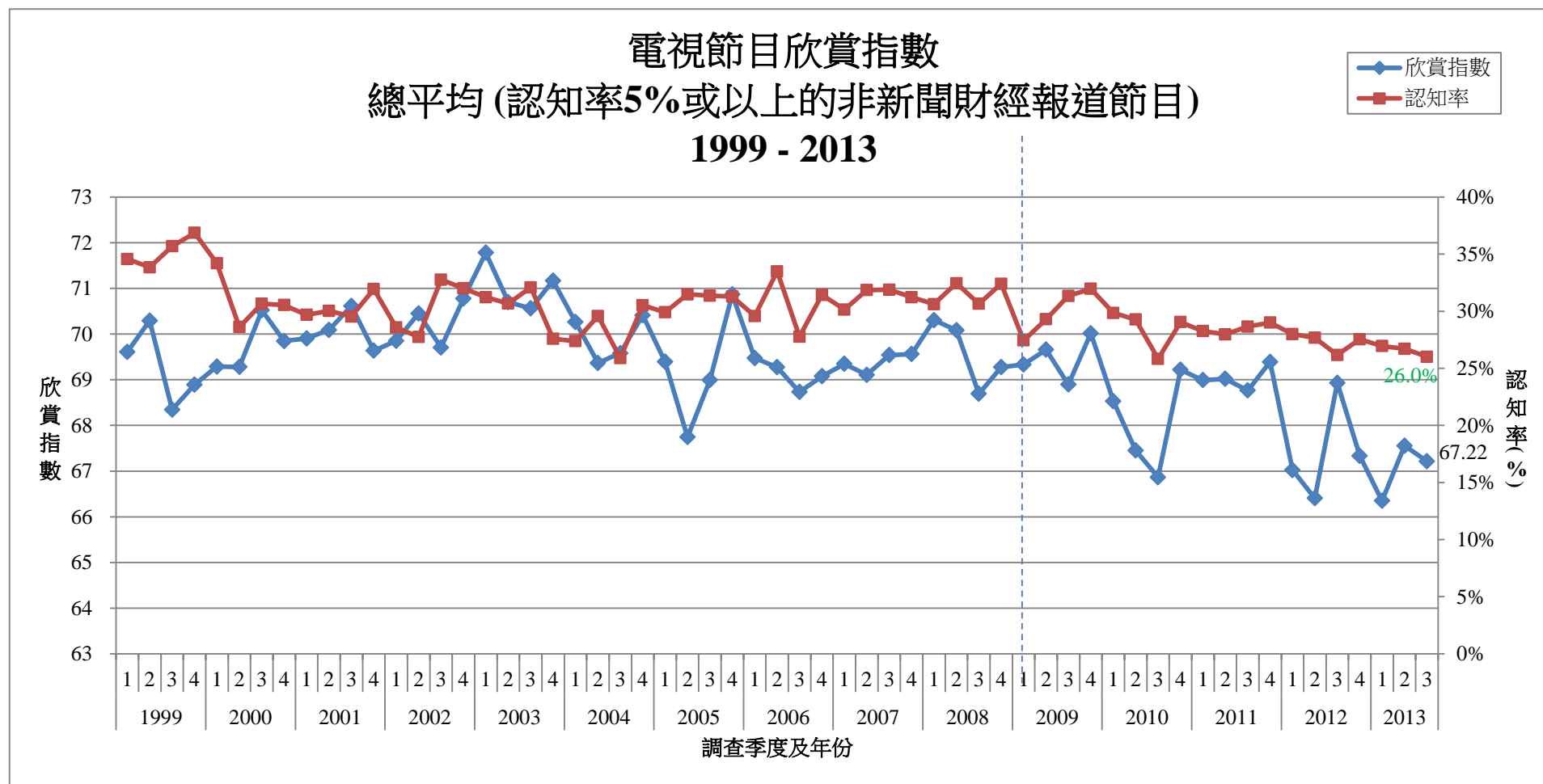
| 調查季度 | 2012年第二季 | | 2012年第三季 | | 2012年第四季 | | 2013年第一季 | | 2013年第二季 | | 2013年第三季及最新變化 | | | |
|-------------------|----------|-------|----------|-------|----------|-------|----------|-------|----------|-------|---------------|--------------|--------------|---------------|
| 樣本總數 | 2,076 | | 2,063 | | 2,039 | | 2,096 | | 2,130 | | 2,031 | | | |
| 整體回應比率 | 69.0% | | 68.8% | | 65.9% | | 68.6% | | 67.3% | | 67.0% | | | |
| | 欣賞指數 | 認知率 | 欣賞指數 | 認知率 | 欣賞指數 | 認知率 | 欣賞指數 | 認知率 | 欣賞指數 | 認知率 | 欣賞指數 | 變化 | 認知率 | 變化 |
| 1) 整體* | | | | | | | | | | | | | | |
| 香港電台 | 69.12 | 26.4% | 73.07 | 29.6% | 70.81 | 32.2% | 71.02 | 33.6% | 71.54 | 27.0% | 72.40 | +0.86 | 28.9% | +1.9% |
| 無綫電視 | 65.35 | 45.9% | 67.75 | 41.1% | 67.93 | 47.1% | 66.99 | 44.3% | 67.75 | 46.1% | 67.20 | -0.55 | 46.1% | +0.0% |
| 有線電視 | 65.71 | 7.6% | 69.10 | 7.2% | 68.48 | 7.6% | 67.07 | 7.2% | 65.12 | 7.5% | 65.63 | +0.51 | 7.2% | -0.3% |
| 亞洲電視 | 64.86 | 19.8% | 65.57 | 12.1% | 61.88 | 16.1% | 60.85 | 13.4% | 62.94 | 14.8% | 62.80 | -0.14 | 12.8% | -2.0% |
| 2) 首十個節目** | | | | | | | | | | | | | | |
| 香港電台 | 72.66 | 35.9% | 76.55 | 36.3% | 73.96 | 42.6% | 74.30 | 45.4% | 74.25 | 40.4% | 74.92 | +0.67 | 32.6% | -7.8% |
| 無綫電視 | 69.05 | 42.7% | 70.94 | 45.3% | 71.96 | 57.9% | 71.27 | 49.5% | 72.40 | 51.8% | 70.93 | -1.47 | 58.1% | +6.3% |
| 有線電視 | 67.83 | 9.6% | 69.43 | 9.5% | 70.99 | 8.5% | 68.21 | 9.4% | 68.57 | 9.4% | 67.62 | -0.95 | 8.0% | -1.4% |
| 亞洲電視 | 67.47 | 21.5% | 67.90 | 14.0% | 66.06 | 18.9% | 65.97 | 14.6% | 68.31 | 17.4% | 66.51 | -1.8 | 11.3% | -6.1% |
| 3) 首五個節目** | | | | | | | | | | | | | | |
| 香港電台 | 74.78 | 49.3% | 77.53 | 58.1% | 76.64 | 60.8% | 76.15 | 53.5% | 76.08 | 48.9% | 76.34 | +0.26 | 38.5% | -10.4% |
| 無綫電視 | 72.20 | 63.4% | 72.59 | 53.3% | 74.61 | 55.4% | 74.19 | 53.9% | 74.82 | 60.9% | 73.83 | -0.99 | 55.0% | -5.9% |
| 有線電視 | 70.40 | 10.3% | 70.99 | 9.0% | 72.68 | 8.1% | 70.29 | 10.6% | 70.25 | 7.2% | 69.66 | -0.59 | 9.0% | +1.8% |
| 亞洲電視 | 69.92 | 19.4% | 70.03 | 13.4% | 69.28 | 21.7% | 69.81 | 14.5% | 71.69 | 16.2% | 68.24 | -3.45 | 13.2% | -3.0% |
| 4) 首三個節目** | | | | | | | | | | | | | | |
| 香港電台 | 75.52 | 54.1% | 78.07 | 61.6% | 77.58 | 67.4% | 77.03 | 52.7% | 76.56 | 48.2% | 76.67 | +0.11 | 44.3% | -3.9% |
| 無綫電視 | 74.54 | 73.7% | 73.53 | 65.7% | 75.52 | 63.0% | 75.75 | 70.0% | 75.80 | 62.3% | 74.82 | -0.98 | 73.5% | +11.2% |
| 有線電視 | 71.05 | 10.4% | 71.82 | 10.0% | 73.53 | 6.5% | 71.28 | 9.4% | 71.28 | 8.5% | 71.07 | -0.21 | 9.0% | +0.5% |
| 亞洲電視 | 71.03 | 21.8% | 71.35 | 14.2% | 71.38 | 26.3% | 70.35 | 16.8% | 73.66 | 14.8% | 68.51 | -5.15 | 11.9% | -2.9% |

* 已撤除新聞財經報道的節目。為方便比較，2009年之前的數據已作出相應調整，因此與過往發表的結果有所不同。此外，自2009年起，調查節目名額基本上由各台平均分配（各佔20個），並以提名方法建立節目名單，個別電視台合資格的節目數量不足除外，敬請注意。 ** 評分只計算認知率達5%或以上的非新聞財經報道的節目。

圖一：時序分析 - 總平均欣賞指數及認知率-- (首二十個認知率5%或以上的非新聞財經報道節目)

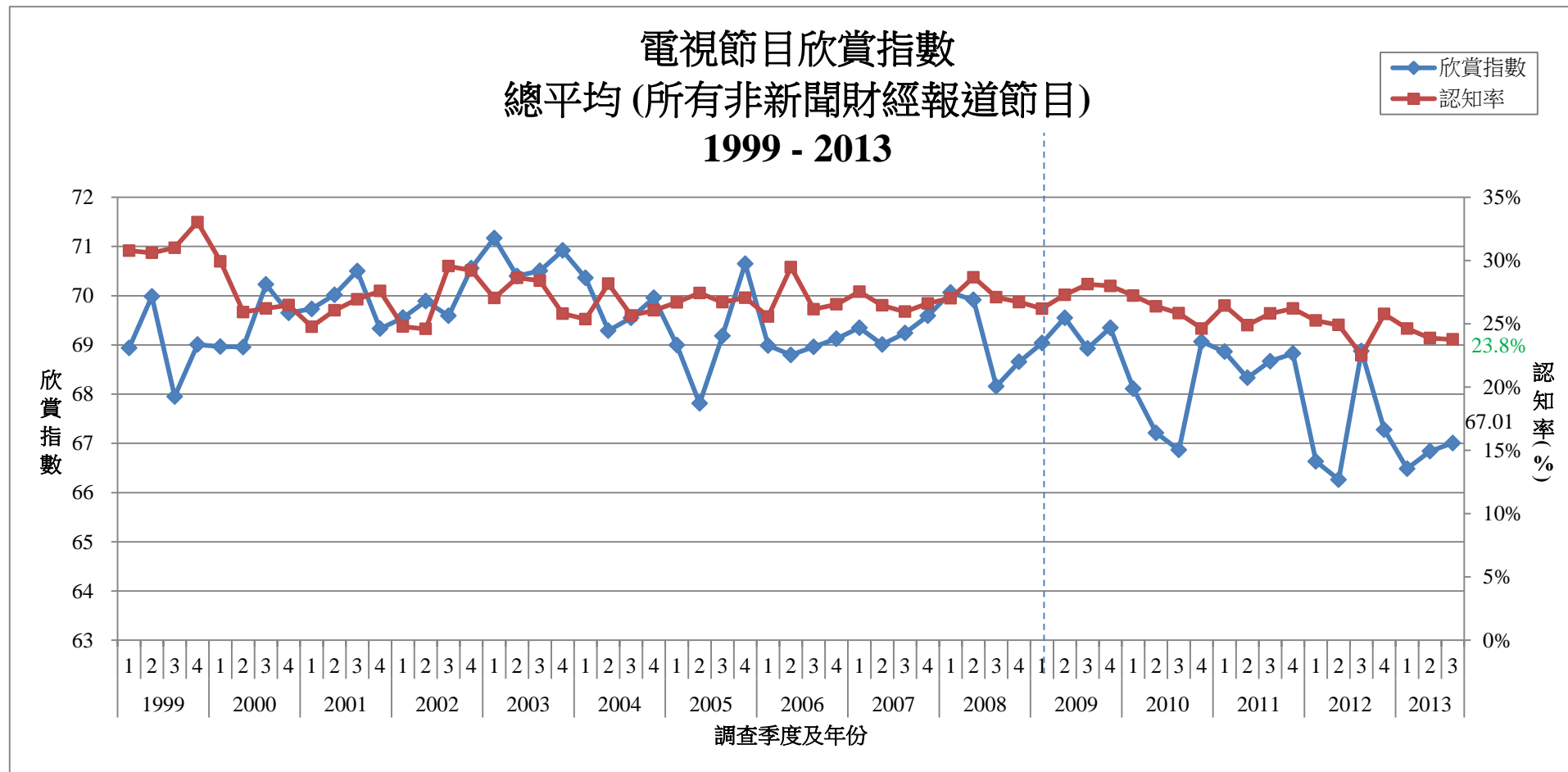


圖二：時序分析 - 總平均欣賞指數及認知率--（認知率5%或以上的非新聞財經報道節目）



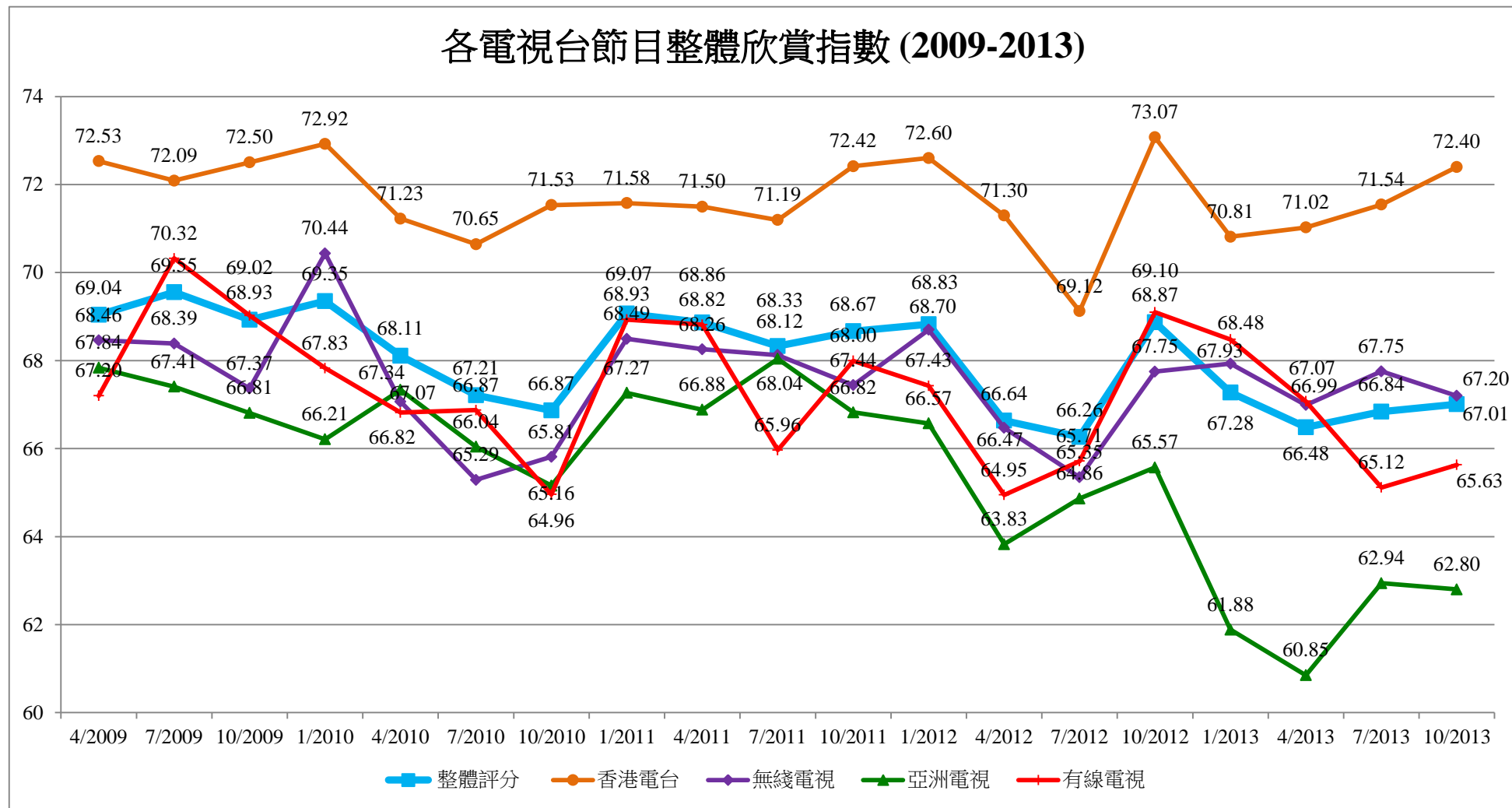
2009年開始，四間電視台各佔20個非新聞財經報道電視節目名額，方法沿用至今。由於2009年前的調查方法不同，因此結果不應直接比較。

圖三：時序分析 - 總平均欣賞指數及認知率--（所有非新聞財經報道節目）



2009年開始，四間電視台各佔20個非新聞財經報道電視節目名額，方法沿用至今。由於2009年前的調查方法不同，因此結果不應直接比較。

圖四：時序分析 – 各電視台節目整體欣賞指數



圖五：時序分析 - 新聞財經報道節目整體欣賞指數

