

本港前列腺癌概況

何立言醫生

「關注前列腺癌活動」醫療顧問

泌尿科專科醫生



什麼是前列腺？

輸尿管

膀胱

儲精囊

射精管

前列腺

陰莖

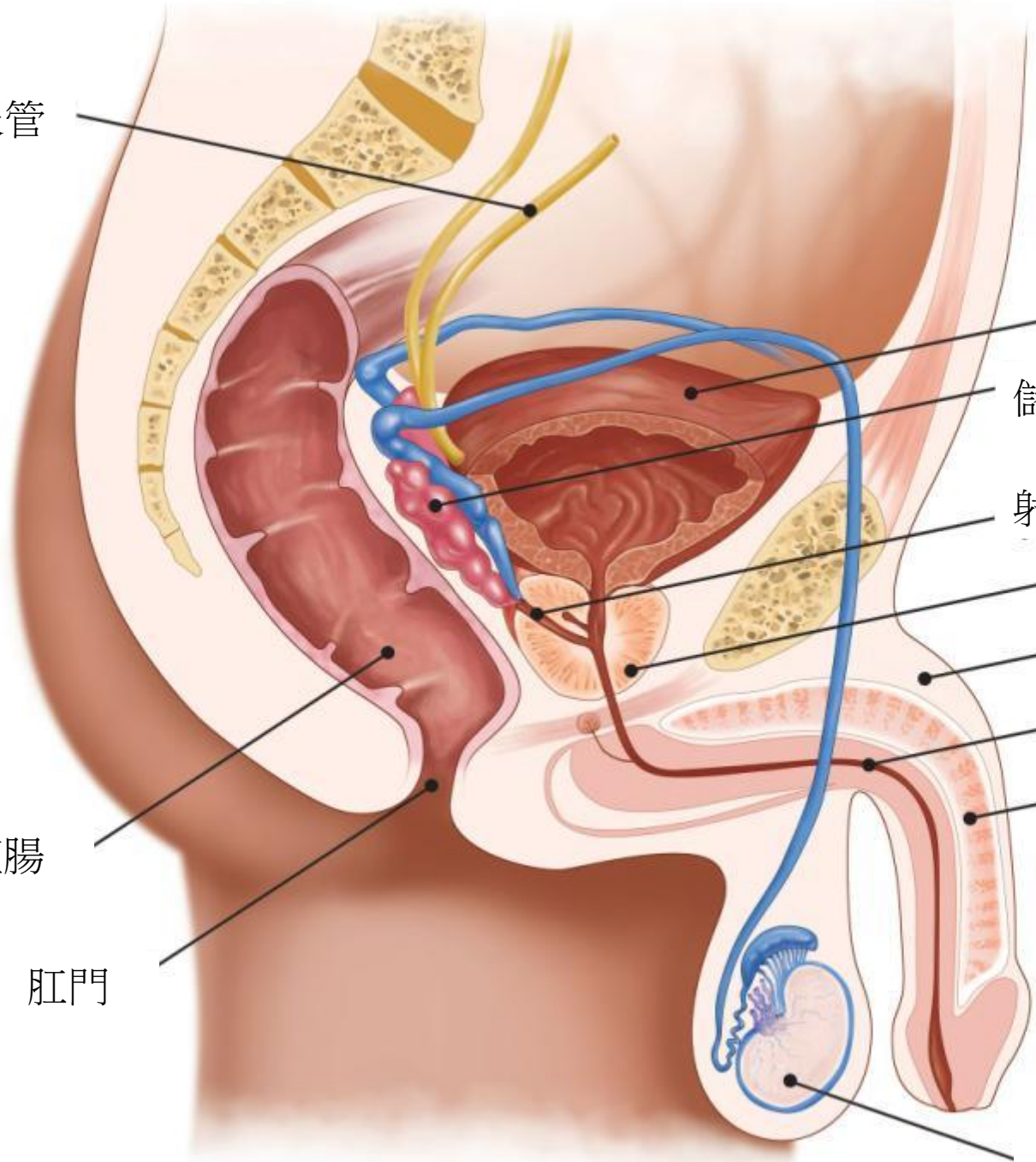
尿道

陰莖海綿體

直腸

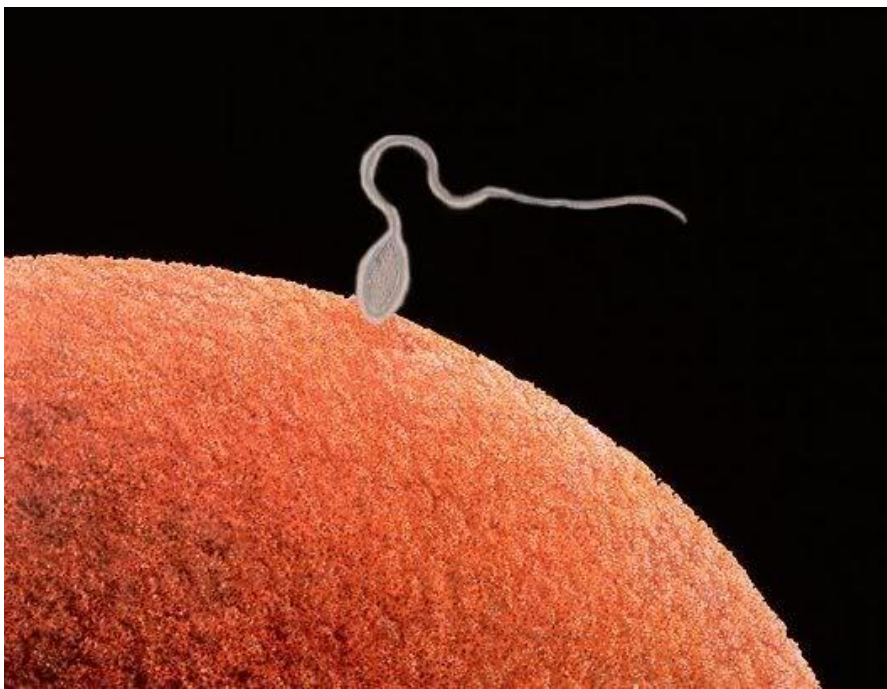
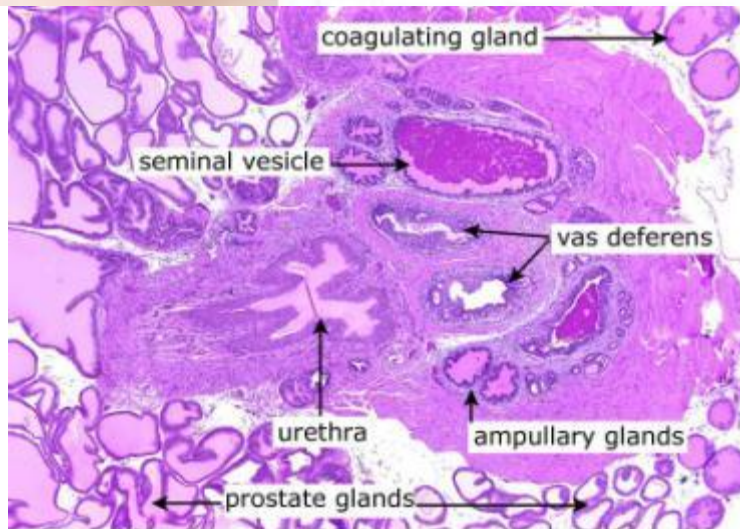
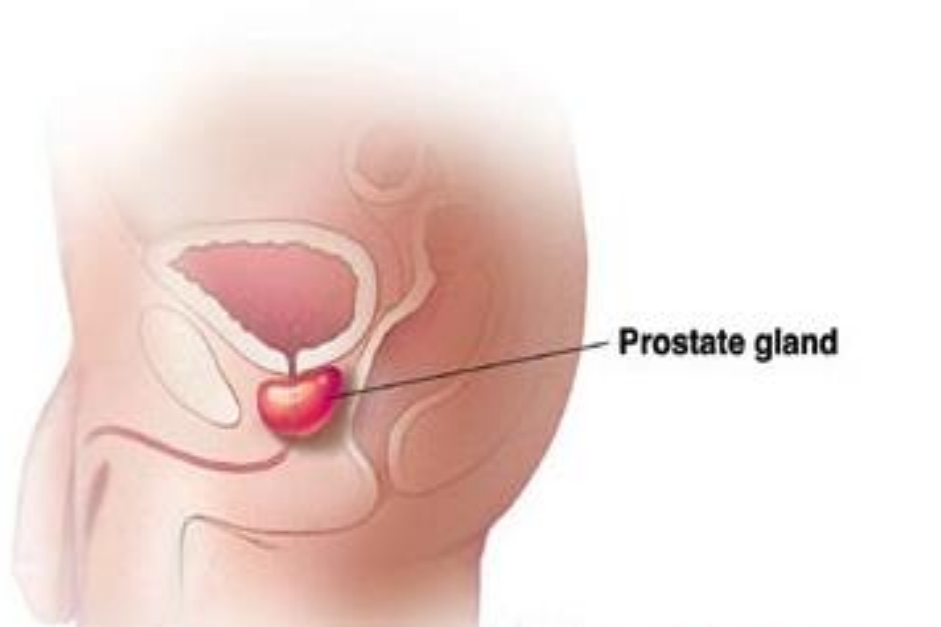
肛門

睪丸



前列腺功用

- 製造精液
- 中和陰道酸性
- 生育功能



前列腺癌特徵

- 影響50歲或以上男性
- 相對生長緩慢
- 晚期時會擴散到骨骼
- 病徵長期困擾病人



第II A 期



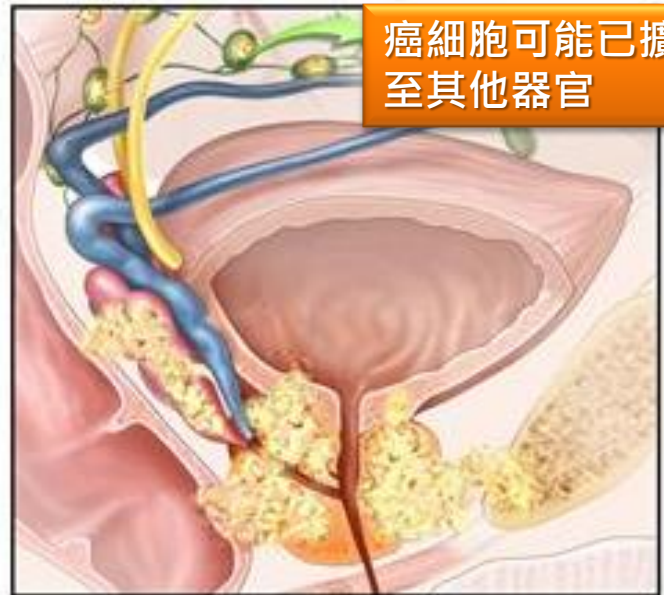
第II B 期



第III 期



第IV 期



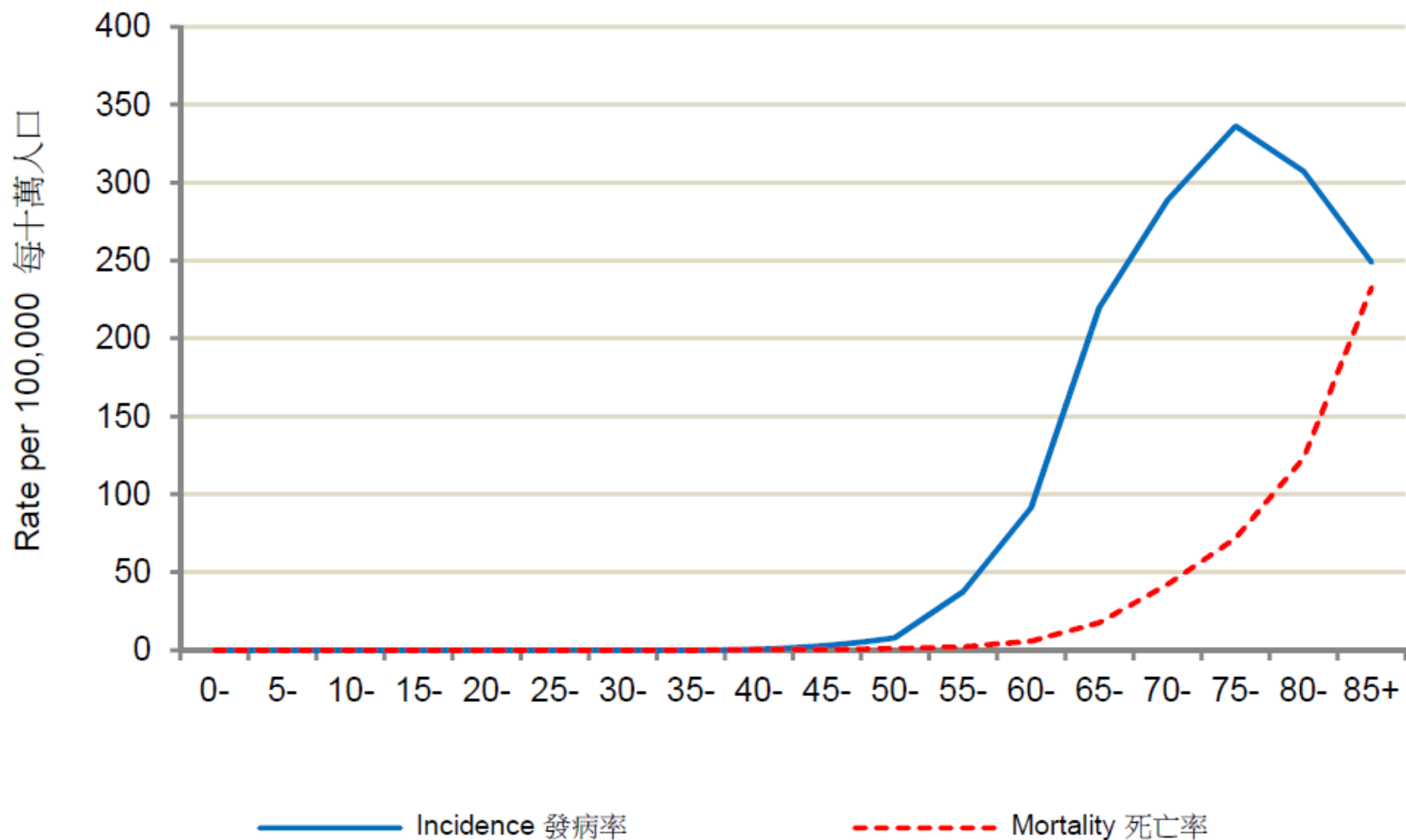
癌細胞可能已擴散至其他器官



前列腺癌

-病發率與治療

Age-specific Incidence and Mortality Rates for Prostate Cancer in 2010 2010年按年齡組別分佈的前列腺癌發病及死亡率



來源：醫院管理局香港癌症資料統計中心2010年數字

香港2010年時前列腺癌情況

- 男性三大常見癌症：1,492 個案
- 發病率：45.3/100,000
- 死亡率：9.7/100,000
- 患上前列腺癌風險(0-74歲)：
 - 每31人中有1人



前列腺癌

- 早期前列腺癌
 - 無明顯徵狀
 - 可能出現的徵狀
 - 排尿斷續
 - 尿流無力
 - 排尿費力
 - 尿頻
 - 夜尿
 - 忍尿有困難



早期前列腺癌治療(一)

- 根治性前列腺切除手術
 - 切除整個前列腺
 - 重新接駁膀胱至尿道
 - 5年內 > 90% 患者仍然生存

輸尿管

膀胱

儲精囊

射精管

前列腺

陰莖

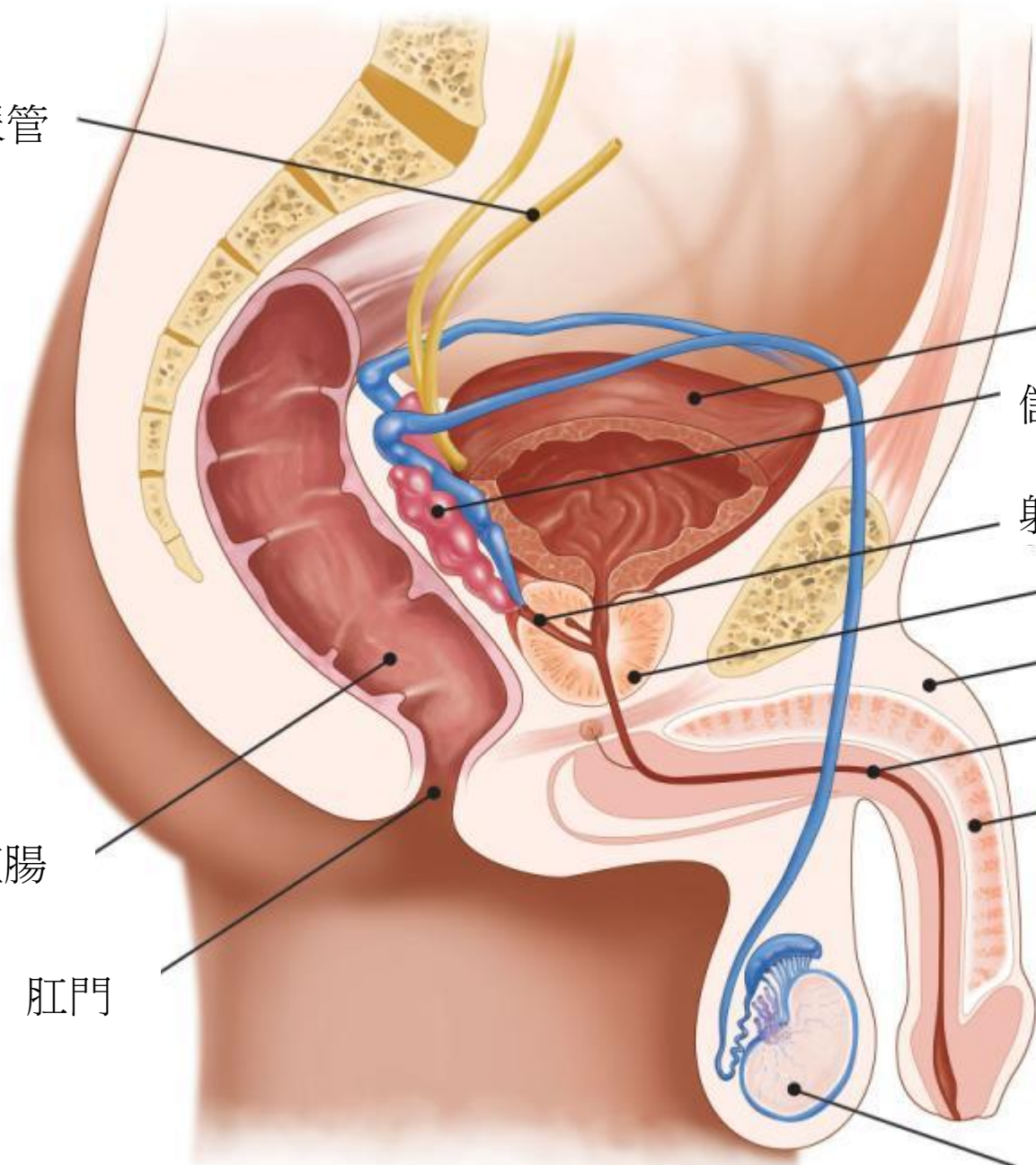
尿道

陰莖海綿體

直腸

肛門

睪丸



輸尿管

直腸

肛門

膀胱

儲精囊

射精管

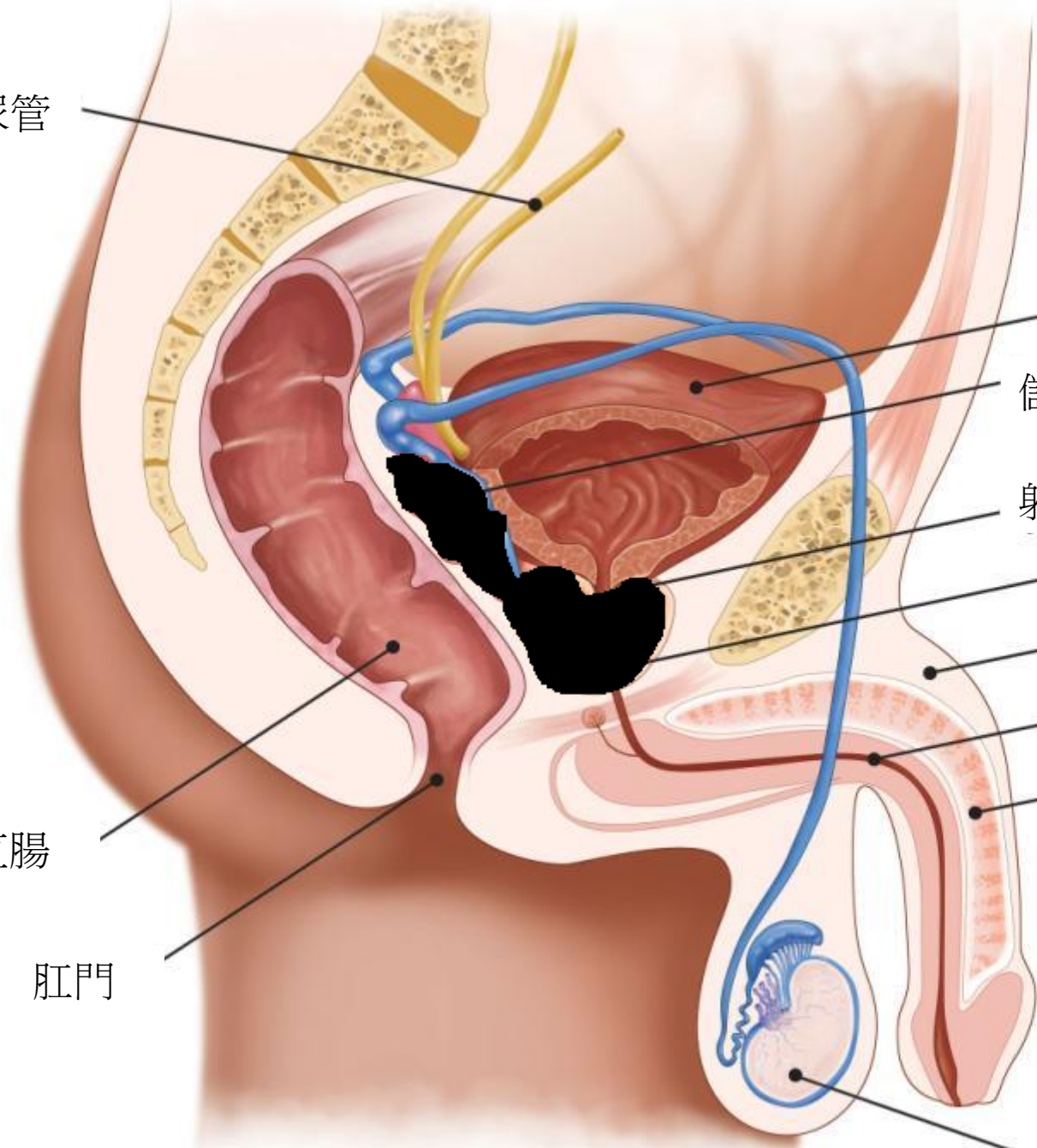
前列腺

陰莖

尿道

陰莖海綿體

睪丸



根治性前列腺切除手術-後遺症

- < 5 % 病人1年後有顯著的失禁問題
- 30-50% 病人會有勃起功能障礙



早期前列腺癌治療(二)

- 放射性治療
- 與前列腺切除手術相比，存活率及治療效果相若

放射性治療的後遺症

- 尿頻
- 血尿
- 排便時出血
- 後遺症或會於治療後一段時間變得更差

前列腺癌的存活率



- **第二期：**
 - 手術後(15年) 的無病存活率 > 95%
- **第三期：**
 - 手術後(15年) 的無病存活率 > 85%
- **晚期：**
 - 5年存活率約為 30%

--Oncology 2008, Hernandez

--Cancer 2007, Walsh

晚期前列腺癌

- 阻塞泌尿系統
- 腎衰竭
- 擴散至骨骼會引起劇烈痛楚
- 骨折
- 下肢癱瘓

由前列腺癌引起的死亡

- 男性中第5大致死癌症
- 佔所有癌症4.1 %
- 死亡年齡中位數：79



調查發現及建議

本研究重點發現 1：

- 香港市民普遍對前列腺認識不足
- 大部分(86%)被訪者不知道(55%)或誤解(31%)前列腺的功能

本研究重點發現 2 :

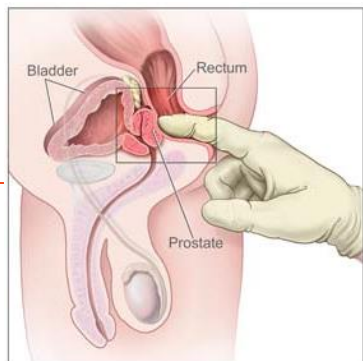
- 香港男士就泌尿問題求醫的主動性頗低
- 雖然近半受訪男士(46.8%)出現泌尿徵狀
 - 當中只有27.1%會諮詢醫生
 - 大部分(85.1%)認為泌尿徵狀是小問題或覺得沒有需要諮詢醫生



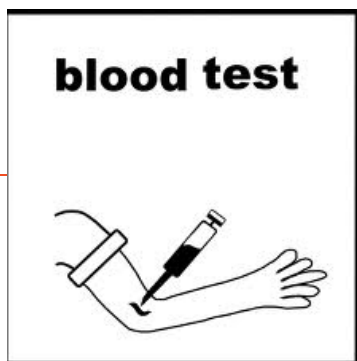
本研究重點發現 3 :

- 香港男士普遍沒有 (78%) 接受前列腺檢查。
- 就算出現病徵，亦只有25.6%男士接受檢查。

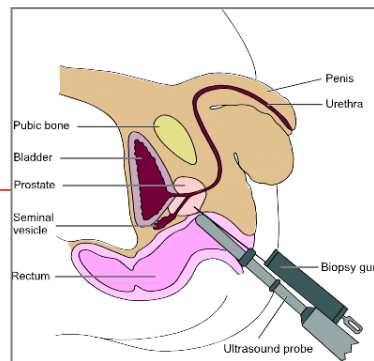
肛門指檢(DRE)



前列腺特異
抗原血檢驗(PSA)



經直腸前列腺
穿刺活組織檢查



香港癌症基金會建議

- **45-55歲**的男士應及早檢查前列腺

及早治療前列腺癌六大好處

- ✓ 存活率較高
- ✓ 較多治療選擇
- ✓ 醫療開支較低
- ✓ 重拾正常生活
- ✓ 容易保留雄風
- ✓ 避免家人擔憂

「前路·無阻」計劃

香港癌症基金會註冊社工
伍毅寧先生

「前路·無阻」計劃 (Going Through)

- 香港首項以「社區為本」，針對前列腺癌患者的心理社交需要而設的免費支援服務
- 綜合多項專業合作模式，包括社工、護士、臨床心理學家、性治療師、營養師及中西醫師，為前列腺癌患者提供全面復康協助
- 為前列腺癌患者解開「男人之苦」及開創「無阻」前路

前列腺癌患者復康的阻礙

身體不適

尿失禁
性功能障礙
失眠
疲勞

心理困擾

經濟憂慮
復發恐懼
沮喪及悲傷

實務困難

經濟

家庭及社交

家人/夫婦溝通
性生活不協調



全面支援 「前路·無阻」

復康支援

前列腺癌復康包
營養講座/運動班
護理導航
失眠治療小組

心理支援

身心復康課程
同路人小組
個案及家庭輔導
臨床心理服務

「前路·無阻」

實務支援

緊急援助金
連繫社區資源

家庭及社交支援

夫婦溝通小組
性治療服務

本計劃贊助:



<http://hk.movember.com>



傳媒發問

Media Q&A



—完—

謝謝