



2004 年 8 月 27 日 新聞公報

《港大民意網站》與思匯政策研究所第十八次發放及 中期總結立法會選舉滾動調查結果

香港大學民意研究計劃與思匯政策研究所合作，由 8 月 4 日起進行一系列關於 2004 年立法會直選的滾動民意調查。滾動調查的重點，主要在於探討全港及各區選民的最新投票意欲、其對所屬選區參選名單的認知程度、投票取向、及對選舉的一般意見。有關背景及方法日前已有介紹，詳情參閱民意研究計劃及思匯政策研究所的網站（網址分別為：<http://hkupop.hku.hk> 及 <http://www.civic-exchange.org>）本新聞公報會集中析述 8 月 21 至 25 日進行的滾動調查所得重點結果，與及按累積至 8,346 個選民的樣本數據作一中期總結，而 8 月 4 日起的前期數據請參閱網站。

特寫題目

有關今屆立法會選舉的特寫題目共有五組，分別為（一）候選人素質 / 候選人政治派別 / 整份名單組合對選民投票考慮的影響；（二）候選人於名單上的位置對選民投票意欲的影響；（三）選民認為候選人提出的經濟政策 / 政治訴求 / 民生政策 / 與中央政府的關係 / 知名度 / 議會資歷 / 健康狀況的重要性；（四）選民對自動當選的功能組別議員的認知；（五）選民對支持派別發出的配票指示的看法。以上五組題目的結果已於早前公布，詳情請參閱 8 月 9 日、9 日、16 日、19 日、及 24 日的新聞公報。

選舉認知程度

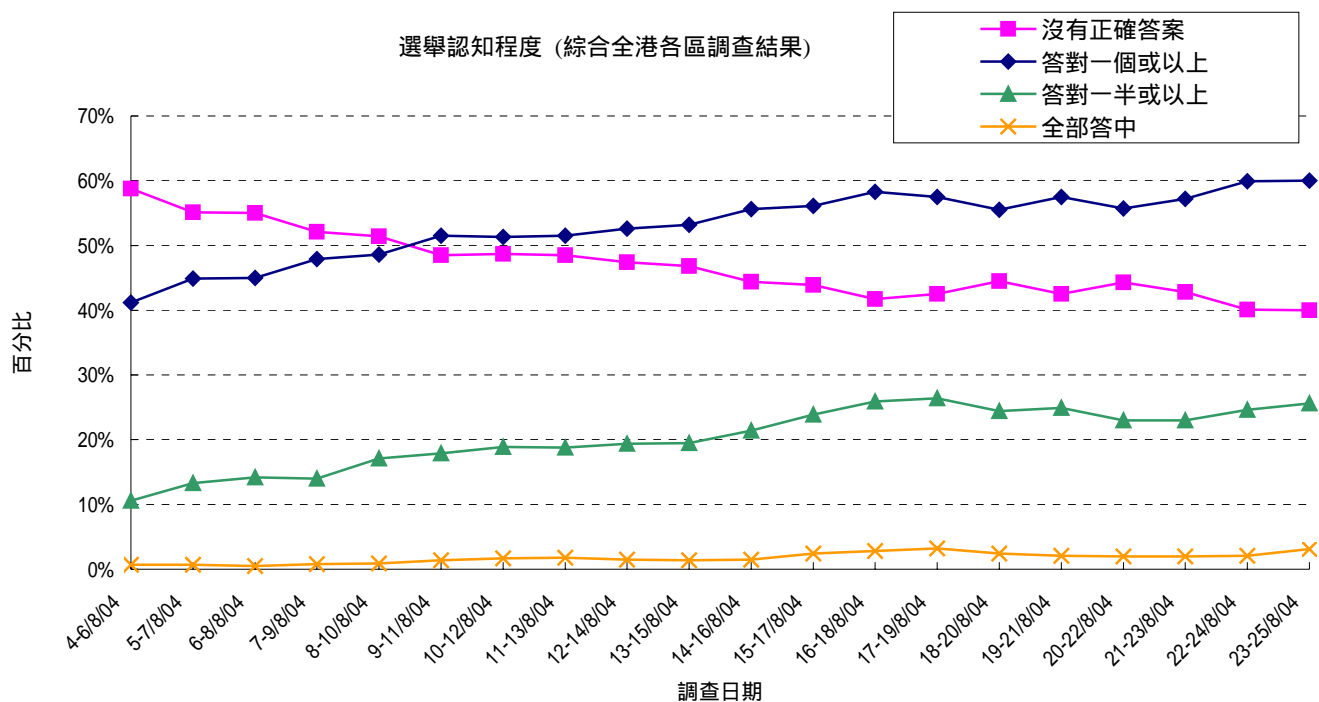
最新（即 8 月 23 至 25 日）的全港性滾動調查顯示，40% 被訪選民完全不知道其所屬選區的候選名單，60% 則得悉最少一張。至於各個選區的情況，請參閱網站。

全港性滾動調查							
調查日期	18-20/8	19-21/8	20-22/8	21-23/8	22-24/8	23-25/8	最新變化
樣本基數	1,113	1,099	1,134	1,246	1,312	1,332	--
整體回應比率	73.6%	73.6%	73.7%	74.0%	73.5%	74.3%	--
百分比誤差 (95% 置信水平)*	+/- 3%	+/- 3%	+/- 3%	+/- 3%	+/- 3%	+/- 3%	--
完全不知道所屬選區的候選名單	45%	43%	44%	43%	40%	40%	--
知道最少一張所屬選區的候選名單^	56%	58%	56%	57%	60%	60%	--

全港性滾動調查							
調查日期	18-20/8	19-21/8	20-22/8	21-23/8	22-24/8	23-25/8	最新變化
樣本基數	1,113	1,099	1,134	1,246	1,312	1,332	--
整體回應比率	73.6%	73.6%	73.7%	74.0%	73.5%	74.3%	--
百分比誤差 (95%置信水平)*	+/- 3%	+/- 3%	+/- 3%	+/- 3%	+/- 3%	+/- 3%	--
知道最少一半所屬選區的候選名單^	24%	25%	23%	24%	25%	26%	+1%
知道全部所屬選區的候選名單^	2%	2%	2%	2%	2%	3%	+1%

* 95%置信水平，是指倘若以不同隨機樣本重複進行有關調查 100 次，則 95 次的結果會在正負誤差之內。

^由於三者意義重疊，故本題百分比總和大於 100%。

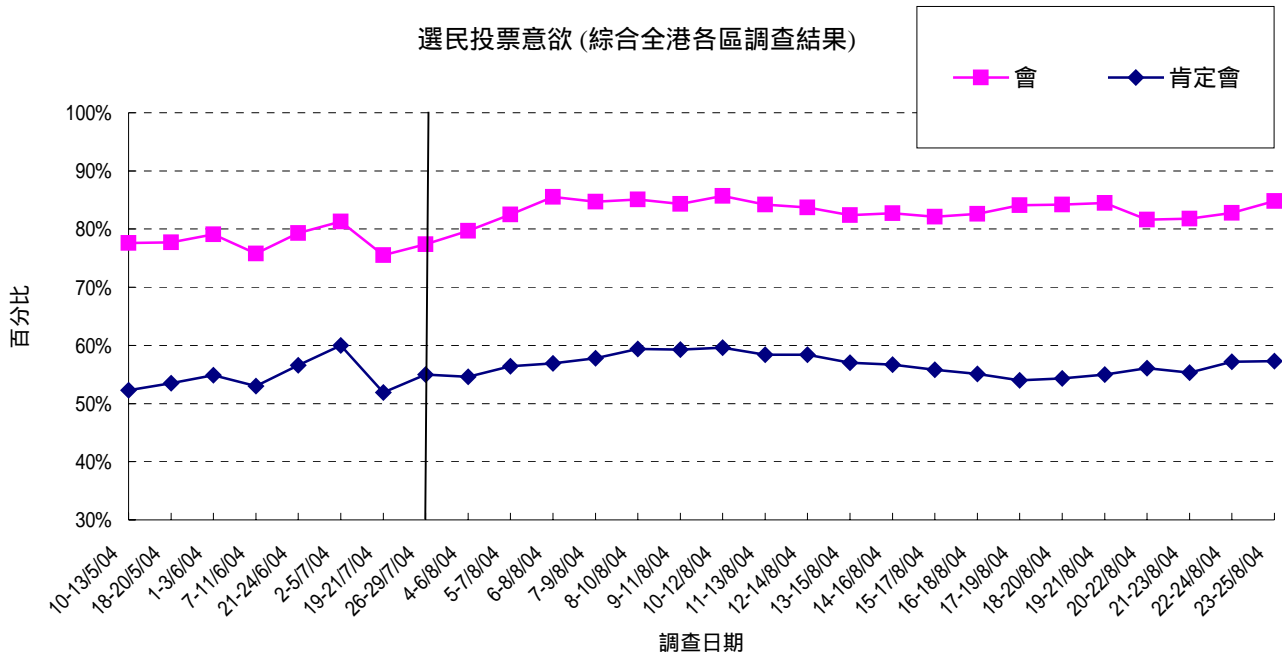


選民投票意欲

8 月 23 至 25 日的全港性滾動調查顯示，全港選民的投票意欲為 85%。必須註明，85% 投票意欲並不等於 85% 投票率，因為不少聲稱會投票的選民最後會不去投票。至於各個選區的情況，請參閱網站。

全港性滾動調查							
調查日期	18-20/8	19-21/8	20-22/8	21-23/8	22-24/8	23-25/8	最新變化
樣本基數	1,113	1,099	1,134	1,246	1,312	1,332	--
整體回應比率	73.6%	73.6%	73.7%	74.0%	73.5%	74.3%	--
百分比誤差 (95%置信水平)*	+/- 3%	+/- 3%	+/- 3%	+/- 3%	+/- 3%	+/- 3%	--
表示肯定會投票的比率	54%	55%	56%	55%	57%	57%	--
投票意欲 (肯定及多數會投票的總和)	84%	85%	82%	82%	83%	85%	+2%

* 95%置信水平，是指倘若以不同隨機樣本重複進行有關調查 100 次，則 95 次的結果會在正負誤差之內。



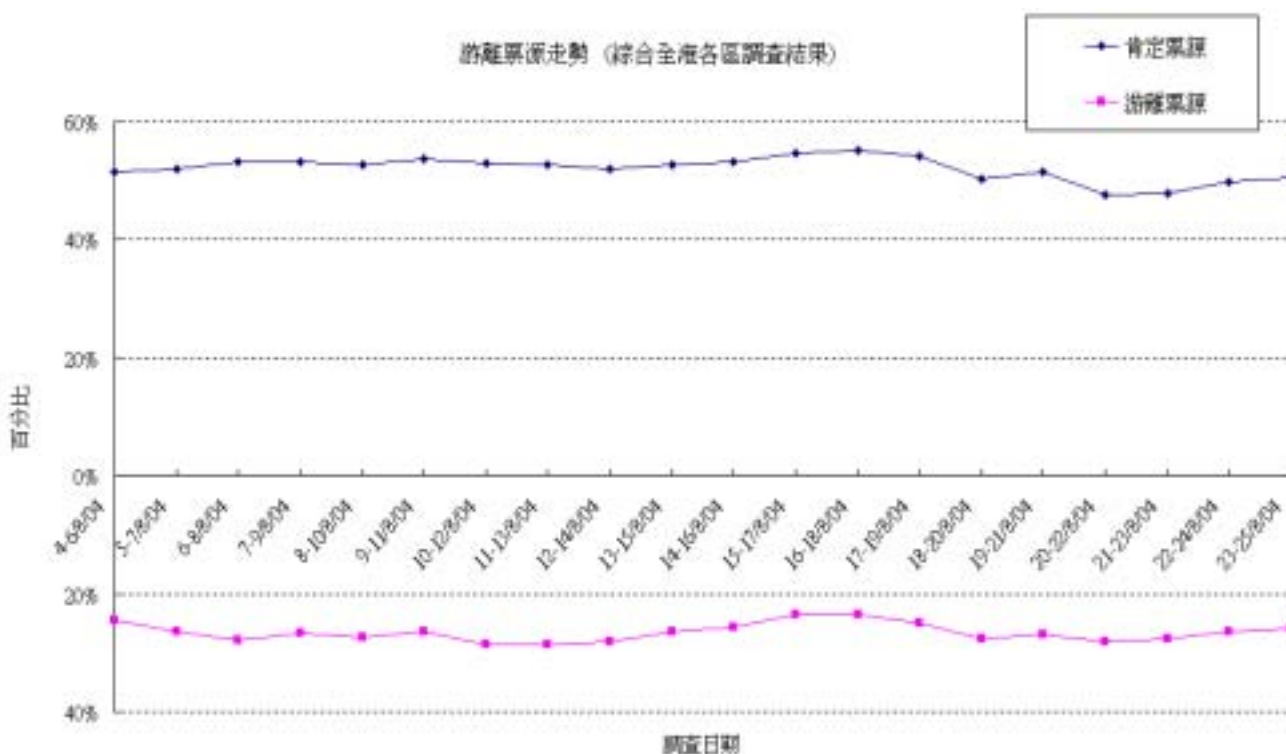
游離票源走勢

由於不少選民於現階段仍未有明確的投票意向，而游離票往往對選舉結果有著舉足輕重的影響，研究組遂進一步分析有關票源於五個選區的分佈情形。肯定票在此泛指肯定或多數會投票，而又已決定如何投票的選民；而游離票源則界定為肯定或多數會投票，但仍未決定如何投票者。8月21至25日的地區性滾動調查顯示，五區游離票的比率佔25%至32%不等，當中以九龍西最多(32%)，港島、九龍東及新界東最少(25%)。各區數字表列如下：

地區性滾動調查：港島							
調查日期	16-20/8	17-21/8	18-22/8	19-23/8	20-24/8	21-25/8	最新變化
樣本基數	363	371	364	387	400	409	--
百分比誤差 (95% 置信水平)*	+/- 5%	+/- 5%	+/- 5%	+/- 5%	+/- 5%	+/- 5%	--
肯定票比率	57%	53%	49%	50%	52%	52%	--
游離票比率	25%	26%	29%	28%	26%	25%	-1%
不投票比率	19%	21%	22%	22%	23%	23%	--
地區性滾動調查：九龍東							
調查日期	16-20/8	17-21/8	18-22/8	19-23/8	20-24/8	21-25/8	最新變化
樣本基數	317	290	287	301	317	333	--
百分比誤差 (95% 置信水平)*	+/- 6%	+/- 6%	+/- 6%	+/- 6%	+/- 6%	+/- 5%	--
肯定票比率	53%	54%	52%	52%	52%	51%	-1%
游離票比率	25%	25%	27%	24%	24%	25%	+1%
不投票比率	22%	21%	22%	24%	25%	24%	-1%

地區性滾動調查：九龍西							
調查日期	16-20/8	17-21/8	18-22/8	19-23/8	20-24/8	21-25/8	最新變化
樣本基數	289	282	279	288	287	276	--
百分比誤差 (95%置信水平)*	+/- 6%	+/- 6%	+/- 6%	+/- 6%	+/- 6%	+/- 6%	--
肯定票比率	52%	53%	49%	46%	45%	46%	+1%
游離票比率	27%	26%	31%	33%	33%	32%	-1%
不投票比率	21%	22%	20%	22%	23%	22%	-1%
地區性滾動調查：新界東							
調查日期	16-20/8	17-21/8	18-22/8	19-23/8	20-24/8	21-25/8	最新變化
樣本基數	459	472	470	495	506	526	--
百分比誤差 (95%置信水平)*	+/- 5%	+/- 5%	+/- 5%	+/- 4%	+/- 4%	+/- 4%	--
肯定票比率	51%	50%	49%	48%	49%	51%	+2%
游離票比率	26%	26%	26%	27%	27%	25%	-2%
不投票比率	23%	24%	25%	25%	25%	24%	-1%
地區性滾動調查：新界西							
調查日期	16-20/8	17-21/8	18-22/8	19-23/8	20-24/8	21-25/8	最新變化
樣本基數	459	445	483	511	530	556	--
百分比誤差 (95%置信水平)*	+/- 5%	+/- 5%	+/- 5%	+/- 4%	+/- 4%	+/- 4%	--
肯定票比率	51%	52%	50%	50%	50%	49%	-1%
游離票比率	27%	26%	27%	27%	26%	27%	+1%
不投票比率	23%	22%	23%	24%	24%	24%	--

* 95% 置信水平，是指倘若以不同隨機樣本重複進行有關調查 100 次，則 95 次的結果會在正負誤差之內。



選區形勢分析

至於個別選區於 8 月 21 至 25 日的滾動調查結果，就各區參選名單暫時的支持程度而言，各項數字表述如下：

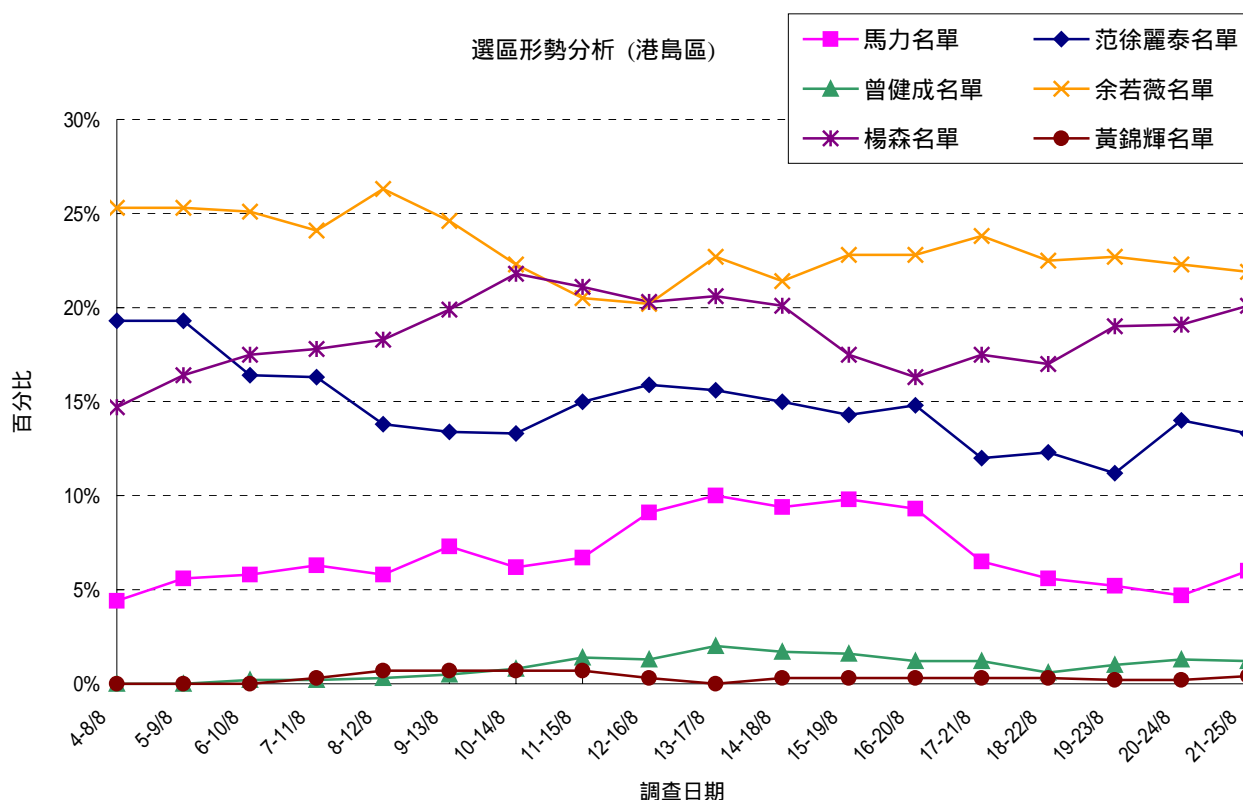
提問方法：係黎緊既立法會地區直有以下名單參選，你傾向支持邊張名單？ 【訪問員讀出所有參選名單】	支持率						最新 變化	個別 誤差*	超過 門檻者
	16-20/8	17-21/8	18-22/8	19-23/8	20-24/8	21-25/8	--	--	--
香港島選區（議席 = 6，門檻 = 17%）									
調查日期	16-20/8	17-21/8	18-22/8	19-23/8	20-24/8	21-25/8	--	--	--
樣本基數	363	371	364	387	400	409	--	--	--
最大百分比誤差*	+/- 5%	+/- 5%	+/- 5%	+/- 5%	+/- 5%	+/- 5%	--	--	--
余若薇名單	23%	24%	23%	23%	22%	22%	--	+/-4%	余若薇
楊森名單	16%	18%	17%	19%	19%	20%	+1%	+/-4%	楊森
范徐麗泰名單	15%	12%	12%	11%	14%	13%	-1%	+/-3%	--
馬力名單	9%	7%	6%	5%	5%	6%	+1%	+/-2%	--
曾健成名單	1%	1%	1%	1%	1%	1%	--	+/-1%	--
黃錦輝名單	<1%	<1%	<1%	<1%	<1%	<1%	--	+/-<1%	--
未決定	32%	34%	37%	36%	34%	33%	-1%	+/-5%	--
其他^	4%	4%	5%	5%	4%	4%	--	+/-2%	--
九龍東選區（議席 = 5，門檻 = 20%）									
調查日期	16-20/8	17-21/8	18-22/8	19-23/8	20-24/8	21-25/8	--	--	--
樣本基數	317	290	287	301	317	333	--	--	--
最大百分比誤差*	+/- 6%	+/- 6%	+/- 6%	+/- 6%	+/- 6%	+/- 5%	--	--	--
陳婉嫻名單	19%	19%	18%	18%	21%	21%	--	+/-4%	陳婉嫻
梁家傑名單	13%	14%	13%	14%	15%	15%	--	+/-4%	--
鄭經翰名單	14%	13%	13%	15%	14%	12%	-2%	+/-4%	--
李華明名單	10%	9%	10%	10%	9%	8%	-1%	+/-3%	--
陳鑑林名單	7%	8%	6%	5%	4%	5%	+1%	+/-2%	--
未決定	34%	33%	37%	34%	33%	35%	+2%	+/-5%	--
其他^	3%	4%	4%	4%	4%	4%	--	+/-2%	--
九龍西選區（議席 = 4，門檻 = 25%）									
調查日期	16-20/8	17-21/8	18-22/8	19-23/8	20-24/8	21-25/8	--	--	--
樣本基數	289	282	279	288	287	276	--	--	--

提問方法：係黎緊既立法會 地區直有以下名單參選，你 傾向支持邊張名單？ 【訪問員讀出所有參選名單】	支持率					最新 變化	個別 誤差*	超過 門檻者	
最大百分比誤差*	+/- 6%	+/- 6%	+/- 6%	+/- 6%	+/- 6%	+/- 6%	--	--	--
涂謹申名單	19%	19%	18%	18%	18%	18%	--	+/-5%	--
馮檢基名單	10%	13%	12%	12%	11%	14%	+3%	+/-4%	--
劉千石名單	13%	12%	12%	12%	13%	12%	-1%	+/-4%	--
曾鈺成名單	15%	15%	13%	12%	12%	10%	-2%	+/-4%	--
廖成利名單	3%	2%	1%	1%	<1%	1%	--	+/-1%	--
柳玉成名單	0%	0%	0%	0%	0%	0%	--	--	--
未決定	37%	35%	41%	43%	45%	44%	-1%	+/-6%	--
其他^	4%	4%	4%	3%	2%	2%	--	+/-2%	--
新界東選區（議席 = 7，門檻 = 14%）									
調查日期	<u>16-20/8</u>	<u>17-21/8</u>	<u>18-22/8</u>	<u>19-23/8</u>	<u>20-24/8</u>	<u>21-25/8</u>	--	--	--
樣本基數	459	472	470	495	506	526	--	--	--
最大百分比誤差*	+/- 5%	+/- 5%	+/- 5%	+/- 4%	+/- 4%	+/- 4%	--	--	--
鄭家富名單	24%	25%	24%	25%	25%	26%	+1%	+/-4%	鄭家富
田北俊名單	14%	13%	13%	14%	13%	14%	+1%	+/-3%	田北俊
劉江華名單	12%	12%	13%	12%	11%	12%	+1%	+/-3%	--
黃宏發名單	5%	5%	5%	4%	5%	5%	--	+/-2%	--
曹宏威名單	2%	2%	1%	2%	2%	2%	--	+/-1%	--
梁國雄名單	3%	3%	2%	2%	2%	2%	--	+/-1%	--
未決定	34%	35%	36%	37%	37%	35%	-2%	+/-4%	--
其他^	5%	6%	6%	5%	5%	3%	-2%	+/-1%	--
新界西選區（議席 = 8，門檻 = 13%）									
調查日期	<u>16-20/8</u>	<u>17-21/8</u>	<u>18-22/8</u>	<u>19-23/8</u>	<u>20-24/8</u>	<u>21-25/8</u>	--	--	--
樣本基數	459	445	483	511	530	556	--	--	--
最大百分比誤差*	+/- 5%	+/- 5%	+/- 5%	+/- 4%	+/- 4%	+/- 4%	--	--	--
譚耀宗名單	11%	11%	14%	13%	13%	13%	--	+/-3%	譚耀宗
何俊仁名單	11%	11%	9%	9%	9%	8%	-1%	+/-2%	--
周梁淑怡名單	9%	9%	9%	9%	8%	8%	--	+/-2%	--
李卓人名單	5%	7%	7%	6%	7%	8%	+1%	+/-2%	--
梁耀忠名單	8%	7%	7%	8%	8%	8%	--	+/-2%	--
李永達名單	9%	9%	8%	9%	9%	7%	-2%	+/-2%	--

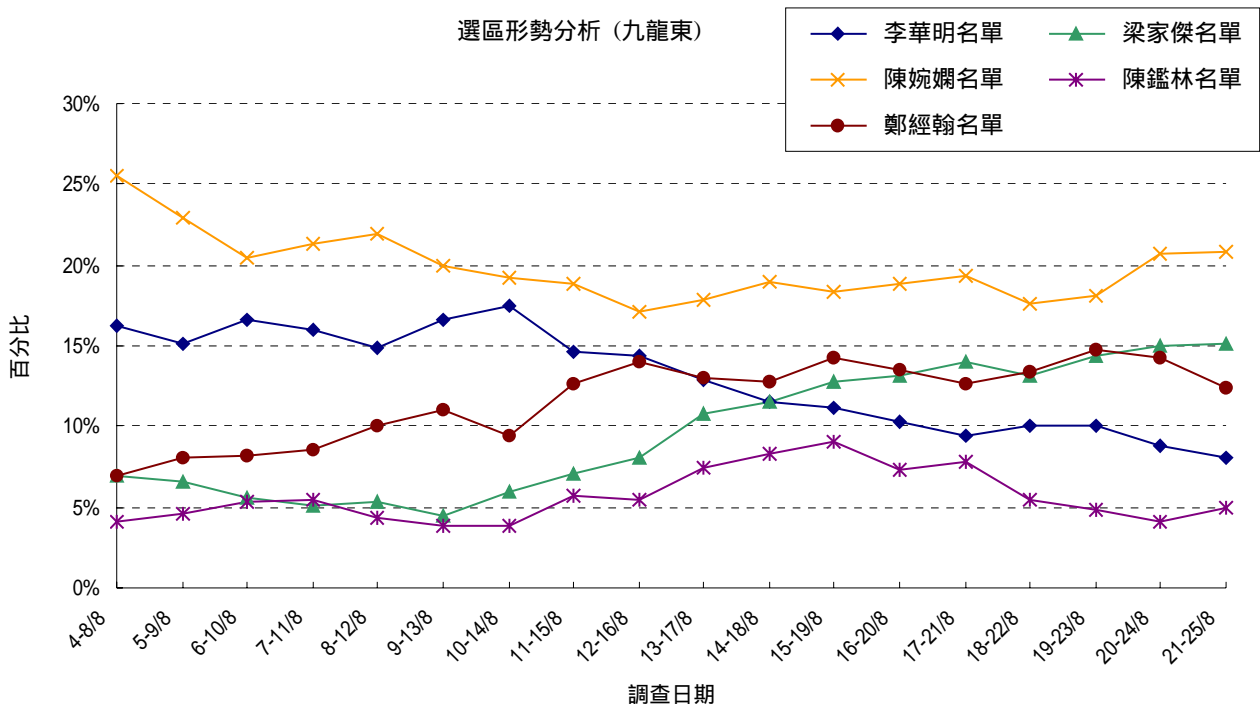
提問方法：係黎緊既立法會 地區直有以下名單參選，你 傾向支持邊張名單？ 【訪問員讀出所有參選名單】	支持率					最新 變化	個別 誤差*	超過 門檻者	
	陳偉業名單	3%	3%	3%	4%	4%	5%	+1%	+/-2%
嚴天生名單	2%	2%	1%	1%	1%	1%	--	+/-1%	--
呂孝端名單	0%	0%	0%	0%	<1%	<1%	--	+/-<1%	--
鄒秉恬名單	<1%	<1%	<1%	<1%	<1%	<1%	--	+/-<1%	--
查錫我名單	<1%	<1%	0%	0%	0%	<1%	--	+/-<1%	--
伍得良名單	<1%	<1%	<1%	<1%	<1%	0%	--	--	--
未決定	39%	37%	37%	37%	38%	38%	--	+/-4%	--
其他^	3%	4%	5%	5%	4%	4%	--	+/-2%	--

*以 95% 置信水平計算。所謂 95% 置信水平，是指倘若以不同隨機樣本重複進行有關調查 100 次，則 95 次的結果會在正負誤差之內。

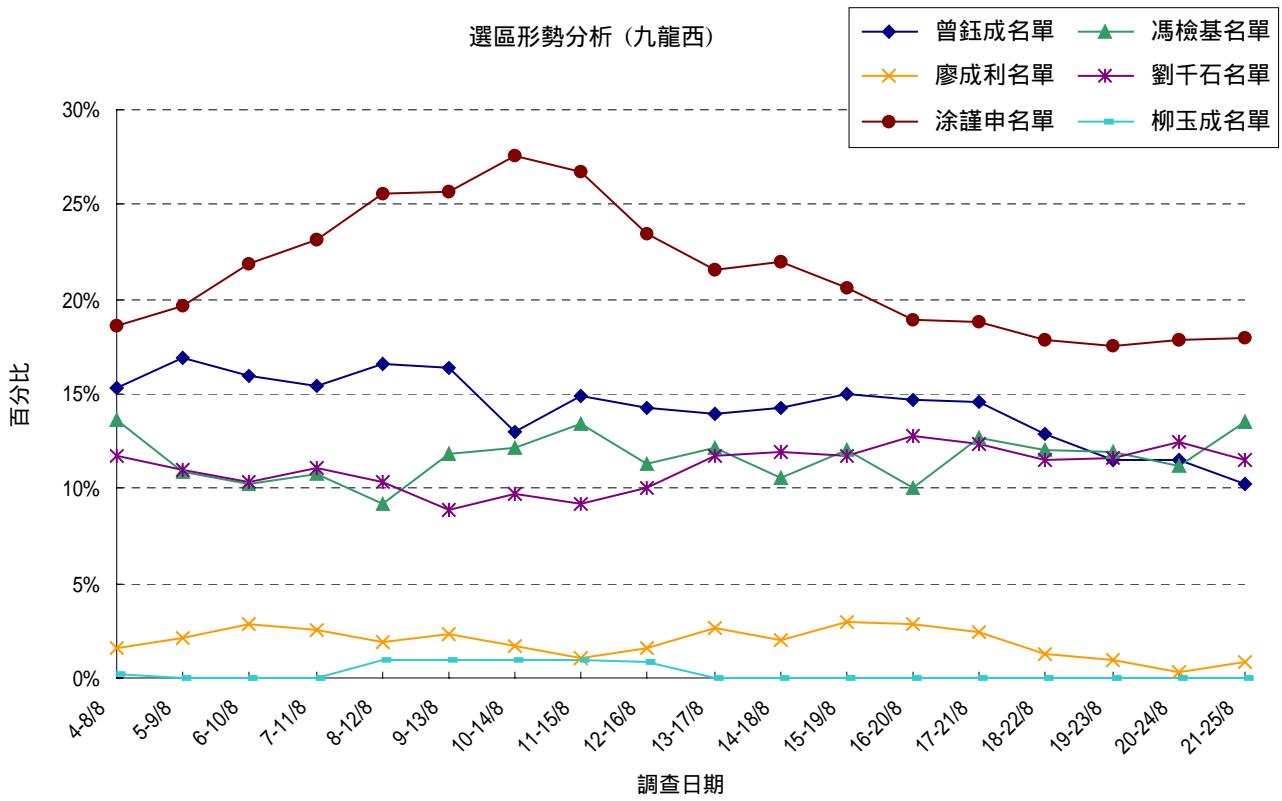
^包括表示「唔會投票」或「唔會支持任何政黨或候選人」的被訪者。



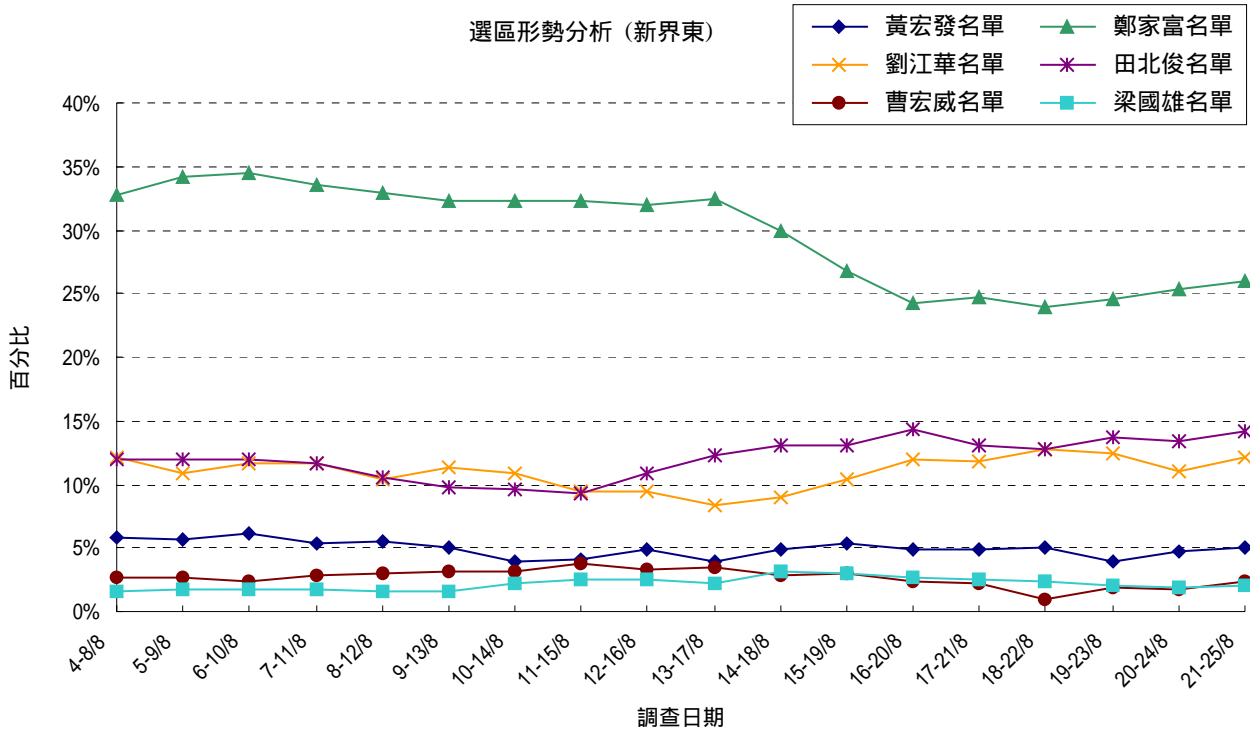
選區形勢分析 (九龍東)



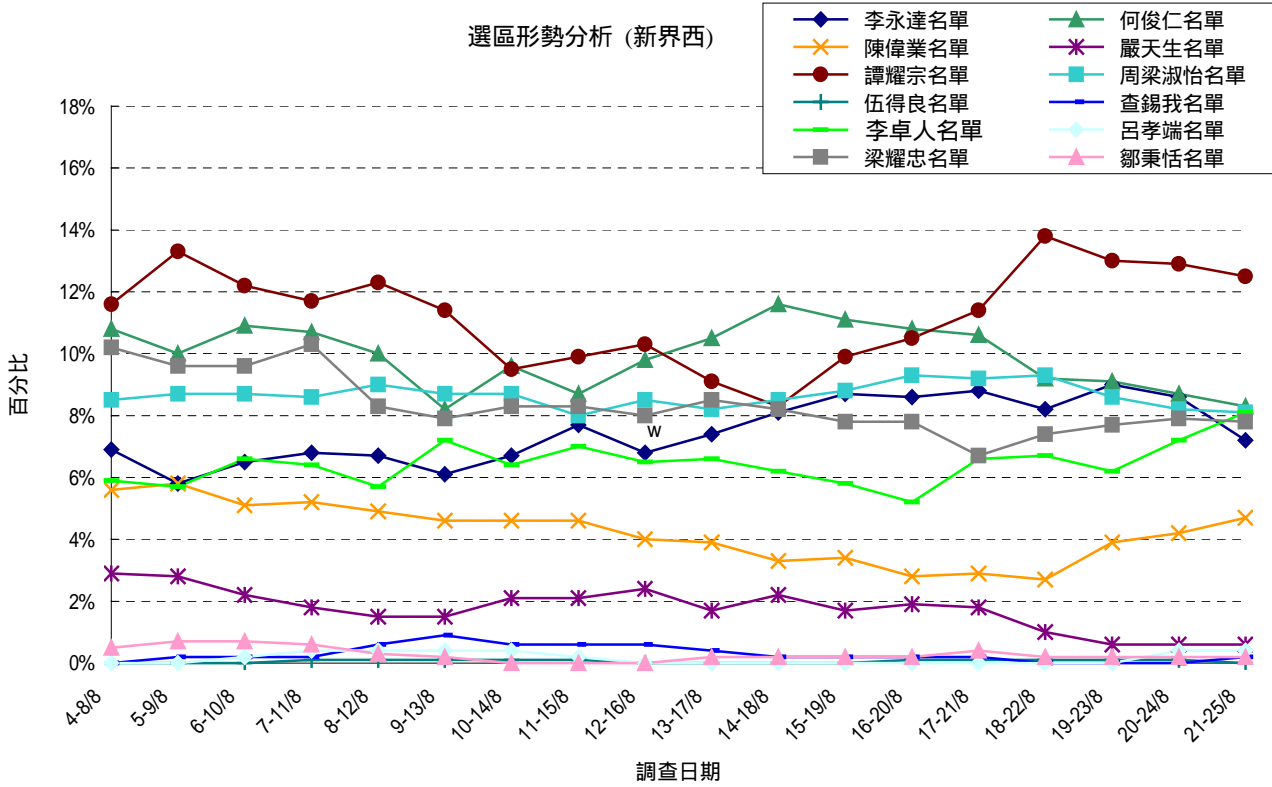
選區形勢分析 (九龍西)



選區形勢分析 (新界東)



選區形勢分析 (新界西)



上述數表中「支持率」一欄並沒有撇除未決定或不會投票者。讀者可以自行假設該等人士不會投票，撇除有關數字後，再把各張名單的支持率以 100% 重新分配，便可以最高餘額法推算各張名單所得議席，惟須注意抽樣誤差。

必須註明，由於不少選民於現階段仍未有明確的投票意向，而大部分候選人的選舉工程尚在進行中，游離票源對各候選名單得票率的影響，仍有待觀察。至於其他滾動調查的詳細結果、調查方法、樣本資料、人口變項、調查問卷等詳細資料，請參閱網站，在此從略。

其他事項

《民意網站》將會每日下午二時於網上公佈最新滾動調查結果。各界人士如對《民意網站》所載調查的方法有任何疑問，研究組的成員會樂於解答，但不會就調查結果再作評述。各界人士或新聞工作者如有其他問題，歡迎把問題以電郵方式傳給我們，電郵地址為 <pop.network@hkupop.hku.hk>。《民意網站》內一切內容與香港大學立場無關。專欄文章的文責由作者自負，其餘內容則由民意研究計劃主任鍾庭耀博士負責。