

調查結果

(一) 整體結果

第二階段的「2015 電視節目欣賞指數調查」結果顯示，被評分的 80 個非新聞財經報道節目所獲得的總平均欣賞指數*為 65.80 分，平均認知率（即評分人數／收看電視總人數）為 20.5%（見表一及表二）。以認知率 5%或以上的非新聞財經報道節目計，本階段欣賞指數排名最高的 20 個節目順序為：

- 一. 鏗鏘集 (港台)
- 二. 警訊 (港台)
- 三. 星期日/二檔案 (無綫)
- 四. 樓盤傳真 (有線)
- 五. 至 FIT 男女 (有線)
- 六. 新聞透視 (無綫)
- 七. 寵物 ER2 (有線)
- 八. 頭條新聞 (港台)
- 九. 時事摘錄 (港台)
- 十. 十年人事 (港台)
- 十一. 天下父母心-家長手冊 (港台)
- 十二. 小事大意義細說 5 分鐘 (有線)
- 十三. 食平 3D (無綫)
- 十四. 小學校際通識大賽 2015 (港台)
- 十五. 銀齡帥靚正 (港台)
- 十六. 華爾街速遞 (有線)
- 十七. 滅癌獻愛心報母恩傳聖火弘大愛 (亞視)
- 十八. 香港故事 (港台)
- 十九. 監警有道 (港台)
- 二十. 3 日 2 夜 (無綫 J2)

以上 20 個節目當中，香港電台製作的節目有 10 個，而由有線電視、無綫電視及亞洲電視製作的分別佔 5、4 及 1 個。以上 20 個節目的平均欣賞指數為 71.60 分，平均認知率為 28.0%。

* 自 2009 年開始，此節目總欣賞指數已不包括新聞財經報道的節目。

表一 a：按欣賞指數排列（認知率 5% 或以上的非新聞財經報道節目）

	電視節目名稱	欣賞指數	標準誤差	評分人數/ 收看電視 總人數	比較 上一階段 欣賞指數
1.	鏗鏘集(港台)	75.17	0.62	70.7%	-0.46
2.	警訊(港台)	74.19	0.65	56.5%	+0.21
3.	星期日/二檔案(無綫)	74.06	0.55	65.2%	+0.32
4.	樓盤傳真(有線)	73.87	1.21	12.2%	+4.27
5.	至 FIT 男女(有線)	73.09	1.52	8.6%	+4.84
6.	新聞透視(無綫)	73.00	0.55	69.9%	+0.03
7.	寵物 ER2(有線)	72.56	2.16	7.3%	--
8.	頭條新聞(港台)	72.31	0.72	60.6%	+2.17
9.	時事摘錄(港台)	71.39	1.38	8.9%	--
10.	十年人事(港台)	71.10	1.52	9.3%	--
11.	天下父母心-家長手冊(港台)	71.06	1.45	14.4%	--
12.	小事大意義細說 5 分鐘(有線)	70.90	1.90	6.7%	+0.67
13.	食平 3D(無綫)	70.84	0.72	57.7%	--
14.	小學校際通識大賽 2015(港台)	70.80	1.35	9.9%	--
15.	銀齡帥靚正(港台)	70.16	1.48	8.0%	--
16.	華爾街速遞(有線)	69.94	1.42	7.4%	+1.91
17.	滅癌獻愛心報母恩傳聖火弘大愛(亞視)	69.84	2.40	6.2%	--
18.	香港故事(港台)	69.74	0.90	28.7%	-2.80
19.	監警有道(港台)	69.32	0.94	30.8%	--
20.	3 日 2 夜(無綫 J2)	68.60	0.97	20.5%	--
21.	亞視的足跡(亞視)	68.53	2.20	5.4%	--
22.	議事論事(港台)	68.15	0.83	55.4%	-1.85
23.	香港藝術發展獎-流轉光影(港台)	68.10	2.11	8.0%	--
24.	財經透視(無綫)	68.09	0.78	45.3%	+0.36
25.	交易所直播室(有線)	67.51	1.48	9.1%	-2.42
26.	為食情報局(有線)	67.43	1.49	8.6%	+3.36
27.	城市論壇(港台)	67.14	0.81	61.8%	+0.73
28.	那些年·那些歌(港台)	67.01	1.03	28.2%	--
29.	一班人去賣藝(港台)	66.87	1.86	6.6%	--
30.	金錢世界(亞視)	66.63	1.48	12.6%	--
31.	時事追擊(亞視)	66.35	1.18	19.9%	-2.33
32.	娛樂 3 兄弟(無綫 J2)	66.11	1.30	15.1%	--
33.	怪談·全職獵魂(有線)	66.00	2.63	6.8%	--
34.	讀上癮(無綫 J2)	65.76	1.02	28.9%	+0.99
35.	識法保積金(港台)	65.45	1.77	5.7%	--
36.	拉近文化(有線)	65.39	2.06	6.5%	-2.48
37.	漫遊百科(港台)	65.35	2.52	5.2%	--
38.	愛·回家(無綫)	65.30	0.74	79.9%	-2.08
39.	帶阿媽去旅行(有線)	64.79	2.34	8.2%	--
40.	搵食飯團(無綫 J2)	64.59	0.97	26.2%	--

	電視節目名稱	欣賞指數	標準誤差	評分人數/ 收看電視 總人數	比較 上一階段 欣賞指數
41.	街坊廚神舌戰新台韓(無綫)	64.45	0.80	56.1%	--
42.	以和為貴(無綫)	64.36	0.95	37.8%	--
43.	天南地北(亞視)	64.24	2.77	5.2%	--
44.	星級會客室(有線)	64.21	1.83	9.1%	-2.10
45.	視點 31(港台)	64.07	2.06	9.8%	-6.08
46.	文化新領域(無綫)	64.03	1.36	13.7%	--
47.	娛樂頭條(無綫)	63.78	0.83	41.9%	+1.64
48.	理財博客之即市錦囊(亞視)	63.37	1.91	9.0%	+1.42
49.	7:00 娛樂新聞(有線)	63.26	1.43	15.8%	-2.17
50.	理財博客之投資多面睇(亞視)	62.49	1.53	11.1%	-2.90
51.	亞視光輝歲月 58 周年台慶日(亞視)	62.25	2.08	9.8%	--
52.	娛樂新聞報道(無綫 J2)	62.22	0.84	46.6%	-2.09
53.	高志森微博之媽咪我愛妳(亞視)	62.20	2.26	9.4%	--
54.	Money Café(有線)	62.18	2.49	5.3%	+0.14
55.	都市閒情(無綫)	62.10	0.85	45.8%	-0.94
56.	東張西望(無綫)	61.11	0.77	78.5%	--
57.	水髮胭脂(無綫)	60.42	1.28	25.1%	--
58.	無間音樂(無綫)	59.89	1.62	15.7%	--
59.	樂在廣東(亞視)	59.43	2.09	6.7%	--
60.	把酒當歌(亞視)	59.13	1.53	21.3%	-2.94
61.	華麗轉身(無綫)	59.08	0.95	57.9%	--
62.	亞視光輝歲月(亞視)	58.67	1.78	16.1%	--
63.	姊妹淘(無綫 J2)	56.77	1.13	30.5%	--
	平均數 (63個節目)	66.45	1.43	25.1%	
	總平均數 (80個節目)	65.80	1.84	20.5%	

表一 b : 按欣賞指數排列 (認知率低於 5% 的非新聞財經報道節目)

	電視節目名稱	欣賞指數	標準誤差	評分人數/ 收看電視 總人數	比較 上一階段 欣賞指數
1.	唐詩滿 Fun(有線)	70.67	3.08	2.0%	--
2.	死神九間(港台)	70.34	2.14	3.5%	-7.62
3.	小店大廚 2015(有線)	69.46	2.61	4.1%	-0.77
4.	開市埋位(有線)	69.36	2.06	3.4%	-3.18
5.	我愛煮食男(有線)	68.01	2.52	4.3%	--
6.	周日不講理(有線)	66.20	2.66	3.9%	-1.91
7.	我們這一班(亞視)	64.56	3.15	4.2%	-1.02
8.	開庭 2015(港台)	64.03	2.79	3.7%	--
9.	下一站諾富(亞視)	63.12	3.04	4.6%	--
10.	娛樂熱辣辣(有線)	60.43	3.43	3.4%	-1.44
11.	搖擺天使梁安琪(亞視)	60.25	5.18	2.4%	-1.75
12.	ATV 歲月如歌大賞(亞視)	60.07	3.12	4.0%	--
13.	悠遊禪蹤(亞視)	59.42	5.07	1.8%	--
14.	香港藥行商會@藥業有心人(亞視)	59.40	3.70	3.4%	--
15.	學界 IT 精英大對決(亞視)	59.06	3.14	3.0%	--
16.	第十二屆全球華語大學生影視獎頒獎 典禮(亞視)	58.26	3.67	3.2%	--
17.	翱翔天域(有線)	54.89	5.31	2.1%	--
	平均數 (17個節目)	63.38	3.33	3.3%	
	總平均數 (80個節目)	65.80	1.84	20.5%	

表一 c：按欣賞指數排列（所有非新聞財經報道節目，包括認知率低於 5%的節目）

	電視節目名稱	欣賞指數	標準誤差	評分人數/ 收看電視 總人數	比較 上一階段 欣賞指數
1.	鏗鏘集(港台)	75.17	0.62	70.7%	-0.46
2.	警訊(港台)	74.19	0.65	56.5%	+0.21
3.	星期日/二檔案(無綫)	74.06	0.55	65.2%	+0.32
4.	樓盤傳真(有線)	73.87	1.21	12.2%	+4.27
5.	至 FIT 男女(有線)	73.09	1.52	8.6%	+4.84
6.	新聞透視(無綫)	73.00	0.55	69.9%	+0.03
7.	寵物 ER2(有線)	72.56	2.16	7.3%	--
8.	頭條新聞(港台)	72.31	0.72	60.6%	+2.17
9.	時事摘錄(港台)	71.39	1.38	8.9%	--
10.	十年人事(港台)	71.10	1.52	9.3%	--
11.	天下父母心-家長手冊(港台)	71.06	1.45	14.4%	--
12.	小事大意義細說 5 分鐘(有線)	70.90	1.90	6.7%	+0.67
13.	食平 3D(無綫)	70.84	0.72	57.7%	--
14.	小學校際通識大賽 2015(港台)	70.80	1.35	9.9%	--
15.	唐詩滿 Fun(有線)	70.67	3.08	2.0%	--
16.	死神九問(港台)	70.34	2.14	3.5%	-7.62
17.	銀齡帥靚正(港台)	70.16	1.48	8.0%	--
18.	華爾街速遞(有線)	69.94	1.42	7.4%	+1.91
19.	滅癌獻愛心報母恩傳聖火弘大愛(亞視)	69.84	2.40	6.2%	--
20.	香港故事(港台)	69.74	0.90	28.7%	-2.80
21.	小店大廚 2015(有線)	69.46	2.61	4.1%	-0.77
22.	開市埋位(有線)	69.36	2.06	3.4%	-3.18
23.	監警有道(港台)	69.32	0.94	30.8%	--
24.	3 日 2 夜(無綫 J2)	68.60	0.97	20.5%	--
25.	亞視的足跡(亞視)	68.53	2.20	5.4%	--
26.	議事論事(港台)	68.15	0.83	55.4%	-1.85
27.	香港藝術發展獎-流轉光影(港台)	68.10	2.11	8.0%	--
28.	財經透視(無綫)	68.09	0.78	45.3%	+0.36
29.	我愛煮食男(有線)	68.01	2.52	4.3%	--
30.	交易所直播室(有線)	67.51	1.48	9.1%	-2.42
31.	為食情報局(有線)	67.43	1.49	8.6%	+3.36
32.	城市論壇(港台)	67.14	0.81	61.8%	+0.73
33.	那些年·那些歌(港台)	67.01	1.03	28.2%	--
34.	一班人去賣藝(港台)	66.87	1.86	6.6%	--
35.	金錢世界(亞視)	66.63	1.48	12.6%	--
36.	時事追擊(亞視)	66.35	1.18	19.9%	-2.33
37.	周日不講理(有線)	66.20	2.66	3.9%	-1.91
38.	娛樂 3 兄弟(無綫 J2)	66.11	1.30	15.1%	--
39.	怪談·全職獵魂(有線)	66.00	2.63	6.8%	--
40.	讀上癮(無綫 J2)	65.76	1.02	28.9%	+0.99

	電視節目名稱	欣賞指數	標準誤差	評分人數/ 收看電視 總人數	比較 上一階段 欣賞指數
41.	識法保積金(港台)	65.45	1.77	5.7%	--
42.	拉近文化(有線)	65.39	2.06	6.5%	-2.48
43.	漫遊百科(港台)	65.35	2.52	5.2%	--
44.	愛·回家(無綫)	65.30	0.74	79.9%	-2.08
45.	帶阿媽去旅行(有線)	64.79	2.34	8.2%	--
46.	搵食飯團(無綫 J2)	64.59	0.97	26.2%	--
47.	我們這一班(亞視)	64.56	3.15	4.2%	-1.02
48.	街坊廚神舌戰新台韓(無綫)	64.45	0.80	56.1%	--
49.	以和為貴(無綫)	64.36	0.95	37.8%	--
50.	天南地北(亞視)	64.24	2.77	5.2%	--
51.	星級會客室(有線)	64.21	1.83	9.1%	-2.10
52.	視點 31(港台)	64.07	2.06	9.8%	-6.08
53.	開庭 2015(港台)	64.03	2.79	3.7%	--
54.	文化新領域(無綫)	64.03	1.36	13.7%	--
55.	娛樂頭條(無綫)	63.78	0.83	41.9%	+1.64
56.	理財博客之即市錦囊(亞視)	63.37	1.91	9.0%	+1.42
57.	7:00 娛樂新聞(有線)	63.26	1.43	15.8%	-2.17
58.	下一站諾富(亞視)	63.12	3.04	4.6%	--
59.	理財博客之投資多面睇(亞視)	62.49	1.53	11.1%	-2.90
60.	亞視光輝歲月 58 周年台慶日(亞視)	62.25	2.08	9.8%	--
61.	娛樂新聞報道(無綫 J2)	62.22	0.84	46.6%	-2.09
62.	高志森微博之媽咪我愛妳(亞視)	62.20	2.26	9.4%	--
63.	Money Café(有線)	62.18	2.49	5.3%	+0.14
64.	都市閒情(無綫)	62.10	0.85	45.8%	-0.94
65.	東張西望(無綫)	61.11	0.77	78.5%	--
66.	娛樂熱辣辣(有線)	60.43	3.43	3.4%	-1.44
67.	水髮胭脂(無綫)	60.42	1.28	25.1%	--
68.	搖擺天使梁安琪(亞視)	60.25	5.18	2.4%	-1.75
69.	ATV 歲月如歌大賞(亞視)	60.07	3.12	4.0%	--
70.	無間音樂(無綫)	59.89	1.62	15.7%	--
71.	樂在廣東(亞視)	59.43	2.09	6.7%	--
72.	悠遊禪蹤(亞視)	59.42	5.07	1.8%	--
73.	香港藥行商會@藥業有心人(亞視)	59.40	3.70	3.4%	--
74.	把酒當歌(亞視)	59.13	1.53	21.3%	-2.94
75.	華麗轉身(無綫)	59.08	0.95	57.9%	--
76.	學界 IT 精英大對決(亞視)	59.06	3.14	3.0%	--
77.	亞視光輝歲月(亞視)	58.67	1.78	16.1%	--
78.	第十二屆全球華語大學生影視獎頒獎典禮 (亞視)	58.26	3.67	3.2%	--
79.	姊妹淘(無綫 J2)	56.77	1.13	30.5%	--
80.	翱翔天域(有線)	54.89	5.31	2.1%	--
	總平均數 (80個節目)	65.80	1.84	20.5%	

表二：按認知率排列（非新聞財經報道節目）

	電視節目名稱	欣賞指數	標準誤差	評分人數/ 收看電視 總人數	比較 上一階段 欣賞指數
1.	愛·回家(無綫)	65.30	0.74	79.9%	-2.08
2.	東張西望(無綫)	61.11	0.77	78.5%	--
3.	鏗鏘集(港台)	75.17	0.62	70.7%	-0.46
4.	新聞透視(無綫)	73.00	0.55	69.9%	+0.03
5.	星期日/二檔案(無綫)	74.06	0.55	65.2%	+0.32
6.	城市論壇(港台)	67.14	0.81	61.8%	+0.73
7.	頭條新聞(港台)	72.31	0.72	60.6%	+2.17
8.	華麗轉身(無綫)	59.08	0.95	57.9%	--
9.	食平 3D(無綫)	70.84	0.72	57.7%	--
10.	警訊(港台)	74.19	0.65	56.5%	+0.21
11.	街坊廚神舌戰新台韓(無綫)	64.45	0.80	56.1%	--
12.	議事論事(港台)	68.15	0.83	55.4%	-1.85
13.	娛樂新聞報道(無綫 J2)	62.22	0.84	46.6%	-2.09
14.	都市閒情(無綫)	62.10	0.85	45.8%	-0.94
15.	財經透視(無綫)	68.09	0.78	45.3%	+0.36
16.	娛樂頭條(無綫)	63.78	0.83	41.9%	+1.64
17.	以和為貴(無綫)	64.36	0.95	37.8%	--
18.	監警有道(港台)	69.32	0.94	30.8%	--
19.	姊妹淘(無綫 J2)	56.77	1.13	30.5%	--
20.	讀上癮(無綫 J2)	65.76	1.02	28.9%	+0.99
21.	香港故事(港台)	69.74	0.90	28.7%	-2.80
22.	那些年·那些歌(港台)	67.01	1.03	28.2%	--
23.	搵食飯團(無綫 J2)	64.59	0.97	26.2%	--
24.	水髮胭脂(無綫)	60.42	1.28	25.1%	--
25.	把酒當歌(亞視)	59.13	1.53	21.3%	-2.94
26.	3 日 2 夜(無綫 J2)	68.60	0.97	20.5%	--
27.	時事追擊(亞視)	66.35	1.18	19.9%	-2.33
28.	亞視光輝歲月(亞視)	58.67	1.78	16.1%	--
29.	7:00 娛樂新聞(有線)	63.26	1.43	15.8%	-2.17
30.	無間音樂(無綫)	59.89	1.62	15.7%	--
31.	娛樂 3 兄弟(無綫 J2)	66.11	1.30	15.1%	--
32.	天下父母心·家長手冊(港台)	71.06	1.45	14.4%	--
33.	文化新領域(無綫)	64.03	1.36	13.7%	--
34.	金錢世界(亞視)	66.63	1.48	12.6%	--
35.	樓盤傳真(有線)	73.87	1.21	12.2%	+4.27
36.	理財博客之投資多面睇(亞視)	62.49	1.53	11.1%	-2.90
37.	小學校際通識大賽 2015(港台)	70.80	1.35	9.9%	--
38.	亞視光輝歲月 58 周年台慶日(亞視)	62.25	2.08	9.8%	--
39.	視點 31(港台)	64.07	2.06	9.8%	-6.08
40.	高志森微博之媽咪我愛妳(亞視)	62.20	2.26	9.4%	--

	電視節目名稱	欣賞指數	標準誤差	評分人數/ 收看電視 總人數	比較 上一階段 欣賞指數
41.	十年人事(港台)	71.10	1.52	9.3%	--
42.	交易所直播室(有線)	67.51	1.48	9.1%	-2.42
43.	星級會客室(有線)	64.21	1.83	9.1%	-2.10
44.	理財博客之即市錦囊(亞視)	63.37	1.91	9.0%	+1.42
45.	時事摘錄(港台)	71.39	1.38	8.9%	--
46.	至 FIT 男女(有線)	73.09	1.52	8.6%	+4.84
47.	為食情報局(有線)	67.43	1.49	8.6%	+3.36
48.	帶阿媽去旅行(有線)	64.79	2.34	8.2%	--
49.	香港藝術發展獎-流轉光影(港台)	68.10	2.11	8.0%	--
50.	銀齡帥靚正(港台)	70.16	1.48	8.0%	--
51.	華爾街速遞(有線)	69.94	1.42	7.4%	+1.91
52.	寵物 ER2(有線)	72.56	2.16	7.3%	--
53.	怪談·全職獵魂(有線)	66.00	2.63	6.8%	--
54.	小事大意義細說 5 分鐘(有線)	70.90	1.90	6.7%	+0.67
55.	樂在廣東(亞視)	59.43	2.09	6.7%	--
56.	一班人去賣藝(港台)	66.87	1.86	6.6%	--
57.	拉近文化(有線)	65.39	2.06	6.5%	-2.48
58.	滅癌獻愛心報母恩傳聖火弘大愛(亞視)	69.84	2.40	6.2%	--
59.	識法保積金(港台)	65.45	1.77	5.7%	--
60.	亞視的足跡(亞視)	68.53	2.20	5.4%	--
61.	Money Café(有線)	62.18	2.49	5.3%	+0.14
62.	天南地北(亞視)	64.24	2.77	5.2%	--
63.	漫遊百科(港台)	65.35	2.52	5.2%	--
64.	下一站諾富(亞視)	63.12	3.04	4.6%	--
65.	我愛煮食男(有線)	68.01	2.52	4.3%	--
66.	我們這一班(亞視)	64.56	3.15	4.2%	-1.02
67.	小店大廚 2015(有線)	69.46	2.61	4.1%	-0.77
68.	ATV 歲月如歌大賞(亞視)	60.07	3.12	4.0%	--
69.	周日不講理(有線)	66.20	2.66	3.9%	-1.91
70.	開庭 2015(港台)	64.03	2.79	3.7%	--
71.	死神九間(港台)	70.34	2.14	3.5%	-7.62
72.	香港藥行商會@藥業有心人(亞視)	59.40	3.70	3.4%	--
73.	開市埋位(有線)	69.36	2.06	3.4%	-3.18
74.	娛樂熱辣辣(有線)	60.43	3.43	3.4%	-1.44
75.	第十二屆全球華語大學生影視獎頒獎典禮 (亞視)	58.26	3.67	3.2%	--
76.	學界 IT 精英大對決(亞視)	59.06	3.14	3.0%	--
77.	搖擺天使梁安琪(亞視)	60.25	5.18	2.4%	-1.75
78.	翱翔天域(有線)	54.89	5.31	2.1%	--
79.	唐詩滿 Fun(有線)	70.67	3.08	2.0%	--
80.	悠遊禪蹤(亞視)	59.42	5.07	1.8%	--
	總平均數 (80個節目)	65.80	1.84	20.5%	

表三：按欣賞指數升幅排列（非新聞財經報道節目；由高至低）

	電視節目名稱	欣賞指數	標準誤差	評分人數/ 收看電視 總人數	比較 上一階段 欣賞指數
1.	至 FIT 男女(有線)	73.09	1.52	8.6%	+4.84
2.	樓盤傳真(有線)	73.87	1.21	12.2%	+4.27
3.	為食情報局(有線)	67.43	1.49	8.6%	+3.36
4.	頭條新聞(港台)	72.31	0.72	60.6%	+2.17
5.	華爾街速遞(有線)	69.94	1.42	7.4%	+1.91
6.	娛樂頭條(無綫)	63.78	0.83	41.9%	+1.64
7.	理財博客之即市錦囊(亞視)	63.37	1.91	9.0%	+1.42
8.	讀上癮(無綫 J2)	65.76	1.02	28.9%	+0.99
9.	城市論壇(港台)	67.14	0.81	61.8%	+0.73
10.	小事大意義細說 5 分鐘(有線)	70.90	1.90	6.7%	+0.67
11.	財經透視(無綫)	68.09	0.78	45.3%	+0.36
12.	星期日/二檔案(無綫)	74.06	0.55	65.2%	+0.32
13.	警訊(港台)	74.19	0.65	56.5%	+0.21
14.	Money Café(有線)	62.18	2.49	5.3%	+0.14
15.	新聞透視(無綫)	73.00	0.55	69.9%	+0.03
16.	鏗鏘集(港台)	75.17	0.62	70.7%	-0.46
17.	小店大廚 2015(有線)	69.46	2.61	4.1%	-0.77
18.	都市閒情(無綫)	62.10	0.85	45.8%	-0.94
19.	我們這一班(亞視)	64.56	3.15	4.2%	-1.02
20.	娛樂熱辣辣(有線)	60.43	3.43	3.4%	-1.44
21.	搖擺天使梁安琪(亞視)	60.25	5.18	2.4%	-1.75
22.	議事論事(港台)	68.15	0.83	55.4%	-1.85
23.	周日不講理(有線)	66.20	2.66	3.9%	-1.91
24.	愛·回家(無綫)	65.30	0.74	79.9%	-2.08
25.	娛樂新聞報道(無綫 J2)	62.22	0.84	46.6%	-2.09
26.	星級會客室(有線)	64.21	1.83	9.1%	-2.10
27.	7:00 娛樂新聞(有線)	63.26	1.43	15.8%	-2.17
28.	時事追擊(亞視)	66.35	1.18	19.9%	-2.33
29.	交易所直播室(有線)	67.51	1.48	9.1%	-2.42
30.	拉近文化(有線)	65.39	2.06	6.5%	-2.48
31.	香港故事(港台)	69.74	0.90	28.7%	-2.80
32.	理財博客之投資多面睇(亞視)	62.49	1.53	11.1%	-2.90
33.	把酒當歌(亞視)	59.13	1.53	21.3%	-2.94
34.	開市埋位(有線)	69.36	2.06	3.4%	-3.18
35.	視點 31(港台)	64.07	2.06	9.8%	-6.08
36.	死神九問(港台)	70.34	2.14	3.5%	-7.62
37.	寵物 ER2(有線)	72.56	2.16	7.3%	--
38.	時事摘錄(港台)	71.39	1.38	8.9%	--
39.	十年人事(港台)	71.10	1.52	9.3%	--
40.	天下父母心·家長手冊(港台)	71.06	1.45	14.4%	--

	電視節目名稱	欣賞指數	標準誤差	評分人數/ 收看電視 總人數	比較 上一階段 欣賞指數
41.	食平 3D(無綫)	70.84	0.72	57.7%	--
42.	小學校際通識大賽 2015(港台)	70.80	1.35	9.9%	--
43.	唐詩滿 Fun(有線)	70.67	3.08	2.0%	--
44.	銀齡帥靚正(港台)	70.16	1.48	8.0%	--
45.	滅癌獻愛心報母恩傳聖火弘大愛(亞視)	69.84	2.40	6.2%	--
46.	監警有道(港台)	69.32	0.94	30.8%	--
47.	3 日 2 夜(無綫 J2)	68.60	0.97	20.5%	--
48.	亞視的足跡(亞視)	68.53	2.20	5.4%	--
49.	香港藝術發展獎-流轉光影(港台)	68.10	2.11	8.0%	--
50.	我愛煮食男(有線)	68.01	2.52	4.3%	--
51.	那些年·那些歌(港台)	67.01	1.03	28.2%	--
52.	一班人去賣藝(港台)	66.87	1.86	6.6%	--
53.	金錢世界(亞視)	66.63	1.48	12.6%	--
54.	娛樂 3 兄弟(無綫 J2)	66.11	1.30	15.1%	--
55.	怪談·全職獵魂(有線)	66.00	2.63	6.8%	--
56.	識法保積金(港台)	65.45	1.77	5.7%	--
57.	漫遊百科(港台)	65.35	2.52	5.2%	--
58.	帶阿媽去旅行(有線)	64.79	2.34	8.2%	--
59.	搵食飯團(無綫 J2)	64.59	0.97	26.2%	--
60.	街坊廚神舌戰新台韓(無綫)	64.45	0.80	56.1%	--
61.	以和為貴(無綫)	64.36	0.95	37.8%	--
62.	天南地北(亞視)	64.24	2.77	5.2%	--
63.	開庭 2015(港台)	64.03	2.79	3.7%	--
64.	文化新領域(無綫)	64.03	1.36	13.7%	--
65.	下一站諾富(亞視)	63.12	3.04	4.6%	--
66.	亞視光輝歲月 58 周年台慶日(亞視)	62.25	2.08	9.8%	--
67.	高志森微博之媽咪我愛妳(亞視)	62.20	2.26	9.4%	--
68.	東張西望(無綫)	61.11	0.77	78.5%	--
69.	水髮胭脂(無綫)	60.42	1.28	25.1%	--
70.	ATV 歲月如歌大賞(亞視)	60.07	3.12	4.0%	--
71.	無間音樂(無綫)	59.89	1.62	15.7%	--
72.	樂在廣東(亞視)	59.43	2.09	6.7%	--
73.	悠遊禪蹤(亞視)	59.42	5.07	1.8%	--
74.	香港藥行商會@藥業有心人(亞視)	59.40	3.70	3.4%	--
75.	華麗轉身(無綫)	59.08	0.95	57.9%	--
76.	學界 IT 精英大對決(亞視)	59.06	3.14	3.0%	--
77.	亞視光輝歲月(亞視)	58.67	1.78	16.1%	--
78.	第十二屆全球華語大學生影視獎頒獎典禮 (亞視)	58.26	3.67	3.2%	--
79.	姊妹淘(無綫 J2)	56.77	1.13	30.5%	--
80.	翱翔天域(有線)	54.89	5.31	2.1%	--
	總平均數 (80 個節目)	65.80	1.84	20.5%	

表四 新聞財經報道節目整體欣賞指數（以收看者計^[1]）

問題 (1)：「無論你係過去既3個月有冇睇過XX電視製作既新聞、財經報道節目，請你以0-100分評價一下，整體黎講，你有幾欣賞呢D節目，0分代表非常唔欣賞、100分代表非常欣賞，50分代表一半半。你會俾幾多分呢？」

問題 (2)：「咁你係過去3個月有冇睇過XX電視製作既新聞、財經報道節目？」

	電視台	13W4 ^[4]	14W1	14W2	14W3	14W4	15W1	15W2	誤差 ^[2]	評分人數/收看電視總人數	比較上一階段欣賞指數
1	有線電視	69.11	67.69 ^{[3][5]}	66.97	67.37	68.99 ^[3]	67.32 ^[3]	67.82	+/-1.09	44.2%	+0.50
2	無綫電視	68.98	68.36	65.07 ^[3]	63.23 ^[3]	65.74 ^[3]	64.94	65.38	+/-1.30	86.4%	+0.44
3	NOW 寬頻電視	67.43	64.84 ^{[3][5]}	63.67	68.80 ^[3]	67.35 ^[3]	66.22	65.18	+/-1.31	30.8%	-1.04
4	亞洲電視	61.79	58.78 ^{[3][5]}	58.95	59.08	57.60	57.16	57.17	+/-2.14	38.4%	+0.01

[1] 於09年第一階段的調查，「收看者」是指曾經收看至少一個在調查名單中有關電視台的新聞財經報道節目，此定義與過後的調查階段有所不同，敬請留意。

[2] 表中所有誤差數字以95%置信水平計算。95%置信水平，是指倘若以不同隨機樣本重複進行有關調查100次，則95次的結果會在正負誤差之內。

[3] 該等變化在相同加權方法下超過在95%置信水平的抽樣誤差，表示有關變化在統計學上表面成立。不過，數字變化在統計學上成立與否，並不同有關變化的實際用途和意義。

[4] 由於篇幅所限，只顯示自2013年第四階段及之後的調查結果。

[5] 由於民研計劃在2014年引入「反覆多重加權法」處理數據，交接期間，各項數字變化的差異是否超過抽樣誤差，是基於同類加權方法處理後的結果計算。本數表所載2014年第一階段所得數據與2013年第四階段所得數據的比較，有標記者表示使用兩種不同加權方法同類比較後，有關變化都表面成立。

在本階段中，調查要求被訪者對不同電視台製作的新聞財經報道節目給予一個整體評分。結果顯示，以收看者計算，有線電視繼續排行第一位，整體評分為67.82分。無綫電視重新排名第二，整體評分為65.38分。NOW寬頻電視排名第三位，整體評分為65.18分，而亞洲電視所得的整體評分在本階段仍然排行第四位，只有57.17分。

(二) 交叉分析結果

注意事項：由於整體樣本的各项數字是以節目為單位平均計算，而每個節目的人口變項比重不同，因此，各项整體樣本平均數字並不能由各個次樣本的平均數字簡單推算。

表五：按被訪者性別

	整體			性別					
				男			女		
	欣賞指數	標準誤差	認知率	欣賞指數	標準誤差	認知率	欣賞指數	標準誤差	認知率
1) 整體評分*	65.80	1.84	20.5%	64.15	2.73	20.3%	67.11	2.38	20.6%
2) 電視台*									
香港電台	69.09	1.45	24.3%	69.00	2.01	25.6%	68.76	2.22	22.8%
有線電視	67.01	2.28	6.7%	65.29	3.20	6.8%	68.55	2.79	6.8%
無綫電視	64.73	0.95	42.9%	62.33	1.51	39.9%	66.40	1.21	45.6%
亞洲電視	62.36	2.66	8.0%	59.98	4.18	8.8%	64.75	3.32	7.3%

* 已撇除新聞財經報道的節目。

表六：按被訪者年齡組別

	整體		年齡組別											
			9 - 19 歲		20 - 29 歲		30 - 39 歲		40 - 49 歲		50 - 59 歲		60 歲或以上	
	欣賞指數	誤差**	欣賞指數	誤差**	欣賞指數	誤差**	欣賞指數	誤差**	欣賞指數	誤差**	欣賞指數	誤差**	欣賞指數	誤差**
		認知率		認知率		認知率		認知率		認知率		認知率		認知率
1) 整體評分*	65.80	1.84 20.5%	66.73	4.69 19.9%	61.46	6.77 18.3%	67.71	3.79 19.4%	64.46	4.41 20.3%	65.59	3.70 21.8%	66.32	3.10 22.1%
2) 電視台*														
香港電台	69.09	1.45 24.3%	69.48	4.14 21.8%	69.96	4.11 20.9%	71.52	3.03 21.8%	69.52	3.23 24.9%	68.58	3.14 26.1%	66.73	2.78 27.2%
有線電視	67.01	2.28 6.7%	70.43	5.30 5.3%	66.66	6.62 4.8%	69.07	4.02 5.9%	66.29	5.66 6.0%	64.60	5.03 7.8%	67.19	3.85 8.3%
無綫電視	64.73	0.95 42.9%	69.31	2.86 48.2%	60.81	2.69 43.8%	63.69	2.13 45.2%	62.75	2.29 43.5%	64.24	2.19 43.3%	67.41	2.05 39.0%
亞洲電視	62.36	2.66 8.0%	56.38	7.06 4.5%	48.01	14.00 3.8%	66.51	6.25 4.6%	59.29	6.47 6.7%	64.88	4.48 10.0%	63.95	3.73 13.9%

* 已撇除新聞財經報道的節目。

** 為標準誤差。

表七：按被訪者學歷

	整體			學歷								
	欣賞指數	標準誤差	認知率	小學或以下			中學及預科			專上或以上		
欣賞指數				標準誤差	認知率	欣賞指數	標準誤差	認知率	欣賞指數	標準誤差	認知率	
1) 整體評分*	65.80	1.84	20.5%	65.87	3.27	20.8%	66.24	2.49	20.8%	64.21	5.26	19.8%
3) 電視台*												
香港電台	69.09	1.45	24.3%	65.16	3.06	23.7%	70.30	1.89	25.1%	70.60	2.85	23.3%
有線電視	67.01	2.28	6.7%	67.42	4.49	6.8%	65.71	3.06	6.8%	67.80	5.45	6.6%
無綫電視	64.73	0.95	42.9%	68.34	1.96	41.3%	64.99	1.27	43.6%	60.58	1.91	43.6%
亞洲電視	62.36	2.66	8.0%	62.54	3.58	11.1%	63.95	3.76	7.6%	57.87	10.85	5.5%

* 已撇除新聞財經報道的節目。

表八：按被訪者職業

	整體			職業																	
				行政及專業人員			文職及服務行業人員			勞動工人			學生			家庭主婦			其他		
	欣賞指數	標準誤差	認知率	欣賞指數	標準誤差	認知率	欣賞指數	標準誤差	認知率	欣賞指數	標準誤差	認知率	欣賞指數	標準誤差	認知率	欣賞指數	標準誤差	認知率	欣賞指數	標準誤差	認知率
1) 整體評分*	65.80	1.84	20.5%	61.74	6.75	19.9%	65.31	3.53	20.1%	67.99	4.65	21.6%	66.40	4.30	19.6%	67.05	3.98	20.4%	66.12	3.34	21.6%
2) 電視台*																					
香港電台	69.09	1.45	24.3%	70.16	2.93	23.8%	70.03	3.46	23.2%	71.31	4.40	27.6%	69.94	3.94	22.5%	66.22	4.18	23.3%	67.81	2.79	26.2%
有線電視	67.01	2.28	6.7%	66.17	6.39	6.2%	66.99	3.91	6.4%	67.84	5.63	6.5%	69.64	4.42	4.7%	69.00	4.50	6.8%	66.71	3.91	8.3%
無綫電視	64.73	0.95	42.9%	60.49	2.23	44.3%	63.47	1.90	44.2%	65.38	3.18	40.5%	66.90	2.65	46.9%	66.71	2.18	43.1%	66.60	2.08	39.4%
亞洲電視	62.36	2.66	8.0%	50.35	15.42	5.3%	60.52	4.93	6.7%	67.38	5.51	11.9%	58.40	6.54	4.2%	66.28	5.07	8.2%	63.35	4.59	12.6%

* 已撇除新聞財經報道的節目。

(三)時間序列分析

注意事項：由於各項全年平均數字是以節目為單位按年平均計算，而每個節目在季度調查出現的次數不同，因此，各項全年平均數字並不能由各個季度平均數字簡單推算。

表九：自2009年時間序列分析 – 綜合數表（共兩頁）

調查季度	2009年全年***		2010年全年		2011年全年		2012年第一季		2012年第二季		2012年第三季	
樣本總數	8,441		8,455		8,381		2,109		2,076		2,063	
整體回應比率	70.4%		68.4%		69.5%		67.7%		69.0%		68.8%	
	欣賞指數	認知率	欣賞指數	認知率	欣賞指數	認知率	欣賞指數	認知率	欣賞指數	認知率	欣賞指數	認知率
1) 整體評分*	69.31	28.5%	67.41	23.0%	66.84	23.64%	66.64	25.3%	66.26	24.9%	68.87	22.5%
2) 前列節目評分**												
首二十位節目	76.80	44.5%	76.39	43.6%	76.74	45.9%	73.45	40.4%	72.37	36.2%	74.81	33.3%
首十位節目	77.67	52.4%	77.15	56.0%	77.50	50.7%	76.00	57.8%	74.34	48.7%	76.76	42.6%
首五位節目	78.47	58.8%	77.64	54.4%	77.77	46.2%	77.34	62.4%	75.99	63.4%	77.53	58.1%

* 已撇除新聞財經報道的節目。自2009年起，調查節目名額基本上由各台平均分配（各佔20個），並以提名方法建立節目名單，個別電視台合資格的節目數量不足除外，敬請注意。

** 評分只計算認知率達5%或以上的非新聞財經報道的節目。

*** 由於篇幅所限，只顯示自2009年全年及之後的調查結果。

表九：自2009年時間序列分析 – 綜合數表 (續上頁)

調查季度	2012年第四季		2013年第一季		2013年第二季		2013年第三季		2013年第四季		2014年第一季	
樣本總數	2,039		2,096		2,130		2,031		2,072		2,032	
整體回應比率	65.9%		68.6%		67.3%		67.0%		65.9%		67.0%	
	欣賞指數	認知率	欣賞指數	認知率	欣賞指數	認知率	欣賞指數	認知率	欣賞指數	認知率	欣賞指數	認知率
1) 整體評分*	67.28	25.8%	66.48	24.6%	66.84	23.9%	67.01	23.8%	67.71	21.1%	66.21	22.8%
2) 前列節目評分**												
首二十位節目	73.94	39.0%	73.47	40.0%	74.17	39.6%	73.83	33.3%	73.39	38.3%	71.72	35.1%
首十位節目	75.84	50.7%	75.64	55.2%	75.83	46.0%	75.49	48.5%	75.29	45.3%	73.93	43.4%
首五位節目	76.94	68.4%	76.55	58.1%	76.57	54.8%	76.34	38.5%	76.45	58.2%	75.31	51.5%
調查季度	2014年第二季		2014年第三季		2014年第四季		2015年第一季		2015年第二季及最新變化			
樣本總數	2,009		2,017		2,040		2,019		2,063			
整體回應比率	66.9%		65.7%		67.1%		64.8%		64.4%			
	欣賞指數	認知率	欣賞指數	認知率	欣賞指數	認知率	欣賞指數	認知率	欣賞指數	變化	認知率	變化
1) 整體評分*	66.28	21.5%	65.86	20.3%	66.40	21.5%	66.99	23.2%	65.80	-1.19	20.5%	-2.7%
2) 前列節目評分**												
首二十位節目	72.13	35.0%	71.24	30.0%	71.29	31.9%	71.63	35.2%	71.60	-0.03	28.0%	-7.2%
首十位節目	74.01	39.6%	72.38	39.1%	73.35	46.1%	73.31	50.0%	73.08	-0.23	36.9%	-13.1%
首五位節目	74.78	31.8%	73.27	46.2%	74.71	50.8%	74.58	56.2%	74.08	-0.50	42.6%	-13.6%

*已撇除新聞財經報道的節目。自2009年起，調查節目名額基本上由各台平均分配(各佔20個)，並以提名方法建立節目名單，個別電視台合資格的節目數量不足除外，敬請注意。 ** 評分只計算認知率達5%或以上的非新聞財經報道的節目。*** 由於篇幅所限，只顯示自2009年全年及之後的調查結果。

表十：自 2009 年時間序列分析（按電視台分類）－綜合數表（共三頁）

調查季度	2009年全年		2010年全年		2011年全年		2012年第一季		2012年第二季	
樣本總數	8,441		8,455		8,381		2,109		2,076	
整體回應比率	70.4%		68.4%		69.5%		67.7%		69.0%	
	欣賞指數	認知率	欣賞指數	認知率	欣賞指數	認知率	欣賞指數	認知率	欣賞指數	認知率
1) 整體*										
香港電台	72.08	27.5%	70.82	26.0%	71.39	24.7%	71.30	33.6%	69.12	26.4%
有線電視	68.91	9.7%	66.57	6.4%	67.27	6.5%	64.95	7.4%	65.71	7.6%
無綫電視	68.37	48.9%	65.99	45.2%	68.41	46.4%	66.47	44.2%	65.35	45.9%
亞洲電視	66.99	17.2%	65.77	13.3%	66.49	15.8%	63.83	15.8%	64.86	19.8%
2) 首十個節目**										
香港電台	76.99	39.2%	76.84	42.3%	77.25	41.2%	74.97	45.2%	72.66	35.9%
有線電視	71.86	8.0%	72.06	6.9%	72.23	7.8%	67.12	9.3%	67.83	9.6%
無綫電視	76.18	54.5%	74.78	55.4%	75.25	56.6%	70.15	53.9%	69.05	42.7%
亞洲電視	73.10	17.1%	72.86	20.8%	73.55	25.5%	67.01	21.7%	67.47	21.5%
3) 首五個節目**										
香港電台	77.72	40.8%	77.49	48.6%	77.77	46.2%	77.03	55.6%	74.78	49.3%
有線電視	72.85	7.5%	74.04	6.5%	73.89	6.6%	68.85	9.2%	70.40	10.3%
無綫電視	77.55	61.8%	76.57	63.0%	76.72	59.4%	73.14	58.1%	72.20	63.4%
亞洲電視	74.13	20.1%	74.57	21.8%	74.66	27.3%	69.22	21.8%	69.92	19.4%
4) 首三個節目**										
香港電台	78.11	48.3%	77.84	54.0%	77.82	43.8%	78.09	56.5%	75.52	54.1%
有線電視	73.49	6.7%	75.33	3.7%	74.53	6.6%	69.78	9.8%	71.05	10.4%
無綫電視	78.27	76.1%	77.07	66.7%	77.19	70.9%	75.52	70.4%	74.54	73.7%
亞洲電視	74.46	19.1%	75.08	22.3%	75.34	30.9%	70.01	21.1%	71.03	21.8%

*已撇除新聞財經報道的節目。自 2009 年起，調查節目名額基本上由各台平均分配（各佔 20 個），並以提名方法建立節目名單，個別電視台合資格的節目數量不足除外，敬請注意。 ** 評分只計算認知率達 5% 或以上的非新聞財經報道的節目。*** 由於篇幅所限，只顯示自 2009 年全年及之後的調查結果。

表十：自 2009 年時間序列分析（按電視台分類）－綜合數表（續上頁）

調查季度	2012年第三季		2012年第四季		2013年第一季		2013年第二季		2013年第三季		2013年第四季	
樣本總數	2,063		2,039		2,096		2,130		2,031		2,072	
整體回應比率	68.8%		65.9%		68.6%		67.3%		67.0%		65.9%	
	欣賞指數	認知率	欣賞指數	認知率	欣賞指數	認知率	欣賞指數	認知率	欣賞指數	認知率	欣賞指數	認知率
1) 整體*												
香港電台	73.07	29.6%	70.81	32.2%	71.02	33.6%	71.54	27.0%	72.40	28.9%	71.12	28.8%
有線電視	69.10	7.2%	68.48	7.6%	67.07	7.2%	65.12	7.5%	65.63	7.2%	67.01	7.3%
無綫電視	67.75	41.1%	67.93	47.1%	66.99	44.3%	67.75	46.1%	67.20	46.1%	68.26	40.1%
亞洲電視	65.57	12.1%	61.88	16.1%	60.85	13.4%	62.94	14.8%	62.80	12.8%	64.46	8.2%
2) 首十個節目**												
香港電台	76.55	36.3%	73.96	42.6%	74.30	45.4%	74.25	40.4%	74.92	32.6%	73.85	35.7%
有線電視	69.43	9.5%	70.99	8.5%	68.21	9.4%	68.57	9.4%	67.62	8.0%	68.07	10.7%
無綫電視	70.94	45.3%	71.96	57.9%	71.27	49.5%	72.40	51.8%	70.93	58.1%	72.21	49.4%
亞洲電視	67.90	14.0%	66.06	18.9%	65.97	14.6%	68.31	17.4%	66.51	11.3%	66.19	11.0%
3) 首五個節目**												
香港電台	77.53	58.1%	76.64	60.8%	76.15	53.5%	76.08	48.9%	76.34	38.5%	75.33	41.2%
有線電視	70.99	9.0%	72.68	8.1%	70.29	10.6%	70.25	7.2%	69.66	9.0%	69.96	8.8%
無綫電視	72.59	53.3%	74.61	55.4%	74.19	53.9%	74.82	60.9%	73.83	55.0%	74.96	49.2%
亞洲電視	70.03	13.4%	69.28	21.7%	69.81	14.5%	71.69	16.2%	68.24	13.2%	67.90	13.4%
4) 首三個節目**												
香港電台	78.07	61.6%	77.58	67.4%	77.03	52.7%	76.56	48.2%	76.67	44.3%	76.00	57.6%
有線電視	71.82	10.0%	73.53	6.5%	71.28	9.4%	71.28	8.5%	71.07	9.0%	70.72	9.3%
無綫電視	73.53	65.7%	75.52	63.0%	75.75	70.0%	75.80	62.3%	74.82	73.5%	76.38	63.1%
亞洲電視	71.35	14.2%	71.38	26.3%	70.35	16.8%	73.66	14.8%	68.51	11.9%	68.72	14.7%

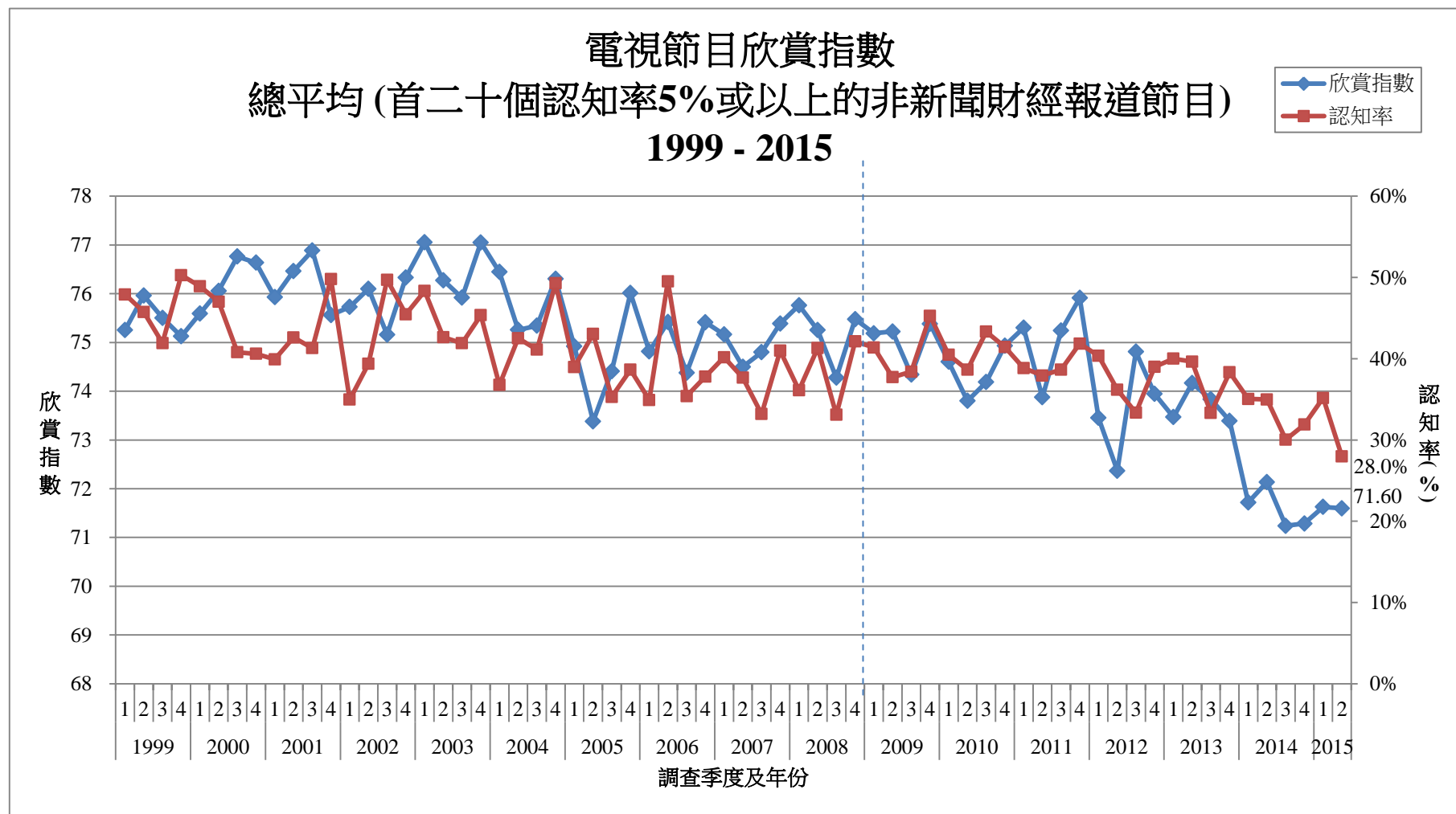
*已撇除新聞財經報道的節目。自 2009 年起，調查節目名額基本上由各台平均分配（各佔 20 個），並以提名方法建立節目名單，個別電視台合資格的節目數量不足除外，敬請注意。 **
 評分只計算認知率達 5% 或以上的非新聞財經報道的節目。

表十：自 2009 年時間序列分析（按電視台分類）－綜合數表（續上頁）

調查季度	2014年第一季		2014年第二季		2014年第三季		2014年第四季		2015年第一季		2015年第二季及最新變化			
樣本總數	2,032		2,009		2,017		2,040		2,019		2,063			
整體回應比率	67.0%		66.9%		65.7%		67.1%		64.8%		64.4%			
	欣賞指數	認知率	欣賞指數	認知率	欣賞指數	認知率	欣賞指數	認知率	欣賞指數	認知率	欣賞指數	變化	認知率	變化
1) 整體*														
香港電台	69.41	26.7%	69.69	25.9%	69.37	23.0%	68.20	24.9%	69.57	30.0%	69.09	-0.48	24.3%	-5.7%
有線電視	66.86	6.4%	65.87	6.8%	66.00	6.7%	65.66	6.6%	67.11	7.0%	67.01	-0.10	6.7%	-0.3%
無綫電視	66.38	46.3%	65.64	42.5%	64.76	43.8%	66.53	44.1%	67.00	45.7%	64.73	-2.27	42.9%	-2.8%
亞洲電視	62.18	11.7%	63.91	10.7%	63.34	7.5%	65.23	10.4%	64.27	10.1%	62.36	-1.91	8.0%	-2.1%
2) 首十個節目**														
香港電台	72.22	31.8%	72.99	38.0%	71.71	30.6%	70.42	36.5%	72.10	39.5%	71.52	-0.58	29.8%	-9.7%
有線電視	66.58	9.5%	66.64	10.3%	67.59	7.4%	66.86	9.4%	68.77	7.7%	69.15	+0.38	8.1%	+0.4%
無綫電視	70.20	47.7%	69.17	50.7%	68.83	50.4%	69.89	46.5%	70.28	49.4%	68.08	-2.20	46.5%	-2.9%
亞洲電視	65.60	12.2%	67.90	10.9%	64.77	9.7%	68.33	11.2%	66.53	11.4%	64.53	-2.00	9.5%	-1.9%
3) 首五個節目**														
香港電台	74.59	49.6%	74.23	43.5%	72.89	46.7%	73.21	45.5%	73.75	44.9%	72.83	-0.92	41.2%	-3.7%
有線電視	68.67	11.8%	68.61	7.3%	69.03	8.4%	68.64	8.0%	69.52	8.3%	72.07	+2.55	8.4%	+0.1%
無綫電視	72.70	57.7%	71.17	55.2%	71.07	57.1%	72.84	52.5%	72.45	52.0%	70.92	-1.53	51.7%	-0.3%
亞洲電視	67.55	12.2%	70.48	11.7%	67.67	9.9%	70.09	12.1%	67.76	12.4%	67.12	-0.64	9.9%	-2.5%
4) 首三個節目**														
香港電台	75.65	50.3%	74.64	39.4%	73.65	53.1%	74.11	55.1%	74.70	55.6%	73.89	-0.81	62.6%	+7.0%
有線電視	69.61	8.5%	69.34	8.5%	70.26	8.4%	69.43	8.4%	69.92	9.6%	73.17	+3.25	9.4%	-0.2%
無綫電視	74.17	57.3%	72.12	48.4%	72.03	57.0%	74.56	50.5%	73.93	63.2%	72.63	-1.30	64.3%	+1.1%
亞洲電視	69.15	11.0%	72.33	10.0%	68.93	10.7%	70.33	13.3%	68.47	10.7%	68.34	-0.13	8.1%	-2.6%

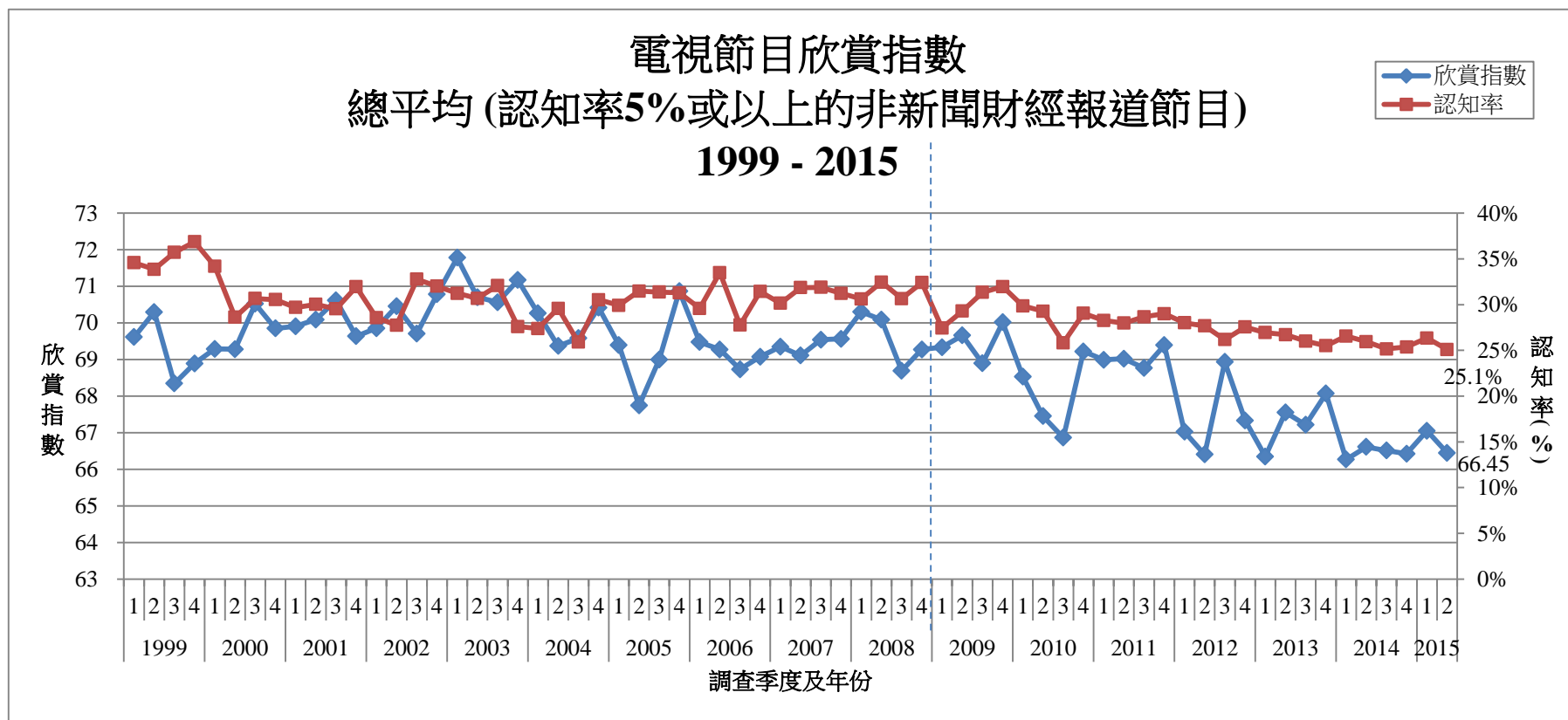
*已撤除新聞財經報道的節目。自 2009 年起，調查節目名額基本上由各台平均分配（各佔 20 個），並以提名方法建立節目名單，個別電視台合資格的節目數量不足除外，敬請注意。 ** 評分只計算認知率達 5% 或以上的非新聞財經報道的節目。

圖一：時序分析 - 總平均欣賞指數及認知率-- (首二十個認知率5%或以上的非新聞財經報道節目)



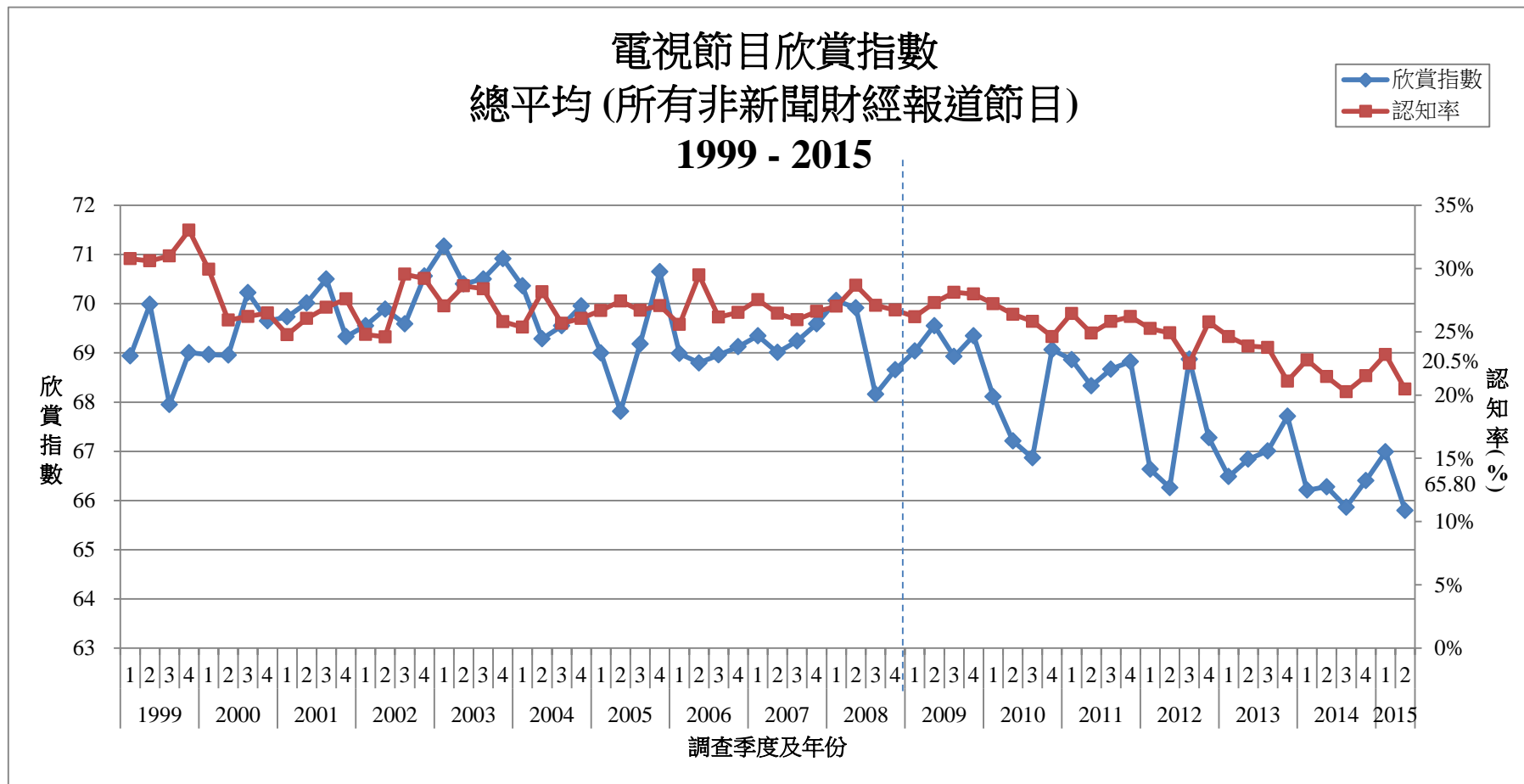
2009年開始，四間電視台各佔20個非新聞財經報道電視節目名額，方法沿用至今。由於2009年前的調查方法不同，因此結果不應直接比較。

圖二：時序分析 - 總平均欣賞指數及認知率--（認知率5%或以上的非新聞財經報道節目）



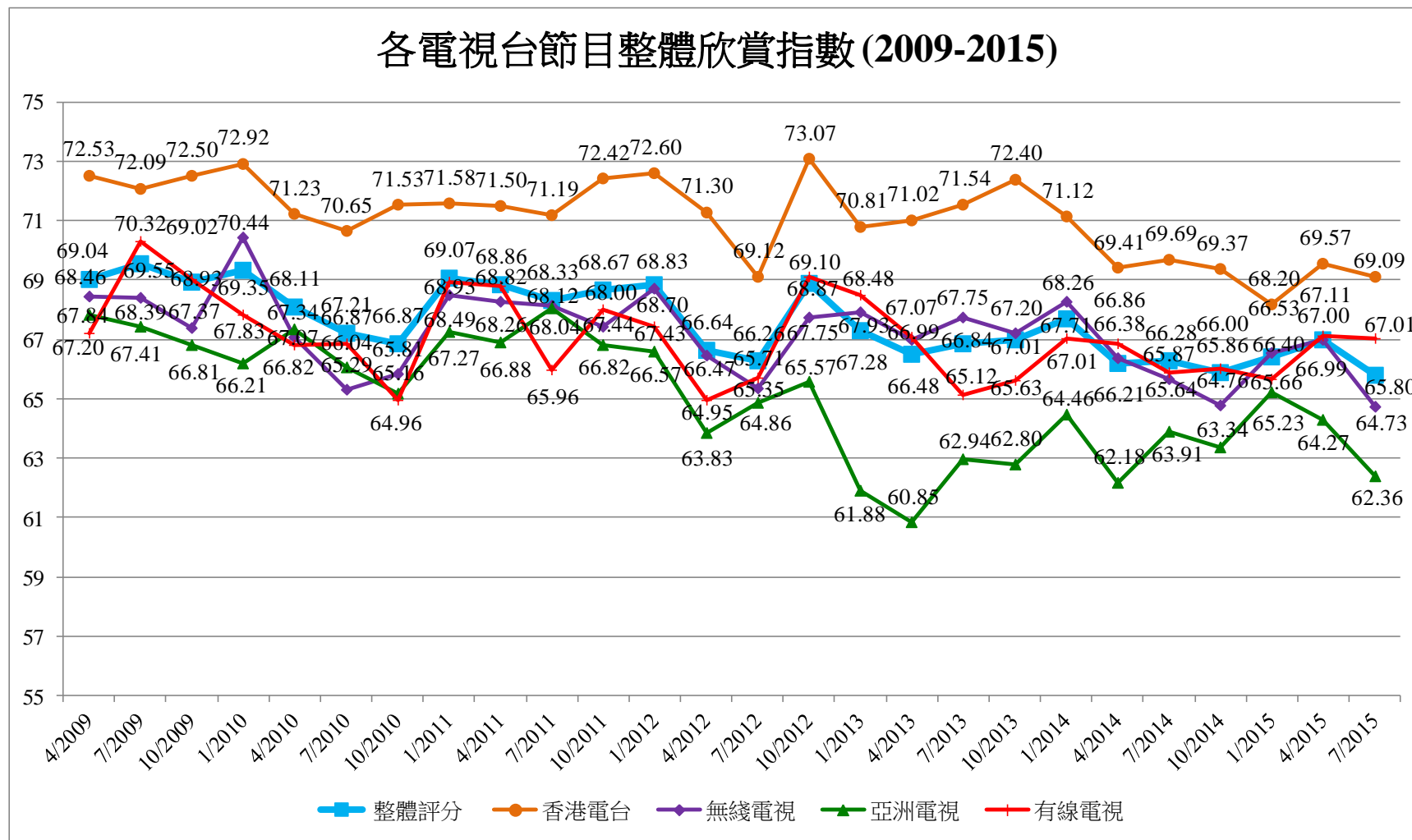
2009年開始，四間電視台各佔20個非新聞財經報道電視節目名額，方法沿用至今。由於2009年前的調查方法不同，因此結果不應直接比較。

圖三：時序分析 - 總平均欣賞指數及認知率--（所有非新聞財經報道節目）



2009年開始，四間電視台各佔20個非新聞財經報道電視節目名額，方法沿用至今。由於2009年前的調查方法不同，因此結果不應直接比較。

圖四：時序分析 – 各電視台節目整體欣賞指數



圖五：時序分析 - 新聞財經報道節目整體欣賞指數

