

## 調查結果

### (一) 整體結果

第三階段的「2004 電視節目欣賞指數調查」結果顯示，被評分的 100 個電視節目所獲得的總平均欣賞指數為 69.83 分，平均認知率（即評分人數 / 收看電視總人數）為 26.5%（見表一及表二）。本階段欣賞指數排名最高的 20 個節目順序為：

- 一. 星期一檔案（無線 / 時事及公共事務）
- 二. 新聞透視（無線 / 時事及公共事務）
- 三. 金枝慾孽（無線 / 娛樂）
- 四. 鏗鏘集（港台 / 時事及公共事務）
- 五. 警訊（港台 / 資訊）
- 六. 人權無國界（港台 / 資訊）
- 七. 新聞/財經/天氣報告（無線 / 時事及公共事務）
- 八. 時事追擊（亞視 / 時事及公共事務）
- 九. 頭條新聞（港台 / 資訊）
- 十. 邵逸夫獎：基因探索者（無線 / 資訊）
- 十一. 感動中國：科學家系列（有線 / 時事及公共事務）
- 十二. 新聞/財經/天氣報告（亞視 / 時事及公共事務）
- 十三. 有線新聞（有線 / 時事及公共事務）
- 十四. 棟篤神探（無線 / 娛樂）
- 十五. 動物情緣（港台 / 資訊）
- 十六. Cable 早晨（有線 / 時事及公共事務）
- 十七. 百萬富翁（亞視 / 娛樂）
- 十八. 大開眼界（港台 / 資訊）
- 十九. 小學校際問答比賽 2004（港台 / 資訊）
- 二十. 開心大發現 II（亞視 / 娛樂）

當中由香港電台製作的電視節目佔 7 個、無線製作的節目佔 6 個、亞洲電視製作的電視節目佔 4 個，而 3 個則為有線電視製作。至於節目類型方面，「時事及公共事務」節目佔 9 個，「資訊」節目佔 7 個，而「娛樂」節目則佔 4 個。

表一：按欣賞指數排列

	電視節目名稱	播影次數	欣賞指數	標準誤差	評分人數/ 收看電視 總人數	類型 *	比較 上一階段 欣賞指數
1	星期一檔案 (無線)	9	79.29	0.49	59.9%	1	+0.54
2	新聞透視 (無線)	13	79.04	0.48	74.1%	1	+0.98
3	金枝慾孽 (無線)	28	78.46	0.53	79.6%	3	-
4	鏗鏘集 (港台)	10	77.58	0.48	72.5%	1	-1.58
5	警訊 (港台)	9	76.71	0.52	72.5%	2	-0.68
6	人權無國界 (港台)	1	76.48	0.93	24.4%	2	+2.22
7	新聞/財經/天氣報告 (無線)	#	76.36	0.45	88.2%	1	+1.09
8	時事追擊 (亞視)	13	76.28	0.75	34.7%	1	+1.73
9	頭條新聞 (港台)	2	75.80	0.59	68.7%	2	-1.38
10	邵逸夫獎：基因探索者 (無線)	1	75.07	0.80	32.0%	2	-
11	感動中國：科學家系列 (有線)	8	75.03	1.68	8.0%	1	-2.54
12	新聞/財經/天氣報告 (亞視)	#	74.92	0.56	60.7%	1	+1.80
13	有線新聞 (有線)	#	74.77	0.70	27.9%	1	-1.60
14	棟篤神探 (無線)	25	74.50	0.61	71.1%	3	-
15	動物情緣 (港台)	9	74.26	1.26	13.8%	2	-
16	Cable 早晨 (有線)	72	74.18	1.11	8.4%	1	+2.14
17	百萬富翁 (亞視)	6	74.13	0.71	45.6%	3	+0.76
18	大開眼界 (港台)	5	73.94	1.52	9.5%	2	-
19	小學校際問答比賽2004 (港台)	5	73.70	1.00	23.5%	2	-
20	開心大發現 II (亞視)	27	73.66	0.76	44.3%	3	-
21	媽媽我真的愛你 (亞視)	22	73.62	1.15	20.9%	3	+3.00
22	日日有食神 (無線)	7	73.54	0.66	51.3%	3	+0.96
23	華爾街速遞 (有線)	72	72.90	1.58	6.3%	1	+3.63
24	Teen外有天 (港台)	6	72.84	1.42	9.3%	3	-
25	傳媒春秋 (港台)	8	72.81	0.77	40.2%	2	-
26	走向雅典 (亞視)	6	72.50	0.90	31.2%	3	+5.47
27	有線財經 (有線)	72	72.39	1.42	10.7%	1	+0.56
28	青出於藍 (無線)	14	72.31	0.59	71.5%	3	-
29	旅遊特輯 (有線)	13	72.30	1.31	13.9%	2	+2.45
30	專之驕子 (港台)	4	72.30	1.22	12.3%	2	-
31	04直選擂台 (有線)	6	72.12	1.50	8.2%	1	-
32	議事論事 (港台)	2	72.05	0.68	52.8%	1	-
33	20高飛 - 香港演藝學院二 十周年特輯 (港台)	1	72.04	1.19	17.0%	3	-
34	走進浙江 (亞視)	4	71.79	1.16	16.7%	2	-
35	時事寬頻 (有線)	13	71.79	2.00	5.8%	1	+0.47
36	財經透視 (無線)	13	71.58	0.65	44.0%	1	-0.49

	電視節目名稱	播影次數	欣賞指數	標準誤差	評分人數/ 收看電視 總人數	類型 *	比較 上一階段 欣賞指數
37	新世紀人類工程 (港台)	6	71.49	1.06	19.4%	2	-
38	香港早晨 (無線)	79	71.44	0.70	39.4%	1	-2.06
39	加倍開心之旅系列 (無線)	3	71.28	1.46	13.2%	2	+1.99
40	一屋兩家三姓人 (無線)	12	71.24	0.70	50.1%	3	+1.65
41	樓盤傳真 (有線)	13	71.23	1.54	9.1%	2	+0.32
42	隔世追兇 (無線)	13	71.13	0.66	53.1%	3	-1.38
43	小平與香港 (亞視)	5	70.90	1.57	15.2%	2	-
44	世界在廚房 (港台)	5	70.42	1.80	8.9%	2	-
45	愛在有情天 (亞視)	12	70.38	1.56	12.9%	3	+1.08
46	恩雨之聲 (亞視)	12	70.36	1.15	26.7%	2	-
47	中國八大名菜 II (亞視)	12	70.34	0.79	40.8%	3	+0.01
48	04功能組別選舉論壇 (有線)	10	70.33	1.53	8.1%	1	-
49	亞洲早晨 (亞視)	79	70.29	0.93	24.1%	1	-2.20
50	金錢世界 (亞視)	13	70.19	0.86	23.8%	1	-1.97
51	打拼未來 (有線)	13	69.65	1.49	7.5%	2	-0.43
52	天才智叻星 (無線)	13	69.28	1.78	8.7%	3	-
53	細味人間 (有線)	13	69.27	1.68	8.4%	2	-3.15
54	文化風情 (亞視)	13	69.20	1.64	11.9%	2	-
55	時事點睇 (有線)	13	69.00	2.23	5.2%	1	-8.75
56	奇妙旅程 (亞視)	4	68.95	1.73	10.5%	2	-0.54
57	港式男女 (港台)	4	68.93	1.79	7.3%	2	-
58	有線娛樂新聞報導 (有線)	#	68.83	1.17	19.3%	3	+2.35
59	話說梨園 (港台)	2	68.77	2.09	8.9%	3	-1.41
60	肥媽私房菜 (有線)	13	68.76	1.27	16.3%	3	+0.34
61	爭金奪標GET SET GO (無線)	3	68.67	1.00	28.9%	3	+2.60
62	文化新領域 (無線)	13	68.62	1.48	10.5%	2	+3.09
63	拉近文化 (有線)	13	68.33	1.95	5.0%	2	-0.60
64	慧眼商機 (亞視)	12	68.31	0.89	32.3%	2	-1.29
65	奔向04立法會：直選論壇 (港台)	5	68.27	0.80	44.8%	1	-
66	休娛大腳板 (有線)	13	68.15	1.82	5.6%	2	-1.89
67	上網問功課 (港台)	1	68.02	2.52	7.3%	2	-
68	開心小跳豆 (無線)	13	67.99	1.57	15.1%	3	-
69	一雙筷子走天涯 (亞視)	4	67.62	1.41	14.3%	3	-0.70
70	開心老友記 (無線)	13	67.57	1.32	18.6%	2	+2.29
71	美味齊TALKING (無線)	5	67.53	1.11	18.5%	3	-
72	神州穿梭 (有線)	13	67.37	2.02	8.5%	2	-2.23
73	至Net小人類 (無線)	66	67.30	1.04	28.3%	3	+0.83
74	有理取鬧 (有線)	13	67.24	1.75	8.6%	2	-3.02
75	城市論壇 (港台)	9	67.17	0.74	53.8%	1	+0.06

	電視節目名稱	播影次數	欣賞指數	標準誤差	評分人數/ 收看電視 總人數	類型 *	比較 上一階段 欣賞指數
76	音樂潮 @ giv (無線)	8	67.08	2.00	9.3%	3	-
77	IQ雙拼 (有線)	72	66.60	3.12	4.5%	3	-0.22
78	至FIT男女 (有線)	13	66.53	2.21	5.4%	2	-0.48
79	慧珊時尚坊 (亞視)	54	66.34	0.81	37.6%	2	-
80	怒人甲乙丙 (有線)	13	66.11	1.66	10.7%	3	-4.60
81	「飛」常政經 (有線)	13	66.11	2.75	5.1%	1	-4.72
82	娛樂大搜查 (無線)	59	66.10	0.62	73.3%	3	+1.49
83	大唐雙龍傳 (無線)	41	65.74	0.77	63.4%	3	-
84	亞洲電視兒童台 (亞視)	92	65.74	1.54	16.1%	3	-
85	都市閒情 (無線)	66	65.69	0.74	38.1%	2	+1.42
86	YTV (港台)	4	65.38	2.97	5.4%	2	-
87	文化廣場 (無線)	13	65.36	1.54	14.6%	2	-1.83
88	無間音樂 (無線)	38	65.29	1.69	13.1%	3	-
89	全球娛樂視野 (有線)	13	65.22	2.06	5.9%	3	+1.46
90	60分鐘玄機透視 (有線)	13	64.81	1.95	8.5%	3	+1.56
91	皆大歡喜 (無線)	65	64.58	0.71	80.6%	3	-0.23
92	勁歌金曲 (無線)	12	63.99	0.73	57.9%	3	+2.49
93	動感地帶 (亞視)	12	63.39	1.50	15.8%	3	-
94	大王駕到 (亞視)	11	63.39	2.12	7.5%	3	-
95	安安美味約會 (亞視)	7	63.22	1.69	8.8%	3	-
96	下午麼麼茶 (亞視)	64	63.15	1.08	22.9%	2	-
97	有個娛樂七人台 (有線)	13	62.19	2.83	5.7%	3	-0.57
98	香港美麗大學 (無線)	6	61.62	1.23	23.3%	3	-
99	纖姿綽約身形像IV (無線)	4	58.18	1.56	15.1%	3	-
100	秀身必殺技 (無線)	7	57.87	1.61	16.9%	3	-
	<b>總平均數</b>		<b>69.83</b>	<b>1.30</b>	<b>26.5%</b>		

\* 節目類型：1=時事及公共事務 2=資訊性 3=娛樂性

# 因數量眾多，新聞節目播影次數不予記錄

表二：按認知率排列

	電視節目名稱	播影次數	欣賞指數	標準誤差	評分人數/ 收看電視 總人數	類型 *	比較 上一階段 欣賞指數
1	新聞/財經/天氣報告 (無線)	#	76.36	0.45	88.2%	1	+1.09
2	皆大歡喜 (無線)	65	64.58	0.71	80.6%	3	-0.23
3	金枝慾孽 (無線)	28	78.46	0.53	79.6%	3	-
4	新聞透視 (無線)	13	79.04	0.48	74.1%	1	+0.98
5	娛樂大搜查 (無線)	59	66.10	0.62	73.3%	3	+1.49
6	鏗鏘集 (港台)	10	77.58	0.48	72.5%	1	-1.58
7	警訊 (港台)	9	76.71	0.52	72.5%	2	-0.68
8	青出於藍 (無線)	14	72.31	0.59	71.5%	3	-
9	棟篤神探 (無線)	25	74.50	0.61	71.1%	3	-
10	頭條新聞 (港台)	2	75.80	0.59	68.7%	2	-1.38
11	大唐雙龍傳 (無線)	41	65.74	0.77	63.4%	3	-
12	新聞/財經/天氣報告 (亞視)	#	74.92	0.56	60.7%	1	+1.80
13	星期一檔案 (無線)	9	79.29	0.49	59.9%	1	+0.54
14	勁歌金曲 (無線)	12	63.99	0.73	57.9%	3	+2.49
15	城市論壇 (港台)	9	67.17	0.74	53.8%	1	+0.06
16	隔世追兇 (無線)	13	71.13	0.66	53.1%	3	-1.38
17	議事論事 (港台)	2	72.05	0.68	52.8%	1	-
18	日日有食神 (無線)	7	73.54	0.66	51.3%	3	+0.96
19	一屋兩家三姓人 (無線)	12	71.24	0.70	50.1%	3	+1.65
20	百萬富翁 (亞視)	6	74.13	0.71	45.6%	3	+0.76
21	奔向04立法會：直選論壇 (港台)	5	68.27	0.80	44.8%	1	-
22	開心大發現 II (亞視)	27	73.66	0.76	44.3%	3	-
23	財經透視 (無線)	13	71.58	0.65	44.0%	1	-0.49
24	中國八大名菜 II (亞視)	12	70.34	0.79	40.8%	3	+0.01
25	傳媒春秋 (港台)	8	72.81	0.77	40.2%	2	-
26	香港早晨 (無線)	79	71.44	0.70	39.4%	1	-2.06
27	都市閒情 (無線)	66	65.69	0.74	38.1%	2	+1.42
28	慧珊時尚坊 (亞視)	54	66.34	0.81	37.6%	2	-
29	時事追擊 (亞視)	13	76.28	0.75	34.7%	1	+1.73
30	慧眼商機 (亞視)	12	68.31	0.89	32.3%	2	-1.29
31	邵逸夫獎：基因探索者 (無線)	1	75.07	0.80	32.0%	2	-
32	走向雅典 (亞視)	6	72.50	0.90	31.2%	3	+5.47
33	爭金奪標GET SET GO (無線)	3	68.67	1.00	28.9%	3	+2.60
34	至Net小人類 (無線)	66	67.30	1.04	28.3%	3	+0.83
35	有線新聞 (有線)	#	74.77	0.70	27.9%	1	-1.60
36	恩雨之聲 (亞視)	12	70.36	1.15	26.7%	2	-

	電視節目名稱	播影次數	欣賞指數	標準誤差	評分人數/ 收看電視 總人數	類型 *	比較 上一階段 欣賞指數
37	人權無國界 (港台)	1	76.48	0.93	24.4%	2	+2.22
38	亞洲早晨 (亞視)	79	70.29	0.93	24.1%	1	-2.20
39	金錢世界 (亞視)	13	70.19	0.86	23.8%	1	-1.97
40	小學校際問答比賽2004 (港台)	5	73.70	1.00	23.5%	2	-
41	香港美麗大學 (無線)	6	61.62	1.23	23.3%	3	-
42	下午麼麼茶 (亞視)	64	63.15	1.08	22.9%	2	-
43	媽媽我真的愛你 (亞視)	22	73.62	1.15	20.9%	3	+3.00
44	新世紀人類工程 (港台)	6	71.49	1.06	19.4%	2	-
45	有線娛樂新聞報導 (有線)	#	68.83	1.17	19.3%	3	+2.35
46	開心老友記 (無線)	13	67.57	1.32	18.6%	2	+2.29
47	美味齊TALKING (無線)	5	67.53	1.11	18.5%	3	-
48	20高飛 – 香港演藝學院二 十周年特輯 (港台)	1	72.04	1.19	17.0%	3	-
49	秀身必殺技 (無線)	7	57.87	1.61	16.9%	3	-
50	走進浙江 (亞視)	4	71.79	1.16	16.7%	2	-
51	肥媽私房菜 (有線)	13	68.76	1.27	16.3%	3	+0.34
52	亞洲電視兒童台 (亞視)	92	65.74	1.54	16.1%	3	-
53	動感地帶 (亞視)	12	63.39	1.50	15.8%	3	-
54	小平與香港 (亞視)	5	70.90	1.57	15.2%	2	-
55	纖姿綽約身形像IV (無線)	4	58.18	1.56	15.1%	3	-
56	開心小跳豆 (無線)	13	67.99	1.57	15.1%	3	-
57	文化廣場 (無線)	13	65.36	1.54	14.6%	2	-1.83
58	一雙筷子走天涯 (亞視)	4	67.62	1.41	14.3%	3	-0.70
59	旅遊特輯 (有線)	13	72.30	1.31	13.9%	2	+2.45
60	動物情緣 (港台)	9	74.26	1.26	13.8%	2	-
61	加倍開心之旅系列 (無線)	3	71.28	1.46	13.2%	2	+1.99
62	無間音樂 (無線)	38	65.29	1.69	13.1%	3	-
63	愛在有情天 (亞視)	12	70.38	1.56	12.9%	3	+1.08
64	專之驕子 (港台)	4	72.30	1.22	12.3%	2	-
65	文化風情 (亞視)	13	69.20	1.64	11.9%	2	-
66	有線財經 (有線)	72	72.39	1.42	10.7%	1	+0.56
67	怒人甲乙丙 (有線)	13	66.11	1.66	10.7%	3	-4.60
68	文化新領域 (無線)	13	68.62	1.48	10.5%	2	+3.09
69	奇妙旅程 (亞視)	4	68.95	1.73	10.5%	2	-0.54
70	大開眼界 (港台)	5	73.94	1.52	9.5%	2	-
71	Teen外有天 (港台)	6	72.84	1.42	9.3%	3	-
72	音樂潮 @ giv (無線)	8	67.08	2.00	9.3%	3	-
73	樓盤傳真 (有線)	13	71.23	1.54	9.1%	2	+0.32
74	話說梨園 (港台)	2	68.77	2.09	8.9%	3	-1.41
75	世界在廚房 (港台)	5	70.42	1.80	8.9%	2	-

	電視節目名稱	播影次數	欣賞指數	標準誤差	評分人數/ 收看電視 總人數	類型 *	比較 上一階段 欣賞指數
76	安安美味約會 (亞視)	7	63.22	1.69	8.8%	3	-
77	天才智叻星 (無線)	13	69.28	1.78	8.7%	3	-
78	有理取鬧 (有線)	13	67.24	1.75	8.6%	2	-3.02
79	神州穿梭 (有線)	13	67.37	2.02	8.5%	2	-2.23
80	60分鐘玄機透視 (有線)	13	64.81	1.95	8.5%	3	+1.56
81	細味人間 (有線)	13	69.27	1.68	8.4%	2	-3.15
82	Cable 早晨 (有線)	72	74.18	1.11	8.4%	1	+2.14
83	04直選擂台 (有線)	6	72.12	1.50	8.2%	1	-
84	04功能組別選舉論壇 (有線)	10	70.33	1.53	8.1%	1	-
85	感動中國：科學家系列 (有線)	8	75.03	1.68	8.0%	1	-2.54
86	大王駕到 (亞視)	11	63.39	2.12	7.5%	3	-
87	打拼未來 (有線)	13	69.65	1.49	7.5%	2	-0.43
88	港式男女 (港台)	4	68.93	1.79	7.3%	2	-
89	上網問功課 (港台)	1	68.02	2.52	7.3%	2	-
90	華爾街速遞 (有線)	72	72.90	1.58	6.3%	1	+3.63
91	全球娛樂視野 (有線)	13	65.22	2.06	5.9%	3	+1.46
92	時事寬頻 (有線)	13	71.79	2.00	5.8%	1	+0.47
93	有個娛樂乜人台 (有線)	13	62.19	2.83	5.7%	3	-0.57
94	休娛大腳板 (有線)	13	68.15	1.82	5.6%	2	-1.89
95	YTV (港台)	4	65.38	2.97	5.4%	2	-
96	至FIT男女 (有線)	13	66.53	2.21	5.4%	2	-0.48
97	時事點睇 (有線)	13	69.00	2.23	5.2%	1	-8.75
98	「飛」常政經 (有線)	13	66.11	2.75	5.1%	1	-4.72
99	拉近文化 (有線)	13	68.33	1.95	5.0%	2	-0.60
100	IQ雙拼 (有線)	72	66.60	3.12	4.5%	3	-0.22
	<b>總平均數</b>		<b>69.83</b>	<b>1.30</b>	<b>26.5%</b>		

\* 節目類型：1=時事及公共事務 2=資訊性 3=娛樂性

# 因數量眾多，新聞節目播影次數不予記錄

表三：按欣賞指數升幅排列（由高至低）

	電視節目名稱	播影次數	欣賞指數	標準誤差	評分人數/ 收看電視 總人數	類型 *	比較 上一階段 欣賞指數
1	走向雅典 (亞視)	6	72.50	0.90	31.2%	3	+5.47
2	華爾街速遞 (有線)	72	72.90	1.58	6.3%	1	+3.63
3	文化新領域 (無線)	13	68.62	1.48	10.5%	2	+3.09
4	媽媽我真的愛你 (亞視)	22	73.62	1.15	20.9%	3	+3.00
5	爭金奪標GET SET GO (無線)	3	68.67	1.00	28.9%	3	+2.60
6	勁歌金曲 (無線)	12	63.99	0.73	57.9%	3	+2.49
7	旅遊特輯 (有線)	13	72.30	1.31	13.9%	2	+2.45
8	有線娛樂新聞報導 (有線)	-	68.83	1.17	19.3%	3	+2.35
9	開心老友記 (無線)	13	67.57	1.32	18.6%	2	+2.29
10	人權無國界 (港台)	1	76.48	0.93	24.4%	2	+2.22
11	Cable 早晨 (有線)	72	74.18	1.11	8.4%	1	+2.14
12	加倍開心之旅系列 (無線)	3	71.28	1.46	13.2%	2	+1.99
13	新聞/財經/天氣報告 (亞視)	-	74.92	0.56	60.7%	1	+1.80
14	時事追擊 (亞視)	13	76.28	0.75	34.7%	1	+1.73
15	一屋兩家三姓人 (無線)	12	71.24	0.70	50.1%	3	+1.65
16	60分鐘玄機透視 (有線)	13	64.81	1.95	8.5%	3	+1.56
17	娛樂大搜查 (無線)	59	66.10	0.62	73.3%	3	+1.49
18	全球娛樂視野 (有線)	13	65.22	2.06	5.9%	3	+1.46
19	都市閒情 (無線)	66	65.69	0.74	38.1%	2	+1.42
20	新聞/財經/天氣報告 (無線)	-	76.36	0.45	88.2%	1	+1.09
21	愛在有情天 (亞視)	12	70.38	1.56	12.9%	3	+1.08
22	新聞透視 (無線)	13	79.04	0.48	74.1%	1	+0.98
23	日日有食神 (無線)	7	73.54	0.66	51.3%	3	+0.96
24	至Net小人類 (無線)	66	67.30	1.04	28.3%	3	+0.83
25	百萬富翁 (亞視)	6	74.13	0.71	45.6%	3	+0.76
26	有線財經 (有線)	72	72.39	1.42	10.7%	1	+0.56
27	星期一檔案 (無線)	9	79.29	0.49	59.9%	1	+0.54
28	時事寬頻 (有線)	13	71.79	2.00	5.8%	1	+0.47
29	肥媽私房菜 (有線)	13	68.76	1.27	16.3%	3	+0.34
30	樓盤傳真 (有線)	13	71.23	1.54	9.1%	2	+0.32
31	城市論壇 (港台)	9	67.17	0.74	53.8%	1	+0.06
32	中國八大名菜 II (亞視)	12	70.34	0.79	40.8%	3	+0.01
33	IQ雙拼 (有線)	72	66.60	3.12	4.5%	3	-0.22
34	皆大歡喜 (無線)	65	64.58	0.71	80.6%	3	-0.23
35	打拼未來 (有線)	13	69.65	1.49	7.5%	2	-0.43
36	至FIT男女 (有線)	13	66.53	2.21	5.4%	2	-0.48
37	財經透視 (無線)	13	71.58	0.65	44.0%	1	-0.49
38	奇妙旅程 (亞視)	4	68.95	1.73	10.5%	2	-0.54
39	有個娛樂乜人台 (有線)	13	62.19	2.83	5.7%	3	-0.57



	電視節目名稱	播影次數	欣賞指數	標準誤差	評分人數/ 收看電視 總人數	類型 *	比較 上一階段 欣賞指數
40	拉近文化 (有線)	13	68.33	1.95	5.0%	2	-0.60
41	警訊 (港台)	9	76.71	0.52	72.5%	2	-0.68
42	一雙筷子走天涯 (亞視)	4	67.62	1.41	14.3%	3	-0.70
43	慧眼商機 (亞視)	12	68.31	0.89	32.3%	2	-1.29
44	頭條新聞 (港台)	2	75.80	0.59	68.7%	2	-1.38
45	隔世追兇 (無線)	13	71.13	0.66	53.1%	3	-1.38
46	話說梨園 (港台)	2	68.77	2.09	8.9%	3	-1.41
47	鏗鏘集 (港台)	10	77.58	0.48	72.5%	1	-1.58
48	有線新聞 (有線)	-	74.77	0.70	27.9%	1	-1.60
49	文化廣場 (無線)	13	65.36	1.54	14.6%	2	-1.83
50	休娛大腳板 (有線)	13	68.15	1.82	5.6%	2	-1.89
51	金錢世界 (亞視)	13	70.19	0.86	23.8%	1	-1.97
52	香港早晨 (無線)	79	71.44	0.70	39.4%	1	-2.06
53	亞洲早晨 (亞視)	79	70.29	0.93	24.1%	1	-2.20
54	神州穿梭 (有線)	13	67.37	2.02	8.5%	2	-2.23
55	感動中國：科學家系列 (有線)	8	75.03	1.68	8.0%	1	-2.54
56	有理取鬧 (有線)	13	67.24	1.75	8.6%	2	-3.02
57	細味人間 (有線)	13	69.27	1.68	8.4%	2	-3.15
58	怒人甲乙丙 (有線)	13	66.11	1.66	10.7%	3	-4.60
59	「飛」常政經 (有線)	13	66.11	2.75	5.1%	1	-4.72
60	時事點睇 (有線)	13	69.00	2.23	5.2%	1	-8.75
61	金枝慾孽 (無線)	28	78.46	0.53	79.6%	3	-
62	邵逸夫獎：基因探索者 (無線)	1	75.07	0.80	32.0%	2	-
63	棟篤神探 (無線)	25	74.50	0.61	71.1%	3	-
64	動物情緣 (港台)	9	74.26	1.26	13.8%	2	-
65	大開眼界 (港台)	5	73.94	1.52	9.5%	2	-
66	小學校際問答比賽2004 (港台)	5	73.70	1.00	23.5%	2	-
67	開心大發現 II (亞視)	27	73.66	0.76	44.3%	3	-
68	Teen外有天 (港台)	6	72.84	1.42	9.3%	3	-
69	傳媒春秋 (港台)	8	72.81	0.77	40.2%	2	-
70	青出於藍 (無線)	14	72.31	0.59	71.5%	3	-
71	專之驕子 (港台)	4	72.30	1.22	12.3%	2	-
72	04直選擂台 (有線)	6	72.12	1.50	8.2%	1	-
73	議事論事 (港台)	2	72.05	0.68	52.8%	1	-
74	20高飛 – 香港演藝學院二 十周年特輯 (港台)	1	72.04	1.19	17.0%	3	-
75	走進浙江 (亞視)	4	71.79	1.16	16.7%	2	-
76	新世紀人類工程 (港台)	6	71.49	1.06	19.4%	2	-
77	小平與香港 (亞視)	5	70.90	1.57	15.2%	2	-

	電視節目名稱	播影次數	欣賞指數	標準誤差	評分人數/ 收看電視 總人數	類型 *	比較 上一階段 欣賞指數
78	世界在廚房 (港台)	5	70.42	1.80	8.9%	2	-
79	恩雨之聲 (亞視)	12	70.36	1.15	26.7%	2	-
80	04功能組別選舉論壇 (有線)	10	70.33	1.53	8.1%	1	-
81	天才智叻星 (無線)	13	69.28	1.78	8.7%	3	-
82	文化風情 (亞視)	13	69.20	1.64	11.9%	2	-
83	港式男女 (港台)	4	68.93	1.79	7.3%	2	-
84	奔向04立法會：直選論壇 (港台)	5	68.27	0.80	44.8%	1	-
85	上網問功課 (港台)	1	68.02	2.52	7.3%	2	-
86	開心小跳豆 (無線)	13	67.99	1.57	15.1%	3	-
87	美味齊TALKING (無線)	5	67.53	1.11	18.5%	3	-
88	音樂潮 @ giv (無線)	8	67.08	2.00	9.3%	3	-
89	慧珊時尚坊 (亞視)	54	66.34	0.81	37.6%	2	-
90	大唐雙龍傳 (無線)	41	65.74	0.77	63.4%	3	-
91	亞洲電視兒童台 (亞視)	92	65.74	1.54	16.1%	3	-
92	YTV (港台)	4	65.38	2.97	5.4%	2	-
93	無間音樂 (無線)	38	65.29	1.69	13.1%	3	-
94	動感地帶 (亞視)	12	63.39	1.50	15.8%	3	-
95	大王駕到 (亞視)	11	63.39	2.12	7.5%	3	-
96	安安美味約會 (亞視)	7	63.22	1.69	8.8%	3	-
97	下午麼麼茶 (亞視)	64	63.15	1.08	22.9%	2	-
98	香港美麗大學 (無線)	6	61.62	1.23	23.3%	3	-
99	纖姿綽約身形像IV (無線)	4	58.18	1.56	15.1%	3	-
100	秀身必殺技 (無線)	7	57.87	1.61	16.9%	3	-
	<b>總平均數</b>		<b>69.83</b>	<b>1.30</b>	<b>26.5%</b>		

\* 節目類型：1=時事及公共事務 2=資訊性 3=娛樂性

# 因數量眾多，新聞節目播影次數不予記錄

## (二) 交叉分析結果

注意事項：由於整體樣本的各项數字是以節目為單位平均計算，而每個節目的人口變項比重不同，因此，各项整體樣本平均數字並不能由各個次樣本的平均數字簡單推算。

表四：按被訪者性別

	整體			性別					
				男			女		
	欣賞指數	標準誤差	認知率	欣賞指數	標準誤差	認知率	欣賞指數	標準誤差	認知率
1) 整體評分	69.83	1.30	26.5%	67.98	1.89	26.5%	71.48	1.80	26.4%
2) 節目類型									
時事及公共事務	72.74	1.09	33.3%	72.16	1.41	34.9%	73.20	1.75	31.9%
資訊性	70.08	1.42	19.1%	67.97	2.09	19.4%	72.14	1.90	18.7%
娛樂性	67.96	1.32	29.1%	64.08	1.94	27.4%	68.27	1.71	29.4%
3) 電視台									
香港電台	71.95	1.27	28.6%	70.67	1.90	29.7%	73.25	1.67	27.6%
亞洲電視	69.51	1.18	25.0%	66.58	1.79	26.0%	72.35	1.51	24.1%
有線電視	69.28	1.78	9.1%	68.36	2.34	10.2%	70.08	2.79	8.0%
無線電視	69.15	1.01	40.7%	66.96	1.59	38.5%	70.87	1.28	42.9%

表五：按被訪者年齡組別

	整體			年齡組別														
				9 - 19 歲			20 - 29 歲			30 - 39 歲			40 - 49 歲			50 歲或以上		
	欣賞指數	標準誤差	認知率	欣賞指數	標準誤差	認知率	欣賞指數	標準誤差	認知率	欣賞指數	標準誤差	認知率	欣賞指數	標準誤差	認知率	欣賞指數	標準誤差	認知率
1) 整體評分	69.83	1.30	26.5%	69.75	4.45	27.4%	67.55	3.15	24.8%	67.83	3.15	28.0%	69.99	2.66	27.8%	71.63	2.51	26.0%
2) 節目類型																		
時事及公共事務	72.74	1.09	33.3%	68.31	5.47	24.1%	71.77	2.44	29.1%	72.58	2.22	36.4%	73.91	2.00	38.3%	73.16	2.29	35.6%
資訊性	70.08	1.42	19.1%	67.47	4.82	18.7%	68.15	3.52	15.4%	68.50	3.70	19.5%	70.29	2.98	20.7%	72.04	2.48	20.3%
娛樂性	67.96	1.32	29.1%	70.84	3.47	36.0%	63.11	3.15	29.9%	63.03	3.12	30.1%	65.91	2.68	27.4%	67.59	3.34	23.8%
3) 電視台																		
香港電台	71.95	1.27	28.6%	70.75	3.51	27.4%	70.18	3.28	25.2%	71.06	3.54	28.5%	72.54	2.73	31.6%	72.81	2.26	30.3%
亞洲電視	69.51	1.18	25.0%	68.57	4.08	21.1%	65.76	3.46	18.8%	67.50	2.97	26.3%	70.22	2.24	26.8%	70.90	2.06	29.1%
有線電視	69.28	1.78	9.1%	67.24	7.95	5.7%	67.70	3.95	8.1%	67.18	3.88	11.2%	70.04	3.52	10.3%	69.82	4.70	9.0%
無線電視	69.15	1.01	40.7%	72.09	2.40	50.2%	67.05	2.17	43.0%	66.52	2.43	43.0%	68.12	2.20	40.7%	71.38	2.18	33.5%

表六：按被訪者學歷

	整體			學歷								
				小學或以下			中學及預科			專上或以上		
	欣賞指數	標準誤差	認知率	欣賞指數	標準誤差	認知率	欣賞指數	標準誤差	認知率	欣賞指數	標準誤差	認知率
<b>1) 整體評分</b>	69.83	1.30	26.5%	71.54	3.89	24.2%	70.23	1.67	26.8%	67.66	2.43	28.7%
<b>2) 節目類型</b>												
時事及公共事務	72.74	1.09	33.3%	70.34	4.16	28.7%	72.57	1.67	32.1%	73.74	1.42	40.7%
資訊性	70.08	1.42	19.1%	70.17	4.27	18.0%	70.78	1.78	19.2%	68.01	2.87	19.8%
娛樂性	67.96	1.32	29.1%	71.66	3.33	26.4%	66.79	1.54	29.7%	60.85	2.76	27.8%
<b>3) 電視台</b>												
香港電台	71.95	1.27	28.6%	72.09	3.73	26.4%	72.29	1.58	29.1%	70.80	2.43	30.0%
亞洲電視	69.51	1.18	25.0%	72.28	2.99	24.1%	69.48	1.44	24.6%	67.10	2.73	27.0%
有線電視	69.28	1.78	9.1%	68.51	6.20	6.0%	70.05	2.52	7.9%	67.28	2.69	14.5%
無線電視	69.15	1.01	40.7%	73.18	2.73	37.9%	69.60	1.20	42.6%	64.24	2.26	39.3%

表七：按被訪者職業

	整體			職業																	
				專業及 半專業人員			文職及服務 行業人員			勞動工人			學生			家庭主婦			其他		
	欣賞指數	標準誤差	認知率	欣賞指數	標準誤差	認知率	欣賞指數	標準誤差	認知率	欣賞指數	標準誤差	認知率	欣賞指數	標準誤差	認知率	欣賞指數	標準誤差	認知率	欣賞指數	標準誤差	認知率
1) 整體評分	69.83	1.30	26.5%	66.53	2.93	28.9%	69.86	2.59	25.5%	69.63	3.86	25.7%	69.28	3.90	27.1%	72.32	3.29	27.2%	70.65	3.41	23.7%
2) 節目類型																					
時事及公共事務	72.74	1.09	33.3%	73.02	1.61	42.5%	73.56	1.85	32.7%	72.64	3.27	33.5%	69.24	4.60	25.3%	73.60	3.63	33.9%	72.44	3.03	31.6%
資訊性	70.08	1.42	19.1%	67.24	3.35	20.6%	70.45	2.82	17.0%	71.06	4.22	19.1%	67.80	4.22	18.3%	73.79	2.93	19.9%	70.88	3.44	19.6%
娛樂性	67.96	1.32	29.1%	60.79	3.23	27.8%	65.66	2.75	28.3%	65.08	3.69	26.6%	68.91	3.14	35.1%	68.63	3.34	29.0%	67.78	3.51	22.4%
3) 電視台																					
香港電台	71.95	1.27	28.6%	70.84	3.08	31.2%	71.17	2.66	26.4%	72.90	3.96	29.5%	71.19	3.11	27.6%	73.87	2.87	29.3%	71.97	3.16	28.7%
亞洲電視	69.51	1.18	25.0%	66.54	2.89	28.8%	69.46	2.69	21.9%	68.11	3.31	26.4%	67.75	3.65	21.1%	72.88	2.45	25.9%	71.63	2.81	27.3%
有線電視	69.28	1.78	9.1%	66.17	3.21	14.3%	71.53	2.99	9.9%	70.09	4.85	8.4%	67.06	6.75	5.9%	70.91	5.59	7.4%	68.68	4.90	6.2%
無線電視	69.15	1.01	40.7%	64.05	2.64	39.7%	67.91	2.15	40.8%	68.25	3.26	37.4%	71.04	2.19	49.1%	72.08	2.26	43.3%	70.71	2.77	32.6%

## (三) 時間序列分析

注意事項：由於各項全年平均數字是以節目為單位按年平均計算，而每個節目在季度調查出現的次數不同，因此，各項全年平均數字並不能由各個季度平均數字簡單推算。

表八：自1998年起時間序列分析 – 綜合數表（共三頁）

調查季度	1998全年		1999全年		2000全年		2001全年		2002全年	
樣本總數	6,231		9,334		9,148		8,865		8,989	
整體回應比率	50.2%		58.2%		63.9%		75.0%		70.1%	
	欣賞指數	認知率	欣賞指數	認知率	欣賞指數	認知率	欣賞指數	認知率	欣賞指數	認知率
1) 整體評分	70.6	35.7%	69.4	32.4%	70.1	27.4%	70.33	27.3%	70.09	25.8%
2) 節目類型										
時事及公共事務	72.4	36.9%	72.3	33.2%	72.2	26.5%	72.64	29.3%	72.39	30.3%
資訊性	71.8	30.2%	70.5	26.0%	71.5	21.6%	72.30	20.3%	71.33	20.0%
娛樂性	69.3	38.9%	67.7	36.4%	67.8	32.3%	67.99	32.5%	68.77	28.2%
3) 電視台										
香港電台	72.7	31.0%	73.1	31.0%	73.6	28.6%	73.75	24.2%	73.06	25.3%
亞洲電視	69.0	24.3%	68.7	29.5%	68.3	22.2%	68.43	21.7%	68.85	20.5%
有線電視	-	-	66.8	5.8%	67.3	5.2%	67.52	5.3%	67.75	4.9%
無線電視	70.3	43.3%	68.7	44.2%	70.8	43.8%	70.67	44.7%	70.05	42.7%

表八：自1998年起時間序列分析 – 綜合數表 (續上頁)

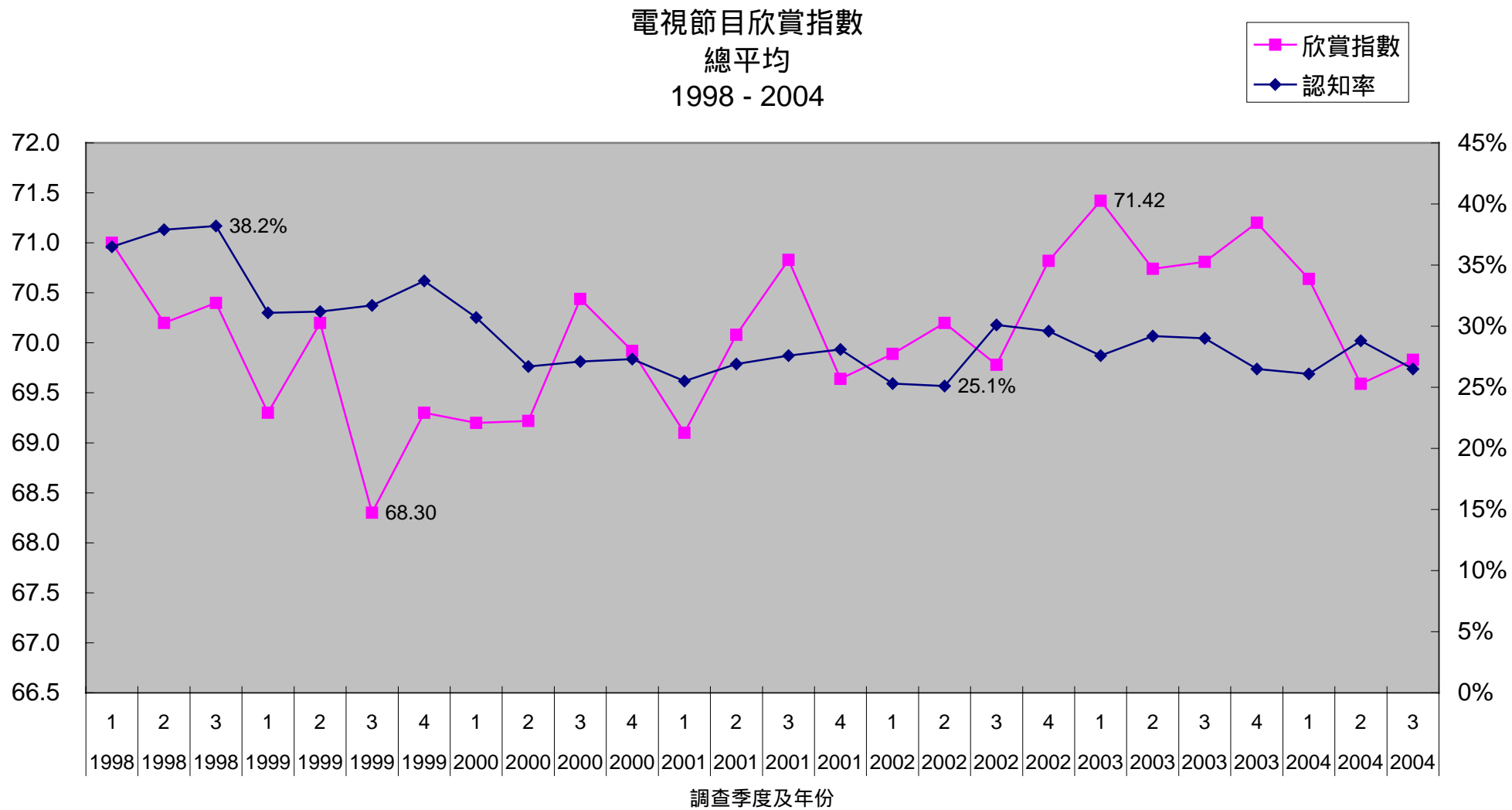
調查季度	2003年 第一季		2003年 第二季		2003年 第三季		2003年 第四季	
	欣賞指數	認知率	欣賞指數	認知率	欣賞指數	認知率	欣賞指數	認知率
樣本總數	2,115		2,105		2,120		2,125	
整體回應比率	71.9%		69.1%		64.5%		67.9%	
<b>1) 整體評分</b>	71.42	27.6%	70.74	29.2%	70.81	29.0%	71.20	26.5%
<b>2) 節目類型</b>								
時事及公共事務	73.97	33.4%	73.85	35.4%	73.91	35.6%	74.67	32.1%
資訊性	71.81	20.8%	70.83	22.9%	71.68	21.8%	70.96	19.3%
娛樂性	69.75	31.6%	69.02	31.2%	68.07	33.5%	69.49	30.4%
<b>3) 電視台</b>								
香港電台	74.40	32.8%	73.83	33.8%	73.48	33.0%	74.41	36.3%
亞洲電視	71.68	25.6%	71.82	24.1%	71.64	27.9%	71.38	21.3%
有線電視	69.83	6.1%	68.99	7.0%	70.36	6.7%	69.92	7.4%
無線電視	70.76	41.8%	69.47	43.6%	69.08	43.1%	70.68	38.6%



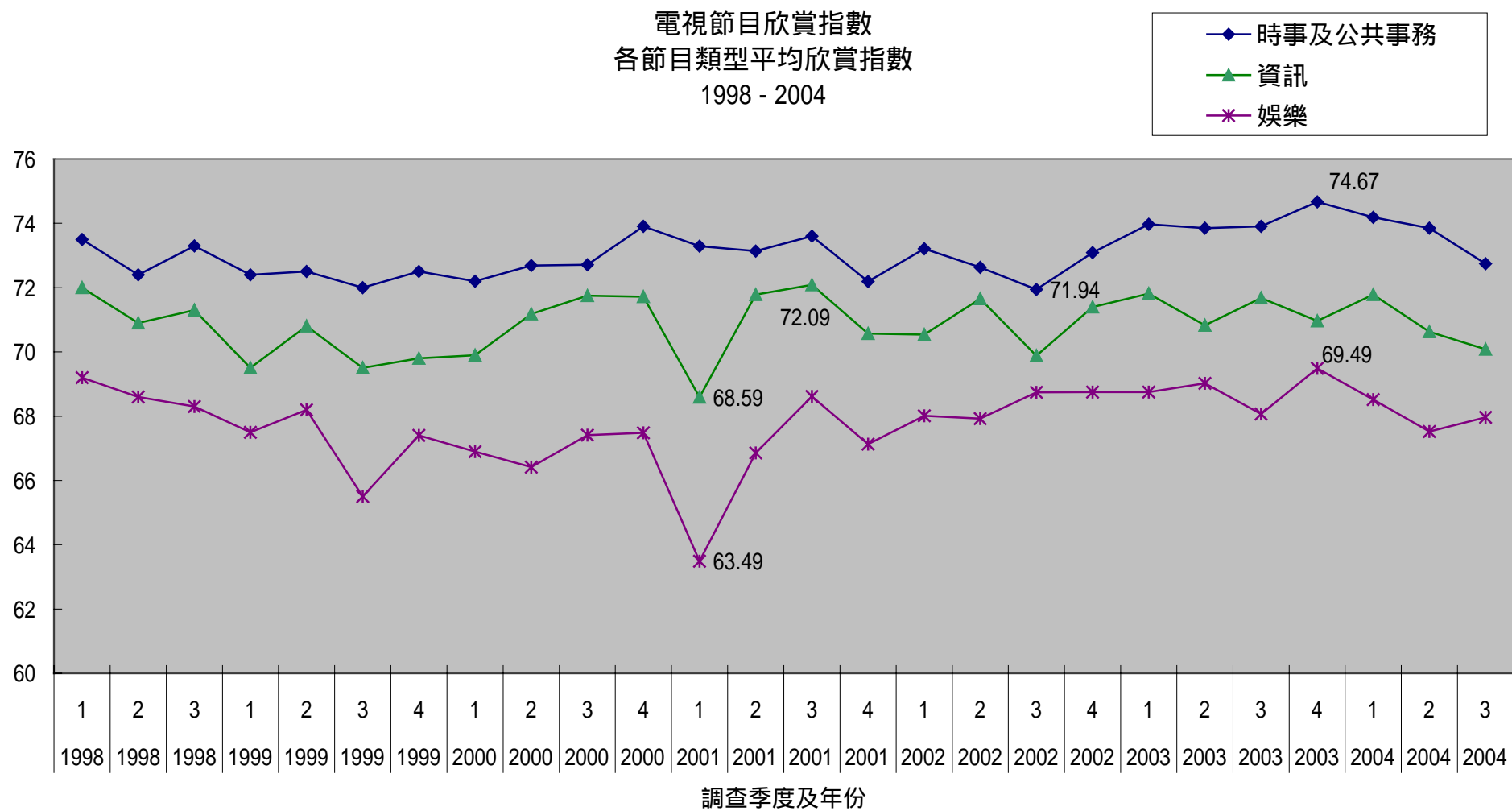
表八：自1998年起時間序列分析 – 綜合數表 (續上頁)

調查季度	2004年 第一季		2004年 第二季		2004年 第三季及最新變化			
	欣賞指數	認知率	欣賞指數	認知率	欣賞指數	變化	認知率	變化
樣本總數	2,134		2,093		2,112			
整體回應比率	66.4%		65.3%		68.3%			
1) 整體評分	70.64	26.1%	69.59	28.8%	69.83	+0.24	26.5%	-2.3
2) 節目類型								
時事及公共事務	74.19	34.9%	73.85	34.6%	72.74	-1.11	33.3%	-1.3
資訊性	71.78	18.3%	70.63	19.9%	70.08	-0.55	19.1%	-0.8
娛樂性	68.52	27.8%	67.52	31.2%	67.96	+0.44	29.1%	-2.1
3) 電視台								
香港電台	74.65	32.8%	72.56	32.7%	71.95	-0.61	28.6%	-4.1
亞洲電視	70.86	23.6%	70.42	26.5%	69.51	-0.91	25.0%	-1.5
有線電視	70.59	7.8%	69.82	8.4%	69.28	-0.54	9.1%	+0.7
無線電視	68.67	36.3%	68.04	41.3%	69.15	+1.11	40.7%	-0.6

圖一：時序分析 - 總平均欣賞指數及認知率



圖二：時序分析 – 各節目類型平均欣賞指數



圖三：時序分析 – 各電視台平均欣賞指數

