

調查結果

(一) 整體結果

第一階段的「2004 電視節目欣賞指數調查」結果顯示，被評分的 100 個電視節目所獲得的總平均欣賞指數為 70.64 分，平均認知率（即評分人數／收看電視總人數）為 26.1%（見表一及表二）。本階段欣賞指數排名最高的 20 個節目順序為：

- 一. 星期一檔案（無線 / 時事及公共事務）
- 二. 新聞透視（無線 / 時事及公共事務）
- 三. 鏗鏘集（港台 / 時事及公共事務）
- 四. 賭海迷徒（港台 / 資訊）
- 五. **梅艷芳最美麗的回憶（無線 / 娛樂）**
- 六. **IQ 雙拼（有線 / 娛樂）**
- 七. 華人青年音樂家系列（港台 / 娛樂）
- 八. 醫生與你之傳染病系列（港台 / 資訊）
- 九. 有線新聞（有線 / 時事及公共事務）
- 十. 警訊（港台 / 資訊）
- 十一. 風雨夜歸人（港台 / 娛樂）
- 十二. 愛在瘟疫蔓延時（港台 / 娛樂）
- 十三. **頭條新聞（港台 / 資訊）**
- 十四. 時事追擊（亞視 / 時事及公共事務）
- 十五. 新聞/財經/天氣報告（無線 / 時事及公共事務）
- 十六. 樂滿童心中國情（港台 / 娛樂）
- 十七. 天空之城（港台 / 資訊）
- 十八. 華爾街速遞（有線 / 時事及公共事務）
- 十九. 至 FIT 男女（有線 / 資訊）
- 二十. **張敏儀：我的香江歲月（有線 / 資訊）**

當中由香港電台製作的電視節目佔 10 個，有線電視製作的電視節目佔 5 個，無線電視的佔 4 個，而 1 個則為亞洲電視製作。至於節目類型方面，「時事及公共事務」節目及「資訊」節目各佔 7 個，而「娛樂」節目則佔 6 個。

表一：按欣賞指數排列

	電視節目名稱	播影次數	欣賞指數	標準誤差	評分人數/ 收看電視 總人數	類型 *	比較 上一階段 欣賞指數
1	星期一檔案 (無線)	13	79.27	0.48	59.8%	1	+0.03
2	新聞透視 (無線)	13	78.79	0.44	70.5%	1	-0.43
3	鏗鏘集 (港台)	12	78.67	0.46	73.0%	1	+0.20
4	賭海迷徒 (港台)	5	78.36	0.64	38.2%	2	+0.50
5	梅艷芳最美麗的回憶 (無線)	1	78.18	0.74	44.2%	3	-
6	IQ 雙拼 (有線)	20	77.64	3.05	2.8%	3	-
7	華人青年音樂家系列 (港台)	8	77.26	0.55	60.2%	3	-
8	醫生與你之傳染病系列 (港台)	7	77.21	0.66	43.6%	2	-
9	有線新聞 (有線)	#	77.15	0.80	28.7%	1	-1.47
10	警訊 (港台)	13	77.03	0.56	68.2%	2	-1.75
11	風雨夜歸人 (港台)	4	76.85	0.75	25.9%	3	-
12	愛在溫疫蔓延時 (港台)	5	76.71	1.12	16.8%	3	-
13	頭條新聞 (港台)	3	76.66	0.57	72.9%	2	+0.78
14	時事追擊 (亞視)	13	76.47	0.66	40.0%	1	-0.24
15	新聞/財經/天氣報告 (無線)	#	76.31	0.44	85.7%	1	-1.24
16	樂滿童心中國情 (港台)	10	75.90	1.42	10.7%	3	-
17	天空之城 (港台)	8	75.69	0.89	28.1%	2	-
18	華爾街速遞 (有線)	47	74.97	1.32	5.8%	1	+1.61
19	至 FIT 男女 (有線)	13	74.69	1.71	4.9%	2	+5.64
20	張敏儀：我的香江歲月(有線)	10	74.59	2.52	5.5%	2	-
21	文化風情 (亞視)	13	74.45	1.21	13.3%	2	-0.01
22	時事熱點追蹤 (亞視)	54	74.22	0.99	22.9%	1	-0.23
23	怒人甲乙丙 (有線)	13	73.85	1.48	10.3%	3	+3.64
24	全港中學校際問答比賽 (港台)	9	73.80	0.92	25.3%	2	-
25	新聞/財經/天氣報告 (亞視)	#	73.76	0.54	57.8%	1	-2.31
26	Cable 早晨 (有線)	72	73.74	1.29	8.8%	1	-0.74
27	香港早晨 (無線)	78	73.36	0.69	39.8%	1	-0.36
28	有線財經 (有線)	72	73.26	1.38	9.9%	1	+1.97
29	放眼東北 (亞視)	9	73.23	0.97	20.1%	2	-
30	我是地球兒 (港台)	8	73.05	1.72	6.9%	2	-
31	瑞典旅遊大搜索 (無線)	3	72.98	0.92	19.8%	2	-
32	財經透視 (無線)	13	72.89	0.67	45.5%	1	+0.26
33	時事點睇 (有線)	13	72.82	1.80	4.4%	1	+4.72
34	亞洲早晨 (亞視)	78	72.78	0.96	23.0%	1	-0.32
35	俠膽醫神 (亞視)	23	72.76	1.05	22.3%	3	-
36	夢想學堂 (港台)	8	72.65	1.72	9.0%	2	-
37	點蟲蟲開開心心學飛 (港台)	6	72.59	2.33	7.6%	2	-0.20
38	有理取鬧 (有線)	13	72.50	1.52	7.9%	2	+3.16

	電視節目名稱	播影次數	欣賞指數	標準誤差	評分人數/ 收看電視 總人數	類型 *	比較 上一階段 欣賞指數
39	拉近文化 (有線)	13	72.14	2.03	3.3%	2	-
40	無綫電影:鐵翼驚情/ 親子大綁架/ 紅杏劫/ 冥約/ 懸案追兇/ 親密殺機/ 歷劫驚濤 (無線)	7	72.05	0.71	45.1%	3	+1.95
41	金錢世界 (亞視)	13	71.93	0.87	23.9%	1	-1.03
42	議事論事 (港台)	13	71.86	0.64	53.5%	1	-1.11
43	陀槍師組 IV (無線)	33	71.76	0.61	73.7%	3	-
44	中國八大名菜 (亞視)	1	71.55	0.88	32.2%	3	-0.82
45	加倍開心之旅系列 (無線)	2	71.49	1.33	12.1%	2	+1.29
46	細味人間 (有線)	13	71.28	1.49	6.1%	2	+0.12
47	食通香港地 (無線)	4	71.20	0.85	33.2%	3	-1.03
48	非凡情緣 (無線)	6	71.02	1.98	7.7%	3	-
49	香港四大門派 (亞視)	5	70.99	1.36	11.9%	3	-
50	開心玩樂每一區 (無線)	3	70.98	0.87	30.0%	3	-2.03
51	樓盤傳真 (有線)	13	70.97	1.30	8.3%	2	+1.17
52	神州穿梭 (有線)	13	70.97	1.96	5.0%	2	+1.39
53	慧眼商機 (亞視)	12	70.89	0.89	27.0%	2	+2.00
54	休娛大腳板 (有線)	13	70.76	1.55	5.8%	2	+1.30
55	面對面 - 岑建勳 (有線)	13	70.55	1.72	4.5%	3	-
56	CEPA 逐業睇 (港台)	6	70.51	2.22	3.2%	2	-
57	翡翠實力派 (無線)	6	70.47	1.10	20.9%	3	-
58	食出奇蹟 (亞視)	11	70.36	1.35	15.4%	3	+0.31
59	女人多自在 II (港台)	10	70.26	0.78	38.6%	3	-
60	中國遊精選系列 (無線)	2	70.25	0.99	20.1%	2	-2.08
61	不一樣的時刻 (無線)	5	69.87	1.67	10.2%	3	-2.21
62	文化廣場 (無線)	13	69.63	1.28	12.8%	2	+1.98
63	時事寬頻 (有線)	13	69.58	1.74	4.7%	1	-2.32
64	打拼未來 (有線)	13	69.49	1.65	7.1%	2	-0.58
65	精明有計 (無線)	3	69.32	1.26	13.8%	3	+1.18
66	粵港越好玩 (亞視)	4	69.31	0.95	29.8%	3	-1.53
67	子是故人來 (亞視)	35	69.27	1.25	18.3%	3	-
68	肥媽私房菜 (有線)	13	69.16	1.39	12.3%	3	+4.03
69	廣東溫泉之旅 (亞視)	4	68.80	1.03	22.9%	3	-
70	上網問功課 (港台)	13	68.59	1.94	8.3%	2	+0.85
71	烽火奇遇結良緣 (無線)	20	68.52	0.66	58.3%	3	-
72	睇餸食飯 (無線)	8	68.29	0.96	28.0%	3	-
73	「飛」常政經 (有線)	13	67.79	2.20	6.1%	1	-0.84
74	文化新領域 (無線)	13	67.71	1.74	6.5%	2	-
75	香港熱鬧 (無線)	2	67.70	0.99	20.0%	2	+0.77
76	開心老友記 (無線)	65	67.65	1.52	15.5%	2	-1.42

	電視節目名稱	播影次數	欣賞指數	標準誤差	評分人數/ 收看電視 總人數	類型 *	比較 上一階段 欣賞指數
77	台灣溫泉之旅 (亞視)	3	67.51	1.13	21.1%	3	-
78	優質生活派 (無線)	9	67.34	0.90	30.7%	3	-
79	亞洲電視兒童台 (亞視)	84	67.34	1.55	13.3%	3	+1.13
80	動感地帶 (亞視)	23	67.06	1.58	12.5%	3	+1.76
81	有線娛樂新聞報導 (有線)	#	66.76	1.17	20.4%	3	-2.55
82	皆大歡喜 (無線)	64	66.26	0.65	78.0%	3	-3.33
83	血薦軒轅 (無線)	18	66.09	0.74	63.0%	3	-
84	花樣中年 (無線)	12	66.07	0.82	39.0%	3	+0.16
85	全球娛樂視野 (有線)	13	65.13	2.20	5.0%	3	-4.26
86	娛樂大搜查 (無線)	65	65.08	0.67	68.2%	3	-3.32
87	至 Net 小人類 (無線)	64	64.60	1.15	28.2%	3	-4.14
88	精靈智多 kid (無線)	13	64.58	1.89	10.9%	3	-
89	娛樂真相 (有線)	19	64.39	1.99	5.8%	3	-6.74
90	向男講向女講 (無線)	9	64.22	0.72	46.7%	3	-
91	都市閒情 (無線)	65	63.67	0.98	32.6%	2	-1.54
92	下午茶麼麼茶 (亞視)	62	63.65	1.18	21.2%	2	-0.36
93	橫掃千金 (無線)	11	63.60	0.87	47.6%	3	-1.59
94	勁歌金曲 (無線)	13	63.55	0.78	54.6%	3	-1.47
95	講電影：嘉上的電影世界 (有線)	13	63.42	2.82	4.4%	3	-0.58
96	開心小跳豆 (無線)	13	63.41	2.19	11.5%	3	-1.73
97	翡翠音樂幹線 2004 (無線)	61	62.62	1.28	20.5%	3	-
98	怪俠一枝梅 (無線)	20	61.27	0.79	58.3%	3	-
99	纖姿綽約身形像 III (無線)	7	57.30	1.53	15.6%	3	-
100	怪談 (有線)	13	57.06	2.33	8.0%	3	-6.08
	總平均數		70.64	1.24	26.1%		

*節目類型：1=時事及公共事務 2=資訊性 3=娛樂性

#因數量眾多，新聞節目播影次數不予記錄

表二：按認知率排列

	電視節目名稱	播影次數	欣賞指數	標準誤差	評分人數/ 收看電視 總人數	類型 *	比較 上一階段 欣賞指數
1	新聞/財經/天氣報告 (無線)	#	76.31	0.44	85.7%	1	-1.24
2	皆大歡喜 (無線)	64	66.26	0.65	78.0%	3	-3.33
3	鏗鏘集 (港台)	33	78.67	0.46	73.7%	1	+0.20
4	陀槍師組 IV (無線)	12	71.76	0.61	73.0%	3	-
5	頭條新聞 (港台)	3	76.66	0.57	72.9%	2	+0.78
6	新聞透視 (無線)	13	78.79	0.44	70.5%	1	-0.43
7	娛樂大搜查 (無線)	65	65.08	0.67	68.2%	3	-3.32
8	警訊 (港台)	13	77.03	0.56	68.2%	2	-1.75
9	血薦軒轅 (無線)	18	66.09	0.74	63.0%	3	-
10	華人青年音樂家系列 (港台)	8	77.26	0.55	60.2%	3	-
11	星期一檔案 (無線)	13	79.27	0.48	59.8%	1	+0.03
12	烽火奇遇結良緣 (無線)	20	68.52	0.66	58.3%	3	-
13	怪俠一枝梅 (無線)	20	61.27	0.79	58.3%	3	-
14	新聞/財經/天氣報告 (亞視)	#	73.76	0.54	57.8%	1	-2.31
15	勁歌金曲 (無線)	13	63.55	0.78	54.6%	3	-1.47
16	議事論事 (港台)	13	71.86	0.64	53.5%	1	-1.11
17	橫掃千金 (無線)	11	63.60	0.87	47.6%	3	-1.59
18	向男講向女講 (無線)	9	64.22	0.72	46.7%	3	-
19	財經透視 (無線)	13	72.89	0.67	45.5%	1	+0.26
20	無綫電影：鐵翼驚情/ 親子大 綁架/ 紅杏劫/ 冥約/ 懸案追 兇/ 親密殺機/ 歷劫驚濤 (無線)	7	72.05	0.71	45.1%	3	+1.95
21	梅艷芳最美麗的回憶 (無線)	1	78.18	0.74	44.2%	3	-
22	醫生與你之傳染病系列 (港台)	7	77.21	0.66	43.6%	2	-
23	時事追擊 (亞視)	13	76.47	0.66	40.0%	1	-0.24
24	香港早晨 (無線)	78	73.36	0.69	39.8%	1	-0.36
25	花樣中年 (無線)	12	66.07	0.82	39.0%	3	+0.16
26	女人多自在 II (港台)	10	70.26	0.78	38.6%	3	-
27	賭海迷徒 (港台)	5	78.36	0.64	38.2%	2	+0.50
28	食通香港地 (無線)	4	71.20	0.85	33.2%	3	-1.03
29	都市閒情 (無線)	65	63.67	0.98	32.6%	2	-1.54
30	中國八大名菜 (亞視)	1	71.55	0.88	32.2%	3	-0.82
31	優質生活派 (無線)	9	67.34	0.90	30.7%	3	-
32	開心玩樂每一區 (無線)	3	70.98	0.87	30.0%	3	-2.03
33	粵港越好玩 (亞視)	4	69.31	0.95	29.8%	3	-1.53
34	有線新聞 (有線)	#	77.15	0.80	28.7%	1	-1.47
35	至 Net 小人類 (無線)	64	64.60	1.15	28.2%	3	-4.14

	電視節目名稱	播影次數	欣賞指數	標準誤差	評分人數/ 收看電視 總人數	類型 *	比較 上一階段 欣賞指數
36	天空之城 (港台)	8	75.69	0.89	28.1%	2	-
37	睇餸食飯 (無線)	8	68.29	0.96	28.0%	3	-
38	慧眼商機 (亞視)	12	70.89	0.89	27.0%	2	+2.00
39	風雨夜歸人 (港台)	4	76.85	0.75	25.9%	3	-
40	全港中學校際問答比賽 (港台)	9	73.80	0.92	25.3%	2	-
41	金錢世界 (亞視)	13	71.93	0.87	23.9%	1	-1.03
42	亞洲早晨 (亞視)	78	72.78	0.96	23.0%	1	-0.32
43	時事熱點追蹤 (亞視)	54	74.22	0.99	22.9%	1	-0.23
44	廣東溫泉之旅 (亞視)	4	68.80	1.03	22.9%	3	-
45	俠膽醫神 (亞視)	23	72.76	1.05	22.3%	3	-
46	下午麼麼茶 (亞視)	62	63.65	1.18	21.2%	2	-0.36
47	台灣溫泉之旅 (亞視)	3	67.51	1.13	21.1%	3	-
48	翡翠實力派 (無線)	6	70.47	1.10	20.9%	3	-
49	翡翠音樂幹線 2004 (無線)	61	62.62	1.28	20.5%	3	-
50	有線娛樂新聞報導 (有線)	#	66.76	1.17	20.4%	3	-2.55
51	放眼東北 (亞視)	9	73.23	0.97	20.1%	2	-
52	中國遊精選系列 (無線)	2	70.25	0.99	20.1%	2	-2.08
53	香港熱鬧 (無線)	2	67.70	0.99	20.0%	2	+0.77
54	瑞典旅遊大搜索 (無線)	3	72.98	0.92	19.8%	2	-
55	子是故人來 (亞視)	35	69.27	1.25	18.3%	3	-
56	愛在溫疫蔓延時 (港台)	5	76.71	1.12	16.8%	3	-
57	纖姿綽約身形像 III (無線)	7	57.30	1.53	15.6%	3	-
58	開心老友記 (無線)	65	67.65	1.52	15.5%	2	-1.42
59	食出奇蹟 (亞視)	11	70.36	1.35	15.4%	3	+0.31
60	精明有計 (無線)	3	69.32	1.26	13.8%	3	+1.18
61	文化風情 (亞視)	13	74.45	1.21	13.3%	2	-0.01
62	亞洲電視兒童台 (亞視)	84	67.34	1.55	13.3%	3	+1.13
63	文化廣場 (無線)	13	69.63	1.28	12.8%	2	+1.98
64	動感地帶 (亞視)	23	67.06	1.58	12.5%	3	+1.76
65	肥媽私房菜 (有線)	13	69.16	1.39	12.3%	3	+4.03
66	加倍開心之旅系列 (無線)	2	71.49	1.33	12.1%	2	+1.29
67	香港四大門派 (亞視)	5	70.99	1.36	11.9%	3	-
68	開心小跳豆 (無線)	13	63.41	2.19	11.5%	3	-1.73
69	精靈智多 kid (無線)	13	64.58	1.89	10.9%	3	-
70	樂滿童心中國情 (港台)	10	75.90	1.42	10.7%	3	-
71	怒人甲乙丙 (有線)	13	73.85	1.48	10.3%	3	+3.64
72	不一樣的時刻 (無線)	5	69.87	1.67	10.2%	3	-2.21
73	有線財經 (有線)	72	73.26	1.38	9.9%	1	+1.97
74	夢想學堂 (港台)	8	72.65	1.72	9.0%	2	-

	電視節目名稱	播影次數	欣賞指數	標準誤差	評分人數/ 收看電視 總人數	類型 *	比較 上一階段 欣賞指數
75	Cable 早晨 (有線)	72	73.74	1.29	8.8%	1	-0.74
76	上網問功課 (港台)	13	68.59	1.94	8.3%	2	+0.85
77	樓盤傳真 (有線)	13	70.97	1.30	8.3%	2	+1.17
78	怪談 (有線)	13	57.06	2.33	8.0%	3	-6.08
79	有理取鬧 (有線)	13	72.50	1.52	7.9%	2	+3.16
80	非凡情緣 (無線)	6	71.02	1.98	7.7%	3	-
81	點蟲蟲開開心心學飛 (港台)	6	72.59	2.33	7.6%	2	-0.20
82	打拼未來 (有線)	13	69.49	1.65	7.1%	2	-0.58
83	我是地球兒 (港台)	8	73.05	1.72	6.9%	2	-
84	文化新領域 (無線)	13	67.71	1.74	6.5%	2	-
85	細味人間 (有線)	13	71.28	1.49	6.1%	2	+0.12
86	「飛」常政經 (有線)	13	67.79	2.20	6.1%	1	-0.84
87	華爾街速遞 (有線)	47	74.97	1.32	5.8%	1	+1.61
88	休娛大腳板 (有線)	13	70.76	1.55	5.8%	2	+1.30
89	娛樂真相 (有線)	19	64.39	1.99	5.8%	3	-6.74
90	張敏儀：我的香江歲月(有線)	10	74.59	2.52	5.5%	2	-
91	神州穿梭 (有線)	13	70.97	1.96	5.0%	2	+1.39
92	全球娛樂視野 (有線)	13	65.13	2.20	5.0%	3	-4.26
93	至 FIT 男女 (有線)	13	74.69	1.71	4.9%	2	+5.64
94	時事寬頻 (有線)	13	69.58	1.74	4.7%	1	-2.32
95	面對面 - 岑建勳 (有線)	13	70.55	1.72	4.5%	3	-
96	講電影：嘉上的電影世界 (有線)	13	63.42	2.82	4.4%	3	-0.58
97	時事點睇 (有線)	13	72.82	1.80	4.4%	1	+4.72
98	拉近文化 (有線)	13	72.14	2.03	3.3%	2	-
99	CEPA 逐業睇 (港台)	6	70.51	2.22	3.2%	2	-
100	IQ 雙拼 (有線)	20	77.64	3.05	2.8%	3	-
	總平均數		70.64	1.24	26.1%		

*節目類型：1=時事及公共事務 2=資訊性 3=娛樂性

#因數量眾多，新聞節目播影次數不予記錄

表三：按欣賞指數升幅排列（由高至低）

	電視節目名稱	播影次數	欣賞指數	標準誤差	評分人數/ 收看電視 總人數	類型 *	比較 上一階段 欣賞指數
1	至FIT男女(有線)	13	74.69	1.71	4.9%	2	+5.64
2	時事點睇(有線)	13	72.82	1.80	4.4%	1	+4.72
3	肥媽私房菜(有線)	13	69.16	1.39	12.3%	3	+4.03
4	怒人甲乙丙(有線)	13	73.85	1.48	10.3%	3	+3.64
5	有理取鬧(有線)	13	72.50	1.52	7.9%	2	+3.16
6	慧眼商機(亞視)	12	70.89	0.89	27.0%	2	+2.00
7	文化廣場(無線)	13	69.63	1.28	12.8%	2	+1.98
8	有線財經(有線)	72	73.26	1.38	9.9%	1	+1.97
9	無綫電影:鐵翼驚情/親子大綁架/紅杏劫/冥約/懸案追兇/親密殺機/歷劫驚濤(無線)	7	72.05	0.71	45.1%	3	+1.95
10	動感地帶(亞視)	23	67.06	1.58	12.5%	3	+1.76
11	華爾街速遞(有線)	47	74.97	1.32	5.8%	1	+1.61
12	神州穿梭(有線)	13	70.97	1.96	5.0%	2	+1.39
13	休娛大腳板(有線)	13	70.76	1.55	5.8%	2	+1.30
14	加倍開心之旅系列(無線)	2	71.49	1.33	12.1%	2	+1.29
15	精明有計(無線)	3	69.32	1.26	13.8%	3	+1.18
16	樓盤傳真(有線)	13	70.97	1.30	8.3%	2	+1.17
17	亞洲電視兒童台(亞視)	84	67.34	1.55	13.3%	3	+1.13
18	上網問功課(港台)	13	68.59	1.94	8.3%	2	+0.85
19	頭條新聞(港台)	3	76.66	0.57	72.9%	2	+0.78
20	香港熱鬧(無線)	2	67.70	0.99	20.0%	2	+0.77
21	賭海迷徒(港台)	5	78.36	0.64	38.2%	2	+0.50
22	食出奇蹟(亞視)	11	70.36	1.35	15.4%	3	+0.31
23	財經透視(無線)	13	72.89	0.67	45.5%	1	+0.26
24	鏗鏘集(港台)	33	78.67	0.46	73.7%	1	+0.20
25	花樣中年(無線)	12	66.07	0.82	39.0%	3	+0.16
26	細味人間(有線)	13	71.28	1.49	6.1%	2	+0.12
27	星期一檔案(無線)	13	79.27	0.48	59.8%	1	+0.03
28	文化風情(亞視)	13	74.45	1.21	13.3%	2	-0.01
29	點蟲蟲開開心心學飛(港台)	6	72.59	2.33	7.6%	2	-0.20
30	時事熱點追蹤(亞視)	54	74.22	0.99	22.9%	1	-0.23
31	時事追擊(亞視)	13	76.47	0.66	40.0%	1	-0.24
32	亞洲早晨(亞視)	78	72.78	0.96	23.0%	1	-0.32
33	香港早晨(無線)	78	73.36	0.69	39.8%	1	-0.36
34	下午麼麼茶(亞視)	62	63.65	1.18	21.2%	2	-0.36
35	新聞透視(無線)	13	78.79	0.44	70.5%	1	-0.43
36	打拚未來(有線)	13	69.49	1.65	7.1%	2	-0.58
37	講電影:嘉上的電影世界	13	63.42	2.82	4.4%	3	-0.58

	電視節目名稱	播影次數	欣賞指數	標準誤差	評分人數/ 收看電視 總人數	類型 *	比較 上一階段 欣賞指數
	(有線)						
38	Cable 早晨 (有線)	72	73.74	1.29	8.8%	1	-0.74
39	中國八大名菜 (亞視)	1	71.55	0.88	32.2%	3	-0.82
40	「飛」常政經 (有線)	13	67.79	2.20	6.1%	1	-0.84
41	食通香港地 (無線)	4	71.20	0.85	33.2%	3	-1.03
42	金錢世界 (亞視)	13	71.93	0.87	23.9%	1	-1.03
43	議事論事 (港台)	13	71.86	0.64	53.5%	1	-1.11
44	新聞/財經/天氣報告 (無線)	#	76.31	0.44	85.7%	1	-1.24
45	開心老友記 (無線)	65	67.65	1.52	15.5%	2	-1.42
46	勁歌金曲 (無線)	13	63.55	0.78	54.6%	3	-1.47
47	有線新聞 (有線)	#	77.15	0.80	28.7%	1	-1.47
48	粵港越好玩 (亞視)	4	69.31	0.95	29.8%	3	-1.53
49	都市閒情 (無線)	65	63.67	0.98	32.6%	2	-1.54
50	橫掃千金 (無線)	11	63.60	0.87	47.6%	3	-1.59
51	開心小跳豆 (無線)	13	63.41	2.19	11.5%	3	-1.73
52	警訊 (港台)	13	77.03	0.56	68.2%	2	-1.75
53	開心玩樂每一區 (無線)	3	70.98	0.87	30.0%	3	-2.03
54	中國遊精選系列 (無線)	2	70.25	0.99	20.1%	2	-2.08
55	不一樣的時刻 (無線)	5	69.87	1.67	10.2%	3	-2.21
56	新聞/財經/天氣報告 (亞視)	#	73.76	0.54	57.8%	1	-2.31
57	時事寬頻 (有線)	13	69.58	1.74	4.7%	1	-2.32
58	有線娛樂新聞報導 (有線)	#	66.76	1.17	20.4%	3	-2.55
59	娛樂大搜查 (無線)	65	65.08	0.67	68.2%	3	-3.32
60	皆大歡喜 (無線)	64	66.26	0.65	78.0%	3	-3.33
61	至 Net 小人類 (無線)	64	64.60	1.15	28.2%	3	-4.14
62	全球娛樂視野 (有線)	13	65.13	2.20	5.0%	3	-4.26
63	怪談 (有線)	13	57.06	2.33	8.0%	3	-6.08
64	娛樂真相 (有線)	19	64.39	1.99	5.8%	3	-6.74
65	梅艷芳最美麗的回憶 (無線)	1	78.18	0.74	44.2%	3	-
66	IQ 雙拼 (有線)	20	77.64	3.05	2.8%	3	-
67	華人青年音樂家系列 (港台)	8	77.26	0.55	60.2%	3	-
68	醫生與你之傳染病系列 (港台)	7	77.21	0.66	43.6%	2	-
69	風雨夜歸人 (港台)	4	76.85	0.75	25.9%	3	-
70	愛在溫疫蔓延時 (港台)	5	76.71	1.12	16.8%	3	-
71	樂滿童心中國情 (港台)	10	75.90	1.42	10.7%	3	-
72	天空之城 (港台)	8	75.69	0.89	28.1%	2	-
73	張敏儀：我的香江歲月(有線)	10	74.59	2.52	5.5%	2	-
74	全港中學校際問答比賽 (港台)	9	73.80	0.92	25.3%	2	-
75	放眼東北 (亞視)	9	73.23	0.97	20.1%	2	-
76	我是地球兒 (港台)	8	73.05	1.72	6.9%	2	-

	電視節目名稱	播影次數	欣賞指數	標準誤差	評分人數/ 收看電視 總人數	類型 *	比較 上一階段 欣賞指數
77	瑞典旅遊大搜索 (無線)	3	72.98	0.92	19.8%	2	-
78	俠膽醫神 (亞視)	23	72.76	1.05	22.3%	3	-
79	夢想學堂 (港台)	8	72.65	1.72	9.0%	2	-
80	拉近文化 (有線)	13	72.14	2.03	3.3%	2	-
81	陀槍師組 IV (無線)	12	71.76	0.61	73.0%	3	-
82	非凡情緣 (無線)	6	71.02	1.98	7.7%	3	-
83	香港四大門派 (亞視)	5	70.99	1.36	11.9%	3	-
84	面對面 - 岑建勳 (有線)	13	70.55	1.72	4.5%	3	-
85	CEPA 逐業睇 (港台)	6	70.51	2.22	3.2%	2	-
86	翡翠實力派 (無線)	6	70.47	1.10	20.9%	3	-
87	女人多自在 II (港台)	10	70.26	0.78	38.6%	3	-
88	子是故人來 (亞視)	35	69.27	1.25	18.3%	3	-
89	廣東溫泉之旅 (亞視)	4	68.80	1.03	22.9%	3	-
90	烽火奇遇結良緣 (無線)	20	68.52	0.66	58.3%	3	-
91	睇餸食飯 (無線)	8	68.29	0.96	28.0%	3	-
92	文化新領域 (無線)	13	67.71	1.74	6.5%	2	-
93	台灣溫泉之旅 (亞視)	3	67.51	1.13	21.1%	3	-
94	優質生活派 (無線)	9	67.34	0.90	30.7%	3	-
95	血薦軒轅 (無線)	18	66.09	0.74	63.0%	3	-
96	精靈智多 kid (無線)	13	64.58	1.89	10.9%	3	-
97	向男講向女講 (無線)	9	64.22	0.72	46.7%	3	-
98	翡翠音樂幹線 2004 (無線)	61	62.62	1.28	20.5%	3	-
99	怪俠一枝梅 (無線)	20	61.27	0.79	58.3%	3	-
100	纖姿綽約身形像 III (無線)	7	57.30	1.53	15.6%	3	-
	總平均數		70.64	1.24	26.1%		

* 節目類型：1=時事及公共事務 2=資訊性 3=娛樂性

因數量眾多，新聞節目播影次數不予記錄

(二) 交叉分析結果

表四：按被訪者性別

	整體			性別					
				男			女		
	欣賞指數	標準誤差	認知率	欣賞指數	標準誤差	認知率	欣賞指數	標準誤差	認知率
1) 整體評分	70.64	1.24	26.1%	69.51	1.82	25.4%	71.63	1.70	26.8%
2) 節目類型									
時事及公共事務	74.19	0.97	34.9%	72.98	1.30	36.7%	75.54	1.45	33.4%
資訊性	71.78	1.37	18.3%	71.08	1.96	18.0%	72.39	1.93	18.6%
娛樂性	68.52	1.25	27.8%	67.13	1.93	25.9%	69.62	1.64	29.7%
3) 電視台									
香港電台	74.65	1.10	32.8%	73.58	1.67	32.1%	75.59	1.47	33.4%
亞洲電視	70.86	1.07	23.6%	69.69	1.51	25.2%	72.13	1.52	22.1%
有線電視	70.59	1.78	7.8%	69.20	2.51	7.8%	71.80	2.55	7.8%
無線電視	68.67	1.02	36.3%	67.69	1.58	33.8%	69.39	1.33	38.6%

表五：按被訪者年齡組別

	整體			年齡組別														
				9 - 19 歲			20 - 29 歲			30 - 39 歲			40 - 49 歲			50 歲或以上		
	欣賞指數	標準誤差	認知率	欣賞指數	標準誤差	認知率	欣賞指數	標準誤差	認知率	欣賞指數	標準誤差	認知率	欣賞指數	標準誤差	認知率	欣賞指數	標準誤差	認知率
1) 整體評分	70.64	1.24	26.1%	70.09	3.92	27.8%	69.73	3.02	26.2%	68.83	2.55	26.5%	70.14	2.81	27.5%	72.07	3.11	13.1%
2) 節目類型																		
時事及公共事務	74.19	0.97	34.9%	69.47	3.59	25.6%	73.92	2.08	31.7%	74.26	2.14	38.0%	74.68	2.07	39.6%	74.07	2.45	19.6%
資訊性	71.78	1.37	18.3%	69.55	4.70	19.5%	71.49	3.47	16.4%	70.14	2.84	17.3%	71.71	3.12	19.8%	73.43	3.14	9.9%
娛樂性	68.52	1.25	27.8%	70.68	3.29	34.0%	66.96	3.09	30.5%	65.86	2.53	28.0%	67.36	2.90	27.9%	70.38	3.35	13.0%
3) 電視台																		
香港電台	74.65	1.10	32.8%	72.83	2.79	37.1%	75.82	2.64	31.6%	73.56	2.18	32.7%	74.42	2.84	34.8%	75.66	2.79	15.8%
亞洲電視	70.86	1.07	23.6%	68.55	3.94	18.6%	69.31	2.84	16.6%	68.42	2.57	21.7%	70.82	2.13	27.1%	72.04	2.57	15.1%
有線電視	70.59	1.78	7.8%	68.87	6.05	5.3%	71.04	4.41	7.2%	68.65	3.39	9.6%	70.04	3.88	8.9%	72.06	4.16	5.0%
無線電視	68.67	1.02	36.3%	70.36	2.73	42.7%	66.21	2.38	41.1%	66.90	2.17	37.0%	67.85	2.44	36.6%	70.40	2.86	16.3%

表六：按被訪者學歷

	整體			學歷								
				小學或以下			中學及預科			專上或以上		
	欣賞指數	標準誤差	認知率	欣賞指數	標準誤差	認知率	欣賞指數	標準誤差	認知率	欣賞指數	標準誤差	認知率
1) 整體評分	70.64	1.24	26.1%	72.47	3.72	22.4%	70.41	1.52	26.9%	69.29	2.43	27.7%
2) 節目類型												
時事及公共事務	74.19	0.97	34.9%	72.41	3.25	26.3%	74.40	1.30	35.1%	74.58	1.50	42.3%
資訊性	71.78	1.37	18.3%	72.50	3.98	17.1%	71.56	1.72	18.8%	71.20	2.75	18.8%
娛樂性	68.52	1.25	27.8%	72.46	3.74	24.4%	68.12	1.48	29.1%	65.99	2.57	27.9%
3) 電視台												
香港電台	74.65	1.10	32.8%	76.54	2.62	27.6%	73.96	1.37	34.1%	74.41	2.32	34.6%
亞洲電視	70.86	1.07	23.6%	72.68	2.76	22.2%	70.33	1.35	23.9%	70.31	2.24	24.6%
有線電視	70.59	1.78	7.8%	68.96	6.72	4.2%	71.31	2.16	7.8%	69.23	3.20	11.4%
無線電視	68.67	1.02	36.3%	72.73	2.75	32.0%	68.18	1.26	37.7%	66.40	2.06	36.8%

表七：按被訪者職業

	整體			職業																	
				專業及 半專業人員			文職及服務 行業人員			勞動工人			學生			家庭主婦			其他		
	欣賞指數	標準誤差	認知率	欣賞指數	標準誤差	認知率	欣賞指數	標準誤差	認知率	欣賞指數	標準誤差	認知率	欣賞指數	標準誤差	認知率	欣賞指數	標準誤差	認知率	欣賞指數	標準誤差	認知率
1) 整體評分	70.64	1.24	26.1%	69.32	2.35	27.7%	70.47	2.32	26.1%	68.84	3.74	24.8%	70.14	3.43	27.9%	71.21	3.35	28.5%	72.67	3.40	21.9%
2) 節目類型																					
時事及公共事務	74.19	0.97	34.9%	74.67	1.54	43.8%	74.95	1.85	36.3%	73.21	2.91	33.7%	70.04	3.30	27.5%	75.39	2.83	36.2%	74.20	2.93	32.4%
資訊性	71.78	1.37	18.3%	71.47	2.38	18.7%	72.28	2.57	17.7%	71.15	3.64	17.4%	70.05	4.12	19.3%	71.21	3.83	21.2%	74.59	3.64	16.7%
娛樂性	68.52	1.25	27.8%	65.85	2.65	27.5%	67.54	2.35	27.7%	65.58	4.15	26.7%	70.23	2.89	33.8%	69.59	3.24	30.3%	70.82	3.36	21.2%
3) 電視台																					
香港電台	74.65	1.10	32.8%	73.56	2.05	34.6%	77.43	2.03	31.9%	74.12	3.65	31.3%	73.54	2.74	37.0%	72.63	3.23	33.6%	76.12	3.17	27.8%
亞洲電視	70.86	1.07	23.6%	69.54	2.24	26.5%	70.67	2.28	21.1%	69.20	2.97	24.7%	68.95	3.28	18.8%	72.81	2.66	26.3%	72.80	2.30	27.9%
有線電視	70.59	1.78	7.8%	70.67	2.97	11.3%	69.44	3.23	8.6%	69.97	5.50	6.0%	69.43	5.32	5.5%	71.71	4.78	10.8%	70.50	4.94	5.3%
無線電視	68.67	1.02	36.3%	66.32	2.14	35.9%	67.74	1.89	37.5%	65.45	3.06	34.3%	69.58	2.42	43.0%	69.40	2.81	38.8%	72.40	2.95	26.9%

(三)時間序列分析

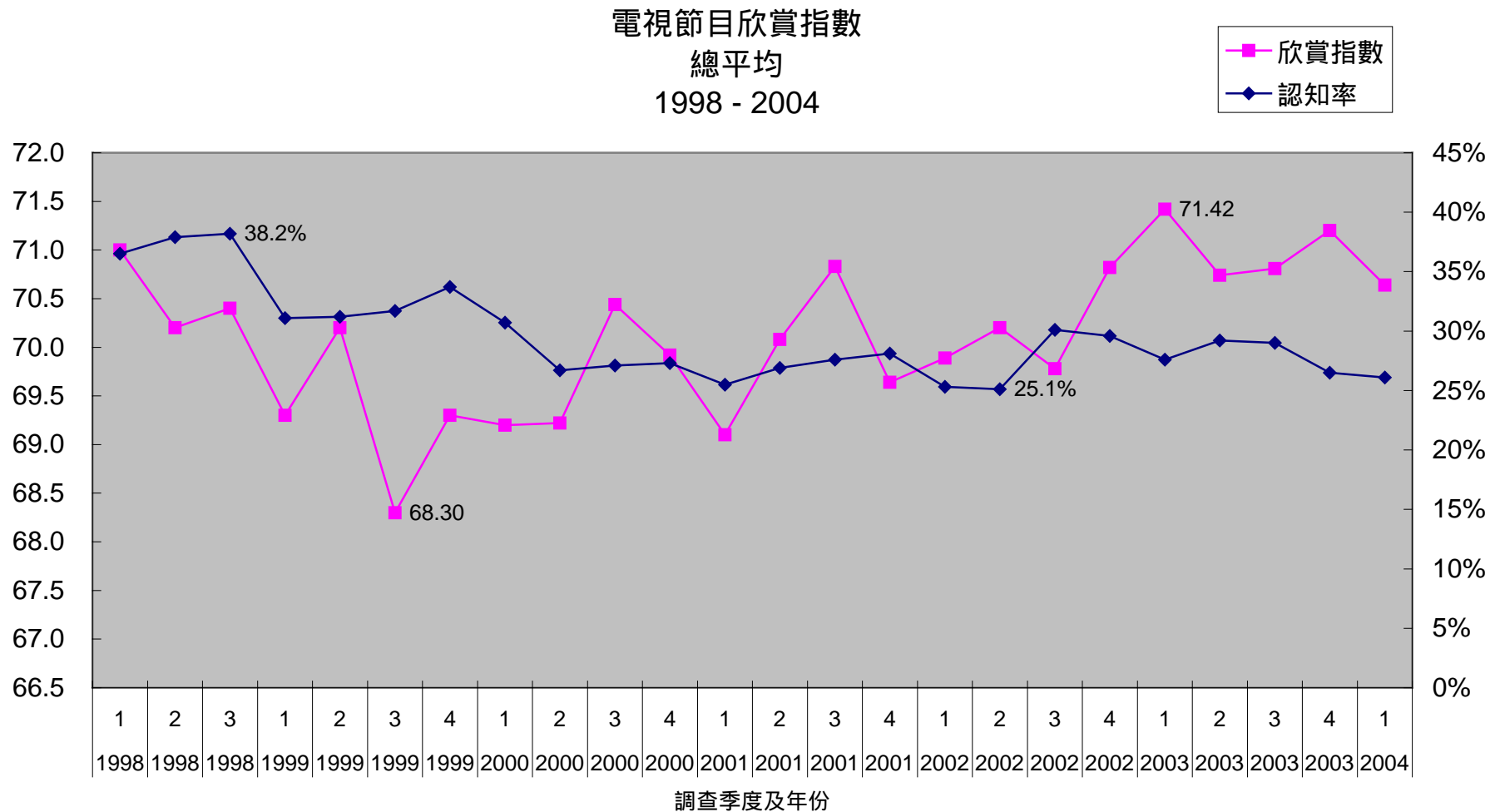
表八：自1998年起時間序列分析 – 綜合數表（共兩頁）

調查季度	1998全年		1999全年		2000全年		2001全年		2002全年	
樣本總數	6,231		9,334		9,148		8,865		8,989	
整體回應比率	50.2%		58.2%		63.9%		75.0%		70.1%	
	欣賞指數	認知率	欣賞指數	認知率	欣賞指數	認知率	欣賞指數	認知率	欣賞指數	認知率
1) 整體評分	70.6	35.7%	69.4	32.4%	70.1	27.4%	70.33	27.3%	70.09	25.8%
2) 節目類型										
時事及公共事務	72.4	36.9%	72.3	33.2%	72.2	26.5%	72.64	29.3%	72.39	30.3%
資訊性	71.8	30.2%	70.5	26.0%	71.5	21.6%	72.30	20.3%	71.33	20.0%
娛樂性	69.3	38.9%	67.7	36.4%	67.8	32.3%	67.99	32.5%	68.77	28.2%
3) 電視台										
香港電台	72.7	31.0%	73.1	31.0%	73.6	28.6%	73.75	24.2%	73.06	25.3%
亞洲電視	69.0	24.3%	68.7	29.5%	68.3	22.2%	68.43	21.7%	68.85	20.5%
有線電視	-	-	66.8	5.8%	67.3	5.2%	67.52	5.3%	67.75	4.9%
無線電視	70.3	43.3%	68.7	44.2%	70.8	43.8%	70.67	44.7%	70.05	42.7%

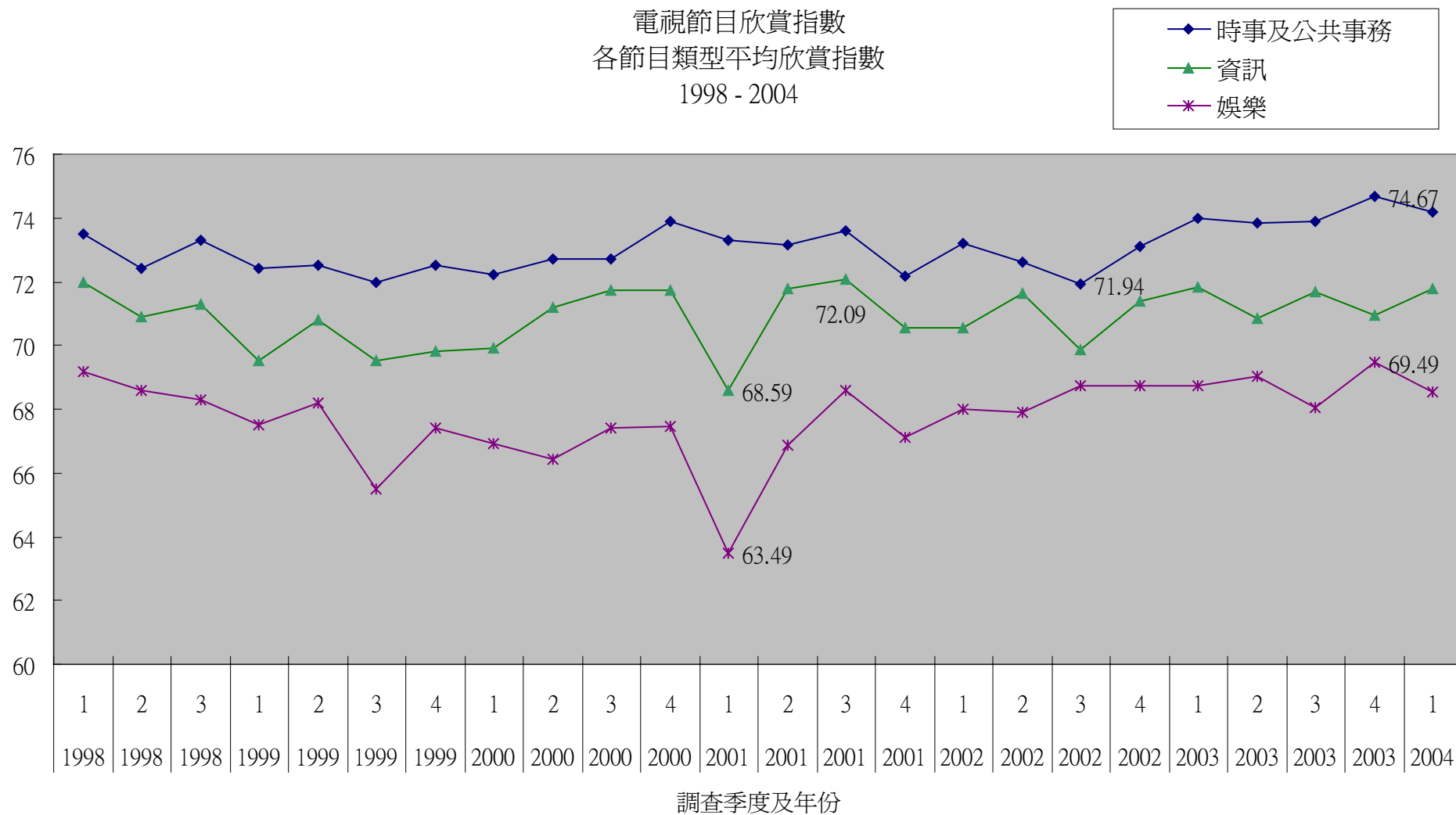
表八：自1998年起時間序列分析 – 綜合數表（續上頁）

調查季度	2003年 第一季		2003年 第二季		2003年 第三季		2003年 第四季		2004年 第一季		最新變化	
	欣賞指數	認知率	欣賞指數	認知率	欣賞指數	認知率	欣賞指數	認知率	欣賞指數	認知率	欣賞指數	認知率
樣本總數	2,115		2,105		2,120		2,125		2,134		-	
整體回應比率	71.9%		69.1%		64.5%		67.9%		66.4%		-	
1) 整體評分	71.42	27.6%	70.74	29.2%	70.81	29.0%	71.20	26.5%	70.64	26.1%	-0.56	-0.4%
2) 節目類型												
時事及公共事務	73.97	33.4%	73.85	35.4%	73.91	35.6%	74.67	32.1%	74.19	34.9%	-0.48	+2.8%
資訊性	71.81	20.8%	70.83	22.9%	71.68	21.8%	70.96	19.3%	71.78	18.3%	+0.82	-1.0%
娛樂性	69.75	31.6%	69.02	31.2%	68.07	33.5%	69.49	30.4%	68.52	27.8%	-0.97	-2.6%
3) 電視台												
香港電台	74.40	32.8%	73.83	33.8%	73.48	33.0%	74.41	36.3%	74.65	32.8%	+0.24	-3.5%
亞洲電視	71.68	25.6%	71.82	24.1%	71.64	27.9%	71.38	21.3%	70.86	23.6%	-0.52	+2.3%
有線電視	69.83	6.1%	68.99	7.0%	70.36	6.7%	69.92	7.4%	70.59	7.8%	+0.67	+0.4%
無線電視	70.76	41.8%	69.47	43.6%	69.08	43.1%	70.68	38.6%	68.67	36.3%	-2.01	-2.3%

圖一：時序分析 - 總平均欣賞指數及認知率



圖二：時序分析 - 各節目類型平均欣賞指數



圖三：時序分析 – 各電視台平均欣賞指數

